

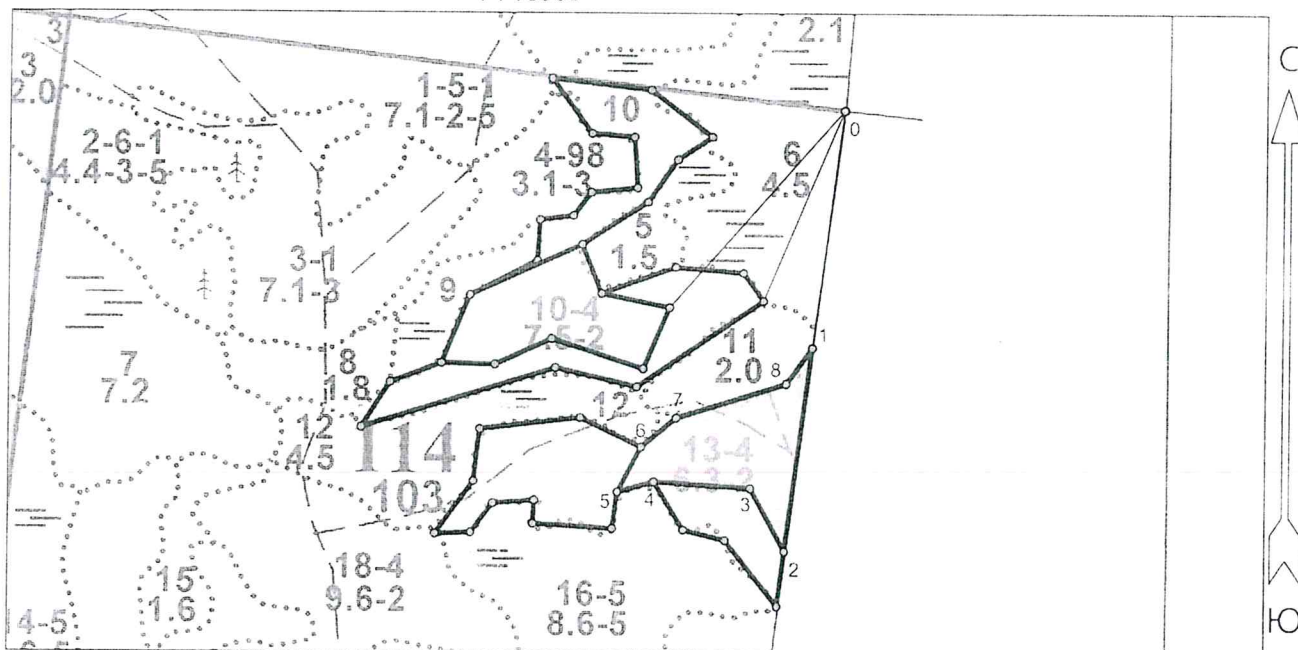
**ПРОЕКТ  
ЛЕСОВОССТАНОВЛЕНИЯ**  
(создание лесных культур)

2022 г.

Главная порода: Ель обыкновенная  
 Вид культур: сплошные  
 Арендатор лесного участка: ЗАО "ФИРО-О" договор аренды № 2-2008-12-111-3, декларация от 18 июля 2013 года.  
 Площадь участка: 2.6 га

План участка

Лесничество: Рошинское  
 Участковое лесничество: Пионерское  
 Урочище (при наличии): -  
 Номер(а) лесного квартала: 114  
 Номер(а) лесотаксационного выдела: 13  
 Масштаб: 1 : 10000



Экспликация участка

Номера точек	Геодезические координаты*		Азимуты линий	Длина, м			
	Геодезическая долгота (X)	Геодезическая широта (Y)					
Привязка							
0	487827.222	1353811.157	0 - 1	187° 30'			
Объект							
Категория земель	Площадь участка, га	Номера точек	Геодезические координаты*		Азимуты линий	Длина, м	
			Геодезическая долгота (X)	Геодезическая широта (Y)			
Основной полигон	2.6	1	487511.616	1353779.671	1 - 2	187° 30'	270
		2	487242.761	1353751.912	2 - 3	331° 30'	95
		3	487324.670	1353704.047	3 - 4	274° 00'	127
		4	487329.504	1353576.939	4 - 5	254° 30'	50
		5	487314.443	1353528.594	5 - 6	28° 00'	67
		6	487374.400	1353558.350	6 - 7	50° 30'	60
		7	487413.829	1353603.557	7 - 8	72° 30'	151
		8	487463.447	1353746.618	8 - 1	36° 00'	58

\* - Геодезические координаты получены при помощи Garmin GPS MAP 64 (указывается наименование и марка прибора, с помощью которого определены геодезические координаты) в системе координат МСК-47 Ленинградской области - зона 1

