

ПРОЕКТ
ЛЕСОВОССТАНОВЛЕНИЯ

(создание лесных культур)

на весну 2022 г.

Главная порода Ель (ОКС)

Вид культур сплошные

(сплошные, подпологовые, реконструкция)

Арендатор лесного участка ООО «Альфа», договор аренды № 24-3-2013-10 от 16.12.2013

Лесная декларация № 1-2020 от 14.07.2020 г.

Площадь участка, 4,4 га

(наименование, № дог.аренды, декларация, дата)

План участка

Лесничество Лужское

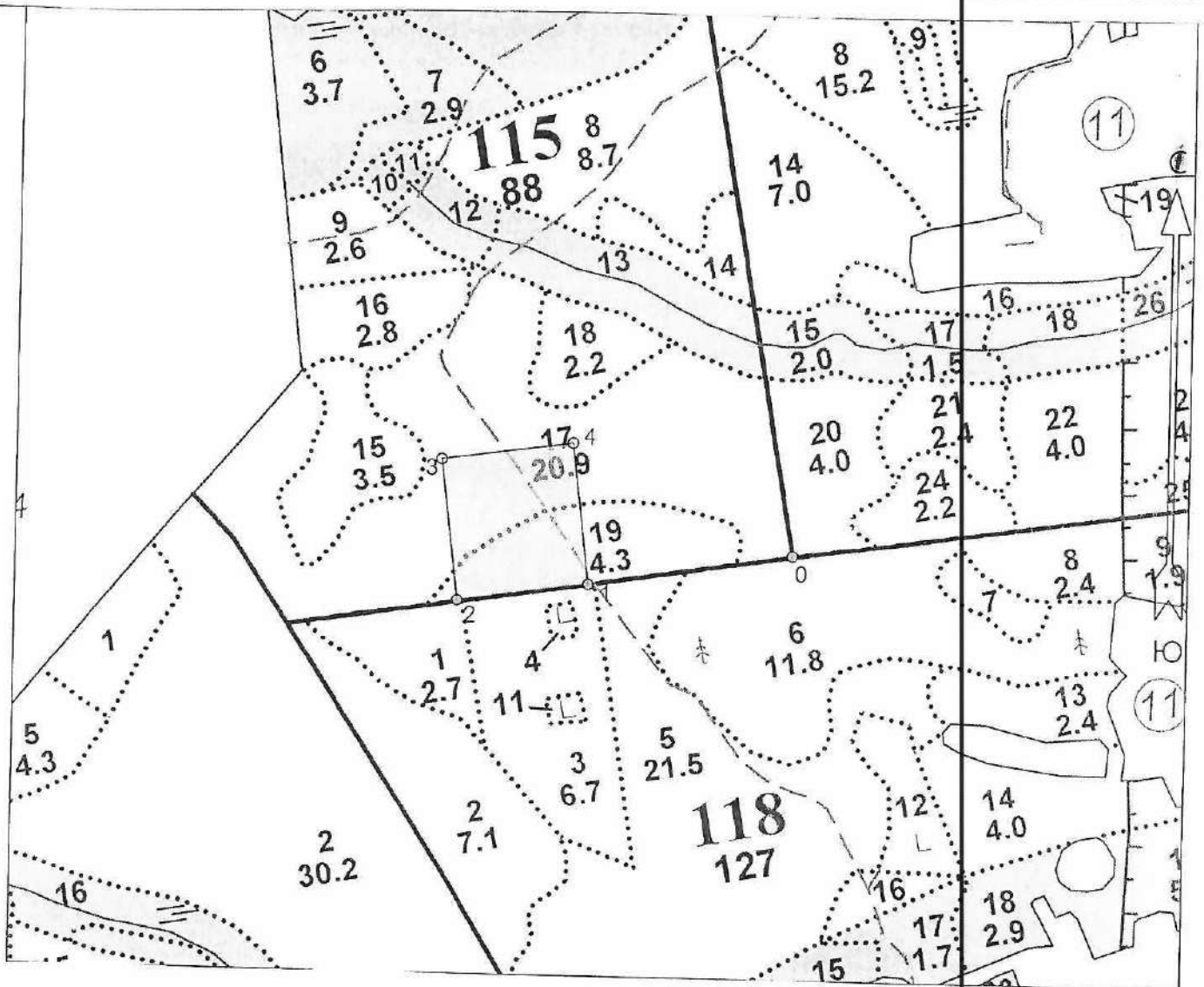
Участковое лесничество Шильцевское

Урочище (при наличии)

Помер(а) лесного квартала 115

Номер(а) лесотаксационного выдела 17 – 2,3 га, 19 – 2,1 га

Масштаб 1:10 000



Площадь общая, га
4,4

Экспликация участка							
Номера точек	Геодезические координаты		Направление румбы (азимуты) линий, °		Длина линий, м		
	Геодезическая широта	Геодезическая долгота					
Привязка							
0	285787.212	2183712.612	0-1	261°00'	312.0		
лесосека							
Катег. земель	Площадь участка общая, га	Номера точек	Геодезические координаты		Направление румбы (азимуты) линий, °	Длина линий, м	
			Геодезическая широта	Геодезическая долгота			
Земли лесного фонда	4,4	1	285743.646	2183402.889	1-2	262°00'	200.0
		2	285719.195	2183203.887	2-3	353°00'	218.0
		3	285936.140	2183180.969	3-4	82°00'	200.0
		4	285960.590	2183379.960	4-1	173°00'	218.0

Геодезические координаты получены при помощи Garmin 64 ST пересчитаны в системе координат МСК - 47 зона 2.

1. Категория лесокультурной площади: (вырубка 2020 г. состояние очистки удовлетворительное, кол-во пней (валунов) на 1 га 420 шт., гарь г.; редина, пустошь, прогалина и т.д. и т.д.)
2. Рельеф, почвы, механический состав, степень влажности равнинный, суглинистые, влажные
3. Напочвенный покров (важнейшие растения-индикаторы) кислица, майник, вейник лесной, степень задернения - средняя
4. Тип леса (тип вырубки), тип лесорастительных условий в. 17 - КС/С2; в. 19 - ЧС/В2
5. Наличие естественного возобновления (по породам) Ель, 0,4 тыс.шт./га; размещение - не равномерное, средняя высота, м - 1,5
6. Зараженность почвы вредителями, вид в связи с отсутствием признаков заселения вредных организмов, обследование на лесном участке не проводилось
7. Состав, возраст, полнота, класс бонитета реконструируемого насаждения
8. Способ реконструкции: ширина и направление коридоров, кулис, площадь расчищенных коридоров от общей площади реконструируемого участка (в %)
9. Сроки и виды подготовки площади, применяемые машины и орудия нет
10. Способы и время обработки почвы (механизированная, ручная, сплошная, полосами, бороздами, площадками и т.д.), глубина обработки почвы, применяемые машины и орудия частичная, механизированная, бороздами, весна 2022 года, глубина обработки почвы до 20 см, трактор ТДТ -55 с плугом ПКЛ - 70
11. Размещение и размеры площадок, полос, борозд на площади и их направление борозды шириной 0,7 м через 4,5 - 5,0 м прямолинейные вдоль волоков
12. Метод и способ создания культур (посадка сеянцами, саженцами, посев рядовой, строчно-луночный, ручной, механизированный) посадка сеянцами, ручной, под меч Колесова
13. Количество посадочных (посевных) мест на 1 га, тыс.шт. 3,0 т. шт / га
14. Размещение посадочных (посевных) мест, расстояние между рядами 4,5 - 5 м, в рядах 0,6 - 0,7 м
15. Схема смешения пород Е - Е - Е
16. Потребность в посадочном (посевном) материале на 1 га 3,0 т. шт./га тыс.шт. (кг) и на всю площадь по породам 13,2 т. шт. / га Ель
17. Характеристика посадочного (посевного) материала по породам: возраст сеянцев, саженцев , класс качества семян, их происхождение, лесосеменной район стандартные сеянцы ели европейской с открытой корневой системой, паспорт на посадочный материал № от
18. Способ подготовки семян к посеву
19. Виды и способы агротехнических уходов, их кратность: 2022 год - уход 1 раз, 2023 год - 1 раз, 2024 - 1 раз, уничтожение травянистой и древесной растительности; дополнение по мере необходимости в течение года после проведения инвентаризации
20. Виды и способы лесоводственных уходов, их кратность: уничтожение древесной растительности 2 раза (2025 год - 1 раз, 2026 год - 1 раз)
21. Противопожарные мероприятия, протяженность, ширина мин полос: создание мин. полосы протяженностью - 0,836 км, шириной 1,4 м
22. Намечаемый год перевода культур в лесопокрытую площадь 2031 год
23. Показатели оценки восстанавливаемых лесов для признания работ по лесовосстановлению выполненными (возраст, количество деревьев главных лесных пород, средняя высота) 9 лет; 1,7 т. шт./га; 0,7 м

Составил (арендатор): зам. ген. директора Александров Д.А. (подпись) «31.03.22»
(должность) (Ф.И.О.) (дата)

Проверил (лесничий): Новиков Д.Н. (подпись) «31.03.22»
(Ф.И.О.) (дата)

Проверил (инженер по л/в): Баранова Н.А. (подпись) «31.03.22»
(Ф.И.О.) (дата)

Учено с внесением следующих замечаний по факту создания лесных культур предоставить в Лужское лесничество паспорт на посадочный материал и внести уточнения в п. 17 проекта

Главный лесничий: Егоров И.С. (подпись) «01.04.2023»
(Ф.И.О.) (дата)