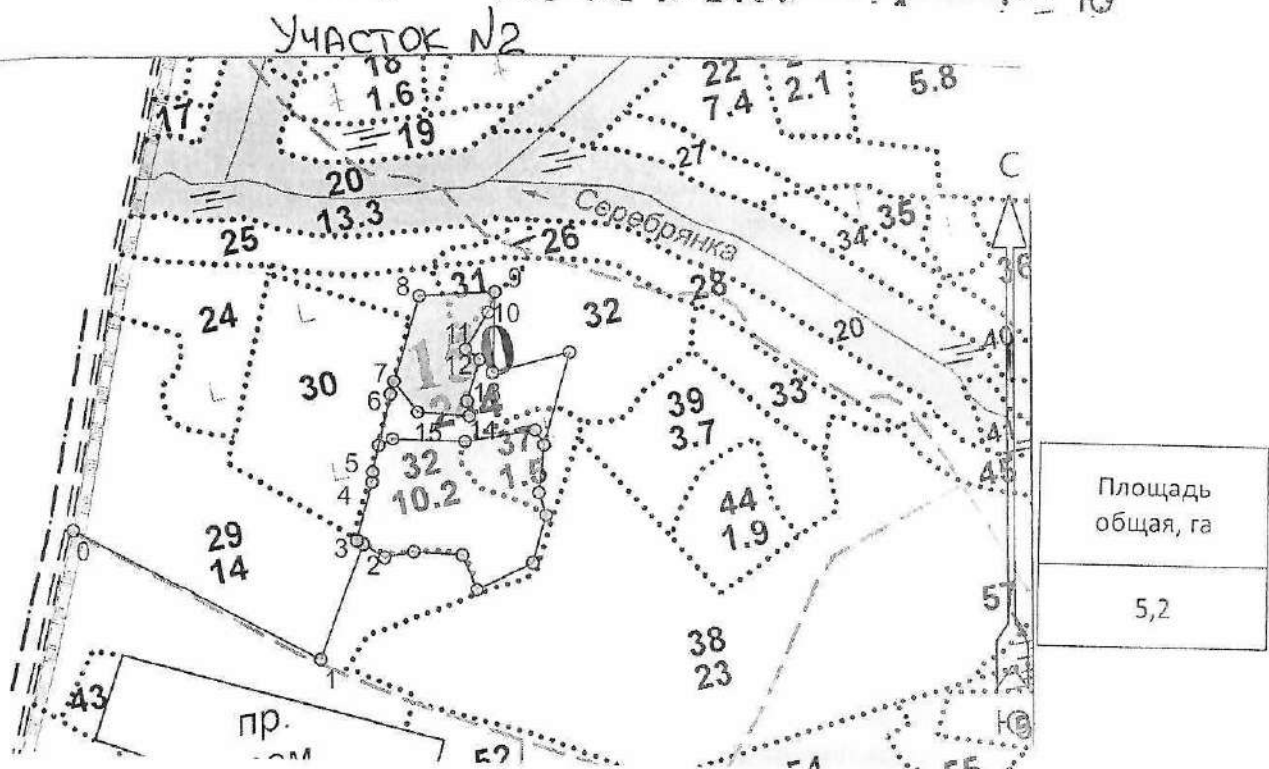
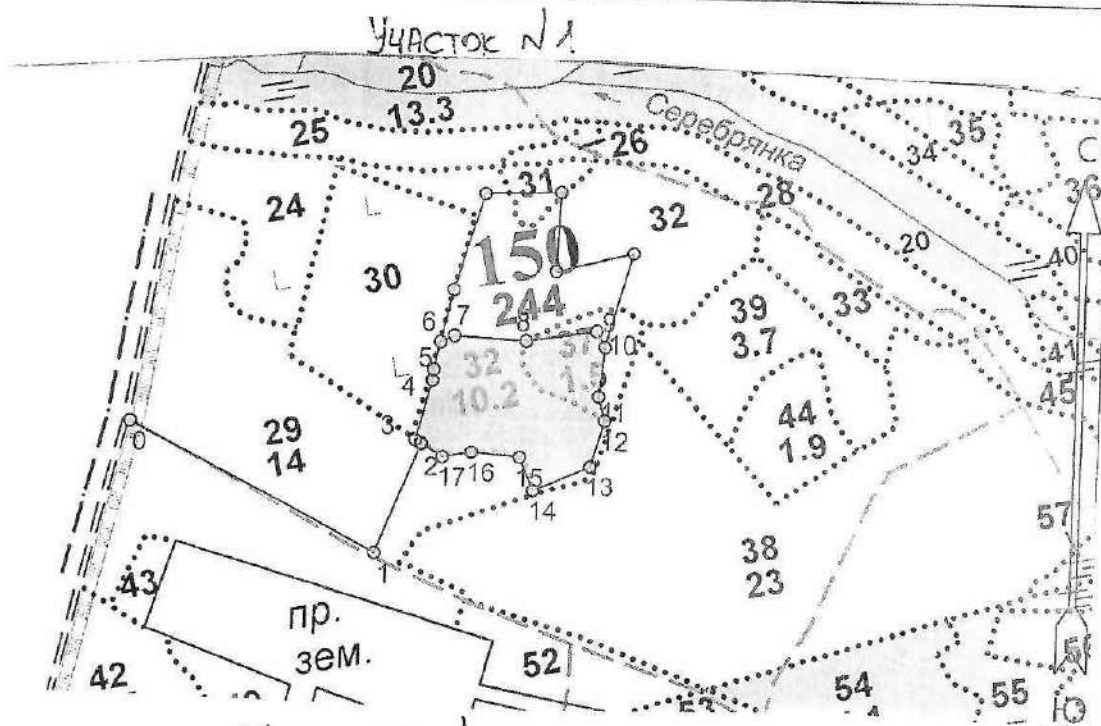


**ПРОЕКТ
ЛЕСОВОССТАНОВЛЕНИЯ
(создание лесных культур)
на весну 2022 г.**

Главная порода Ель (ОКС)
 Вид культур сплошные
 (сплошные, подпологовые, реконструкция)
 Арендатор лесного участка ООО «Альфа», договор аренды № 24-3-2013-10 от 16.12.2013г.
Лесная декларация № 7-2020 от 17.09.2020 г.
 (наименование, № дог.аренды, декларация, дата)
 Площадь участка, 5,2 га
 План участка
 Лесничество Лужское
 Участковое лесничество Черемепецкое
 Урочище (при наличии)
 Номер(а) лесного квартала 150
 Номер(а) лесотаксационного выдела 31 – 0,2 га, 32 – 4,2 га, 37 – 0,8 га
 Масштаб 1:10 000



Экспликация участка Участок №1

Номера точек	Геодезические координаты		Направление румбы (азимуты) линий, °		Длина линий, м		
	Геодезическая широта	Геодезическая долгота					
Привязка							
0	287594.430	2170509.210	0-1	118°00'	350.0		
1	287423.727	2170815.617	1-2	21°00'	160.0		
лесосека							
Катег. земель	Площадь участка общая, га	Номера точек	Геодезические координаты		Направление румбы (азимуты) линий, °	Длина линий, м	
			Геодезическая широта	Геодезическая долгота			
Земли лесного фонда	3,8	2	287572.005	2170876.127	2-3	302°00'	10.0
		3	287577.479	2170867.734	3-4	14°30'	81.0
		4	287655.525	2170889.655	4-5	4°00'	14.0
		5	287669.477	2170890.918	5-6	13°00'	37.0
		6	287705.377	2170899.993	6-7	65°30'	20.0
		7	287713.305	2170918.402	7-8	92°00'	95.0
		8	287708.057	2171013.494	8-9	80°30'	94.0
		9	287721.696	2171106.732	9-10	149°30'	23.0
		10	287701.734	2171117.974	10-11	186°00'	65.0
		11	287637.196	2171109.855	11-12	163°30'	32.0
		12	287606.314	2171118.343	12-13	195°30'	65.0
		13	287544.000	2171099.663	13-14	244°30'	82.0
		14	287510.184	2171024.762	14-15	337°00'	49.0
		15	287555.700	2171006.487	15-16	274°00'	64.0
		16	287561.465	2170942.585	16-17	259°00'	39.0
		17	287554.799	2170904.061	17-2	302°00'	34.0

Экспликация участка Участок №2							
Номера точек	Геодезические координаты		Направление румбы (азимуты) линий, °		Длина линий, м		
	Геодезическая широта	Геодезическая долгота					
Привязка							
0	287594.430	2170509.210	0-1	118° 00'	350.0		
1	287423.727	2170815.617	1-2	21° 00'	160.0		
2	287572.005	2170876.127	2-3	302° 00'	10.0		
3	287577.479	2170867.734	3-4	14° 30'	81.0		
4	287655.525	2170889.655	4-5	4° 00'	14.0		
5	287669.477	2170890.918	5-6	13° 00'	107.0		
6	287773.296	2170917.161	6-7	16° 30'	18.0		
лесосека							
Катег. земель	Площадь участка общая, га	Номера точек	Геодезические координаты		Направление румбы (азимуты) линий, °		Длина линий, м
			Геодезическая широта	Геодезическая долгота			
Земли лесного фонда	1,4	7	287790.459	2170922.635	7-8	16° 30'	117.0
		8	287902.020	2170958.218	8-9	87° 00'	100.0
		9	287905.227	2171058.411	9-10	199° 00'	28.0
		10	287878.924	2171048.737	10-11	212° 00'	57.0
		11	287831.176	2171017.484	11-12	126° 30'	23.0
		12	287817.112	2171035.737	12-13	197° 00'	58.0
		13	287761.964	2171017.615	13-14	171° 30'	20.0
		14	287742.114	2171020.177	14-15	274° 30'	68.0
		15	287748.830	2170952.341	15-7	322° 30'	51.0

Геодезические координаты получены при помощи Garmin 64 ST пересчитаны в системе координат МСК - 47 зона 2.

1. Категория лесокультурной площади: (вырубка 2020 г. состояние удовлетворительное, кол-во пней (валунов) на 1 га 430 шт., гарь _____ г.; редины, пустырь, прогалины и т.д. и т.д.)
2. Рельеф, почвы, механический состав, степень влажности равнинный, суглинистые, подзолистые, влажные
3. Напочвенный покров (важнейшие растения-индикаторы) кислица, черника, майник, вейник лесной, степень задернения - средняя
4. Тип леса (тип вырубки), тип лесорастительных условий в. 31 - КС/С2, в. 32, 37 - ЧС/В2
5. Наличие естественного возобновления (по породам), тыс.шт./га; размещение, средняя высота, м - нет
6. Зараженность почвы вредителями, вид в связи с отсутствием признаков заселения вредных организмов, обследование на лесном участке не проводилось
7. Состав, возраст, полнота, класс бонитета реконструируемого насаждения _____
8. Способ реконструкции: ширина и направление коридоров, кулис, площадь расчищенных коридоров от общей площади реконструируемого участка (в %) _____
9. Сроки и виды подготовки площади, применяемые машины и орудия нет
10. Способы и время обработки почвы (механизированная, ручная, сплошная, полосами, бороздами, площадками и т.д.), глубина обработки почвы, применяемые машины и орудия частичная, механизированная, бороздами, осень 2021 года, глубина обработки почвы до 20 см, трактор ТДТ -55 с плугом ПКЛ - 70
11. Размещение и размеры площадок, полос, борозд на площади и их направление борозды шириной 0,7 м через 4,5 - 5,0 м прямолинейные вдоль волоков
12. Метод и способ создания культур (посадка сеянцами, саженцами, посев рядовой, строчко-луночный, ручной, механизированный) посадка сеянцами, ручной, под меч Колесова
13. Количество посадочных (посевных) мест на 1 га, тыс.шт. 3,0 т. шт / га
14. Размещение посадочных (посевных) мест, расстояние между рядами 4,5 - 5 м, в рядах 0,6 - 0,7 м
15. Схема смешения пород Е - Е - Е
16. Потребность в посадочном (посевном) материале на 1 га 3,0 т. шт./га тыс.шт. (кг) и на всю площадь по породам 15,6 т. шт. / га Ель
17. Характеристика посадочного (посевного) материала по породам: возраст сеянцев, саженцев _____, класс качества семян, их происхождение, лесосеменной район стандартные сеянцы ели европейской с открытой корневой системой, паспорт на посадочный материал № от _____
18. Способ подготовки семян к посеву _____
19. Виды и способы агротехнических уходов, их кратность: 2022 год - уход 1 раз, 2023 год - 1 раз, 2024 - 1 раз, уничтожение травянистой и древесной растительности; дополнение по мере необходимости в течение года после проведения инвентаризации
20. Виды и способы лесоводственных уходов, их кратность: уничтожение древесной растительности 2 раза (2025 год - 1 раз, 2026 год - 1 раз)
21. Противопожарные мероприятия, протяженность, ширина мин полос: не требуется, по периметру переувлажнение.
22. Намечаемый год перевода культур в лесопокрытую площадь 2032 год
23. Показатели оценки восстанавливаемых лесов для признания работ по лесовосстановлению выполненными (возраст, количество деревьев главных лесных пород, средняя высота) 10 лет; 2,0 т. шт./га; 0,7 м

Составил (арендатор): зам. ген. директора Александров Д.А. Акс «21.03.22»
 (должность) (Ф.И.О.) (подпись) (дата)

Проверил (лесничий): Иванов К.А. [подпись] «22.03.22»
 (Ф.И.О.) (подпись) (дата)

Проверил (инженер по л/в): Баранова И.А. [подпись] «23.03.22»
 (Ф.И.О.) (подпись) (дата)

Учено с внесением следующих замечаний по факту создания лесных культур предоставить в Лужское лесничество паспорт на посадочный материал и внести уточнения в п. 17 проекта

Главный лесничий: Егоров И.С. [подпись] «23.03.2022»
 (Ф.И.О.) (подпись) (дата)