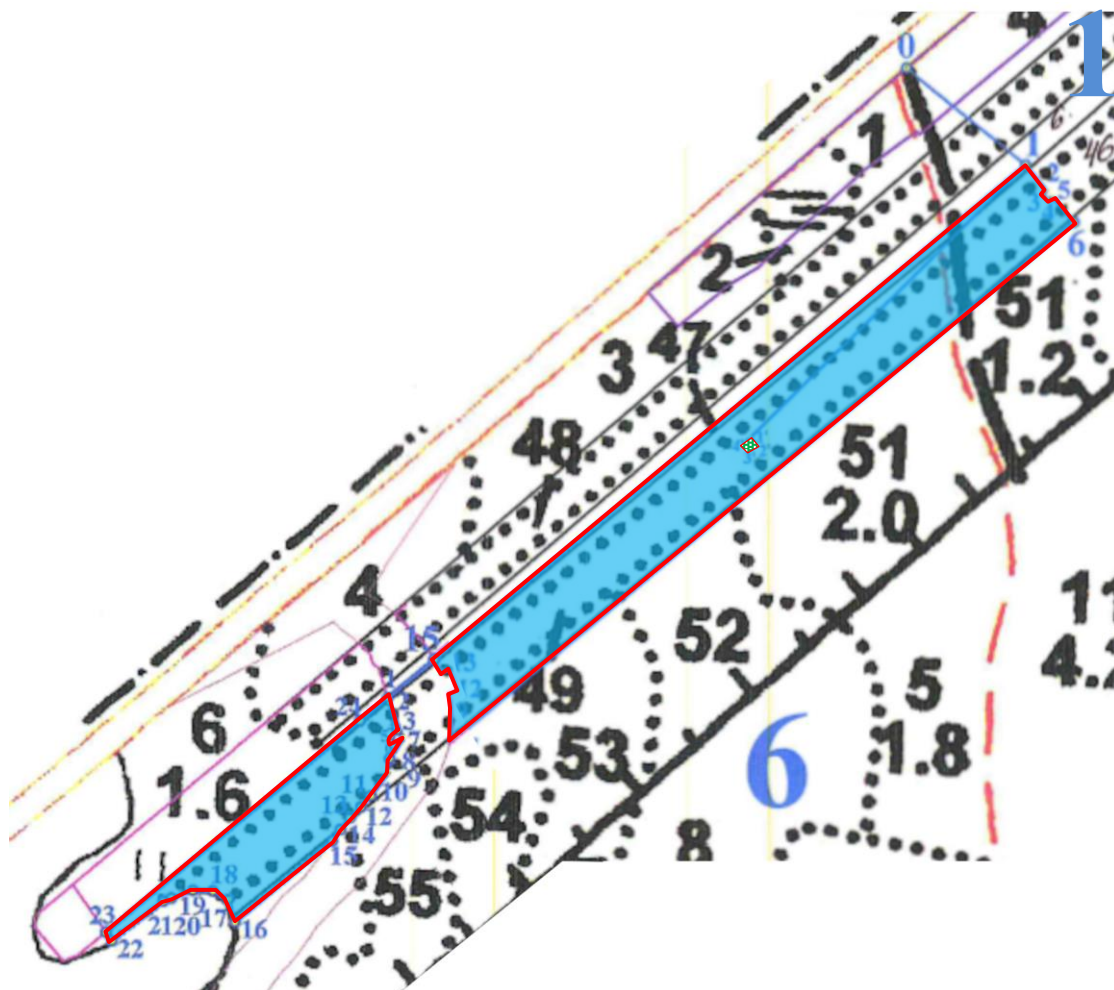



Рис.1. Тематическая лесная карта распределение площади лесного участка по видам целевого назначения лесов на защитные (по их категориям), эксплуатационные и резервные леса
 Местоположение лесного участка: Ленинградская область, Ломоносовский район, Ломоносовское лесничество, Гостилицкое участковое лесничество в кварталах 6 (части выд. 6, 47, 49, 56), 1 (часть выд. 6, 46, 51, 52), 6 (части выд. 47, 49, 51-53)
 Общая площадь лесного участка: 3,4463 га

Масштаб 1:5000



Условные обозначения

 предоставленный в аренду лесной участок

 неэксплуатационная площадь

Целевое назначение и категории защитных лесов


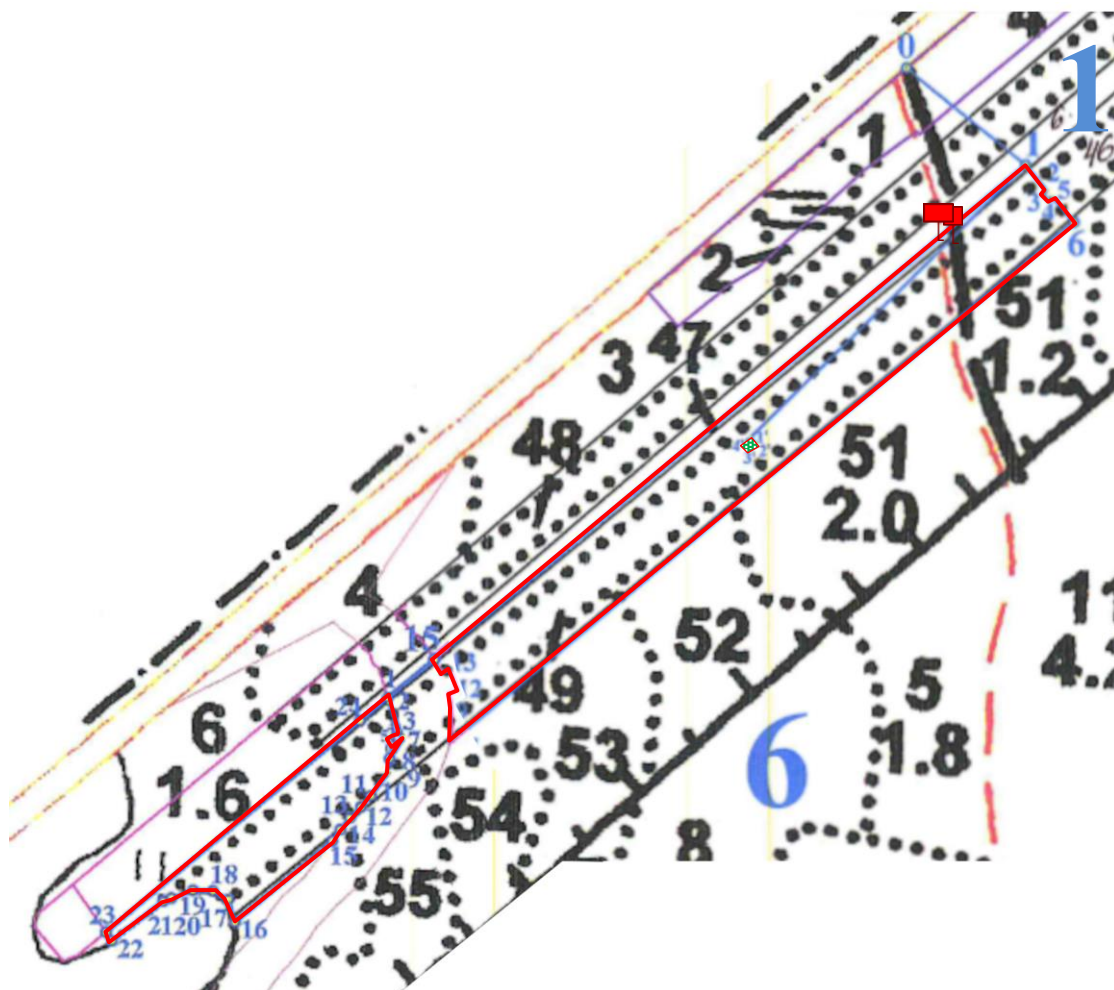

 Защитные леса (ценные леса (запретные полосы лесов, расположенные вдоль водных объектов (леса, примыкающие непосредственно к руслу реки или берегу другого водного объекта, а при безлесной пойме - к пойме реки, выполняющие водорегулирующие функции)))

Рис. 2. Тематическая лесная карта пространственного размещения существующих и проектируемых объектов лесной инфраструктуры на лесном участке
 Местоположение лесного участка: Ленинградская область, Ломоносовский район, Ломоносовское лесничество, Гостилицкое участковое лесничество в кварталах 6 (части выд. 6, 47, 49, 56), 1 (часть выд. 6, 46, 51, 52), 6 (части выд. 47, 49, 51-53)
 Общая площадь лесного участка: 3,4463 га
 Масштаб 1:5000



Условные обозначения

 предоставленный в аренду лесной участок

 неэксплуатационная площадь

Проектируемые объекты лесной инфраструктуры



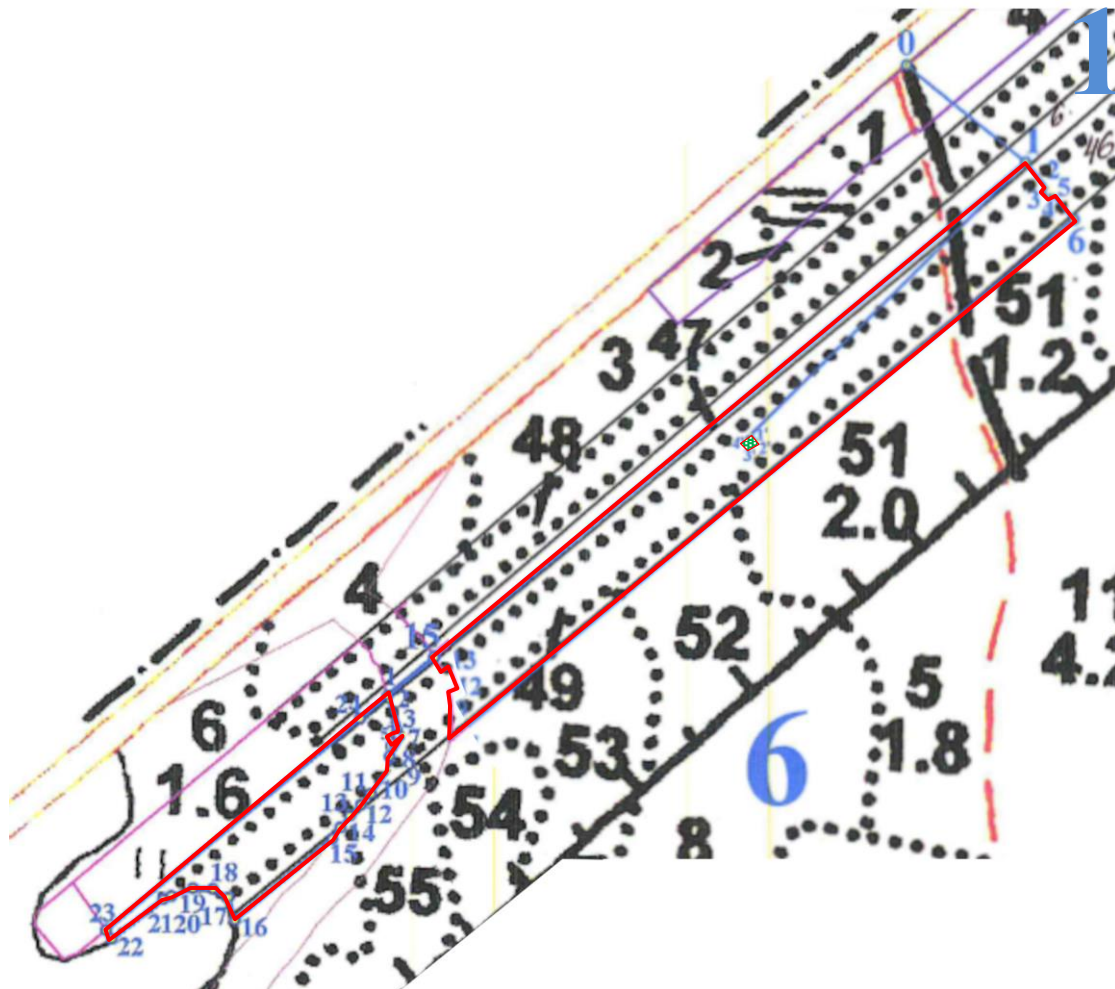
 аншлаг
 информационный щит

Рис. 3. Тематическая лесная карта пространственного размещения существующих и проектируемых объектов, не связанных с созданием лесной инфраструктуры на лесном участке

Местоположение лесного участка: Ленинградская область, Ломоносовский район, Ломоносовское лесничество, Гостилицкое участковое лесничество в кварталах 6 (части выд. 6, 47, 49, 56), 1 (часть выд. 6, 46, 51, 52), 6 (части выд. 47, 49, 51-53)

Общая площадь лесного участка: 3,4463 га

Масштаб 1:5000



Условные обозначения

 неэксплуатационная площадь

Существующие объекты, не связанные с созданием лесной инфраструктуры

 Линия электропередачи воздушная

Проектируемые объекты, не связанные с созданием лесной инфраструктуры

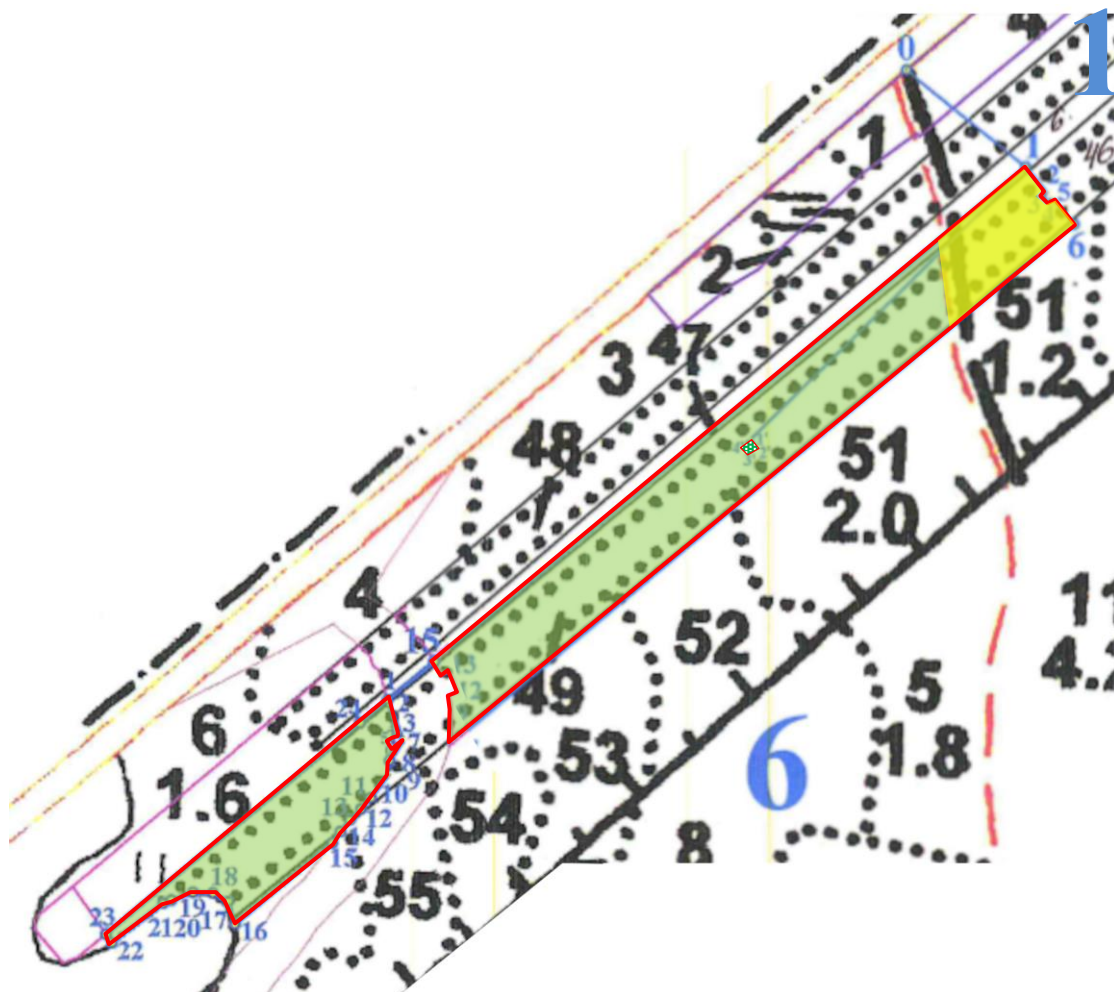
 Линия электропередачи воздушная

Рис. 4. Тематическая лесная карта территории лесного участка по классам пожарной опасности

Местоположение лесного участка: Ленинградская область, Ломоносовский район, Ломоносовское лесничество, Гостилицкое участковое лесничество в кварталах 6 (части выд. 6, 47, 49, 56), 1 (часть выд. 6, 46, 51, 52), 6 (части выд. 47, 49, 51-53)


Общая площадь лесного участка: 3,4463 га

Масштаб 1:5000



Условные обозначения

 предоставленный в аренду лесной участок

 неэксплуатационная площадь

Классы пожарной опасности






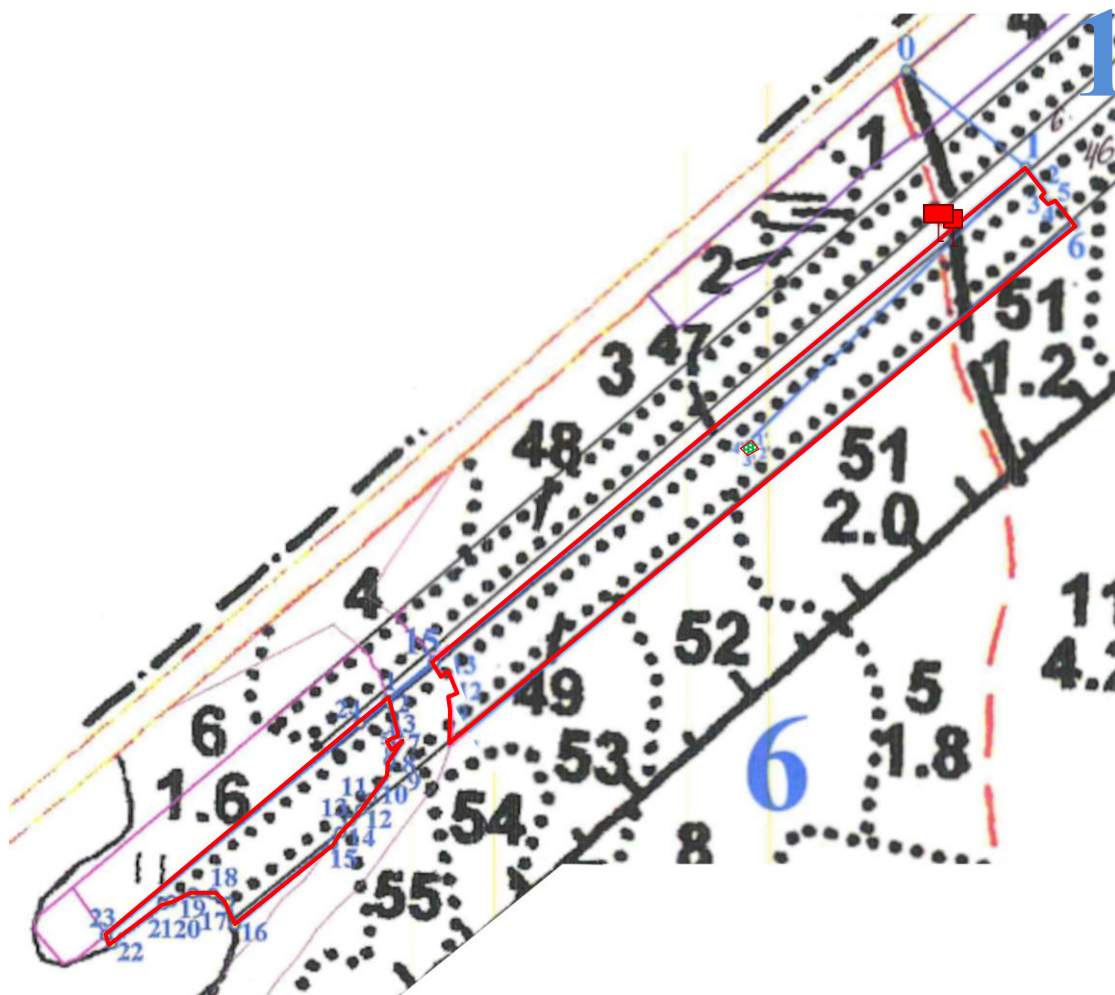
-  I (природная пожарная опасность - очень высокая)
-  II (природная пожарная опасность - высокая)
-  III (природная пожарная опасность - средняя)
-  IV (природная пожарная опасность - слабая)
-  V (природная пожарная опасность - отсутствует)

Рис. 5. Тематическая лесная карта проектируемых видов и объемов мероприятий по противопожарному обустройству лесов с учетом объектов, созданных при использовании лесов в соответствии с лесохозяйственным регламентом лесничества (лесопарка), и их территориальное размещение

Местоположение лесного участка: Ленинградская область, Ломоносовский район, Ломоносовское лесничество, Гостилицкое участковое лесничество в кварталах 6 (части выд. 6, 47, 49, 56), 1 (часть выд. 6, 46, 51, 52), 6 (части выд. 47, 49, 51-53)


Общая площадь лесного участка: 3,4463 га

Масштаб 1:5000



Условные обозначения

 предоставленный в аренду лесной участок

 неэксплуатационная площадь

Проектируемые объекты противопожарного обустройства



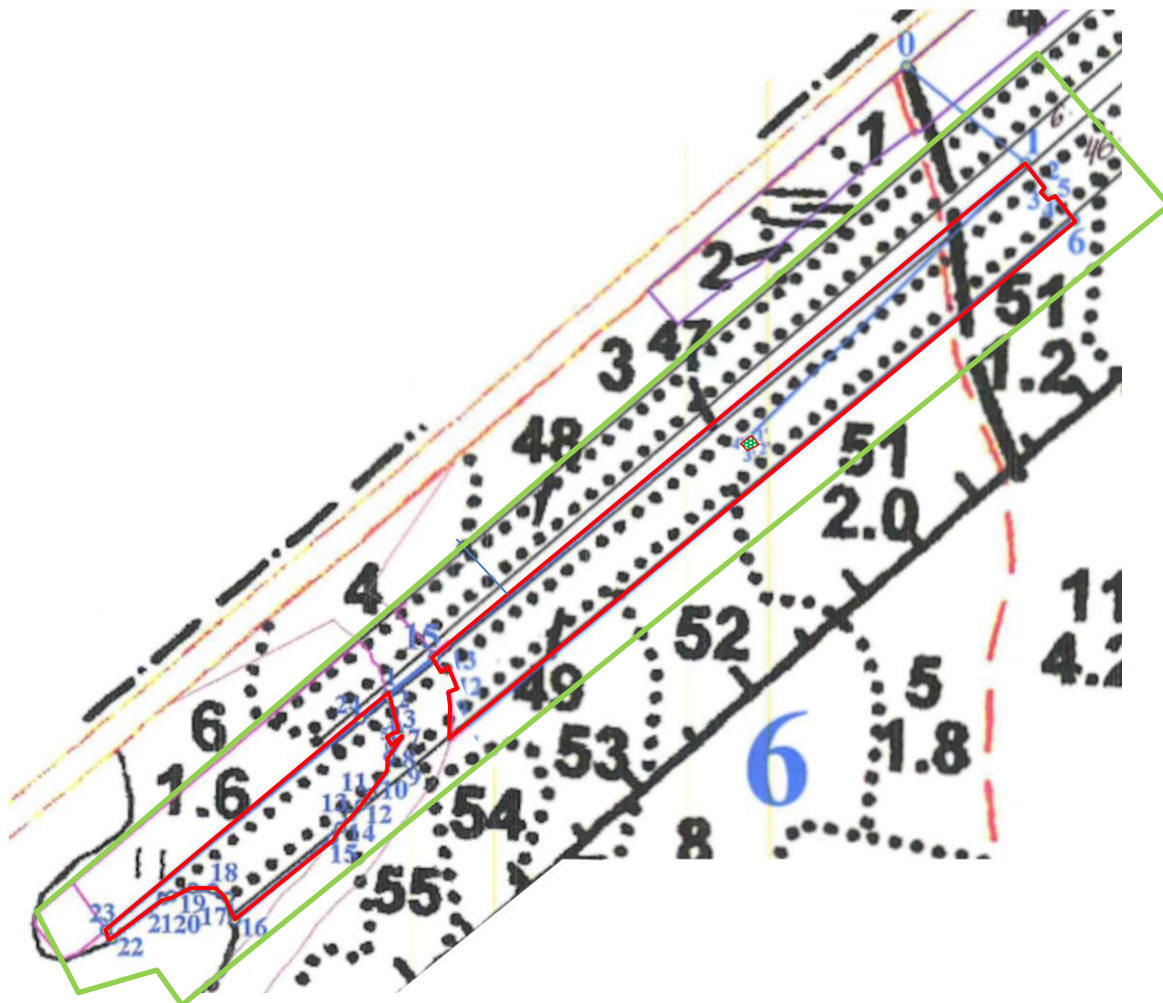
 аншлаги
 информационный щит

Рис. 6. Тематическая лесная карта мероприятий по охране объектов животного и растительного мира, подземных водных объектов

Местоположение лесного участка: Ленинградская область, Ломоносовский район, Ломоносовское лесничество, Гостилицкое участковое лесничество в кварталах 6 (части выд. 6, 47, 49, 56), 1 (часть выд. 6, 46, 51, 52), 6 (части выд. 47, 49, 51-53)

Общая площадь лесного участка: 3,4463 га

Масштаб 1:5000



Условные обозначения




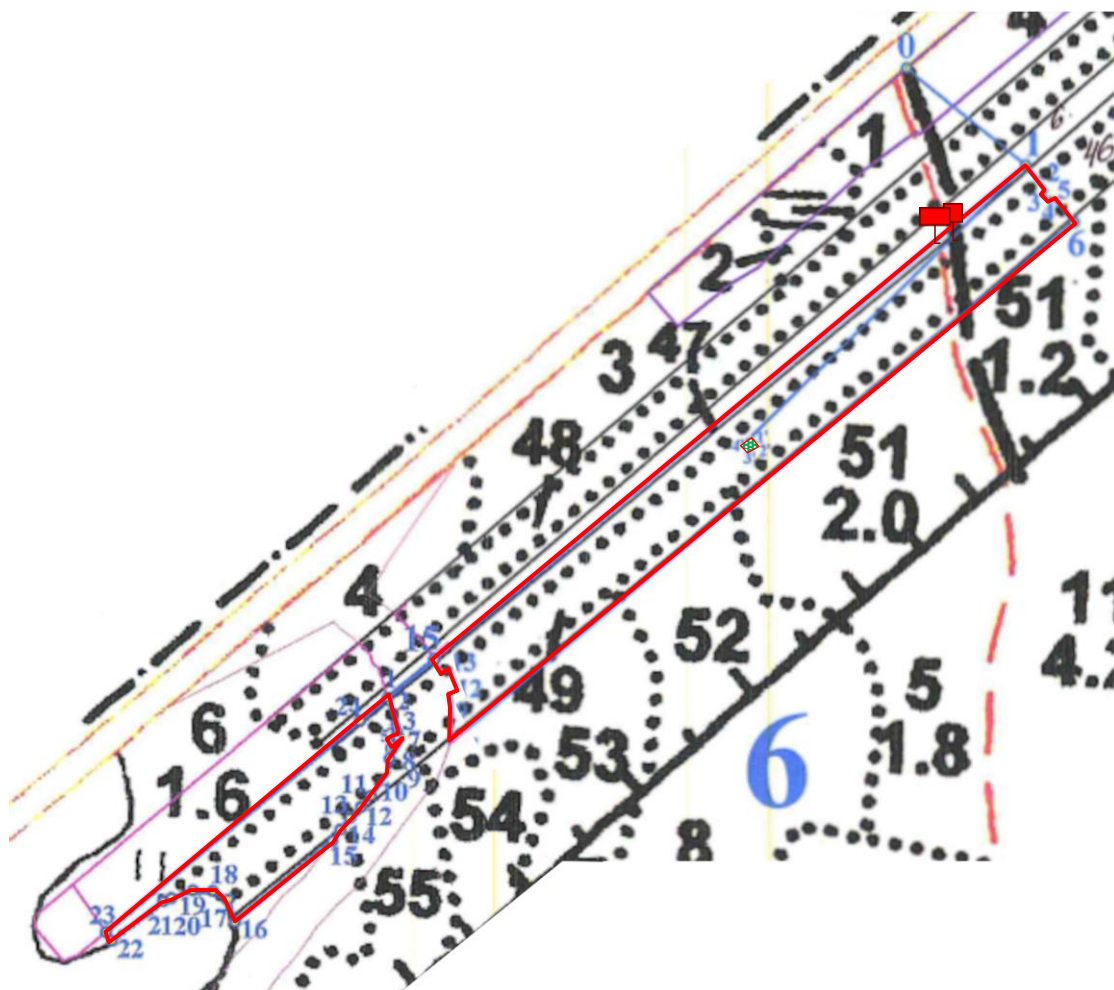

-  неэксплуатационная площадь
-  проектируемые мероприятия по охране объектов животного и растительного мира, подземных водных объектов
-  санитарная защитная зона (50 м)

Рис. 7. Тематическая лесная карта существующих и проектируемых объектов при строительстве, реконструкции и эксплуатации линейного объекта
 Местоположение лесного участка: Ленинградская область, Ломоносовский район, Ломоносовское лесничество, Гостилицкое участковое лесничество в кварталах 6 (части выд. 6, 47, 49, 56), 1 (часть выд. 6, 46, 51, 52), 6 (части выд. 47, 49, 51-53)
 Общая площадь лесного участка: 3,4463 га
 Масштаб 1:5000




Условные обозначения

 неэксплуатационная площадь

Существующие объекты

 Линия электропередачи воздушная

Проектируемые объекты

 аншлаг

 информационный щит

 Линия электропередачи воздушная