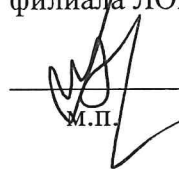


УТВЕРЖДАЮ

Директор Всеволожского лесничества
филиала ЛОГКУ «Леноблес»


М.П.

Петров А.Ф.



Акт 3/1

**несоответствия данных государственного лесного реестра натурному
обследованию**

г. Санкт-Петербург
(населенный пункт)

20.04.2022
(дата)

АО «Газпром газораспределение Ленинградской области» в лице Заместителя генерального директора по капитальному строительству и инвестициям Кипуровой Натальи Викторовны, действующей на основании доверенности №142-07 от 26.07.2021, провело натурное обследование лесного участка по договору аренды 2085кс-2022-03 от 09.03.2022, в целях: уточнения таксационной характеристики лесного участка.

При обследовании уточнены данные лесного реестра и установлено:

Участок расположен в лесах *Всеволожского* лесничества, *Лемболовского* участкового лесничества, в квартале № 105 (части выделов 15,23,33,34,39,43,47,48,65).

Субъект Российской Федерации *Ленинградская область*
Муниципальный район *Всеволожский*.

2. Подразделение лесов по целевому назначению:

Защитные леса:

Ценные леса (*запретные полосы лесов, расположенные вдоль водных объектов*) – 0.8332 га

3. Общая площадь участка 0.8332 га

в том числе:

лесных земель 0.7947 га

из них: покрытых лесной растительностью 0.7314 га

не покрытых лесом 0.0633 га

в том числе не сомкнувшихся лесных культур 0.0000 га

нелесных земель 0.0385 га

из них: пашен 0.0000 га

сенокосов 0.0000 га

пастбищ 0.0000 га

вод 0.0060 га

садов, тутовников, ягодников 0.0000 га

дорог, просек 0.0000 га

усадеб и прочих объектов 0.0325 га

болот 0.0000 га

песков 0.0000 га

ледников 0.0000 га

прочих земель 0.0000 га

4. Таксационное описание по материалам государственного лесного реестра:

Наименование участкового лесничества	№ квар- тала	№ вы- дела	Пло- щадь, га	Состав насаждения	Класс возраста ---- возраст, лет	Бо- ни- тет	Пол- нота	Общий запас древе- сины, куб. м
Лемболовское участковое лесничество								
Ценные леса (запретные полосы лесов, расположенные вдоль водных объектов)								
Лемболовское	105	15	0,1016	10С	3/50	2	0,8	21
		23	0,2024	10С+С	3/50	3	0,8	34
		33	0,1842	10С+Б+Олс+Е	3/60	2	0,7	41
		34	0,0197	10С	4/65	2	0,7	4
		39	0,0651	9Б1Олс+Ос+С	6/55	3	0,5	7
		43	0,0325	Усадьба	-	-	-	-
		47	0,0633	Ландшафтная поляна Ед. деревья 10С	-/65	2	-	1
		48	0,1540	8С2Б	3/60	4	0,7	21
		65	0,0060	Ручьи	-	-	-	-
Итого по категории:			0,8332	-	-	-	129	
Итого по участковому лесничеству:			0,8332	-	-	-	129	
Всего по участку:			0,8332	-	-	-	129	

5. Таксационное описание по результатам обследования:

Наименование участкового лесничества	№ квар- тала	№ вы- дела	Пло- щадь, га	Состав насаждения	Класс возраста ---- возраст, лет	Бо- ни- тет	Пол- нота	Общий запас древе- сины, куб. м
Лемболовское участковое лесничество								
Ценные леса (запретные полосы лесов, расположенные вдоль водных объектов)								
Лемболовское	105	15	0,1016	10С	3/50	2	0,8	24
		23	0,2024	10С	3/50	3	0,8	43
		33	0,1842	10С	3/60	2	0,7	44
		34	0,0197	10С	4/65	2	0,7	3
		39	0,0651	4Б4Ос1Олч1Олс	6/55	3	0,5	15
		43	0,0325	Усадьба	-	-	-	-
		47	0,0633	Ландшафтная поляна Ед. деревья 10С	-/65	2	-	-
		48	0,1540	7С3Олс	3/60	4	0,7	2
		65	0,0060	Ручьи	-	-	-	-
Итого по категории:			0,8332	-	-	-	131	
Итого по участковому лесничеству:			0,8332	-	-	-	131	
Всего по участку:			0,8332	-	-	-	131	

6. Участок не имеет особо защитное значение.

7. Лесохозяйственные особенности участка: нет

8. При составлении акта сделаны следующие замечания и предложения: АО «Газпром газораспределение Ленинградской области» провело натурное обследование лесного участка. В результате проведенных работ было выявлено несоответствие государственного лесного реестра натурному обследованию. Предлагается внести изменения в государственный лесной реестр.

Лица, проводившие обследование:

Заместитель генерального директора
по капитальному строительству и инвестициям



Н.В. Кипурова

Неотъемлемой частью настоящего акта является чертёж лесного участка.

Согласовано. Лесничий Леонидович 411 / Бурмистров А. В.

СХЕМА РАСПОЛОЖЕНИЯ ЛЕСНОГО УЧАСТКА

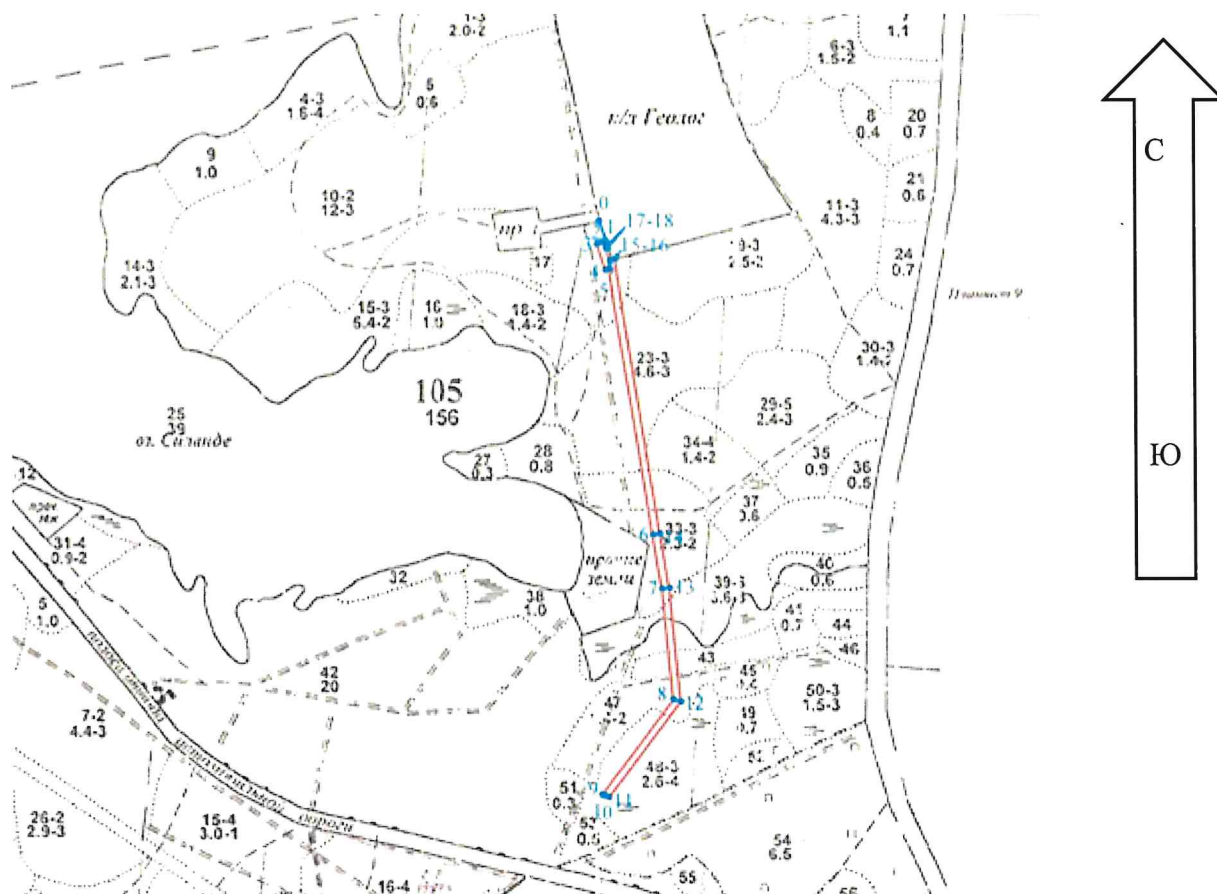
Ленинградская область, Всеволожский муниципальный район
(субъект Российской Федерации, муниципальный район)

Лесничество, участковое лесничество, номер лесного квартала:

Всеволожское лесничество, Лемболовское участковое лесничество квартал № 105

Общая площадь лесного участка: 0,8182 га

Масштаб 1 : 10 000 (в 1 см – 100 м)



Условные обозначения:

- граница лесного участка

Данные инструментальной съемки

№№ точек	Азимуты (румбы)	Длина линий, м	№№ точек	Азимуты (румбы)	Длина линий, м
0 – квартальный столб			9-10	ЮВ:73°22'	4
0-1 (линия привязки)	ЮВ:25°28'	31	10-11	ЮВ:70°52'	6
1-2	СЗ:88°31'	3	11-12	СВ:36°49'	166
2-3	ЮЗ:81°35'	10	12-13	СЗ:5°17'	159
3-4	ЮВ:8°56'	38	13-14	СЗ:9°26'	76
4-5	СВ:81°4'	7	14-15	СЗ:9°14'	383
5-6	ЮВ:9°15'	374	15-16	ЮЗ:81°4'	7
6-7	ЮВ:9°26'	76	16-17	СЗ:8°56'	18
7-8	ЮВ:5°16'	154	17-18	СВ:81°4'	3
8-9	ЮЗ:36°49'	165	18-1	СЗ:7°45'	9

СХЕМА РАСПОЛОЖЕНИЯ ЛЕСНОГО УЧАСТКА

Ленинградская область, Всеволожский муниципальный район

(субъект Российской Федерации, муниципальный район)

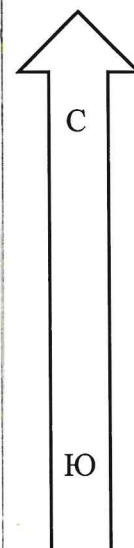
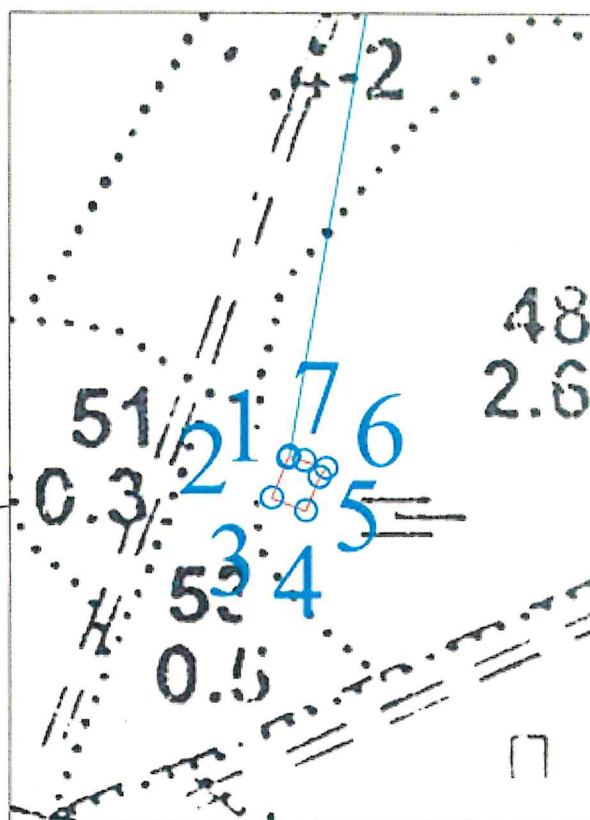
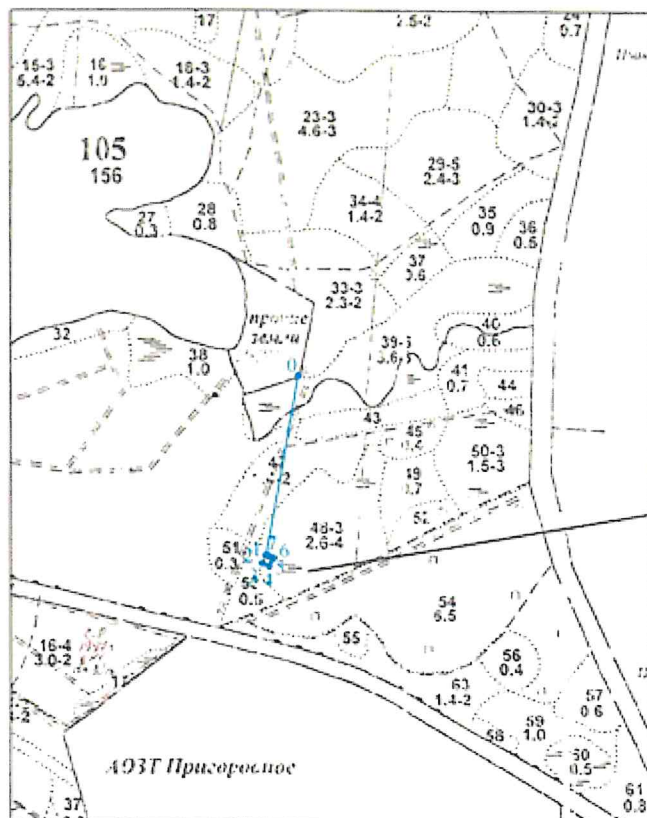
Лесничество, участковое лесничество, номер лесного квартала:

Всеволожское лесничество, Лемболовское участковое лесничество квартал № 105

Общая площадь лесного участка: 0,0129 га

Масштаб 1 : 10 000 (в 1 см – 100 м)

Выноски участка Масштаб 1 : 2 000 (в 1 см – 100 м)



Условные обозначения:

- граница лесного участка

Данные инструментальной съемки		
№№ точек	Азимуты (румбы)	Длина линий, м
0 – квартальный столб		
0-1 (линия привязки)	ЮЗ:9°53'	252
1-2	ЮЗ:36°49'	1
2-3	ЮЗ:21°40'	12
3-4	ЮВ:69°7'	10
4-5	СВ:21°40'	10
5-6	СВ:36°48'	3
6-7	СЗ:70°51'	6
7-1	СЗ:73°21'	4

СХЕМА РАСПОЛОЖЕНИЯ ЛЕСНОГО УЧАСТКА

Ленинградская область, Всеволожский муниципальный район

(субъект Российской Федерации, муниципальный район)

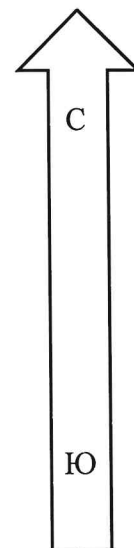
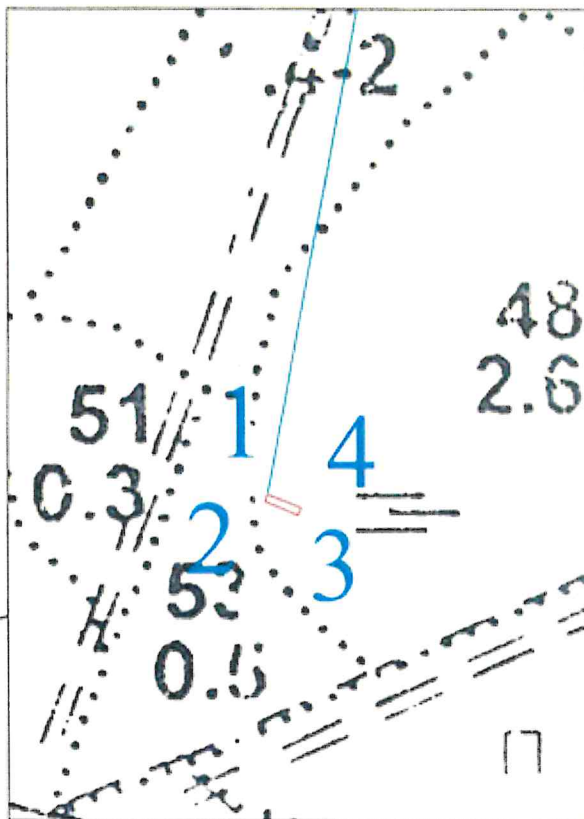
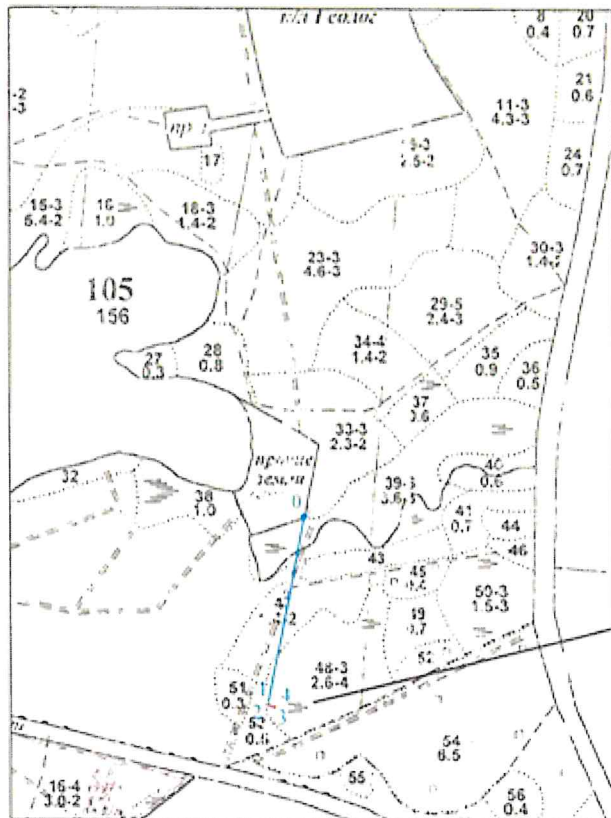
Лесничество, участковое лесничество, номер лесного квартала:

Всеволожское лесничество, Лемболовское участковое лесничество квартал № 105


Общая площадь лесного участка: 0,0021 га

Масштаб 1 : 10 000 (в 1 см – 100 м)

Выноски участка Масштаб 1 : 2 000 (в 1 см – 100 м)



Условные обозначения:

 - граница лесного участка

Данные инструментальной съемки

№№ точек	Азимуты (румбы)	Длина линий, м
0 – квартальный столб		
0-1 (линия привязки)	ЮЗ:10°29'	264
1-2	ЮЗ:21°40'	2
2-3	ЮВ:68°19'	10
3-4	СВ:21°40'	2
4-1	СЗ:69°6'	10

Лица, проводившие обследование:

Заместитель генерального директора по
капитальному строительству и инвестициям



Н.В. Кипурова