

участок 1

Данные инструментальной съемки:
0 – квартальный столб, 0 – 1 - привязка

№№	Направление	Румбы	Длина, м
0 - 1	СЗ	50°46'	425.66
1 - 2	СЗ	63°26'	100.18
2 - 3	СЗ	80°15'	17.33
3 - 4	СВ	44°01'	15.82
4 - 5	СВ	8°51'	6.93
5 - 6	ЮВ	80°15'	11.49
6 - 7	ЮВ	63°26'	103.10
7 - 1	ЮЗ	26°27'	20.00

участок 2

Данные инструментальной съемки:
7 – точка привязки, 7 – 8 - привязка

№№	Направление	Румбы	Длина, м
7 - 8	СЗ	78°16'	75.07
8 - 9	ЮВ	25°26'	4.36
9 - 10	ЮВ	39°15'	25.06
10 - 11	СЗ	80°15'	50.96
11 - 12	ЮЗ	78°27'	7.59
12 - 13	СЗ	32°48'	5.34
13 - 14	СЗ	27°11'	15.60
14 - 15	СВ	78°26'	17.49
15 - 8	ЮВ	80°15'	33.30

участок 3

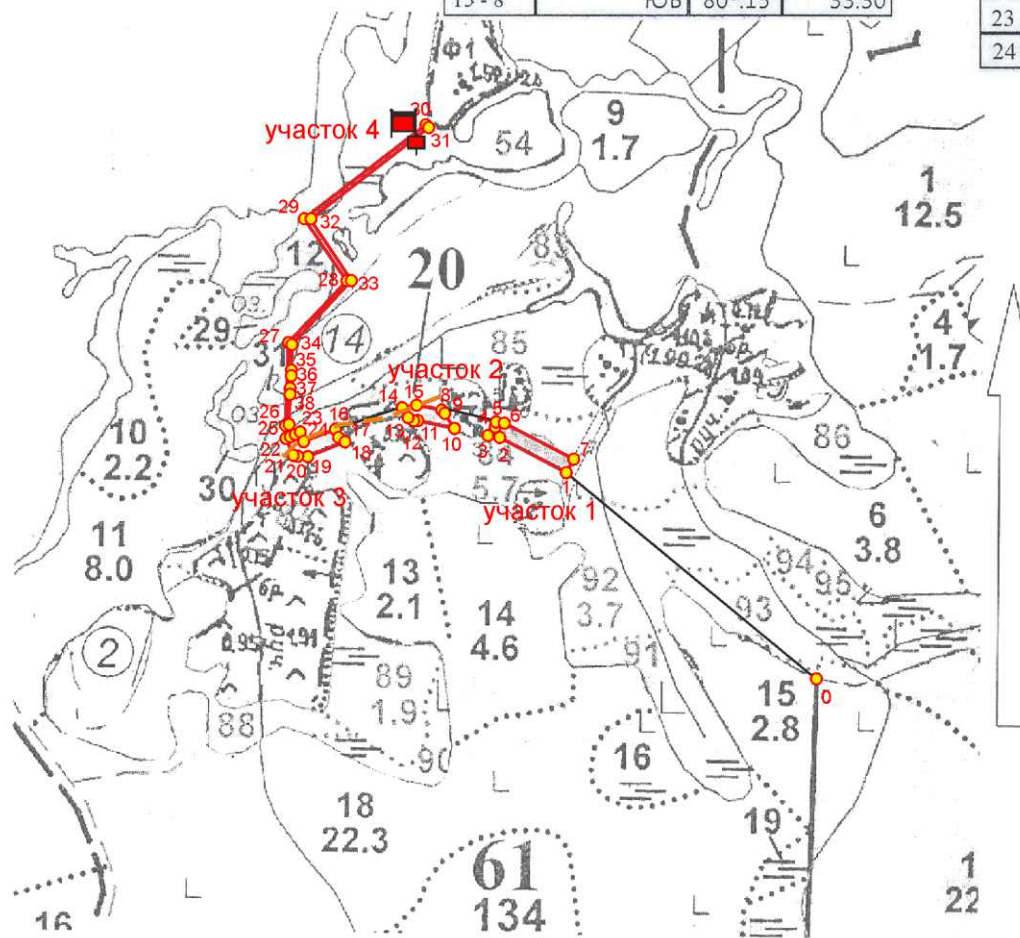
Данные инструментальной съемки:
14 – точка привязки, 14 – 16 - привязка

№№	Направление	Румбы	Длина, м
14 - 16	ЮЗ	70°30'	96.92
16 - 17	ЮВ	20°35'	11.20
17 - 18	ЮВ	56°43'	10.82
18 - 19	ЮЗ	68°53'	51.23
19 - 20	ЮЗ	88°56'	14.96
20 - 21	ЮЗ	80°31'	4.54
21 - 22	СЗ	23°17'	25.83
22 - 23	СВ	66°43'	20.00
23 - 24	ЮВ	23°17'	12.62
24 - 16	СВ	68°53'	44.05

Тематическая лесная карта

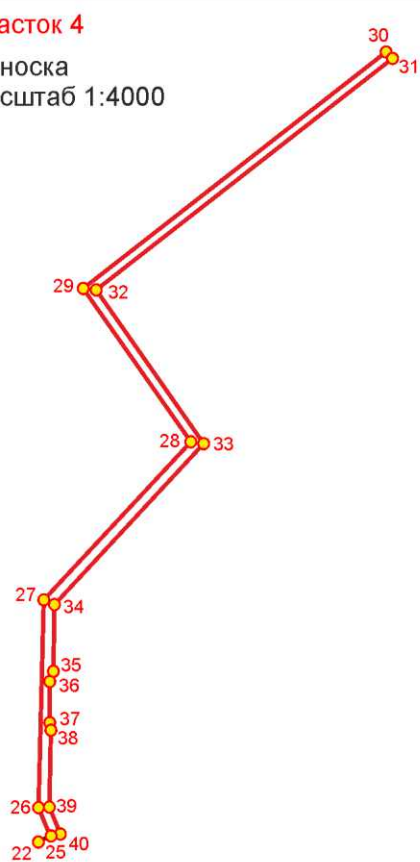
пространственного размещения существующих и проектируемых объектов лесной инфраструктуры на лесном участке, предоставленном в аренду ООО «СтройЭнергоМонтаж Северо-Запад» для строительства, реконструкции и эксплуатации линейных объектов в квартале № 20 (части выделов 54, 85, 137) Ларионовского участкового лесничества, в квартале № 61 (части выделов 3, 11, 12) Коммунарского участкового лесничества Приозерского лесничества площадь 0,7493 га

Масштаб 1: 10 000



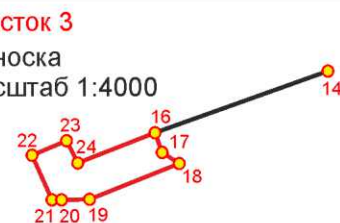
участок 4

выноска
масштаб 1:4000



участок 3

выноска
масштаб 1:4000



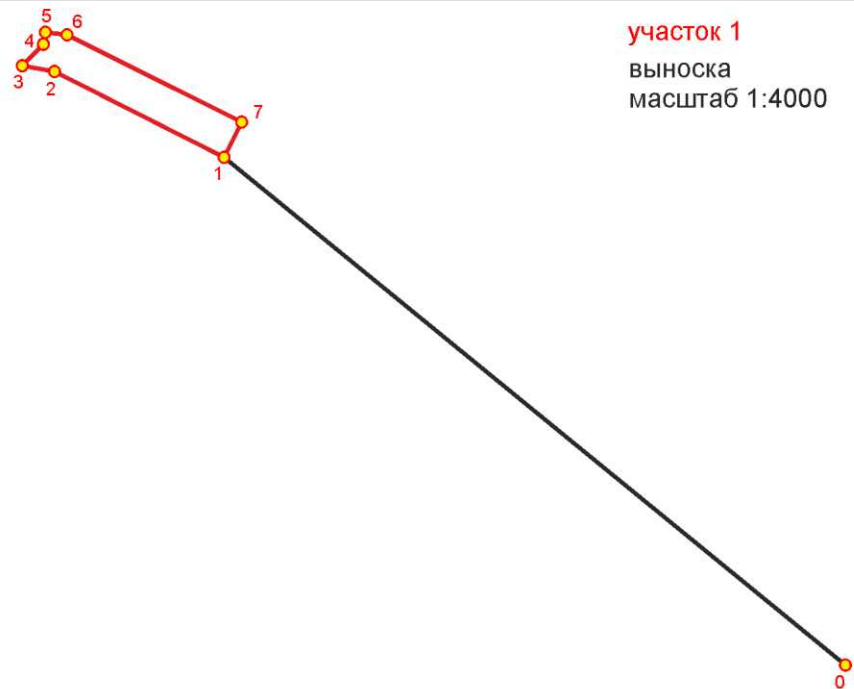
участок 2

выноска
масштаб 1:4000



участок 1

выноска
масштаб 1:4000



участок 4

Данные инструментальной съемки:
22 – точка привязки, 22 – 25 - привязка

№№	Направление	Румбы	Длина, м
22 - 25	СВ	65°18'	5.78
25 - 26	СЗ	23°17'	15.55
26 - 27	СВ	1°19'	109.39
27 - 28	СВ	42°53'	113.73
28 - 29	СЗ	35°07'	99.39
29 - 30	СВ	52°07'	203.36
30 - 31	ЮВ	46°49'	5.06
31 - 32	ЮЗ	52°08'	199.30
32 - 33	ЮВ	35°04'	98.74
33 - 34	ЮЗ	42°53'	115.88
34 - 35	ЮЗ	1°19'	34.87

35 - 36	ЮЗ	16°25'	5.94
36 - 37	ЮВ	0°20'	22.68
37 - 38	ЮВ	51°25'	1.13
38 - 39	ЮЗ	1°19'	42.45
39 - 40	ЮВ	23°17'	14.46
40 - 25	ЮЗ	66°43'	5.00

— граница предоставленного
в аренду лесного участка

Существующие объекты:

— Лесная дорога

Проектируемые объекты:

Информационный щит
Аншлаг