

«УТВЕРЖДАЮ»  
Генеральный директор  
АО «ЭнергоПроект-Инжиниринг»  
Ж.М.Булавчик



2022 г.

## ПРОЕКТ ЛЕСОРАЗВЕДЕНИЯ

**ДЛЯ КОМПЕНСАЦИОННОГО ЛЕСОРАЗВЕДЕНИЯ**

**на весну 2022 г.**

арендатор лесного участка АО «ЭнергоПроект-Инжиниринг», по договорам аренды лесных участков №№ 1498кк-2019-09 от 20.09.2019г. (ЛД 1-2020 от 03.03.2020г.), 1761кк-2020-08 от 24.08.2020г. (ЛД 1-2020 от 13.10.2020г.), 1564кк-2019-12 от 19.12.2019г. (ЛД 1-2020 от 18.02.2020г.); по сервитуту в отношении лесного участка, находящегося в государственной собственности Российской Федерации № 2/08 от 27.08.2020г. (ЛД 1-2020 от 13.10.2020г.)

наименование исполнителя работ или лесопользователя (N и дата договора, распоряжения, соглашения, лесная декларация и др.)

Характеристика местоположения лесного участка

- 1.1. Лесничество: Всеволожское
- 1.2. Участковое лесничество: Ореховское
- 1.3. Номер квартала: 3
- 1.4. Номер выдела: 32
- 1.5. Площадь участка, с точностью до 0,0000 га: 9,4000
- 1.6. План участка, масштаб 1:10 000 (прилагается к Проекту)
2. Характеристика лесорастительных условий участка
  - 2.1. Лесорастительная зона: таёжная
  - 2.2. Лесной район: Балтийско-Белозерский
  - 2.3. Целевое назначение лесов: Защитные леса
  - 2.4. Рельеф: равнинный
  - 2.5. Почва: дерново-подзолистая, сухая, супесь  
(тип, степень увлажнения, механический состав)
  - 2.6. Тип леса (тип лесорастительных условий): C2
  - 2.7. Категория площади лесоразведения: ландшафтная поляна  
(сенокос, пашни, карьеры и др.)
  - 2.8. Напочвенный покров: злаки  
(важнейшие растения-индикаторы)
  - 2.9. Захламленность: отсутствует  
(отсутствует, слабая, средняя, сильная)
  - 2.10. Завалуненность, % (слабая, средняя, сильная): отсутствует
  - 2.11. Наличие малоценных пород: ива кустарниковая, берёза, осина, ольха серая
  - 2.12. Характер и размещение оставленных деревьев и кустарников - наличие кустарника и мелколесья густой поросли на всей площади
  - 2.13. Степень задернения почвы: сильная

(слабая, средняя, сильная)

2.14. Зараженность почвы вредителями, вид, шт./га: обследование не проводилось

2.15. Гидрологические условия: подтопление отсутствует, водоемы на участке отсутствуют.

3. Обоснование проектируемого способа лесоразведения, породного состава восстанавливаемых лесов, сроки и способы лесоразведения

3.1. Вид проектируемого лесного насаждения для лесоразведения: лесные культуры ели европейской

3.2. Культивируемые породы деревьев, тыс.шт./га: лесные культуры ели европейской, всего 2,0 тыс.шт/га

в том числе главных (целевых) 2,0 тыс. шт/га, сопутствующих нет

3.3. Подготовка лесного участка: вынос границ участка в натуру, установка столбов  
(отвод лесного участка, отграничение и оформление в натуре площади лесного участка)

Расчистка участка – сплошная

(полосная, сплошная)

Сроки проведения расчистки весна 2022 г.

Применяемые машины и орудия - бензопилы STIHL MS180; кусторезы, топоры

3.4. Обработка почвы механизированная бороздами

(полосами, бороздами, площадками, иное)

Размещение и размеры борозд на площади и направление борозды: через 3,5-3,8 м с севера на юг, с северо-запада на юг

Глубина обработки почвы 30 см

Сроки проведения обработки почвы весна 2022 года

Применяемые машины и орудия трактор ЛХТ- 55 в сцепке с плугом ПЛ-1

3.5. Метод и способ лесоразведения посадочным с ЗКС

(посадка сеянцами, саженцами, посадочным с ЗКС)

Сроки проведения работ весна 2022 года

Применяемые машины и орудия ручная посадка сеянцев под меч Колесова

Количество посадочных на 1 га 2,0 тыс. шт.

Схема смешения пород Е-Е-Е-Е

Размещение посадочных : расстояние между рядами - 3,5-3,8 м, в рядах, 1,0-1,1 м

Потребность в посадочном материале на 1 га 2,0 тыс. шт., и на всю площадь по породам 18 800 шт.

3.6. Характеристика посадочного материала 2-х (3х) летние сеянцы ели европейской с ЗКС

(сеянцы с закрытой корневой системой или с открытой корневой системой, саженцы, возраст (лет), N и дата паспорта на используемый посадочный материал)

3.7. Виды и способы ухода, их кратность:

2022 г. (осень) агротехнический – в соответствии с расчетно-технологической картой (Приложение №2).

2023 г. агротехнический – в соответствии с расчетно-технологической картой (Приложение №2).

2024 г. агротехнический – в соответствии с расчетно-технологической картой (Приложение №2).

2025 г. агротехнический – в соответствии с расчетно-технологической картой (Приложение №2).

2026 г. агротехнический – в соответствии с расчетно-технологической картой (Приложение №2).

2027 г. агротехнический – в соответствии с расчетно-технологической картой (Приложение №2).

2028 г. агротехнический – в соответствии с расчетно-технологической картой (Приложение №2).

2029 г. агротехнический – в соответствии с расчетно-технологической картой (Приложение №2).

2030 г. (весна) агротехнический – в соответствии с расчетно-технологической картой (Приложение №2).



#### 4. Противопожарные и защитные мероприятия

4.1. Проведения противопожарных мероприятий создание минерализованных полос по периметру участка шириной не менее 1,4 м, протяженностью 2061 м  
(перечень мероприятий, объем работ, ширина и протяженность)

4.2. Уход за противопожарными объектами ежегодное двукратное обновление противопожарных минерализованных полос (по периметру участка)  
(год ухода, перечень мероприятий, объем работ)

4.3. Борьба с вредителями, болезнями леса не предусмотрена.

5. Проектируемые показатели оценки качества лесоразведения для признания работ по лесоразведению выполненными:

5.1 По Договору аренды № 1498кс-2019-09 от 20.09.2019г. (ЛД 1-2020 от 03.03.2020г.)

5.1.1 Намечаемый год отнесения земель, предназначенных для лесоразведения, к землям, на которых расположены леса не позднее 2030 года

5.1.2. Состав 10Е

5.1.3. Средняя высота: Ели евр. - 0,7 м

5.1.4. Возраст 10 лет

5.1.5. Количество деревьев главных (целевых) пород не менее 2,0 тыс. шт./га

5.1.6. Приживаемость, % 1 год не менее 85 %, 3 год не менее 85 %, 5 год не менее 85 %

5.1.7. Параметры лесных культур в возрасте 5 лет:

Количество деревьев культивируемых пород, тыс.шт./га, 2,0 тыс. шт/га

В том числе по породам Ель евр. – 2,0 тыс.шт/га

Соотношение средних высот деревьев культивируемых пород и естественно возобновившихся нежелательных пород: 1:1

5.1.8. Характеристика созданного молодняка при отнесении земель, предназначенных для лесоразведения, к землям, на которых расположены леса:

Количество деревьев главных (целевых) пород, не менее тыс.шт./га, всего 2,0,

В том числе по породам Ель европейская - 2,0 тыс. шт./га.

Соотношение средних высот деревьев культивируемых пород и естественно возобновившихся нежелательных пород: 1:1

5.1.9. Намечаемые сроки обследования, годы не позднее 2023 – не позднее 2030 года.

5.2 По Договору аренды № 1761кx-2020-08 от 24.08.2020г. (ЛД 1-2020 от 13.10.2020г.)

5.2.1 Намечаемый год отнесения земель, предназначенных для лесоразведения, к землям, на которых расположены леса не позднее 2030 года

5.2.2. Состав 10Е

5.2.3. Средняя высота: Ели евр. - 0,7 м

5.2.4. Возраст 10 лет

5.2.5. Количество деревьев главных (целевых) пород не менее 2,0 тыс. шт./га

5.2.6. Приживаемость, % 1 год не менее 85 %, 3 год не менее 85 %, 5 год не менее 85 %

5.2.7. Параметры лесных культур в возрасте 5 лет:

Количество деревьев культивируемых пород, тыс.шт./га, 2,0 тыс. шт/га

В том числе по породам Ель евр. – 2,0 тыс.шт/га

Соотношение средних высот деревьев культивируемых пород и естественно возобновившихся нежелательных пород: 1:1

5.2.8. Характеристика созданного молодняка при отнесении земель, предназначенных для лесоразведения, к землям, на которых расположены леса:

Количество деревьев главных (целевых) пород, не менее тыс.шт./га, всего 2,0,

В том числе по породам Ель европейская - 2,0 тыс. шт./га.

Соотношение средних высот деревьев культивируемых пород и естественно возобновившихся нежелательных пород: 1:1

5.2.9. Намечаемые сроки обследования, годы не позднее 2023 – не позднее 2030 года.

5.3 По Договору аренды № 1564кx-2019-12 от 19.12.2019г. (ЛД 1-2020 от 18.02.2020г.)

5.3.1 Намечаемый год отнесения земель, предназначенных для лесоразведения, к землям, на которых расположены леса не позднее 2030 года

5.3.2. Состав 10Е

5.3.3. Средняя высота: Ели евр. - 0,7 м

5.3.4. Возраст 10 лет

5.3.5. Количество деревьев главных (целевых) пород не менее 2,0 тыс. шт./га

5.3.6. Приживаемость, % 1 год не менее 85 % , 3 год не менее 85 % , 5 год не менее 85 %

5.3.7. Параметры лесных культур в возрасте 5 лет:

Количество деревьев культивируемых пород, тыс.шт./га, 2,0 тыс. шт/га

В том числе по породам Ель евр. – 2,0 тыс.шт/га

Соотношение средних высот деревьев культивируемых пород и естественно возобновившихся нежелательных пород: 1:1

5.3.8. Характеристика созданного молодняка при отнесении земель, предназначенных для лесоразведения, к землям, на которых расположены леса:

Количество деревьев главных (целевых) пород, не менее тыс.шт./га, всего 2,0,

В том числе по породам Ель европейская - 2,0 тыс. шт./га.

Соотношение средних высот деревьев культивируемых пород и естественно возобновившихся нежелательных пород: 1:1

5.3.9. Намечаемые сроки обследования, годы не позднее 2023 – не позднее 2030 года.

5.4. По сервитуту в отношении лесного участка, находящегося в государственной собственности Российской Федерации № 2/08 от 27.08.2020г. (ЛД 1-2020 от 13.10.2020г.)

5.4.1. Намечаемый год отнесения земель, предназначенных для лесоразведения, к землям, на которых расположены леса не позднее 2030 года

5.4.2. Состав 10Е

5.4.3. Средняя высота: Ели евр. - 0,7 м

5.4.4. Возраст 10 лет

5.4.5. Количество деревьев главных (целевых) пород не менее 2,0 тыс. шт./га

5.4.6. Приживаемость, % 1 год не менее 85 % , 3 год не менее 85 % , 5 год не менее 85 %

5.4.7. Параметры лесных культур в возрасте 5 лет:

Количество деревьев культивируемых пород, тыс.шт./га, 2,0 тыс. шт/га

В том числе по породам Ель евр. – 2,0 тыс.шт/га

Соотношение средних высот деревьев культивируемых пород и естественно возобновившихся нежелательных пород: 1:1

5.4.8. Характеристика созданного молодняка при отнесении земель, предназначенных для лесоразведения, к землям, на которых расположены леса:

Количество деревьев главных (целевых) пород, не менее тыс.шт./га, всего 2,0,

В том числе по породам Ель европейская - 2,0 тыс. шт./га.

Соотношение средних высот деревьев культивируемых пород и естественно возобновившихся нежелательных пород: 1:1

5.4.9. Намечаемые сроки обследования, годы не позднее 2023 – не позднее 2030 года.

К проекту прилагается:

1. План участка.
2. Расчётно-технологическая карта.

Представитель арендатора лесного участка  
АО «ЭнергоПроект-Инжиниринг»  
Начальник ОС



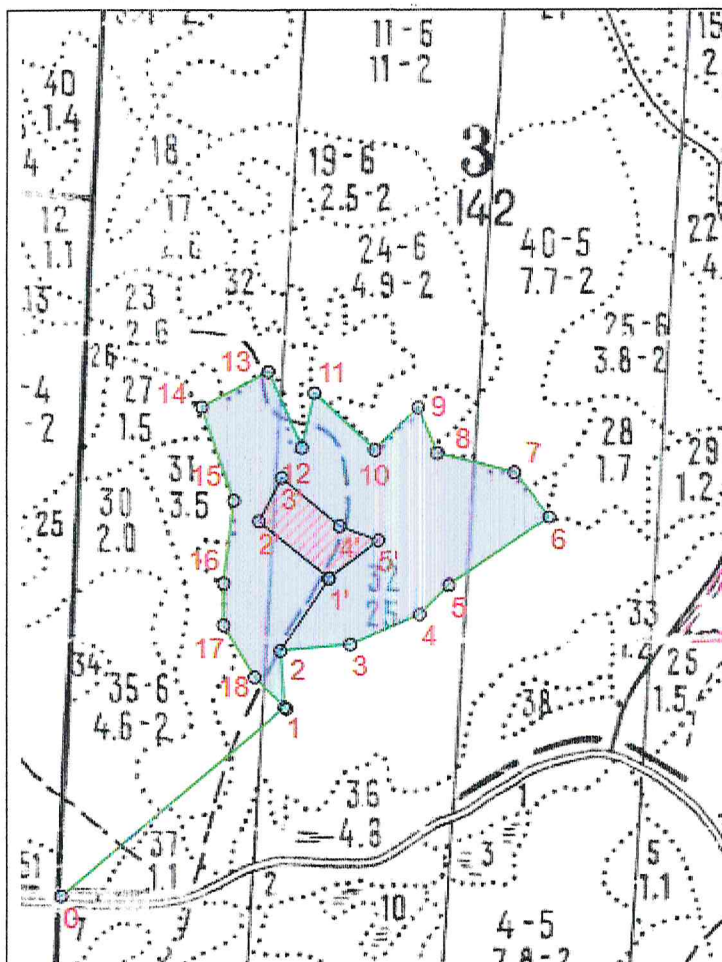
/ Ляшенко Ю.П./ « 23 » 03 2022 г.

должность (Ф.И.О.) (подпись, число, печать)



План участка  
М 1 : 10 000

Лесничество (лесопарк) Всеволожское  
 Участковое лесничество Ореховское  
 Урочище (при наличии) \_\_\_\_\_  
 Номер (а) лесного квартала 3  
 Номер (а) лесотаксационного выдела 32  
 Масштаб 1:10000



Площадь общая, га	Площадь эксплуат., га
10,3	9,4

Экспликация участка					
Номера точек	Геодезические координаты		Направление румбы (азимуты) линий, °	Длина линий, м	
	Геодезическая широта	Геодезическая долгота			
Привязка					
0	60.476168	30.083300	СВ	40	385
1	60.478365	30.088644			

Объект						
Катег. земель	Площадь участка, га	Номера точек	Геодезические координаты		Направление румбы (азимуты) линий, °	Длина линий, м
			Геодезическая широта	Геодезическая долгота		
ЛФ	10,3	1	60.478365	30.088644	СЗ:14	75
		2	60.479065	30.088614	СВ:75	93
		3	60.479102	30.090236	СВ:57	100
		4	60.479430	30.091965	СВ:35	55
		5	60.479852	30.092677	СВ:46	160
		6	60.480617	30.095092	СЗ:48	75
		7	60.481090	30.094242	СЗ:86	105
		8	60.481338	30.092399	СЗ:33	65
		9	60.481839	30.091927	ЮЗ:36	80
		10	60.481338	30.090948	СЗ:57	110
		11	60.482014	30.089329	ЮЗ:3	75
		12	60.481357	30.089060	СЗ:34	110
		13	60.482228	30.088295	ЮЗ:52	100
		14	60.481858	30.086669	ЮВ:29	130
		15	60.480748	30.087426	ЮВ:3	110
		16	60.479815	30.087229	ЮВ:10	55
		17	60.479320	30.087223	ЮВ:41	80
		18	60.478705	30.087928	ЮВ:55	60
неэксплуатационная площадь						
Привязка						
		2	60.479065	30.088614		
		1'	60.479926	30.089683		
неэксплуатационный участок						
ЛФ	0,9	1'	60.479926	30.089683	СЗ:61	120
		2'	60.480748	30.088146	СВ:18	65
		3'	60.481051	30.088565	ЮВ:60	100
		4'	60.480579	30.090131	ЮВ:80	55
		5'	60.480522	30.090958	ЮЗ:43	83



- неэксплуатационная площадь 0,9 га.

\* - Геодезические координаты получены при помощи навигатор Garmin GPSmap 64 (указывается наименование и марка прибора, с помощью которого определены геодезические координаты) в системе координат WGS 84 (указывается система координат, в которой представлены геодезические координаты, рекомендуем предоставлять геодезические координаты в местной системе МСК 47 с указанием зоны)

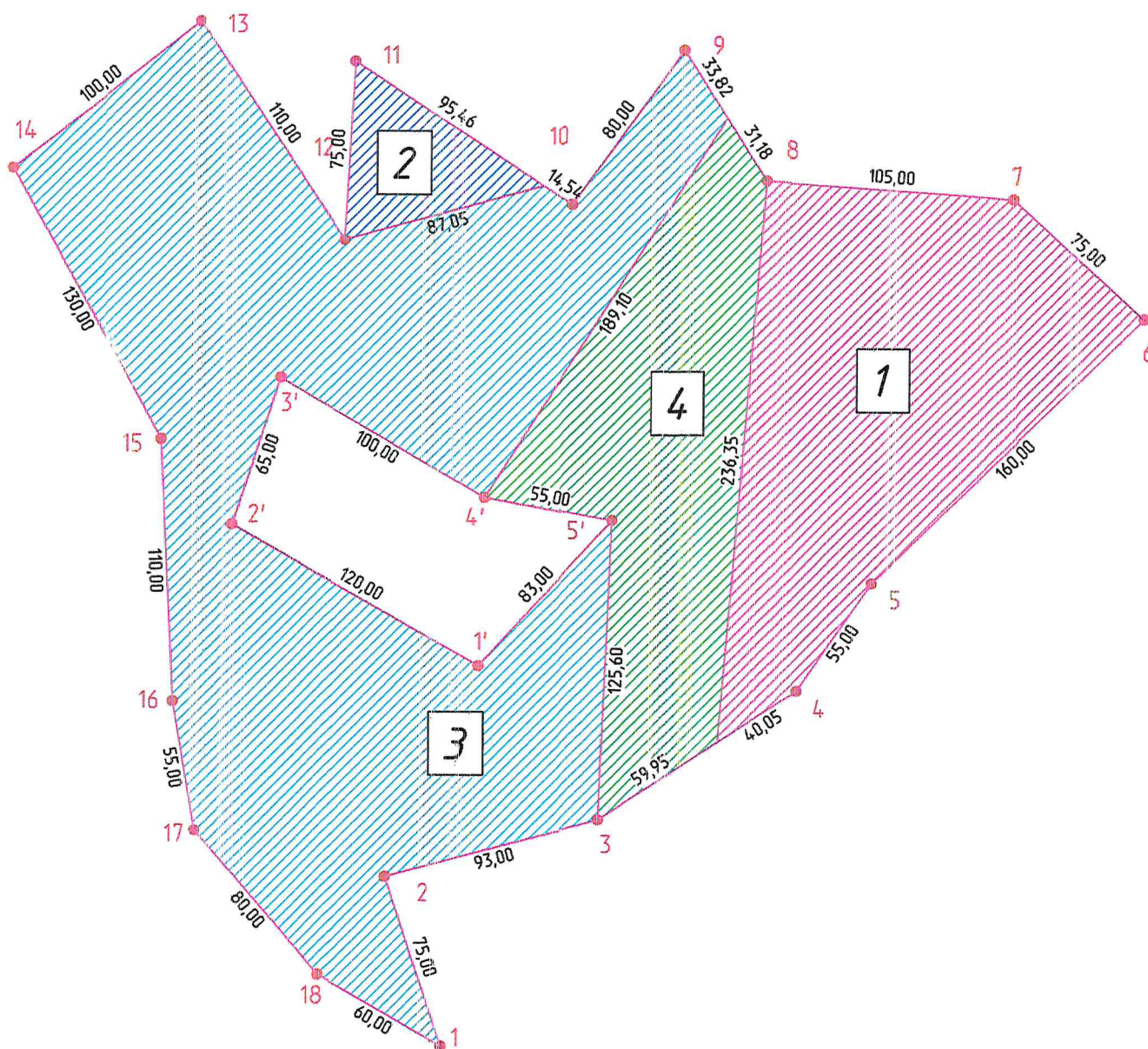
Ведущий инженер проектировщик АО «ЭнергоПроект-Инжиниринг»

  
 \_\_\_\_\_ /Ляшенко Ю.П./  
 Подпись (расшифровка подписи)

Дата 23.03.2022



Всеволожское лесничество, Ореховское участковое  
лесничество, квартал 3 (выдел 32)



Участки по объектам строительства, входящие в проект лесоразведения

Номер участка на схеме	Договор аренды ЛУ	Площадь участка, га	Периметр участка, м
1	1498кс-2019-09	2,2075	671,4
2	1761кс-2020-08	0,3100	257,5
3	2/08	5,2836	1711,1
4	1564кс-2019-12	1,5989	697,2

## Расчетно-технологическая карта.

Технологическая операция						Затраты, на га/на участок			
№ п/п	Вид операции	Срок выполнения	Количественные, качественные характеристики выполняемой работы	Ед. изм. (га, тыс. шт.)	Объем, га	Марка трактора, орудия, инструмента	Маш. см.	Чел. дн.	Тыс. руб.
1	Отвод лесного участка	весна 2022г.	Отвод границ участка в натуру	га	9,4				
2	Расчистка участка	весна 2022г.	Расчистка от кустарника и мелколесья вручную при густой поросли	га	9,4				
3	Планировка, трассирование, регулирование гидрологического режима	весна 2022г.	Планировка Участка механизированным способом	га	9,4				
4	Обработка почвы	весна 2022г.	Механизированная, бороздами: - Вспашка целинных и залежных земель: на глубину до 30 см на почвах средних и тяжелых - Перепашка пара отвальная на глубину до 30 см на почвах: средних	га	1,034	ЛХТ-55 в сцепке с ПЛ-1			
5	Посадка, транспортировка и хранение посадочного материала	весна 2022г.	5.1. Покупка семян Сосны об. с ЗКС и Ели евр., 2,0 тыс. шт. /га. 5.2. Перевозка семян из лесного питомника до места посадки. 5.3. Посадка вручную семян сплошная на почвах: средних 5.4. Трехкратный полив зеленых насаждений: из шланга поливочной машины	шт/га шт шт л / саженец	18 800 / 9,40 18 800 18 800 1,85	меч Колесова			



6	Агротехнические уходы по годам	2022 г. (осень) – 2025 г.	<p>Двукратный: 6.1. Выкашивание луговых трав тракторной косилкой;</p> <p>Однократный: 6.2. Уход за саженцами с комом земли размером не более 0,2х0,15, т.ч. - полив из шланга поливомоечной машины; - прополка и рыхление лунок; - смена подвязок (по необходимости); - удаление поросли и пр.;</p>	га	8,366	тяпка, мотыга, кусторез, тракторная косилка			
		2025г. - 2030г. (весна)	<p>Двукратный: 6.4. Выкашивание луговых трав тракторной косилкой</p>	га	8,366				
7	Противопожарные мероприятия	весна 2022г.	Устройство противопожарных минерализованных полос по периметру участка шириной 1,4м	п.м.	2061				
8	Уход за противопожарными объектами	2022 г. (осень) - 2030г. (весна)	Ежегодное, двукратное обновление противопожарных минерализованных полос по периметру участка шириной 1,4м	п.м.	2061				

Потребность в посадочном материале всего: 18,800 тыс.шт.

В т.ч. на дополнение: \_\_\_\_\_ тыс.шт.

Затраты на посадочный материал: \_\_\_\_\_ тыс.руб