

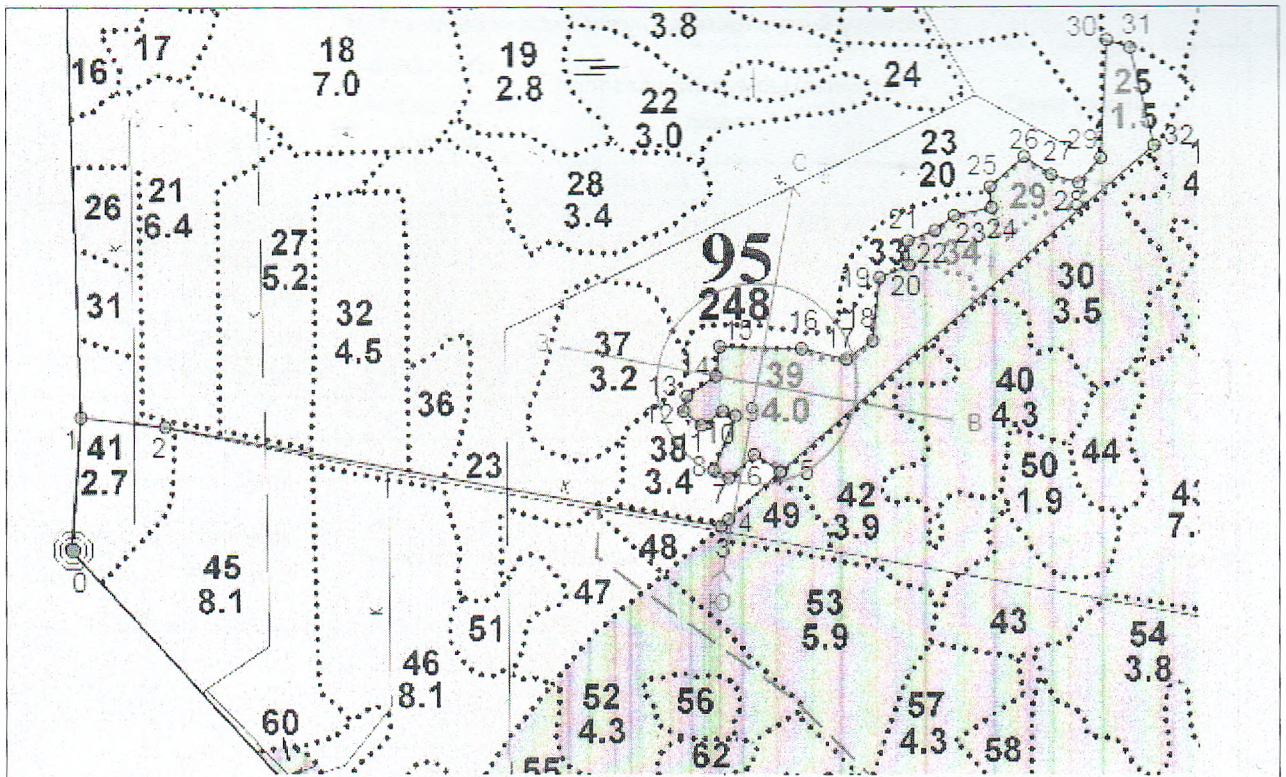
ПРОЕКТ
ЛЕСОВОССТАНОВЛЕНИЯ
(создание лесных культур)
на весну, осень 2022 г.

Главная порода Ель обыкновенная
Вид культур Сплошные
(сплошные, подпологовые, реконструкция)
Арендатор лесного участка ООО «Лес Луга», договор аренды №2-2008-12-222-3 от
16.12.2008 г., лесная декларация № 3 от 22.10.2020 г.
(наименование, № дог.аренды, декларация, дата)

Площадь участка 7.0 га

План участка

Лесничество (лесопарк) Лужское
Участковое лесничество Красногорское
Урочище (при наличии) _____
Номер(а) лесного квартала 95
Номер(а) лесотаксационного выдела в.25-1,0 га; в.29-0,7 га; в.34-1,3 га;
в.39-4,0 га
Масштаб 1:10000



Площадь общая, га
7,0

Экспликация участка (неэксплуатационный участок)						
Номера точек	Геодезические координаты		Направление румбы (азимуты) линий, °	Длина линий, м		
	Геодезическая широта	Геодезическая долгота				
Привязка						
0	326542.339	2170737.689		353.75		174.7
1	326716.385	2170754.261		85.75		112,2
2	326701.859	2170865.797		89.5		739
3	326558.509	2171592.618		35.5		14.1
4	326568.101	2171602.984		37.25		102.8
Объект						
Катег. земель	Площадь участка, га	Номера точек	Геодезические координаты		Направление румбы (азимуты) линий, °	Длина линий, м
			Геодезическая широта	Геодезическая долгота		
Земли лесного фонда	7,0	5	326635.703	2171680.665	292.5	41.2
		6	326658.860	2171646.490	217	46.1
		7	326628.393	2171611.787	289	22.7
		8	326639.982	2171592.213	11.5	76.8
		9	326710.639	2171622.502	278	17.7
		10	326716.602	2171605.793	227	33.9
		11	326698.963	2171576.765	298.25	29.8
		12	326718.101	2171553.852	361.5	20.3
		13	326737.881	2171558.488	45	46.6
		14	326763.505	2171597.519	357	39.3
		15	326802.384	2171603.456	80.75	108.8
		16	326797.787	2171712.428	93	60.8
		17	326782.379	2171771.392	44.75	43
		18	326806.181	2171807.303	356	83.7
		19	326889.195	2171818.492	57	42.6
		20	326904.703	2171858.270	348	31.8
		21	326936.526	2171858.082	59	38
		22	326949.116	2171894.026	41.25	32.4
		23	326968.667	2171919.935	67.75	50.7
		24	326977.987	2171969.892	345.5	27.7
		25	327005.674	2171968.517	37.75	60.4
		26	327044.998	2172014.495	113	43.2
		27	327020.408	2172050.114	96.25	37.8
		28	327008.773	2172086.169	30.75	44
		29	327041.282	2172115.916	352.5	155.4
		30	327196.388	2172127.214	97.25	32.4
		31	327185.878	2172157.938	155.75	132.7
		32	327057.360	2172191.448	218.5	657

* - Геодезические координаты получены при помощи навигатора GARMIN 62 (указывается наименование и марка прибора, с помощью которого определены геодезические координаты) в системе координат МСК 47 зона 2 (указывается система координат, в которой представлены геодезические координаты, рекомендуем предоставлять геодезические координаты в местной системе МСК 47 с указанием зоны)

1. Категория лесокультурной площади: вырубка 2020 г. состояние очистки удовлетворительное, проведена в соответствии с технологической картой разработки лесосеки, кол-во иней (валунов) на 1 га до 500 шт., гарь _____ г.: редина, _____, пустошь, _____, прогалина _____ и т.д.
2. Рельеф, почвы, механический состав, степень влажности равнинный, в.25-модергумусные, подзолистые суглинистые, иногда карбонатные, в.в.29,34,39-грубогумусные подзолистые супесчаные и суглинистые
3. Напочвенный покров (важнейшие растения-индикаторы) в.25 - кислица, майник, кочедыжник, линнея, в.в.29,34,39-черника, реже брусника, майник, грушанка плаун, вейник лесной
4. Тип леса (тип вырубки), тип лесорастительных условий в.25- ельник кисличник Кс С2, тип вырубки вейниковая В, в.в.29,34,39 – ельник черничник свежий Чс В2, тип вырубки кипрейные К
5. Наличие естественного возобновления (по породам), -тыс.шт./га; размещение, средняя высота, м отсутствует
6. Зараженность почвы вредителями, вид в связи с отсутствием признаков заселения вредных организмов, обследование на лесном участке не проводилось
7. Состав, возраст, полнота, класс бонитета реконструируемого насаждения не проектируется
8. Способ реконструкции: ширина и направление коридоров, кулис, площадь расчищенных коридоров от общей площади реконструируемого участка (в %) не проектируется
9. Сроки и виды подготовки площади, применяемые машины и орудия не проектируется
10. Способы и время обработки почвы (механизированная, ручная, сплошная, полосами, бороздами, площадками и т.д.), глубина обработки почвы, применяемые машины и орудия Механизированная, весна-осень 2022 г., напашка плужных борозд глубиной до 20 см, ДХТ- 100 в сцепке с плугом ПЛ-1
11. Размещение и размеры площадок, полос, борозд на площади и их направление расстояние между центрами борозд 4-5 м. Борозды прямолинейные, шириной 0,7 м направлены вдоль волоков, направление З-В
12. Метод и способ создания культур (посадка сеянцами, саженцами, посев рядовой, строчно-луночный, ручной, механизированный) посадка сеянцами ели ЗКС, ручная, под меч Колесова
13. Количество посадочных (посевных) мест на 1 га, тыс.шт. 2,0
14. Размещение посадочных (посевных) мест, расстояние между рядами 4-5, в рядах 1,0-1,2
15. Схема смешения пород Е-Е-Е
16. Потребность в посадочном (посевном) материале на 1 га 2,0 тыс.шт. (кг) и на всю площадь по породам 14,0
17. Характеристика посадочного (посевного) материала по породам: возраст сеянцев, саженцев стандартные сеянцы ели ЗКС лет, паспорт на посадочный материал № _____ от _____ выдан _____ класс качества семян, их происхождение, _____ лесосеменной _____ район _____
18. Способ подготовки семян к посеву _____
19. Виды и способы агротехнических уходов, их кратность 2022 г. 1 уход -ручная оправка растений от завала травой и почвой, заноса песком, размыва и выдувания почвы, выжимания морозом 2023 г.- 1 уход- подавление, скашивание травянистой и древесно-кустарниковой растительности механическим способом; 2024 г.- 1 уход -подавление,

скашивание травянистой и древесно-кустарниковой растительности механическим способом. Дополнение лесных культур по мере необходимости в течение года после проведения инвентаризации.

20. Виды и способы лесоводственных уходов, их кратность: 2032 г. однократный уход – уничтожение нежелательной древесно-кустарниковой растительности механическим способом

21. Противопожарные мероприятия, протяженность, ширина мин полос опушка листовенных пород

22. Намечаемый год перевода культур в лесопокрытую площадь 2032

23. Показатели оценки восстанавливаемых лесов для признания работ по лесовосстановлению завершенными (возраст, количество деревьев главных лесных пород, средняя высота) ель обыкновенная, 10 лет, количество растений не менее 2,0 тыс.шт/га, средняя высота не менее 0,7 м.

Составил :

Инженер по лесовосстановлению ООО «Лес-Луга» Коверчаковская В.В. В.В. Коверчаковская
« 25 » 02 2022 г.

Проверил:

Лесничий Осьминского участкового лесничества Михайлов М.В. М.В. Михайлов
« 25 » 02 2022 г.

Гл. специалист по лесовосстановлению Лужского лесничества Баранова Н. А. Н.А. Баранова
« 28 » 02 2022 г.

Учтено с внесением следующих замечаний: по факту создания лесных культур предоставить в лесничество паспорт на посадочный материал и внести уточнения в п. 17

Главный лесничий Лужского лесничества Егоров И.С. И.С. Егоров
« 28 » 02 2022 г.