

**ПРОЕКТ**  
**ЛЕСОВОССТАНОВЛЕНИЯ**  
(создание лесных культур)  
на весну, осень 2022 г.

Главная порода Сосна обыкновенная

Вид культур Сплошные

(сплошные, подпологовые, реконструкция)

Арендатор лесного участка ООО «Лес Луга», договор аренды №2-2008-12-222-3 от 16.12.2008 г., лесная декларация № 4-2021 от 10.12.2020 г.

(наименование, № дог.аренды, декларация, дата)

Площадь участка 3,7 га

План участка

Лесничество (лесопарк) Лужское

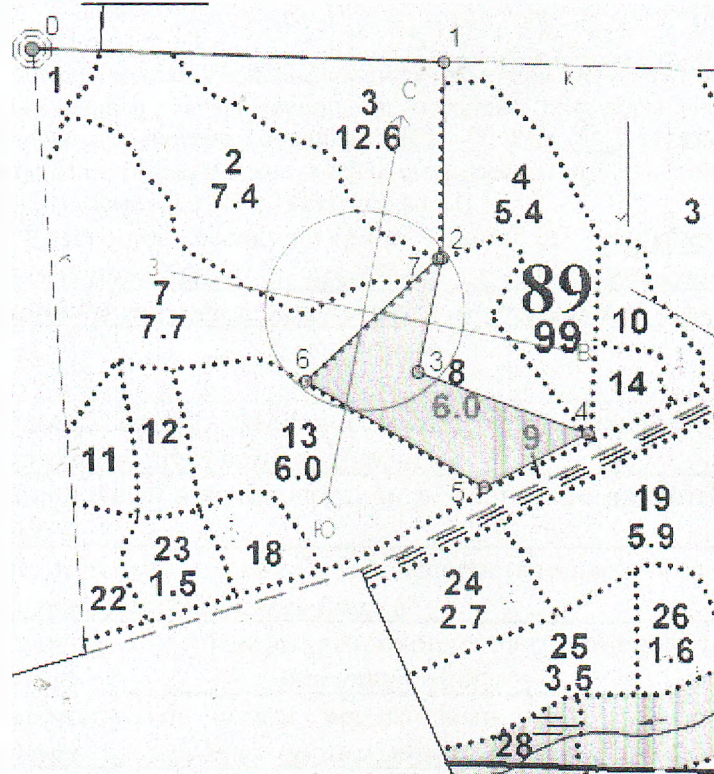
Участковое лесничество Красногорское

Урочище (при наличии) \_\_\_\_\_

Номер (а) лесного квартала 89

Номер (а) лесотаксационного выдела в.8

Масштаб 1:10000



Площадь общая, га
3,7

Экспликация участка						
Номера точек	Геодезические координаты		Направление румбы (азимуты) линий, °		Длина линий, м	
	Геодезическая широта	Геодезическая долгота				
Привязка						
0	328512.852	2170188.327		80.75		548.3
1	328484.720	2170737.303		169.4		258.8
Объект						
Катег. земель	Площадь участка, га	Номера точек	Геодезические координаты		Направление Румбы (азимуты) линий, °	Длина линий, м
			Геодезическая широта	Геодезическая долгота		
Земли лесного фонда	3,7	2	328225.824	2170730.147	181	154.5
		3	328075.283	2170694.825	99.25	237.8
		4	327988.320	2170916.776	231.25	153.9
		5	327919.438	2170778.761	290	274.7
		6	328065.871	2170545.642	36	238.7
		7	328225.135	2170724.005	72.5	6.1

\* - Геодезические координаты получены при помощи навигатора GARMIN 62 (указывается наименование и марка прибора, с помощью которого определены геодезические координаты), пересчитаны в системе координат МСК 47 зона 2 (указывается система координат, в которой представлены геодезические координаты, рекомендуем предоставлять геодезические координаты в местной системе МСК 47 с указанием зоны)

1. Категория лесокультурной площади: вырубка 2021 г. состояние очистки удовлетворительное, проведена в соответствии с технологической картой разработки лесосеки, кол-во пней (валунов) на 1 га до 500 шт., гарь \_\_\_\_\_ г.; редина, \_\_\_\_\_ пустырь, \_\_\_\_\_ прогалина \_\_\_\_\_ и т.д.

2. Рельеф, почвы, механический состав, степень влажности равнинный – средне подзолистые, супесчаные, свежие

3. Напочвенный покров (важнейшие растения-индикаторы) черника, вейник, брусника, майник

4. Тип леса (тип вырубки), тип лесорастительных условий сосняк черничник свежий ЧсА2, тип вырубки кипрейная К

5. Наличие естественного возобновления (по породам), -тыс.шт./га; размещение, средняя высота, м отсутствует

6. Зараженность почвы вредителями, вид в связи с отсутствием признаков заселения вредных организмов, обследование на лесном участке не проводилось

7. Состав, возраст, полнота, класс бонитета реконструируемого насаждения не проектируется

8. Способ реконструкции: ширина и направление коридоров, кулис, площадь расчищенных коридоров от общей площади реконструируемого участка (в %) не проектируется

9. Сроки и виды подготовки площади, применяемые машины и орудия не проектируется

10. Способы и время обработки почвы (механизированная, ручная, сплошная, полосами, бороздами, площадками и т.д.), глубина обработки почвы, применяемые машины и орудия Механизированная, осень 2022 г., напашка плужных борозд глубиной до 20 см, ЛХТ-100 в сцепке с плугом ПЛ-1

11. Размещение и размеры площадок, полос, борозд на площади и их направление расстояние между центрами борозд 4-5 м. Борозды прямолинейные, шириной 0,7 м направлены вдоль волоков

12. Метод и способ создания культур (посадка сеянцами, саженцами, посев рядовой, строчно-луночный, ручной, механизированный) посадка сеянцами сосны ЗКС, ручная, под меч Колесова

13. Количество посадочных (посевных) мест на 1 га, тыс.шт. 2,0

14. Размещение посадочных (посевных) мест, расстояние между рядами 4-5 м, в рядах 1,0-1,2 м

15. Схема смешения пород С-С-С

16. Потребность в посадочном (посевном) материале на 1 га 2,0 тыс.шт. (кг) и на всю площадь по породам 7,4

17. Характеристика посадочного (посевного) материала по породам: возраст сеянцев, саженцев стандартные сеянцы сосны ЗКС лет, паспорт на посадочный материал № от

выдан класс качества семян. их происхождение, лесосеменной район

18. Способ подготовки семян к посеву

19. Виды и способы агротехнических уходов, их кратность: 2022 г. 1 уход - ручная оправка растений от завала травой и почвой, заноса песком, размыва и выдувания почвы, выжимания морозом; 2023г. -1 уход- подавление, скашивание травянистой и древесно- кустарниковой растительности механическим способом; 2024 г - 1 уход - подавление, скашивание травянистой и древесно- кустарниковой растительности механическим способом, дополнение лк по мере необходимости в течение года после инвентаризации.

20. Виды и способы лесоводственных уходов, их кратность: 2032 г. .однократный уход – уничтожение нежелательной древесно-кустарниковой растительности механическим способом

21. Противопожарные мероприятия, протяженность, ширина мин полос опушка лиственных пород

22. Намечаемый год перевода культур в лесопокрытую площадь 2032 г.

23. Показатели оценки восстанавливаемых лесов для признания работ по лесовосстановлению завершенными (возраст, количество деревьев главных лесных пород, средняя высота) сосна обыкновенная, 10 лет, количество растений не менее 2,0 тыс.шт/га, средняя высота не менее 1,0 м.

Составил:

Инженер по лесовосстановлению ООО «Лес-Луга» Коверчаковская В.В.

« 4 » 03 2022 г.

Проверил:

Лесничий Красногорского участкового лесничества Панов М.В.

« 4 » 03 2022 г.

Гл. специалист по лесовосстановлению Лужского лесничества Баранова Н. А.

« 5 » 03 2022 г.

Учено с внесением следующих замечаний: по факту создания л/к представить паспорт на посадочный материал и внести уточнение в п.17.

Главный лесничий Лужского лесничества Егоров И.С.

« 05 » 03 2022 г.