

**ПРОЕКТ**  
**ЛЕСОВОССТАНОВЛЕНИЯ**  
**(создание лесных культур)**  
на весну, осень 2022 г.

Главная порода Ель обыкновенная

Вид культур Сплошные  
(сплошные, подпологовые, реконструкция)

Арендатор лесного участка ООО «Лес Луга», договор аренды №2-2008-12-221-3 от 16.12.2008 г., лесная декларация № 4 от 07.07.2020 г.

(наименование, № дог. аренды, декларация, дата)

Площадь участка 2,6 га

**План участка**

Лесничество (лесопарк) Лужское

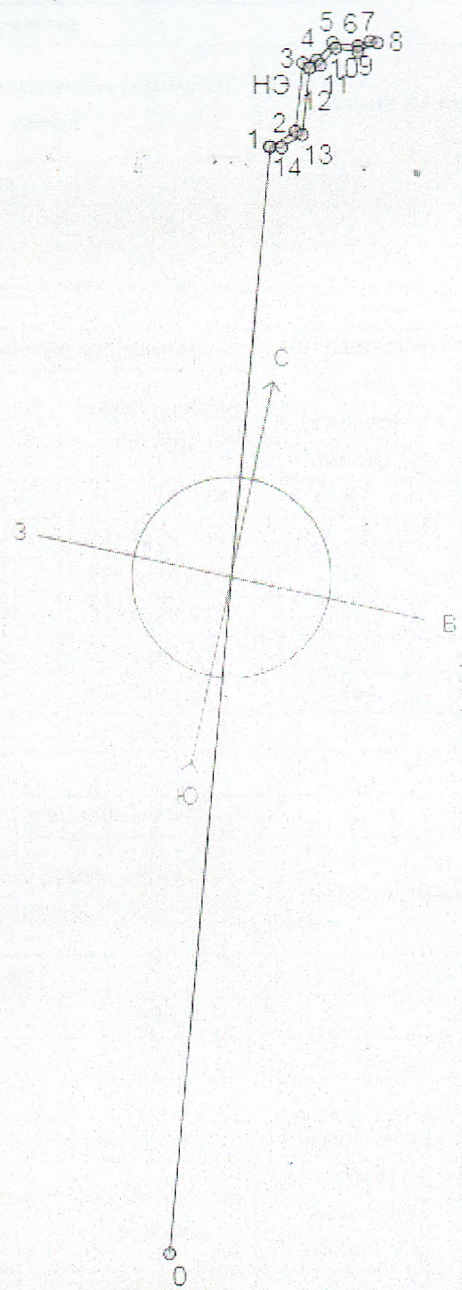
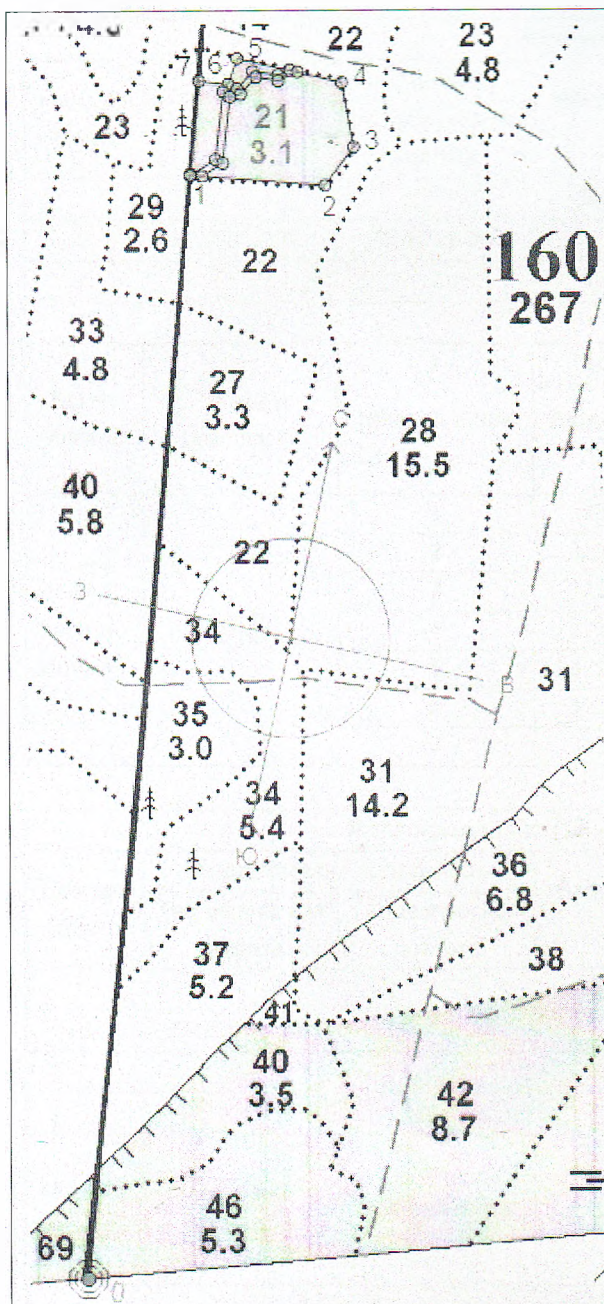
Участковое лесничество Осьминское

Урочище (при наличии) \_\_\_\_\_

Номер (а) лесного квартала 160

Номер (а) лесотаксационного выдела в.21

Масштаб 1:10000



Площадь общая, га
2,6

Экспликация участка						
Номера точек	Геодезические координаты		Направление румбы (азимуты) линий, °	Длина линий, м		
	Геодезическая широта	Геодезическая долгота				
Привязка						
0	322080.704	2154236.941		353		1469
Объект						
Катег. земель	Площадь участка, га	Номера точек	Геодезические координаты		Направление румбы (азимуты) линий, °	Длина линий, м
			Геодезическая широта	Геодезическая долгота		
Земли лесного фонда	2,8	1	323540.122	2154414.398	82	180.5
		2	323521.479	2154594.330	25	64
		3	323571.310	2154634.624	337	86.5
		4	323656.794	2154620.940	270.3	143.5
		5	323692.565	2154481.660	187	36
		6	323658.912	2154468.778	264	39.5
		7	323664.362	2154429.570	173	123

Экспликация участка (неэксплуатационный участок)						
Номера точек	Геодезические координаты		Направление румбы (азимуты) линий, °	Длина линий, м		
	Геодезическая широта	Геодезическая долгота				
Привязка						
0	322080.704	2154236.941		353		1469
Объект						
Катег. земель	Площадь участка, га	Номера точек	Геодезические координаты		Направление румбы (азимуты) линий, °	Длина линий, м
			Геодезическая широта	Геодезическая долгота		
Земли лесного фонда	0,2	1	323540.122	2154414.398	46	39.5
		2	323560.045	2154448.848	354	90
		3	323649.217	2154461.555	66	19
		4	323652.543	2154480.302	30	31
		5	323674.889	2154501.852	86	34
		6	323669.025	2154535.416	56	17.5
		7	323675.096	2154552.049	90.3	10
		8	323672.603	2154561.755	233	28.5
		9	323661.453	2154535.467	267	30
		10	323667.142	2154505.946	210	30
		11	323645.517	2154485.091	243	15
		12	323642.121	2154470.449	174	88
		13	323554.893	2154458.296	226	32.5
		14	323538.637	2154430.187	262	16

\* - Геодезические координаты получены при помощи навигатора GARMIN 62 (указывается наименование и марка прибора, с помощью которого определены геодезические координаты) в системе координат МСК 47 зона 2 (указывается система координат, в которой представлены геодезические координаты, рекомендуем предоставлять геодезические координаты в местной системе МСК 47 с указанием зоны)

1. Категория лесокультурной площади: вырубка 2020 г. состояние очистки удовлетворительное, проведена в соответствии с технологической картой разработки лесосеки, кол-во пней (валунов) на 1 га до 500 шт., гарь \_\_\_\_\_ г.: редины, \_\_\_\_\_ пустырь, \_\_\_\_\_ прогалины \_\_\_\_\_ и т.д.

2. Рельеф, почвы, механический состав, степень влажности равнинный, модергумусные, подзолистые суглинистые, иногда карбонатные, свежие

3. Напочвенный покров (важнейшие растения-индикаторы) кислица, майник, кочедыжник, линнея;

4. Тип леса (тип вырубки), тип лесорастительных условий ельник кисличник Кс С2, тип вырубки вейниковая В

5. Наличие естественного возобновления (по породам), -тыс.шт./га; размещение, средняя высота, м отсутствует

6. Зараженность почвы вредителями, вид в связи с отсутствием признаков заселения вредных организмов, обследование на лесном участке не проводилось

7. Состав, возраст, полнота, класс бонитета реконструируемого насаждения не проектируется

8. Способ реконструкции: ширина и направление коридоров, кулис, площадь расчищенных коридоров от общей площади реконструируемого участка (в %) не проектируется

9. Сроки и виды подготовки площади, применяемые машины и орудия не проектируется

10. Способы и время обработки почвы (механизированная, ручная, сплошная, полосами, бороздами, площадками и т.д.), глубина обработки почвы, применяемые машины и орудия Механизированная, весна-осень 2021 г., напашка плужных борозд глубиной до 20 см, ЛХТ-100 в сцепке с плугом ПЛ-1

11. Размещение и размеры площадок, полос, борозд на площади и их направление расстояние между центрами борозд 4-5 м. Борозды прямолинейные, шириной 0,7 м направлены вдоль волоков, направление 3-В

12. Метод и способ создания культур (посадка сеянцами, саженцами, посев рядовой, строчно-луночный, ручной, механизированный) посадка сеянцами ели ОКС, ручная, под меч Колесова

13. Количество посадочных (посевных) мест на 1 га, тыс.шт. 3,0

14. Размещение посадочных (посевных) мест, расстояние между рядами 4-5, в рядах 0,6-0,8

15. Схема смешения пород Е-Е-Е

16. Потребность в посадочном (посевном) материале на 1 га 3,0 тыс.шт. (кг) и на всю площадь по породам 7,8

17. Характеристика посадочного (посевного) материала по породам: возраст сеянцев, саженцев стандартные сеянцы ели ОКС лет, паспорт на посадочный материал № \_\_\_\_\_ от \_\_\_\_\_

выдан \_\_\_\_\_ класс качества семян, их происхождения, \_\_\_\_\_ лесосеменной \_\_\_\_\_ район \_\_\_\_\_

18. Способ подготовки семян к посеву \_\_\_\_\_

19. Виды и способы агротехнических уходов, их кратность 2022 г. 1 уход -ручная оправка растений от завала травой и почвой, заноса песком, размыва и выдувания почвы, выжимания морозом 2023 г.- 1 уход- подавление, скашивание травянистой и древесно-

кустарниковой растительности механическим способом; 2024 г- I уход -подавление, скашивание травянистой и древесно- кустарниковой растительности механическим способом

20. Виды и способы лесоводственных уходов, их кратность: 2031 г. однократный уход – уничтожение нежелательной древесно-кустарниковой растительности механическим способом

21. Противопожарные мероприятия, протяженность, ширина мин полос опушка листовых пород

22. Намечаемый год перевода культур в лесопокрытую площадь 2031

23. Показатели оценки восстанавливаемых лесов для признания работ по лесовосстановлению завершенными (возраст, количество деревьев главных лесных пород, средняя высота) ель обыкновенная, 9 лет, количество растений не менее 1,7 тыс.шт/га, средняя высота не менее 0,7 м.

Составил :

Инженер по лесовосстановлению ООО «Лес-Луга» Коверчаковская В.В. В.В. Коверчаковская  
« 27 » 12 2021 г.

Проверил:

Лесничий Осьминского участкового лесничества Михайлов М.В. М.В. Михайлов  
« 28 » 12 2021 г.

Гл. специалист по лесовосстановлению Лужского лесничества Баранова Н. А. Н.А. Баранова  
« 29 » 12 2021 г.

Учтено с внесением следующих замечаний: по факту создания лесных культур предоставить в лесничество паспорт на посадочный материал и внести уточнения в п.

17. Дополнение л/к при необходимости после инвентаризации

Главный лесничий Лужского лесничества Егоров И.С. И.С. Егоров  
« 29 » 12 2021 г.