

**ПРОЕКТ
ЛЕСОВОССТАНОВЛЕНИЯ
(создание лесных культур)**

на весну, осень 2022 г.

Главная порода Ель обыкновенная (Picea abies)

Вид культур сплошные
(сплошные, частичные, подпологовые, реконструкция)

Арендатор лесного участка ООО "Чистяков" № 2-2008-12-135-3 от 16.12.2008 г. № 1-2020 от 05.12.2019 г.
(наименование, № дог. аренды, декларация, дата)

Площадь участка, 4,1 га.

План участка

Лесничество Волосовское

Участковое лесничество Врудское

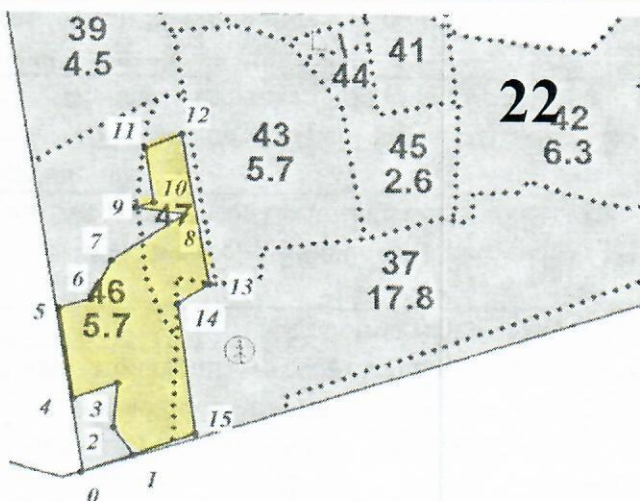
Урочище (при наличии) _____

Номер лесного квартала 22

Номер лесотаксационного выдела 37, 46, 47

Масштаб 1:10000

Общая площадь, га.
4,1



Экспликация участка						
Номера точек	Геодезические координаты		Направление румбы (азимуты) линий, °	Длина линий, м.		
	Геодезическая широта	Геодезическая долгота				
Привязка						
0	383916,240	1326115,537	58°30'	71		
Объект						
Категория земель	Площадь участка, га.	Номера точек	Геодезические координаты		Направление румбы (азимуты) линий, °	Длина линий, м.
			Геодезическая широта	Геодезическая долгота		
Лесные земли вырубка	4,1	1	383936,011	1326175,009	314°	45
		2	383960,383	1326155,611	353°30'	60
		3	384019,203	1326156,001	238°30'	60
		4	383993,371	1326102,954	340°	123
		5	384116,788	1326083,138	62°	42
		6	384136,177	1326123,710	15°	60
		7	384189,317	1326149,422	44°	113
		8	384256,136	1326239,449	267°	64
		9	384267,242	1326176,208	62°	24
		10	384270,781	1326198,193	340°	74
		11	384347,912	1326185,609	55°	50
		12	384376,744	1326233,864	158°30'	208
		13	384163,916	1326271,244	225°	49
		14	384138,336	1326230,798	161°	177
		15	383965,574	1326259,492	238°	84

* - Геодезические координаты системы МСК-47 зона I переведены из системы координат WGS-84 полученных при помощи навигатора Carmin Montana 680t

1. Категория лесокультурной площади: (вырубка 2020 г. состояние очистки удовл., кол-во пней (валунов) на 1 га. 468 шт., гарь г.; редины, пустырь, прогалины и т.д. очистка от порубочных остатков проведена в соответствии с технологической картой разработки лесосеки)

2. Рельеф, почвы, механический состав, степень влажности равнинный
суглинистая, подзолистая

3. Напочвенный покров (важнейшие растения-индикаторы) кислица, майник,
грушанка, вейник лесной, черника, таволга

4. Тип леса (тип вырубки), тип лесорастительных условий КС, ЧВ, ТТ

5. Наличие естественного возобновления (по породам), тыс.шт./га; размещение, средняя высота, м. нет

6. Зараженность почвы вредителями, вид нет

7. Состав, возраст, полнота, класс бонитета реконструируемого насаждения не планируется

8. Способ реконструкции: ширина и направление коридоров, кулис, площадь расчищенных коридоров от общей площади реконструируемого участка (в %)

9. Сроки и виды подготовки площади, применяемые машины и орудия

10. Способы и время обработки почвы (механизованная, ручная, сплошная, полосами, бороздами, площадками и т.д.), глубина обработки почвы, применяемые машины и орудия сентябрь 2021 года, механизированная, бороздами, 0,2 -0,4 м., ТДТ-55 с ПЛ-1

11. Размещение и размеры площадок, полос, борозд на площади и их направление
с югозапада на северо-восток ,

12. Метод и способ создания культур (посадка сеянцами, саженцами, посев рядовой, строчно-луночный, ручной, механизированный)
сеянцами, ручной лопата, меч Колесова

13. Количество посадочных (посевных) мест на 1 га, тыс.шт. 3,0

14. Размещение посадочных (посевных) мест, расстояние между рядами 3,5-4,5, в рядах 0,6-0,8 м.

15. Схема смешения пород Е-Е-Е

16. Потребность в посадочном (посевном) материале на 1 га. тыс.шт. (кг.) и на всю площадь по породам 3000
12,3

17. Характеристика посадочного (посевного) материала по породам: возраст сеянцев, саженцев сеянцы 4^х лет, класс качества семян, их происхождение Лужский ЛСП

18. Способ подготовки семян к посеву не планируется

19. Виды и способы агротехнических уходов, их кратность: ручной, 2022-1, 2023-1

20. Виды и способы лесоводственных уходов, их кратность: механизированный, 2024-1, 2025-1

21. Противопожарные мероприятия, протяженность, ширина мин полос
не планируется км.

23. Намечаемый год перевода культур в лесопокрытую площадь 2029

23. Показатели оценки восстанавливаемых лесов для признания работ по лесовосстановлению выполненными (возраст, количество деревьев главных лесных пород, средняя высота) Ель - 9 лет 1,7 тыс.шт/га Ель - высота 0,7 м.

Составил (аредатор): инженер по леср Ваганов В.В. " 18 " января 2022 г.
(должность) (Ф.И.О.) (подпись) (дата)

и.о. Проверил (лесничий): Тюрина Е.А. " 28 " 01. 2022.
(Ф.И.О.) (подпись) (дата)

Проверил (инженер по л/в): Тюшина В.В. " 04 " 02. 2022.
(Ф.И.О.) (подпись) (дата)

Учено с внесением следующих замечаний

Главный лесничий : Кабанов К.А. " 07 " 02.2022.
(Ф.И.О.) (подпись) (дата)