

**ПРОЕКТ
ЛЕСОВОССТАНОВЛЕНИЯ
(создание лесных культур)**

на весну, осень 2022 г.

Главная порода Ель обыкновенная (Picea abies)

Вид культур сплошные
(сплошные, частичные, подпологовые, реконструкция)

Арендатор лесного участка ООО "Чистяков" № 2-2008-12-135-3 от 16.12.2008 г. № 4-2020 от 02.07.2020 г.
(наименование, № дог.аренды, декларация, дата)

Площадь участка, 7,8 га.

План участка

Лесничество Волосовское

Участковое лесничество Врудское

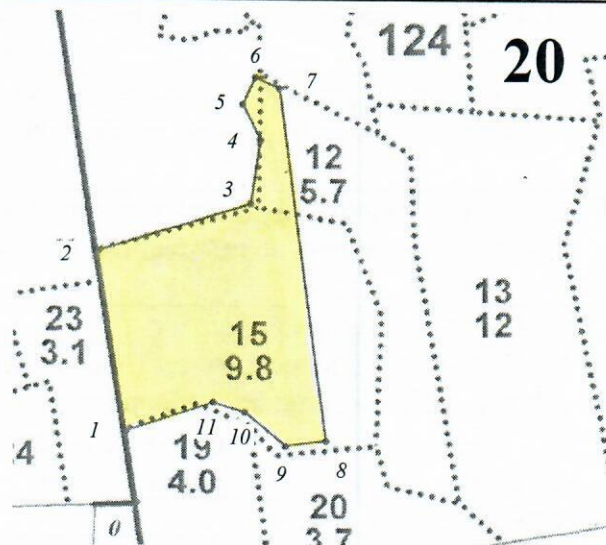
Урочище (при наличии) _____

Номер(а) лесного квартала 20

Номер(а) лесотаксационного выдела 4, 12, 15

Масштаб 1:10000

Общая площадь, га.
7,8



Экспликация участка						
Номера точек	Геодезические координаты		Направление румбы (азимуты) линий, °	Длина линий, м.		
	Геодезическая широта	Геодезическая долгота				
Привязка						
0	385477,724	1325877,767	347°	98		
Объект						
Категория земель	Площадь участка, га.	Номера точек	Геодезические координаты		Направление румбы (азимуты) линий, °	Длина линий, м.
			Геодезическая широта	Геодезическая долгота		
Лесные земли вырубка	7,8	1	332218,392	1310951,807	347°	249
		2	332438,744	1323563,259	66°30'	206
		3	332469,589	1325159,611	3°	88
		4	332494,743	1326436,686	330°	54
		5	332589,487	1331066,040	19°	40
		6	332644,148	1333620,134	110°	34
		7	332693,371	1335854,947	168°	486
		8	332668,597	1334737,543	257° 30'	52
		9	332190,995	1309195,747	306°	69
		10	332198,388	1309674,673	283°30'	43
		11	332228,554	1311590,372	245°30'	118

* - Геодезические координаты системы МСК-47 зона I переведены из системы координат WGS-84 полученных при помощи навигатора Carmin Montana 680t

1. Категория лесокультурной площади: (вырубка 2020 г. состояние очистки удовл., кол-во пней (валунов) на 1 га. 517 шт., гарь _____ г.; редина, пустырь, прогалина и т.д. очистка от порубочных остатков проведена в соответствии с технологической картой разработки лесосеки

2. Рельеф, почвы, механический состав, степень влажности равнинный
суглинистая, подзолистая, хорошо дренированная

3. Напочвенный покров (важнейшие растения-индикаторы) кислица, майник,
грушанка, вейник лесной

4. Тип леса (тип вырубки), тип лесорастительных условий КС

5. Наличие естественного возобновления (по породам), тыс.шт./га; размещение, средняя высота, м. нет

6. Зараженность почвы вредителями, вид нет

7. Состав, возраст, полнота, класс бонитета реконструируемого насаждения не планируется

8. Способ реконструкции: ширина и направление коридоров, кулис, площадь расчищенных коридоров от общей площади реконструируемого участка (в %) _____

9. Сроки и виды подготовки площади, применяемые машины и орудия _____

10. Способы и время обработки почвы (механизированная, ручная, сплошная, полосами, бороздами, площадками и т.д.), глубина обработки почвы, применяемые машины и орудия июнь 2021 года, механизированная, бороздами, 0,2 -0,4 м., ТДТ-55 с ПЛ-1

11. Размещение и размеры площадок, полос, борозд на площади и их направление _____
с севера на юг

12. Метод и способ создания культур (посадка сеянцами, саженцами, посев рядовой, строчно-луночный, ручной, механизированный) _____
сеянцами, ручной
лопата, меч Колесова

13. Количество посадочных (посевных) мест на 1 га, тыс.шт. 3,0

14. Размещение посадочных (посевных) мест, расстояние между рядами 3,5-4,5, в рядах 0,6-0,8 м.

15. Схема смешения пород Е-Е-Е

16. Потребность в посадочном (посевном) материале на 1 га. _____
тыс.шт. (кг.) и на всю площадь по породам 3000
23,4

17. Характеристика посадочного (посевного) материала по породам: возраст сеянцев, саженцев сеянцы 4^х лет, класс качества семян, их происхождение Лужский ЛСП

18. Способ подготовки семян к посеву не планируется

19. Виды и способы агротехнических уходов, их кратность: ручной, 2022-1, 2023-1

20. Виды и способы лесоводственных уходов, их кратность: механизированный, 2024-1, 2025-1

21. Противопожарные мероприятия, протяженность, ширина мин полос по периметру площади минерализованная полоса шириной 1,0 - 1,5 м. 1,4 км.

23. Намечаемый год перевода культур в лесопокрытую площадь 2029

23. Показатели оценки восстанавливаемых лесов для признания работ по лесовосстановлению завершенными (возраст, количество деревьев главных лесных пород, средняя высота) Ель, 9 лет, 1,7 тыс. шт./га. средняя высота 0,7 м.

Составил (аредатор): инженер по леср Ваганов В.В. " 18 " января 2022 г.
(должность) (Ф.И.О.) (подпись) (дата)

и.о. Проверил (лесничий): В.В. Пыль " 28 " 01. 2022.
(Ф.И.О.) (подпись) (дата)

Проверил (инженер по л/в): Повышева В.В. " 04 " 02. 2022.
(Ф.И.О.) (подпись) (дата)

Учтено с внесением следующих замечаний _____

Главный лесничий: Кабанов Н.А. " 07 " 02. 2022.
(Ф.И.О.) (подпись) (дата)