

«УТВЕРЖДАЮ»
Генеральный директор ООО «Святобор»
/ Федотов А.А.
« (м.п.) (подпись) »
« 24 » 12 2021 г.



**ПРОЕКТ
УХОДА ЗА ЛЕСАМИ**

Наименование вида (видов) мероприятий по уходу за лесами: проходная рубка

Арендатор лесного участка: ООО «Святобор»

Договор аренды лесного участка - № 10/3-2013-03 от 01.04.2013 г.

Лесничество - Кингисеппское

Участковое лесничество - Георгиевское

№ квартала 42 № выдела 2

Вид целевого назначения лесов – защитные леса

Категория защитных лесов - леса, расположенные в водоохраных зонах

Площадь участка – 7,9 га

1. Этапы и сроки проведения работ, учета и оценки их результатов

Планируемое время проведения ухода за лесами 1-4 квартал 2022 года (в период действия лесной декларации)

2. Характеристика лесорастительных условий лесного участка (в том числе рельефа, гидрологических условий, почвы)

Тип леса- долгомошник осушенный (ДЛО), тип лесорастительных условий (В3), рельеф равнинный, почвы - влажные грубогумусные, суглинистые

3. Исходная характеристика насаждения до проведения мероприятий по уходу за лесами и проектируемая характеристика насаждения после проведения мероприятий по уходу за лесами

Выдел №	Площадь, га	Состав древостоя	Возраст, лет	Высота, м	Диаметр, м	Запас, куб.м/га	Полнота	Подрост (состав, возраст, высота, кол-во шт./га)
Исходная характеристика								
42	2	5Е	54	16	16	230	0,9	-
		4Б	53	19	20			
		1Ос	53	24	32			
Проектируемая характеристика								
42	2	5Е	54	16	16	184	0,6	
		4Б	53	19	20			
		1Ос	53	24	32			

4. Основные характеристики мероприятия по уходу за лесами (интенсивность рубки (в т.ч. в % от исходного запаса), минимальная сомкнутость крон, сумма площадей сечений, объем вырубаемой древесины):

Интенсивность рубки ухода % от исходного запаса – 20 % слабая

Метод рубок ухода – относительно равномерная вырубка деревьев (разреживание)

Объем вырубаемой (ликвидно) древесины на 1 га – 46 куб.м

5. Характеристика вырубаемой части насаждения:

В первую очередь вырубается нежелательные деревья.

К нежелательным деревьям (подлежащим рубке) относятся:

- деревья, мешающие росту и формированию крон отобранных лучших и вспомогательных деревьев;
- деревья неудовлетворительного состояния (сухостойные, буреломные, снеголомные, отмирающие, сильно поврежденные вредными организмами, животными);
- деревья с неудовлетворительным качеством ствола и кроны (искривленные, с сучками пасынками, с сильно разросшейся, низко опущенной кроной и большим сбегом ствола, если эти деревья утратили полезные функции и их вырубка не ведет к снижению полноты насаждения ниже нормативной, снижению устойчивости насаждений)

6. Объем вырубаемой массы по породам, в т.ч. при прокладке технологических коридоров:

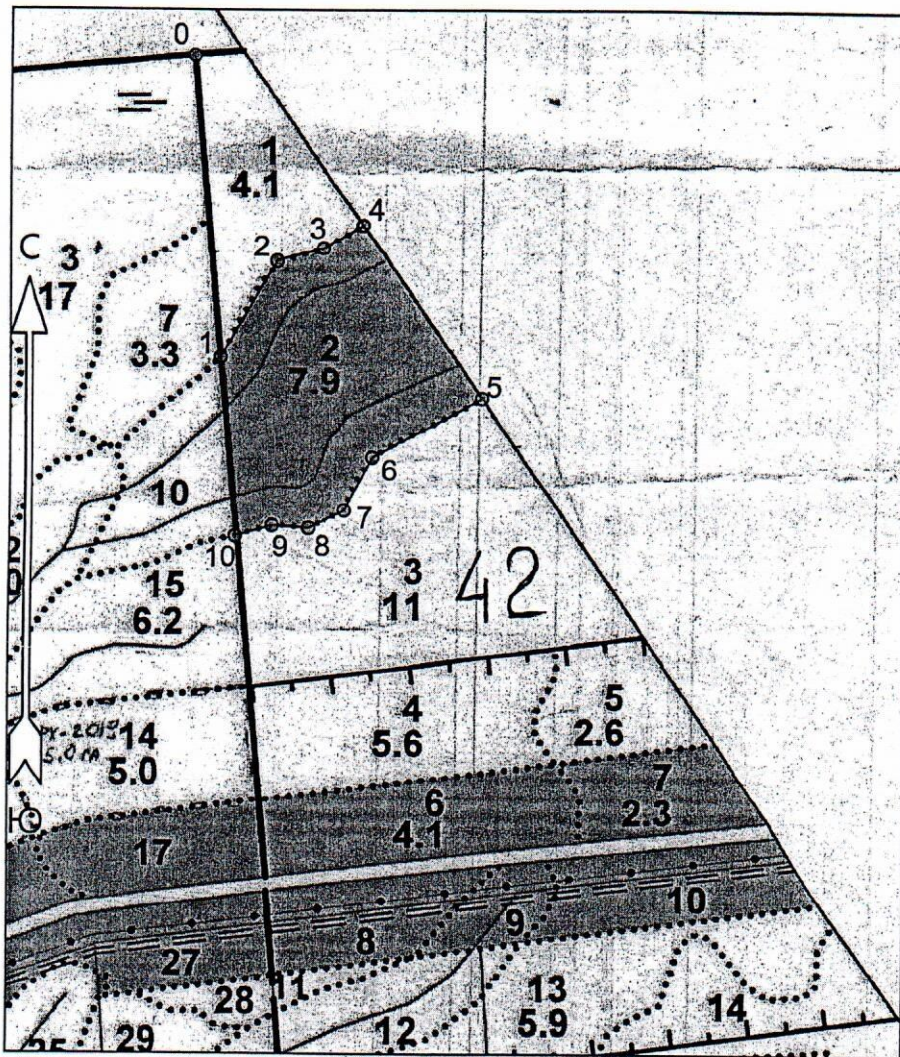
Всего 330 кбм, в т.ч.

Древесная порода	Объем вырубаемой массы, кбм	
	Всего, кбм	При прокладке технологических коридоров, кбм
ель	166	86
береза	131	68
осина	33	17
Итого	330	171

Чертеж лесного участка

Ленинградская область, Кингисеппский муниципальный район
(наименование субъекта Российской Федерации, наименование муниципального района)

Лесничество	Кингисеппское
Участковое лесничество	Георгиевское
Номер(а) лесного квартала	42
Номер(а) лесотаксационного выдела	2
Площадь	7,9 га
Масштаб	1 : 10000



7.9		7.9	
Экспликация объекта			
Порядковый номер характерной (поворотной) точки	Геодезические координаты*		
	X	Y	
Привязка			
0	392666.208	1286740.958	
Лесосека			
1	392278.856	1286779.471	
2	392402.946	1286849.652	
3	392419.847	1286907.505	
4	392450.774	1286957.039	
5	392229.535	1287110.955	
6	392152.450	1286973.350	
7	392081.570	1286938.337	
8	392058.861	1286893.926	
9	392061.380	1286847.779	
10	392047.560	1286801.048	
Номера точек	Азимуты линий	Длина линий	
Привязка			
0 - 1	165°	389	
Лесосека			
1 - 2	20°	142	
2 - 3	64°	60	
3 - 4	49°	58	
4 - 5	136°	269	
5 - 6	231°	157	
6 - 7	197°	79	
7 - 8	233°	50	
8 - 9	264°	46	
9 - 10	244°	49	
10 - 1	345°	232	
Лесосека			
Номер лесосеки	Площадь лесосеки, га		
Основной полигон	7.9		

Условные обозначения			
Эксплуатационный участок			
Площадь	Площадь	общая, га	эксплуатационная, га

* - Геодезические координаты получены при помощи навигатора Garmin Montana 600 (указывается наименование и марка прибора, с помощью которого определены геодезические координаты) в системе координат МСК -47 Ленинградской области зона 1 (указывается система координат, в которой представлены геодезические координаты, рекомендуем предоставлять геодезические координаты в местной системе МСК 47 с указанием зоны)

Составил (арендатор): мастер леса Блинов С.А. Блинов «24.12.2021»
(должность) (Ф.И.О.) (подпись) (дата)

7. Распределение вырубаемой ликвидной части древостоя на деловую и дровяную по породам:

Всего 330 кбм ликвидной древесины, в т.ч.

Древесная порода	Вырубаемый объем (ликвидный), кбм		
	Деловая древесина, кбм	Дровяная древесина, кбм	Всего, кбм
ель	164	2	166
береза	124	7	131
осина	29	4	33
Итого	317	13	330

8. Описание технологий выполнения работ с указанием выполняемых технологических операций, последовательности их выполнения по элементам лесосеки (технологические полосы, волоки, технологические (погрузочные) пункты):

- Вырубка деревьев производится бензопилой Штиль относительно равномерно по всей площади делянки;
- расстояние между технологическими коридорами (волоками) – 30 метров;
- технологические коридоры прямолинейные, шириной 5,0 метров;
- обрубка сучьев осуществляется бензопилой на месте валки дерева с укладкой их на волоки или в мелкие кучи с оставлением на перегнивание;
- трелевка древесины осуществляется форвардером по технологическим коридорам на погрузочный пункт;
- погрузка и ввозка сортиментов осуществляется автомашинами с гидроманипулятором.

Составил (арендатор): Мастерова Билинов С.А. С.Билинов «24.12.2021»
(должность) (Ф.И.О.) (подпись) (дата)

Неотъемлемой частью настоящего Проекта является чертеж лесного участка (Приложение 1 к Проекту)