

1. Этапы и сроки проведения работ, учета и оценки их результатов

Планируемое время проведения ухода за лесами 1-4 квартал 2022 года (в период действия лесной декларации)

2. Характеристика лесорастительных условий лесного участка (в том числе рельефа, гидрологических условий, почвы)

Тип леса- черничник свежий (ЧС), тип лесорастительных условий (В2), рельеф равнинный, почвы - грубогумусные подзолистые, суглинистые

3. Исходная характеристика насаждения до проведения мероприятий по уходу за лесами и проектируемая характеристика насаждения после проведения мероприятий по уходу за лесами

Выдел №	Площадь, га	Состав древостоя	Возраст, лет	Высота, м	Диаметр, м	Запас, куб.м/га	Полнота	Подрост (состав, возраст, высота, кол-во шт./га)
Исходная характеристика								
41	15	4Е	54	18	20	216	0,8	-
		5Б	53	19	16			
		1Ос	53	20	24			
Проектируемая характеристика								
41	15	4Е	54	18	20	173	0,6	
		5Б	53	19	16			
		1Ос	53	20	24			

4. Основные характеристики мероприятия по уходу за лесами (интенсивность рубки (в т.ч. в % от исходного запаса), минимальная сомкнутость крон, сумма площадей сечений, объем вырубаемой древесины):

Интенсивность рубки ухода % от исходного запаса – 20 % слабая

Метод рубок ухода – относительно равномерная вырубка деревьев (разреживание)

Объем вырубаемой (ликвидно) древесины на 1 га – 43 куб.м

5. Характеристика вырубаемой части насаждения:

В первую очередь вырубается нежелательные деревья.

К нежелательным деревьям (подлежащим рубке) относятся:

- деревья, мешающие росту и формированию крон отобранных лучших и вспомогательных деревьев;
- деревья неудовлетворительного состояния (сухостойные, буреломные, снеголомные, отмирающие, сильно поврежденные вредными организмами, животными);
- деревья с неудовлетворительным качеством ствола и кроны (искривленные, с сучками пасынками, с сильно разросшейся, низко опущенной кроной и большим сбегом ствола, если эти деревья утратили полезные функции и их вырубка не ведет к снижению полноты насаждения ниже нормативной, снижению устойчивости насаждений)

6. Объем вырубаемой массы по породам, в т.ч. при прокладке технологических коридоров:

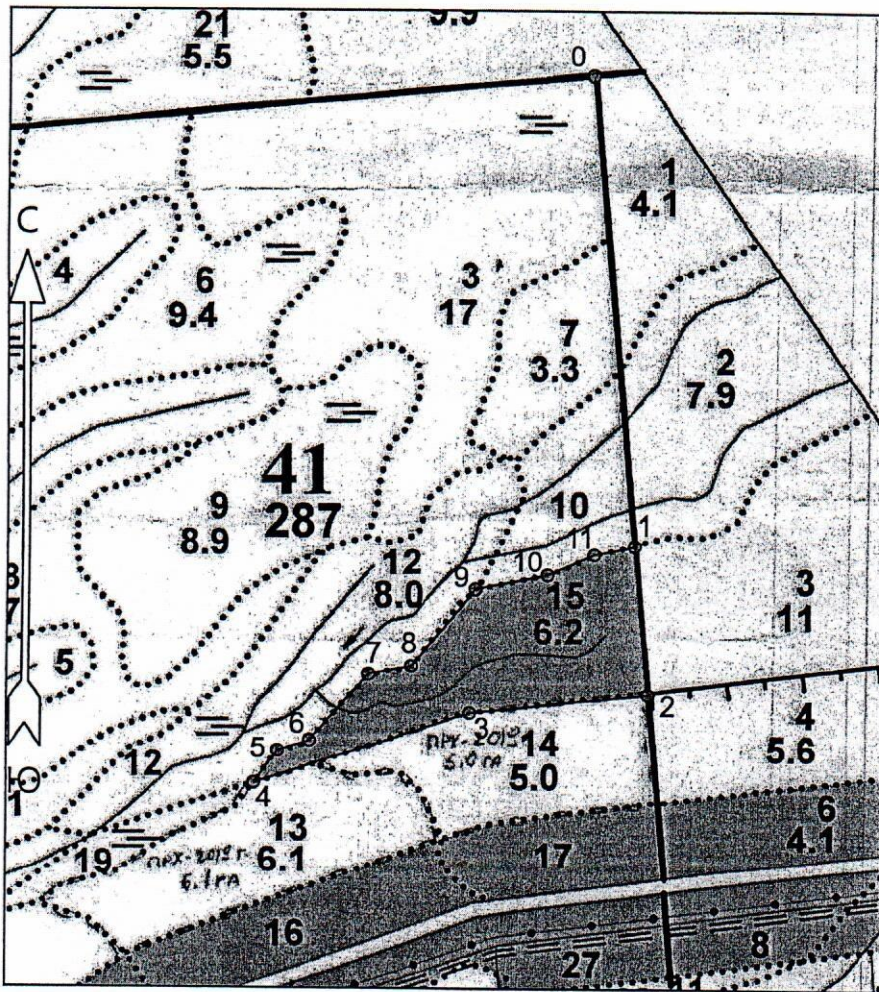
Всего 182 кбм, в т.ч.

Древесная порода	Объем вырубаемой массы, кбм	
	Всего, кбм	При прокладке технологических коридоров, кбм
ель	73	38
береза	91	47
осина	18	9
Итого	182	94

Чертеж лесного участка

Ленинградская область, Кингисеппский муниципальный район
(наименование субъекта Российской Федерации, наименование муниципального района)

Лесничество	Кингисеппское
Участковое лесничество	Георгиевское
Номер(а) лесного квартала	41
Номер(а) лесотаксационного выдела	15
Площадь	6,2 га
Масштаб	1 : 10000



Порядковый номер характерной (поворотной) точки	Геодезические координаты*	
	X	Y
Привязка		
0	392665.551	1286741.943
Лесосека		
1	392047.388	1286805.915
2	391850.286	1286826.010
3	391823.472	1286592.635
4	391726.906	1286315.046
5	391770.146	1286344.757
6	391784.655	1286385.811
7	391873.739	1286460.576
8	391885.318	1286515.798
9	391986.712	1286598.211
10	392006.932	1286692.492
11	392035.737	1286753.212
Номера точек	Азимуты линий	Длина линий
Привязка		
0 - 1	165°	621
Лесосека		
1 - 2	165°	198
2 - 3	254°	234
3 - 4	241°	293
4 - 5	25°	52
5 - 6	61°	43
6 - 7	31°	116
7 - 8	69°	56
8 - 9	30°	131
9 - 10	68°	96
10 - 11	55°	67
11 - 1	68°	54
Лесосека		
Номер лесосеки	Площадь лесосеки, га	
Основной полигон	6.2	

Условные обозначения			
Эксплуатационный участок			
Площадь общая, га	Площадь эксплуатационная, га	6.2	6.2
Экспликация объекта			

* - Геодезические координаты получены при помощи навигатора Garmin Montana 600 (указывается наименование и марка прибора, с помощью которого определены геодезические координаты) в системе координат МСК -47 Ленинградской области зона 1 (указывается система координат, в которой представлены геодезические координаты, рекомендуем предоставлять геодезические координаты в местной системе МСК 47 с указанием зоны)

Составил (арендатор): Мастер леса Блинов С.А. С.И.У. «24.12.2021»
(должность) (Ф.И.О.) (подпись) (дата)

7. Распределение вырубаемой ликвидной части древостоя на деловую и дровяную по породам:

Всего 182 кбм ликвидной древесины, в т.ч.

Древесная порода	Вырубаемый объем (ликвидный), кбм		
	Деловая древесина, кбм	Дровяная древесина, кбм	Всего, кбм
ель	72	1	73
береза	85	6	91
осина	17	1	18
Итого	174	8	182

8. Описание технологий выполнения работ с указанием выполняемых технологических операций, последовательности их выполнения по элементам лесосеки (технологические полосы, волоки, технологические (погрузочные) пункты):

- Вырубка деревьев производится бензопилой Штиль относительно равномерно по всей площади делянки;
- расстояние между технологическими коридорами (волоками) – 30 метров;
- технологические коридоры прямолинейные, шириной 5,0 метров;
- обрубка сучьев осуществляется бензопилой на месте валки дерева с укладкой их на волоки или в мелкие кучи с оставлением на перегнивание;
- трелевка древесины осуществляется форвардером по технологическим коридорам на погрузочный пункт;
- погрузка и ввозка сортиментов осуществляется автомашинами с гидроманипулятором.

Составил (арендатор): мастер леса Блинов С.А. Смирнов «24.12.2021»
(должность) (Ф.И.О.) (подпись) (дата)

Неотъемлемой частью настоящего Проекта является чертеж лесного участка (Приложение 1 к Проекту)