

УТВЕРЖДАЮ:

*Председатель Комитета по природопользованию
губернии Ленинградской области*
должность

И.А. Шелестов

фамилия, имя и отчество (при наличии)

19.11.2021

дата

Акт
лесопатологического обследования № 007-ПР-11-21/47

лесных насаждений Приозерского (лесничество)
Ленинградской области (субъект Российской Федерации)

Способ лесопатологического обследования:

1. Визуальный

☐

2. Инструментальный

☒

Место проведения

| Участковое лесничество | Урочище (дача) | Квартал | Выдел | Площадь выдела, га | Лесопатологи- ческий выдел | Площадь лесопатологи- ческого выдела, га |
|------------------------|-------------------|---------|-------|-----------------------|-------------------------------|---|
| Сосновское | - | 64 | 3 | 7,3 | 3.2 | 4,3 |

Лесопатологическое обследование проведено на общей площади 4,3 га.

Кадастровый номер участка: б/н

(для участков, предоставленных в постоянное (бессрочное) пользование, аренду)

Документ о праве пользования :

договор аренды от 16.12.2008 №2-2008-12-180-з, заготовка древесины

(тип документа о праве пользования, дата, номер, вид разрешенного использования лесов)

2. Инструментальное (детальное) обследование лесных насаждений.

(раздел включается в акт в случае проведения лесопатологического обследования инструментальным способом)

2.1. Лесничество Приозерское
 Участковое лесничество Сосновское
 Урочище (дача) _____
 Квартал 64 Выдел 3 Лесопатологический выдел 3.2

Наличие ограничений или особенностей участка, влияющих на назначение СОМ:
 ограничения отсутствуют

(отметка о наличии ООПТ, ОЗУ, водоохранной зоны, радиоактивного загрязнения лесов, угрозы возникновения очагов вредных организмов или пожарной опасности в лесах).

2.2. Фактическая таксационная характеристика лесного насаждения соответствует (не соответствует)
 таксационному описанию (нужное подчеркнуть).

Причины несоответствия: давность лесоустройства

Ведомость насаждений с выявленными несоответствиями таксационным описаниям приведена в приложении 1 к Акту

2.3. Состояние насаждений:

с нарушенной устойчивостью (средневзвешенная категория состояния $\geq 1,51 - < 4,50$) ☐

с утраченной устойчивостью (средневзвешенная категория состояния $\geq 4,51$) ☒

устойчивое (средневзвешенная категория состояния $< 1,50$) ☐

2.4. Причины ослабления, повреждения, средневзвешенная категория состояния насаждения:

Ветровал прошлых лет (821), Бурелом прошлых лет (822), Ветровал текущего года (881), Бурелом текущего года (882), Короед-типограф (343), Губка корневая (466).

СКС=4,61

2.4.1. Заселено (отработано) стволовыми вредителями:

| Вид вредителя | Порода | Встречаемость заселенных деревьев, % от запаса породы | Встречаемость отработанных деревьев, % от запаса породы | Степень заселения лесного насаждения (слабая, средняя, сильная) |
|-----------------------|--------|---|---|---|
| 1 | 2 | 3 | 4 | 5 |
| Короед-типограф (343) | Е | 58 | 18,5 | сильная |

2.4.2. Повреждено огнем:

| Вид пожара | Порода | Состояние корневых лап | | Состояние корневой шейки | | Высушивание луба | | Обугленность древесины более 1/3 высоты ствола | |
|---|--------|-----------------------------------|--|--|--|---|--|--|--|
| | | процент поврежденных огнем корней | процент деревьев с данным повреждением | обугленность древесины корневой шейки по окружности (1/4; 2/4; 3/4; 6/4) | процент деревьев с данным повреждением | по окружности (1/4; 2/4; 3/4; 6/4) олее 3/4 | процент деревьев с данным повреждением | по окружности ствола (менее 1/2; более 1/2) | процент деревьев с данным повреждением |
| 1 | 2 | 3 | 4 | 5 | 6 | 7 | 8 | 9 | 10 |
| на обследованных участках не обнаружено | | | | | | | | | |

2.4.3. Поражено болезнями:

| Болезнь / возбудитель | Порода | Встречаемость, % от запаса насаждения | Степень поражения лесного насаждения (слабая, средняя, сильная) |
|-----------------------|--------|---------------------------------------|---|
| 1 | 2 | 3 | 4 |
| Губка корневая (466) | Е | 9,90 | слабая |

2.5. Выборке подлежит 88,9 % деревьев (указывается общий % запаса деревьев, подлежащий рубке, от общего запаса насаждения), в том числе:

без признаков ослабления - %
(причины назначения) - ;

ослабленных - %
(причины назначения) - ;

сильно ослабленных 0,0 %
(причины назначения) - ;

усыхающих 3,7 %
(причины назначения) (п.42 Приказа Минприроды России от 09.11.2020 № 912) деревья хвойных пород 4-й категории состояния ;

| | | |
|-------------------|-------------|---|
| свежего сухостоя | <u>50,6</u> | % |
| свежего ветровала | <u>3,7</u> | % |
| свежего бурелома | <u>2,5</u> | % |
| старого сухостоя | <u>7,4</u> | % |
| старого ветровала | <u>11,1</u> | % |
| старого бурелома | <u>9,9</u> | % |

2.6. Полнота лесного насаждения после уборки деревьев, подлежащих рубке, составит 0,1

Критическая полнота для данной категории лесных насаждений и преобладающей породы составляет 0,3

ЗАКЛЮЧЕНИЕ к инструментальному обследованию участка

С целью предотвращения негативных процессов, снижения ущерба от их воздействия, назначено:

| Участковое лесничество | Урочище (дача) | Квартал | Выдел | Площадь выдела, га | Лесопатологический выдел | Площадь лесопатологического выдела, га | Вид мероприятия | Площадь мероприятия, га | Породы | Доля выбираемой древесины по запасу, % | Рекомендуемый срок проведения мероприятия |
|------------------------|----------------|---------|-------|--------------------|--------------------------|--|-----------------|-------------------------|--------|--|---|
| 1 | 2 | 3 | 4 | 5 | 6 | 7 | 8 | 9 | 10 | 11 | 12 |
| Сосновское | - | 64 | 3 | 7,3 | 3.2 | 4,3 | СРС | 4,3 | Е | 88,9 | 2021-2023гг |
| | | | | | | | | | | | |
| | | | | | | | | | | | |
| | | | | | | | | | | | |
| | | | | | | | | | | | |
| | | | | | | | | | | | |
| | | | | | | | | | | | |
| | | | | | | | | | | | |
| | | | | | | | | | | 88,9 | |

Ведомость временной пробной площади и абрис лесного участка прилагаются (приложение 2 и 3 к Акту).

РЕКОМЕНДАЦИИ по проведению мероприятий, не относящихся к мероприятиям по предупреждению распространения вредных организмов.

создание лесных культур

Дата проведения ЛПО

18.10.2021

Дата составления документа

28.10.2021

Исполнитель работ по проведению лесопатологического обследования:

Фамилия, имя и отчество (при наличии)

Троицкая Т.В.

Организация

Филиал ФБУ "Рослесозащита" - "Центр защиты леса Ленинградской области"

Должность

инженер-лесопатолог

Подпись



Телефон

8 (812) 552-73-55

Ведомость участков леса с выявленными несоответствиями таксационным описаниям

| | | | |
|------------------------------|-----------------------|-----------------------|-------------|
| Субъект Российской Федерации | Ленинградская область | Лесничество | Приозерское |
| Участковое лесничество | Сосновское | Урочище (лесная дача) | |

| Год проведения лесоустройства | Номер квартала | Номер выдела | Площадь выдела, га | Целевое назначение лесов | Категория защитных лесов | ОЗУ | Источники данных | Номер лесопатологического выдела | Площадь лесопатологического выдела, га | Таксационная характеристика | | | | | | | | | Заложено пробных площадей | | | |
|-------------------------------|----------------|--------------|--------------------|--------------------------|--|-----|------------------|----------------------------------|--|-----------------------------|--------|--------------|-------------------|---------------------|----------|-----------|---------|-----------------|---------------------------|-------------------|----|--|
| | | | | | | | | | | состав | порода | возраст, лет | средняя высота, м | средний диаметр, см | тип леса | плотность | бонитет | запас, куб м/га | количество, шт. | Общая площадь, га | | |
| 2013 | 64 | 3 | 7,3 | защитные леса | Лесные леса: запретные полосы лесов, расположенные вдоль волных объектов | нет | ТО | х | х | 10 | 11 | 12 | 13 | 14 | 15 | 16 | 17 | 18 | 19 | 20 | 21 | |
| | | | | | | | | | | | | | | | | | | | | | | |
| | | | | | | | Ф | 3.2 | 4.3 | 10Е | Е | 100 | 25 | 32 | чс | 0.5 | 2 | 250 | 5 | - | | |

Условные обозначения:
ТО - таксационные описания
Ф - фактическая характеристика лесного насаждения

Исполнитель работ по проведению лесопатологического обследования:

Фамилия, имя и отчество (при наличии)

Троицкая Т.В.

Подпись

Дата составления документа

28.10.2021

ВРЕМЕННАЯ ПРОБНАЯ ПЛОЩАДЬ № 1

1.1 Субъект Российской Федерации Ленинградская область
Лесничество Приозерское Участковое лесничество Сосновское
Урочище (дача) -

Квартал 64 Выдел 3,0 Площадь выдела 7,3 га.
Лесопатологический выдел 3.2 Площадь лесопатологического выдела 4,3 га.

1.2 Метод перече́та:

сплошной, ленты пере́чета, круговые площадки постоянного радиуса, реласкопические площадки
(нужное подчеркнуть)

Количество лент / площадок 4 шт.
Размеры площадок (длина x ширина / радиус) - м.
Размер временной пробной площади: - га.

1.3 Фактическая таксационная характеристика насаждения:

Состав 10Е возраст 100 лет;
тип леса чс полнота 0,5 бонитет 2
запас на га 250 кубм
возобновление отсутствует

1.4 Номер очага вредных организмов -

Тип очага вредных организмов : эпизодический, хронический (нужное подчеркнуть)

Фаза развития очага вредных организмов: начальная, нарастания численности, собственно вспышка, кризис (нужное подчеркнуть)

1.5 Причина ослабления, повреждения насаждения и время:

Ветровал прошлых лет (821), Бурелом прошлых лет (822), Ветровал текущего года (881), Бурелом текущего года (882),
Короед-типограф (343), Губка корневая (466).

Состояние насаждения:

погибшее лесное насаждение(насаждение с утраченной устойчивостью).

Средневзвешенная категория состояния насаждения: 4,61


1.6 Назначенные мероприятия:

СРС

Исполнитель работ по проведению лесопатологического обследования:

Фамилия, имя и
отчество (при
наличии)

Троицкая Т.В.

Подпись 

Дата составления документа

28.10.2021

ВЕДОМОСТЬ ПЕРЕЧЕТА ДЕРЕВЬЕВ
(для перечета круговыми реласкопическими площадками)

Порода: **Е** средневзвешенная категория состояния **4,61**

| № реласкопической площадки | Суммы площадей сечения по категориям состояния, м ² | | | | | | | | | | | | | | | | | Количество деревьев по категориям состояния, шт. | | Модельные деревья | |
|------------------------------|--|---|------|---|---|------|---|------|----|----|-----------|--------|----|-----------|-------|-------|--------|--|-----------|-------------------|--|
| | 1 | | 2 | | 3 | | 4 | | 5 | | 5 (а,б,в) | | | 5 (г,д,е) | | | куб.м | в том числе подлесок рубки, % | Высота, м | Диаметр, см | |
| | Н | З | Н | З | Н | З | Н | З | Н | З | Н | З | О | Н | З | О | | | | | |
| 1 | 2 | 3 | 4 | 5 | 6 | 7 | 8 | 9 | 10 | 11 | 12 | 13 | 14 | 15 | 16 | 17 | 18 | 19 | 20 | 21 | |
| 1 | 1 | | 1 | | | 1 | | 1 | | | | 5 | | | 2 | 1 | 37,05 | 75 | 25 | 32 | |
| 2 | 1 | | | | | | | | | | | 15 | | | 1 | 7 | 74,10 | 95,8 | 25 | 32 | |
| 3 | 1 | | | | | 1 | | 1 | | | | 7 | | | 2 | 1 | 40,14 | 84,6 | 25 | 32 | |
| 4 | 1 | | | | | | | | | | 4 | 9 | | | 1 | 4 | 58,66 | 94,7 | 25 | 32 | |
| 5 | 1 | | | | | 1 | | 1 | | | 1 | 5 | | | 2 | 2 | 40,14 | 84,6 | 25 | 32 | |
| 6 | | | | | | | | | | | | | | | | | | | | | |
| 7 | | | | | | | | | | | | | | | | | | | | | |
| 8 | | | | | | | | | | | | | | | | | | | | | |
| 9 | | | | | | | | | | | | | | | | | | | | | |
| 10 | | | | | | | | | | | | | | | | | | | | | |
| 11 | | | | | | | | | | | | | | | | | | | | | |
| 12 | | | | | | | | | | | | | | | | | | | | | |
| 13 | | | | | | | | | | | | | | | | | | | | | |
| 14 | | | | | | | | | | | | | | | | | | | | | |
| 15 | | | | | | | | | | | | | | | | | | | | | |
| 16 | | | | | | | | | | | | | | | | | | | | | |
| 17 | | | | | | | | | | | | | | | | | | | | | |
| 18 | | | | | | | | | | | | | | | | | | | | | |
| 19 | | | | | | | | | | | | | | | | | | | | | |
| 20 | | | | | | | | | | | | | | | | | | | | | |
| Среднее (куб.м/га) | 15,51 | | 3,00 | | | 9,25 | | 9,25 | | | 15,50 | 126,55 | | | 24,76 | 46,27 | 250,09 | 222,29 | - | - | |
| Итого, % от запаса по породе | 6,2 | | 1,2 | | | 3,7 | | 3,7 | | | 6,2 | 50,6 | | | 9,9 | 18,5 | 100,0 | 88,9 | - | - | |

Причины назначения в рубку деревьев категорий состояния:

- 1
- 2
- 3
- 4 деревья хвойных пород 4-й категории состояния (п.42 Приказа Минприроды России от 09.11.2020 № 912)

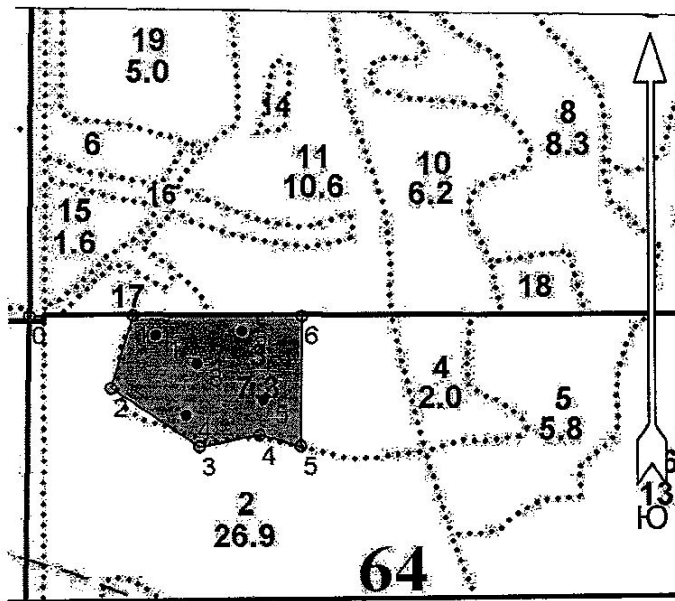
По насаждению **10Е** средневзвешенная категория состояния **4,61**

| № реласкопической площадки | Суммы площадей сечения по категориям состояния, м² | | | | | | | | | | | | | | | | | Количество деревьев по категориям состояния, шт. | | Модельные деревья | |
|----------------------------------|--|---|------|---|---|------|---|------|----|----|-----------|--------|----|-----------|-------|-------|--------|--|-----------|-------------------|--|
| | 1 | | 2 | | 3 | | 4 | | 5 | | 5 (а,б,в) | | | 5 (г,д,е) | | | куб.м | в том числе подлесок рубки, % | Высота, м | Диаметр, см | |
| | Н | З | Н | З | Н | З | Н | З | Н | З | Н | З | О | Н | З | О | | | | | |
| 1 | 2 | 3 | 4 | 5 | 6 | 7 | 8 | 9 | 10 | 11 | 12 | 13 | 14 | 15 | 16 | 17 | 18 | 19 | 20 | 21 | |
| 1 | 1 | | 1 | | | 1 | | 1 | | | | 5 | | | 2 | 1 | 37,05 | 75 | | | |
| 2 | 1 | | | | | | | | | | | 15 | | | 1 | 7 | 74,10 | 95,8 | | | |
| 3 | 1 | | | | | 1 | | 1 | | | | 7 | | | 2 | 1 | 40,14 | 84,6 | | | |
| 4 | 1 | | | | | | | | | | 4 | 9 | | | 1 | 4 | 58,66 | 94,7 | | | |
| 5 | 1 | | | | | 1 | | 1 | | | 1 | 5 | | | 2 | 2 | 40,14 | 84,6 | | | |
| 6 | | | | | | | | | | | | | | | | | | | | | |
| 7 | | | | | | | | | | | | | | | | | | | | | |
| 8 | | | | | | | | | | | | | | | | | | | | | |
| 9 | | | | | | | | | | | | | | | | | | | | | |
| 10 | | | | | | | | | | | | | | | | | | | | | |
| 11 | | | | | | | | | | | | | | | | | | | | | |
| 12 | | | | | | | | | | | | | | | | | | | | | |
| 13 | | | | | | | | | | | | | | | | | | | | | |
| 14 | | | | | | | | | | | | | | | | | | | | | |
| 15 | | | | | | | | | | | | | | | | | | | | | |
| 16 | | | | | | | | | | | | | | | | | | | | | |
| 17 | | | | | | | | | | | | | | | | | | | | | |
| 18 | | | | | | | | | | | | | | | | | | | | | |
| 19 | | | | | | | | | | | | | | | | | | | | | |
| 20 | | | | | | | | | | | | | | | | | | | | | |
| Среднее (куб.м/га) | 15,51 | | 3,00 | | | 9,25 | | 9,25 | | | 15,50 | 126,55 | | | 24,76 | 46,27 | 250,09 | 222,29 | - | - | |
| Итого, % от запаса по насаждению | 6,2 | | 1,2 | | | 3,7 | | 3,7 | | | 6,2 | 50,6 | | | 9,9 | 18,50 | 100,0 | 88,9 | - | - | |

Условные обозначения: Н- не заселено (не поражено, не повреждено), З- заселено стволовыми вредителями (поражено болезнями, повреждено огнем), О - отработано вредителями.

Абрис участка
Приозерское лесничество
Сосновское участковое лесничество
кв. 64, выд. 3, лп. выд. 3.2, площадь лп. выд. 4,3 га.

Масштаб 1:10000



Условные обозначения:

■ - Санитарная рубка сплошная • - круговые площадки перече́та

| N квартала | N выдела | N лесопатологического выдела | Размеры ленты (круговой площадки) пере́чета | | | | | Координаты начала, конца и поворотных точек лент пере́чета/центров круговых площадок пере́чета | |
|------------|----------|------------------------------|---|----------|-----------|-----------|-------------|--|-------------|
| | | | N ленты (площадки) | длина, м | ширина, м | радиус, м | площадь, га | | |
| 64 | 3 | 3.2 | 1 | | | | б/р | 60.48530362 | 30.20017316 |
| | | | 2 | | | | | 60.48527986 | 30.20229597 |
| | | | 3 | | | | | 60.48454305 | 30.19993193 |
| | | | 4 | | | | | 60.48463812 | 30.20147579 |
| | | | 5 | | | | | 60.48435291 | 30.2024407 |

Пространственное размещение лесопатологических выделов
(включается в Акт при выделении лесопатологических выделов, для указания пространственного расположения поврежденных и погибших насаждений)

| Номера точек | Координаты | | Длина, м |
|--------------|-------------|-------------|----------|
| 0-1 | 60.4855413 | 30.19920825 | 154 |
| 1-2 | 60.48456682 | 30.1986293 | 113 |
| 2-3 | 60.48383001 | 30.20094509 | 151 |
| 3-4 | 60.48392508 | 30.20253719 | 88 |
| 4-5 | 60.48385378 | 30.20345386 | 51 |
| 5-6 | 60.4855413 | 30.20340561 | 188 |
| 6-1 | 60.4855413 | 30.19920825 | 230 |

Исполнитель работ по проведению лесопатологического обследования:

Фамилия, имя и отчество (при наличии)

Троицкая Т.В. Подпись

Дата составления документа 28.10.2021