

УТВЕРЖДАЮ:

*Председатель комитета по природным  
ресурсам Ленинградской области*  
\_\_\_\_\_  
должность  
*Т.А. Ковалев*  
\_\_\_\_\_  
фамилия, имя и отчество (при наличии)  
*26.11.2021*  
\_\_\_\_\_  
дата

Акт  
лесопатологического обследования № 003-СК-72-21/47

лесных насаждений Сланцевского (лесничество)  
Ленинградской области (субъект Российской Федерации)

Способ лесопатологического обследования:

1. Визуальный

☐

2. Инструментальный

☒

Место проведения

Участковое лесничество	Урочище (дача)	Квартал	Выдел	Площадь выдела, га	Лесопатологи- ческий выдел	Площадь лесопатологи- ческого выдела, га
Лососкинское	-	47	6	7,30	6.1	3,80

Лесопатологическое обследование проведено на общей площади 3,80 га.

Кадастровый номер участка: 47:28:0000000:74

(для участков, предоставленных в постоянное (бессрочное) пользование, аренду)

Документ о праве пользования :

договор аренды от 16.12.2008 №2-2011-03-2-3, заготовка древесины

(тип документа о праве пользования, дата, номер, вид разрешенного использования лесов)

(раздел включается в акт в случае проведения лесопатологического обследования  
инструментальным способом)

Наличие ограничений или особенностей участка, влияющих на назначение СОМ:  
ограничения отсутствуют

**Причины несоответствия:**

11

 $CKC=3,47$ 

Вид вредителя	Порода	Встречаемость заселенных деревьев, % от запаса породы	Встречаемость отработанных деревьев, % от запаса породы	Степень заселения лесного насаждения (слабая, средняя, сильная)
1	2	3	4	5
Короед-типограф (343)	Е	5	45	-

Вид пожара	Порода	Состояние корневых лап		Состояние корневой шейки		Высушивание луба		Обугленность древесины более 1/3 высоты ствола	
		процент поврежденных огнем корней	процент деревьев с данным повреждением	Обугленность древесины корневой шейки по окружности (1/4; 2/4; 3/4; более 3/4)	процент деревьев с данным повреждением	по окружности (1/4; 2/4; 3/4; более 3/4)	процент деревьев с данным повреждением	по окружности ствола (менее 1/2; более 1/2)	процент деревьев с данным повреждением
1	2	3	4	5	6	7	8	9	10
на обследованных участках не обнаружено									

2.4.3. Поражено болезнями:

Болезнь / возбудитель	Порода	Встречаемость, % от запаса насаждения	Степень поражения лесного насаждения (слабая, средняя, сильная)
1	2	3	4
Трутовик осиновый (трутовик ложный осиновый) (358)	Ос	11,70	0

2.5. Выборке подлежит 58,7 % деревьев (указывается общий % запаса деревьев, подлежащий рубке, от общего запаса насаждения), в том числе:

без признаков ослабления \_\_\_\_\_ - \_\_\_\_\_ %  
(причины назначения) \_\_\_\_\_ - \_\_\_\_\_ ;

ослабленных \_\_\_\_\_ %  
(причины назначения) \_\_\_\_\_ ;

сильно ослабленных 0,0 %  
(причины назначения) - ;

усыхающих 0,0 %

(причины назначения) \_\_\_\_\_;

свежего сухостоя	3,0	%
свежего ветровала	36,8	%
свежего бурелома	15,0	%
старого сухостоя	0,0	%
старого ветровала	0,9	%
старого бурелома	3,0	%

2.6. Полнота лесного насаждения после уборки деревьев, подлежащих рубке, составит 0,2

Критическая полнота для данной категории лесных насаждений и преобладающей породы составляет 0,6

# **ЗАКЛЮЧЕНИЕ к инструментальному обследованию участка**

С целью предотвращения негативных процессов, снижения ущерба от их воздействия, назначено:

Участковое лесничество	Урочище (дача)	Квартал	Выдел	Площадь выдела, га	Лесопатологический выдел	Площадь лесопатологического выдела, га	Вид мероприятия	Площадь мероприятия, га	Породы	Доля выбираемой древесины по запасу, %	Рекомендуемый срок проведения мероприятия
1	2	3	4	5	6	7	8	9	10	11	12
Лососинское	-	47	6	7,3	6.1	3,80	СРС	3,8	Е	36,0	2021-2023 год
									Б	10,0	
									Ос	11,7	
									С	1,0	
									0	0,0	
									0	0,0	
									0	0,0	
									0	0,0	
									0	0,0	
										58,7	

Ведомость временной пробной площади и абрис лесного участка прилагаются (приложение 2 и 3 к Акту).

РЕКОМЕНДАЦИИ по проведению мероприятий, не относящихся к мероприятиям по предупреждению распространения вредных организмов.

создание лесных культур

Дата проведения ЛПО 13.10.2021

Дата составления документа 11.11.2021

Исполнитель работ по проведению лесопатологического обследования:

Фамилия, имя и отчество (при наличии) Жильцова П.Ю.

Организация Филиал ФБУ "Рослесозащита" - "Центр защиты леса Ленинградской области"

Должность инженер-лесопатолог Подпись

Телефон 8 (812) 552-73-55

Ведомость участков леса с выявленными несоответствиями таксационным описаниям

Субъект Российской Федерации	Ленинградская область	Лесничество	Сланцевское
Участковое лесничество	Лососинское	Урочище (лесная дача)	-

Год проведения лесосурьстройства	Номер квартала	Номер выдела	Площадь выдела, га	Целевое назначение лесов	Категория защитных лесов	ОЗУ	Источник данных	Номер лесополитического выдела	Площадь лесополитического выдела, га	Таксационная характеристика								Заложено пробных площадей			
										состав	порода	возраст, лет	средняя высота, м	средний диаметр, см	тип леса	полнота	бонитет	запас, куб м./га	количество, шт.	Общая площадь, га	
1	2	3	4	5	6	7	8	9	10	11	12	13	14	15	16	17	18	19	20	21	
							ТО	×	×												
							Ф														

Условные обозначения:  
ТО - таксационные описания  
Ф - фактическая характеристика лесного насаждения

Исполнитель работ по проведению лесопатологического обследования:

Фамилия, имя и отчество (при наличии)

Жильцова П.Ю.

Подпись

Дата составления документа

11.11.2021

Результаты проведения лесопатологического обследования лесных насаждений за октябрь 2021 г.  
Субъект Российской Федерации Ленинградская область Лесничество Сланцевское  
Участковое лесничество Лососинское Урочище (лесная дача)

Номер квартала	Номер выдела	Площадь выдела, га	Целевое назначение лесов	Категория защитных лесов	ОЗУ	Номер лесопатологического выдела	Площадь лесопатологического выдела, га	Таксационная характеристика лесного насаждения										Число деревьев на временной пробной площадке, шт.										Распределение деревьев по категориям состояния, % от запаса												Причина ослабления, повреждения	Подлежит рубке, % от запаса	Назначенные мероприятия		
								состав	порода	возраст	ср. высота, м	ср. диаметр, см	тип леса	полнота	бонитет	запас, куб/га	Н	Р	Н	Р	Н	Р	Н	Р	Н	Р	Н	Р	Н	Р	Н	Р	Н	Р	Н	Р	СРС	3,08						
47	6	7,3	защитные леса	лес, выполняющие функции защитных лесов, расположенные в защитных полосах лесов	нет	6,1	3,8	6Б2Б20с+С	9	10	11	12	13	14	15	16	17	18	19	20	21	22	23	24	25	26	27	28	29	30	31	32	33	34	35	36								
										Е	100	24	24					-	25,0		10,0		5,0			5,0	30,0	20,0				5,0		36,0										
									Б	90	24	24						-	50,0								40,0	10,0		5,0			10,0											
									Ос	90	27	30						-	35,0								60,0						11,7											
									С	100								-	50,0									50,0					1,0											
																		-															0,0											
																		-															0,0											
																		-															0,0											
																		-															0,0											
																		-															0,0											
																		-															0,0											
																		-															0,0											
																		-															0,0											
																		-															0,0											
																		-															0,0											
																		-															0,0											
																		-															0,0											
																		-															0,0											
																		-															0,0											
																		-															0,0											
																		-															0,0											
																		-															0,0											
																		-															0,0											
																		-															0,0											
																		-															0,0											
																		-															0,0											
																		-															0,0											
																		-															0,0											
																		-															0,0											
																		-															0,0											
																		-															0,0											
																		-															0,0											
																		-															0,0											
																		-															0,0											
																		-															0,0											
																		-															0,0											
																		-															0,0											
																		-															0,0											
																		-															0,0											
																		-															0,0											
																		-															0,0											
																		-															0,0											
																		-															0,0											
																		-															0,0											
																		-															0,0											
																		-															0,0											
																		-															0,0											
																		-															0,0											
																		-															0,0											
																		-															0,0											
																		-															0,0											
																		-															0,0											
																		-															0,0											
																		-															0,0											
																		-															0,0											
																		-															0,0											
																		-															0,0											
																		-															0,0											
																		-															0,0											
																		-															0,0											
																		-															0,0											
																		-															0,0											
																		-															0,0											
																		-															0,0											
																		-															0,0											
																		-															0,0											
																		-															0,0											
																		-															0,0											
																		-															0,0											
																		-															0,0											
																		-															0,0											
																		-															0,0											
																		-															0,0											
																		-															0,0											
																		-															0,0											
																		-															0,0											
																		-															0,0											
																		-															0,0											
																		-															0,0											
																		-															0,0											
														</																														

Условные обозначения: Н - деревья не подлежат рубке; Р - деревья подлежат рубке.

Исполнитель работ по проведению лесопатологического обследования:

Фамилия, имя и отчество (при наличии)

Дата составления документа

Подпись

Жилицова П.Ю.

11.11.2021

ВРЕМЕННАЯ ПРОБНАЯ ПЛОЩАДЬ № 1

1.1 Субъект Российской Федерации Ленинградская область  
Лесничество Сланцевское Участковое лесничество Лососкинское  
Урочище (дача) -

Квартал 47 Выдел 6 Площадь выдела 7,30 га.

Лесопатологический выдел 6.1 Площадь лесопатологического выдела 3,80 га.

1.2 Метод перече́та:

сплошной, ленты пере́чета, круговые площадки постоянного радиуса, реласкопические площадки  
(нужное подчеркнуть)

Количество лент / площадок - шт.

Размеры площадок (длина x ширина / радиус) - м.

Размер временной пробной площади: - га.

1.3 Фактическая таксационная характеристика насаждения:

Состав 6Е2Б2Ос+С возраст 100 лет;  
тип леса ЧС полнота 0,5 бонитет 2  
запас на га 240 кбм  
возобновление отсутствует

1.4 Номер очага вредных организмов -

Тип очага вредных организмов : эпизодический, хронический (нужное подчеркнуть)

Фаза развития очага вредных организмов: начальная, нарастания численности, собственно вспышка, кризис (нужное подчеркнуть)

1.5 Причина ослабления, повреждения насаждения и время:

Ветровал текущего года (881), Бурелом текущего года (882), Бурелом прошлых лет (822), Ветровал прошлых лет (821),  
Короед-типограф (343), Трутовик осиновый (трутовик ложный осиновый) (358).

Состояние насаждения:

сильноослабленное лесное насаждение(насаждение с нарушенной устойчивостью).

Средневзвешенная категория состояния насаждения: 3,47

1.6 Назначенные мероприятия:

СРС

Исполнитель работ по проведению лесопатологического обследования:

Фамилия, имя и  
отчество (при  
наличии)

Жильцова П.Ю.

Подпись



Дата составления документа

11.11.2021

(для сплошного, ленточного и пересчета на круговых площадках постоянного радиуса)

Причины назначения в рубку деревьев категорий состояния:

По насаждению:

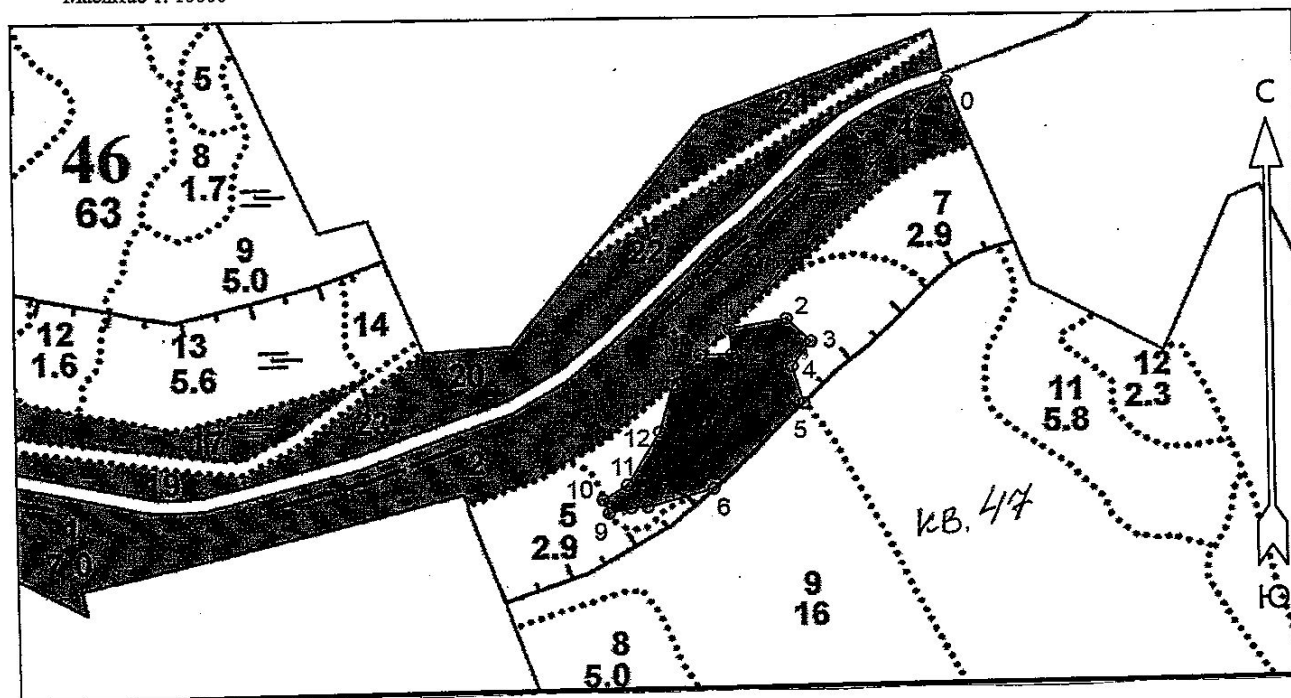
средневзвешенная категория состояния

Условные обозначения: Н - не заселено (не поражено, не повреждено), З - заселено стволовыми вредителями (поражено болезнями, повреждено огнем), О - отработано вредителями.



Абрис участка  
Сланцевское лесничество  
Лососинское участковое лесничество  
кв. 47, выд. 6, лп. выд. 6.1, площадь лп. выд. 3,8 га.

Масштаб 1: 10000



Условные обозначения:

- Санитарная рубка сплошная

N квартала	N выдела	N лесопатологического выдела	Размеры ленты (круговой площадки) перече́та					Координаты начала, конца и поворотных точек лент перече́та/центров круговых площадок перече́та
			N ленты (площадки)	длина, м	ширина, м	радиус, м	площадь, га	
47	6	6.1					3,8	

Пространственное размещение лесопатологических выделов  
(включается в Акт при выделе́нии лесопатологических выделов, для указания пространственного расположения поврежденных и погибших насаждений)

Номера точек	Координаты		Длина, м
0-1	59.11065	28.73226	471,4
1-2	59.10746	28.72685	80,6

2-3	59.10758	28.72824	48,3
3-4	59.10727	28.72883	45,3
4-5	59.10694	28.72836	56,6
5-6	59.10645	28.72864	176,1
6-7	59.10536	28.72641	94,5
7-8	59.10514	28.72481	23,0
8-9	59.10513	28.72441	31,8
9-10	59.10507	28.72387	20,8
10-11	59.10524	28.72373	40,1
11-12	59.10543	28.72433	88,6
12-13	59.10611	28.72513	70,5
13-14	59.10672	28.72546	58,5
14-15	59.10711	28.72613	43,6
15-1	59.10712	28.72689	37,6

Исполнитель работ по проведению лесопатологического обследования:

Фамилия, имя и отчество (при наличии)

Жильцова П.Ю. Подпись



Дата составления документа

11.11.2021