


«Утверждаю»  
Представитель лесопользователя  
Директор филиала ПАО «Россети Ленэнерго» «ТхЭС»

  
Е.О. Поздняков/  
2021 г.

## ПРОЕКТ ЛЕСОРАЗВЕДЕНИЯ ДЛЯ КОМПЕНСАЦИОННОГО ЛЕСОРАЗВЕДЕНИЯ на осень 2021 г. – осень 2022 г.

по договорам аренды лесных участков №№ 1423кс-2019-05 от 23.05.2019 г. (ЛД 1-2019 от 20.08.2019 г.) 1412кс-2019-05 от 08.05.2019 г. (ЛД 1-2019 от 20.08.2019 г.)

арендатор лесных участков ПАО «Россети Ленэнерго»

Характеристика местоположения лесного участка

- 1.1. Лесничество Кингисеппское
- 1.2. Участковое лесничество Сойкинское
- 1.3. Номер квартала: 77 номер выдела (1, 9, 10, 20-24, 28)
- 1.4. Номер квартала: 76 номер выдела (4, 5, 17-19, 21, 22, 25)
- 1.5. Площадь участка, с точностью до 0,0000 га 44,5205
- 1.6. План участка, масштаб 1 : 10 000 (прилагается к Проекту)
2. Характеристика лесорастительных условий участка
  - 2.1. Лесорастительная зона таёжная
  - 2.2. Лесной район Балтийско-Белозерский таёжный район
  - 2.3. Целевое назначение лесов Защитные леса
  - 2.4. Рельеф равнинный
  - 2.5. Почва суглинистая, свежие, легкий суглинок  
(тип, степень увлажнения, механический состав)
  - 2.6. Тип леса (тип вырубki, тип лесорастительных условий) B2
  - 2.7. Категория площади лесоразведения карьер  
(сенокос, пашни, карьеры и др.)
  - 2.8. Напочвенный покров отсутствует  
(важнейшие растения-индикаторы)
  - 2.9. Захламленность отсутствует  
(отсутствует, слабая, средняя, сильная)
  - 2.10. Завалуненность, % (слабая, средняя, сильная) слабая – 5%
  - 2.11. Наличие малоценных пород нет
  - 2.12. Характер и размещение оставленных деревьев и кустарников нет
  - 2.13. Степень задернения почвы отсутствует  
слабая, средняя, сильная
  - 2.14. Зараженность почвы вредителями, вид, шт./га обследование не проводилось
  - 2.15. Гидрологические условия обводненность сильная, водоемы на участке присутствуют
3. Обоснование проектируемого способа лесоразведения, породного состава восстанавливаемых лесов, сроки и способы лесоразведения
  - 3.1. Вид проектируемого лесного насаждения для лесоразведения: хвойное чистое
  - 3.2. Культивируемые породы деревьев, тыс.шт./га: всего 2,0 тыс. шт./га  
в том числе главных (целевых) сосна об. - 2,0 тыс.шт./га; сопутствующих: - нет

### 3.3. Подготовка лесного участка:

- планировка, террасирование поверхности лесного участка (грубая и чистая планировка поверхности отвалов, засыпка нагорных, водоотводящих каналов до естественного горизонта почвы; укладка потенциально-плодородной почвы средней мощностью слоя не менее 30 см (вскрышные и вмещающие породы);

- проведение мелиоративных работ (по мере необходимости);

- отвод лесного участка (отграничение и оформление в натуре площади лесного участка по периметру столбами), маркировка линий будущих рядов лесных культур;

(отвод лесного участка, отграничение и оформление в натуре площади лесного участка)

Расчистка участка: нет  
(полосная, сплошная)

Расстояние между центрами полос     - м, ширина полос     - м,

Сроки проведения расчистки нет

Применяемые машины и орудия нет

3.4. Обработка почвы: полосами  
(полосами, бороздами, площадками, иное)

Размещение и размеры площадок, полос, борозд на площади и их направление прямолинейные с плавным искривлением

Глубина обработки почвы 30 см

Сроки проведения обработки почвы не позднее «01» ноября 2022 года

Применяемые машины и орудия ТДТ-55

3.5. Метод и способ искусственного лесоразведения ручная посадка сеянцами с ЗКС  
(посадка сеянцами, саженцами, посадочным с ЗКС)

Сроки проведения работ не позднее «01» ноября 2022 года

Применяемые машины и орудия под меч Колесова

Количество посадочных на 1 га 2,0 тыс. шт.

Схема смешения пород С-С-С-С

Размещение посадочных мест: расстояние между рядами (площадками, полосами) 4 м, в рядах (в площадках, в полосах), 1 м, количество рядов в полосе

1 шт.

Потребность в посадочном материале на 1 га 2,0 тыс. шт.

(кг), и на всю площадь по породам Сосна об – 89,041 тыс. шт. (кг).

3.6. Характеристика посадочного материала: стандартные сеянцы сосны с закрытой корневой системой 1-2 года, высота сеянцев не менее 8 см, толщина стволика у корневой шейки не менее 2,0 мм, паспорт на используемый посадочный материал

(сеянцы с закрытой корневой системой или с открытой корневой системой, саженцы, возраст (лет), N и дата паспорта на используемый посадочный материал)

### 3.7. Виды и способы ухода, их кратность:

1-й год – агротехнический – однократный (ручная оправка растений от завалов травой и почвой, выжимания морозом (по мере необходимости); рыхление почвы вокруг сеянцев с одновременным уничтожением травянистой растительности в междурядьях; сгребание и уборка трав; скашивание травянистой растительности вручную в междурядьях; вырубка нежелательной древесно-кустарниковой растительности; дополнение культур по необходимости при приживаемости менее 85%).

2-й год – агротехнический – однократный (ручная оправка растений от завалов травой и почвой, выжимания морозом (по мере необходимости); рыхление почвы вокруг сеянцев с одновременным уничтожением травянистой растительности в междурядьях; сгребание и уборка трав; скашивание травянистой растительности вручную в междурядьях; вырубка нежелательной древесно-кустарниковой растительности; дополнение культур по необходимости при приживаемости менее 85%).

3-й год – агротехнический – (ручная оправка растений от завалов травой и почвой, выжимания морозом (по мере необходимости); рыхление почвы вокруг сеянцев с одновременным уничтожением травянистой растительности в междурядьях; сгребание и уборка трав; скашивание травянистой растительности вручную в междурядьях; вырубка нежелательной

древесно-кустарниковой растительности; дополнение культур по необходимости при приживаемости менее 85%).

4-й год – при необходимости агротехнический – однократный (ручная оправка растений от завалов травой и почвой, выжимания морозом (по мере необходимости); рыхление почвы вокруг сеянцев с одновременным уничтожением травянистой растительности в междурядьях; сгребание и уборка трав; скашивание травянистой растительности вручную в междурядьях; вырубка нежелательной древесно-кустарниковой растительности; дополнение культур по необходимости при приживаемости менее 85%).

5-й год – при необходимости агротехнический – однократный (ручная оправка растений от завалов травой и почвой, выжимания морозом (по мере необходимости); рыхление почвы вокруг сеянцев с одновременным уничтожением травянистой растительности в междурядьях; сгребание и уборка трав; скашивание травянистой растительности вручную в междурядьях; вырубка нежелательной древесно-кустарниковой растительности; дополнение культур по необходимости при приживаемости менее 85%).

6-й год – при необходимости агротехнический – однократный (ручная оправка растений от завалов травой и почвой, выжимания морозом (по мере необходимости); рыхление почвы вокруг сеянцев с одновременным уничтожением травянистой растительности в междурядьях; сгребание и уборка трав; скашивание травянистой растительности вручную в междурядьях; вырубка нежелательной древесно-кустарниковой растительности; дополнение культур по необходимости при приживаемости менее 85%).

7-й год – при необходимости агротехнический – однократный (ручная оправка растений от завалов травой и почвой, выжимания морозом (по мере необходимости); рыхление почвы вокруг сеянцев с одновременным уничтожением травянистой растительности в междурядьях; сгребание и уборка трав; скашивание травянистой растительности вручную в междурядьях; вырубка нежелательной древесно-кустарниковой растительности; дополнение культур по необходимости при приживаемости менее 85%).

8-й год - при необходимости агротехнический – однократный (ручная оправка растений от завалов травой и почвой, выжимания морозом (по мере необходимости); рыхление почвы вокруг сеянцев с одновременным уничтожением травянистой растительности в междурядьях; сгребание и уборка трав; скашивание травянистой растительности вручную в междурядьях; вырубка нежелательной древесно-кустарниковой растительности; дополнение культур по необходимости при приживаемости менее 85%).

Лесоразведение и уход за лесами осуществляется ПАО «Россети Ленэнерго» в соответствии с постановлением Правительства РФ от 07.05.2019 г. № 566 «Об утверждении Правил выполнения работ по лесовосстановлению или лесоразведению лицами, использующими леса в соответствии со статьями 43 - 46 Лесного кодекса Российской Федерации, и лицами, обратившимися с ходатайством или заявлением об изменении целевого назначения лесного участка».

#### 4. Противопожарные и защитные мероприятия

4.1. Проведения противопожарных мероприятий - создание минерализованной полосы по периметру лесного участка шириной 1,4 м, протяженностью 3,200 км

(перечень мероприятий, объем работ, ширина и протяженность)

4.2. Уход за противопожарными объектами: в первые три года ежегодное обновление минерализованных полос, далее по мере необходимости

(год ухода, перечень мероприятий, объем работ)

4.3. Борьба с вредителями, болезнями леса – ежегодно, по мере необходимости: визуальное наблюдение за состоянием лесных культур до отнесения земель, предназначенных для лесоразведения, к землям, на которых расположены леса. При выявлении вредителей или болезней лесных культур, проведение лесопатологического обследования с дальнейшим выполнением рекомендуемых мероприятий.

(перечень мероприятий, объем работ)

5. Проектируемые показатели оценки качества лесоразведения для признания работ по лесоразведению выполненными

5.1. Намечаемый год отнесения земель, предназначенных для лесоразведения, к землям, на которых расположены леса - не позднее 2031 года

5.2. Состав 10С

5.3. Средняя высота, не менее 1,1 м

5.4. Возраст 9 лет

5.5. Количество деревьев главных (целевых) пород не менее 1,80 тыс. шт./га

5.6. Приживаемость, % 1 год не менее 85, 3 год не менее 85, 5 год 85

5.7. Параметры лесных культур в возрасте 5 лет:

Количество деревьев культивируемых пород, тыс.шт./га, всего 1,80

В том числе по породам сосна 1,8 тыс.шт./га

Соотношение средних высот деревьев культивируемых пород и естественно возобновившихся нежелательных пород: -

5.8. Характеристика созданного молодняка при отнесении к земель, предназначенных для лесоразведения, к землям, на которых расположены леса:

Количество деревьев главных (целевых) пород, не менее тыс.шт./га, всего не менее 1,80

В том числе по породам сосна 1,8 тыс.шт./га

Соотношение средних высот деревьев культивируемых пород и естественно возобновившихся нежелательных пород: -

5.9. Намечаемые сроки обследования, годы – не позднее 2023 года - не позднее 2031 года.

К проекту прилагается:

1. План участка.
2. Расчетно-технологическая карта.

Проект составил:

Представитель арендатора лесного участка

ПАО «Россети Ленэнерго»

должность (Ф.И.О.)

(подпись, число, печать)

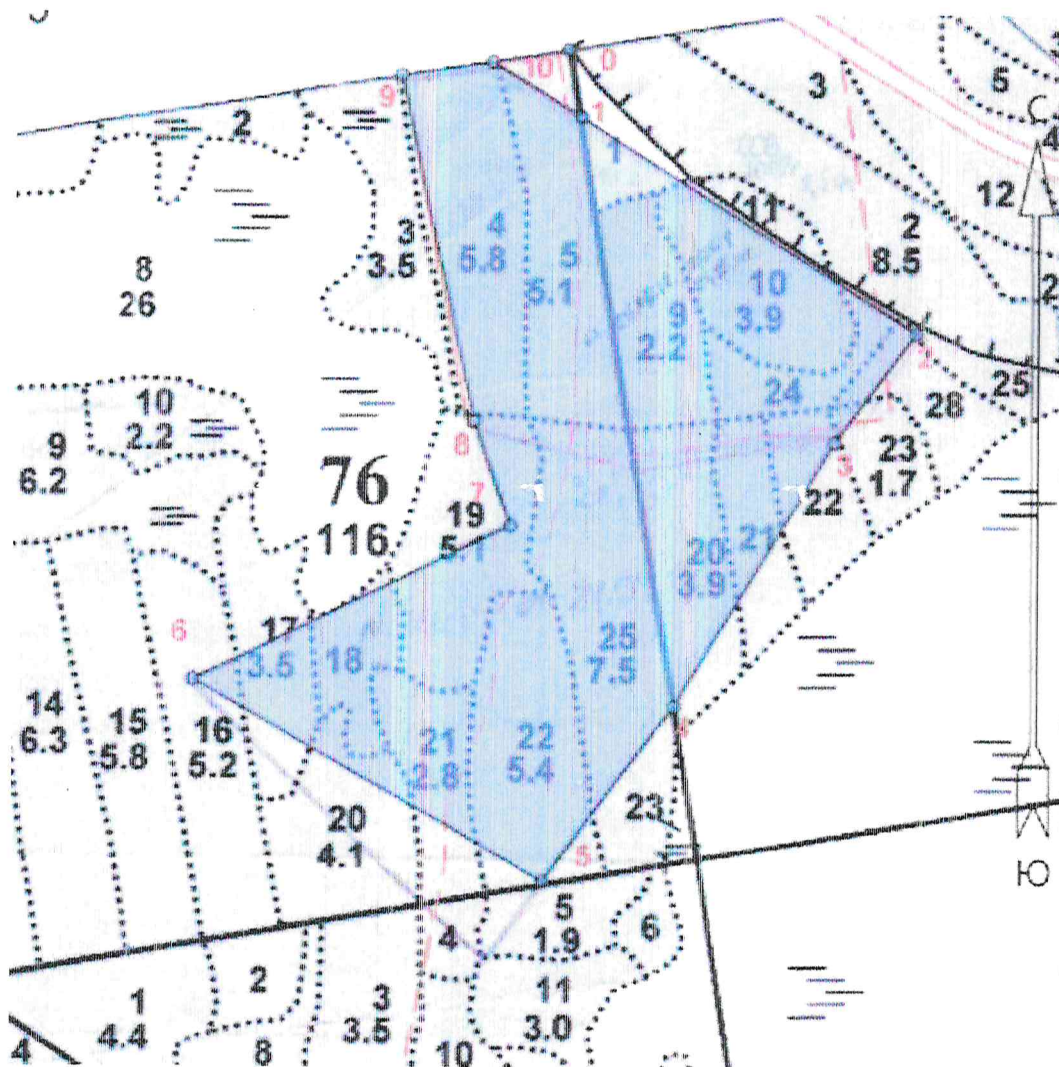
«15»

11

2021 г.

### План участка

Лесничество (лесопарк) Кингисеппское  
 Участковое лесничество Сойкинское  
 Урочище (при наличии) ---  
 Номер лесного квартала 77  
 Номера лесотаксационного выдела 1,9,10,20-24,28  
 Номер лесного квартала 76  
 Номера лесотаксационного выдела 4,5,17-19,21,22,25  
 Масштаб 1:10000



Площадь общая, га
44,5205

Экспликация участка						
Номера точек	Геодезические координаты		Направление румбы (азимуты) линий, °	Длина линий, м		
	Геодезическая широта	Геодезическая долгота				
Привязка (квартальный столб)						
0-1	59°43'42.09"	28°33'28.99"	ЮВ 11°	91		
Объект						
Катег. земель	Площадь участка, га	Номера точек	Геодезические координаты		Направление румбы (азимуты) линий, °	Длина линий, м
			Геодезическая широта	Геодезическая долгота		
карьер	44,5205	1-2	59°43'38.99"	28°33'29.77"	ЮВ 57°	529
		2-3	59°43'30.23"	28°33'56.92"	ЮЗ 37°	180
		3-4	59°43'24.32"	28°33'49.28"	ЮЗ 31°	407
		4-5	59°43'15.45"	28°33'38.41"	ЮЗ 37°	289
		5-6	59°43'2.16"	28°33'19.18"	СЗ 60°	534
		6-7	59°43'12.89"	28°33'55.01"	СВ 64°	466
		7-8	59°43'20.42"	28°33'21.57"	СЗ 19°	146
		8-9	59°43'26.61"	28°33'19.13"	СЗ 12°	466
		9-10	59°43'30.50"	28°33'17.76"	СВ 82°	122
		10-1	59°43'41.27"	28°33'14.74"	ЮВ 59°	139

\* - Геодезические координаты получены при помощи навигатор Garmin GPSmap 64 в системе координат WGS 84

Представитель арендатора  
 ПАО «Россети Ленэнерго»

Дата 15.11.2021



## Расчетно-технологическая карта.

Технологическая операция							Затраты, на га/на участок		
№ п/п	Вид операции	Срок выполнения	Количественные, качественные характеристики выполняемой работы	Ед. изм. (га, тыс. шт.)	Объем, га	Марка трактора, орудия, инструмента	Маш. см.	Чел. дн.	Тыс. руб.
1	Планировка, трассирование, регулирование гидрологического режима	не позднее «01» ноября 2022 года	Грубая и чистая планировка поверхности отвалов, засыпка нагорных, водоотводящих каналов (вскрышные и вмещающие породы).	га	44,5205	-	-	-	-
2	Отвод лесного участка	не позднее «01» ноября 2022 года	Отвод лесного участка (ограничение участка столбами).	га	44,5205	-	-	-	-
3	Укладка потенциально-плодородной почвы.	не позднее «01» ноября 2022 года	Укладка потенциально-плодородной почвы средней мощностью слоя не менее 30 см.	га	44,5205	-	-	-	-
4	Маркировка	не позднее «01» ноября 2022 года	Маркировка (обозначение) линий или будущих рядов лесных культур. Расстояние между рядами – 4 м	га	44,5205	-	-	-	-
5	Расчистка участка	-	-	-	-	-	-	-	-
5.1.	Корчевка пней	-	-	-	-	-	-	-	-
5.2.	Уборка камней, захламленности (стволов сухих деревьев, валежника)	-	-	-	-	-	-	-	-
5.3.	Удаление вручную нежелательной древесно-кустарниковой растительности и планировка участка	-	-	-	-	-	-	-	-
5.4.	Борьба с вредными почвенными организмами	-	-	-	-	-	-	-	-
5.5.	Проведение мелиоративных работ	(по мере необходимости)	-	-	-	-	-	-	-
6	Обработка почвы	не позднее «01» ноября 2022 года	Обработка почвы полосами: на глубину до 30 см	га	44,5205	ТДТ-55	-	-	-
7	Посадка, транспортировка и хранение посадочного материала	не позднее «01» ноября 2022 года	Покупка, транспортировка, и хранение посадочного материала. Посадка сеянцев Сосны об. с ЗКС, не менее 2,0 тыс. шт. /га	га / шт.	44,5205 / 89 041	меч Колесова	-	-	-
8	Полив сеянцев с одновременным внесением удобрений.	не позднее «01» ноября 2022 года	Полив сеянцев с одновременным внесением удобрений.	га / шт.	44,5205 / 89 041	-	-	-	-
9	Дополнение	1 год - 8 год	Ежегодная посадка саженцев (сеянцев) вместо погибших, неукоренившихся растений) – по необходимости при приживаемости менее 85% (ориентировочно 25 % от общего числа посаженных)	га / шт.	11,130 / 22 260	меч Колесова	-	-	-

			саженцев (сеянцев). Покупка, транспортировка и хранение посадочного материала. Посадка сеянцев Сосны об. с ЗКС, не менее 2,0 тыс. шт. /га. Полив сеянцев с одновременным внесением удобрений.				
			Ежегодно. Полив саженцев с одновременным внесением удобрений	шт./га	44,5205/ 89 041	Расход воды – 6 л на 1 саженец. Применяемое удобрение – Суперфосфат аммонизированный из фосфоритов Карату насыпью, сушеный (или аналог). Расход – 40 г на 1 саженец	
10	Агротехнические уходы по годам	1 год	Однократный: -ручная оправка растений от завалов травой и почвой, выжимания морозом; - рыхление почвы вокруг сеянцев с одновременным уничтожением травянистой растительности в междурядьях; - сгребание и уборка трав; - скашивание травянистой растительности вручную в междурядьях; - вырубка нежелательной древесно-кустарниковой растительности (ориентировочно 20% общей площади участка).	га	44,5205	секор, тяпка	-
		2 год	Однократный: -ручная оправка растений от завалов травой и почвой, выжимания морозом; - рыхление почвы вокруг сеянцев с одновременным уничтожением травянистой растительности в междурядьях; - сгребание и уборка трав; - скашивание травянистой растительности вручную в междурядьях; - вырубка нежелательной древесно-кустарниковой растительности (ориентировочно 20% общей площади участка).	га	44,5205	секор, тяпка	
		3 год	Однократный: -ручная оправка растений от завалов травой и почвой, выжимания морозом; - рыхление почвы вокруг сеянцев с одновременным уничтожением травянистой растительности в междурядьях; - сгребание и уборка трав; - скашивание травянистой растительности вручную в междурядьях; - вырубка нежелательной древесно-кустарниковой растительности (ориентировочно 20% общей площади участка).	га	44,5205	секор, тяпка	



		4 год - 8 год (по мере необходимо сти)	<p>Однократный:</p> <ul style="list-style-type: none"> <li>-ручная оправка растений от завалов травой и почвой, выжимания морозом;</li> <li>- рыхление почвы вокруг сеянцев с одновременным уничтожением травянистой растительности в междурядьях;</li> <li>- сгребание и уборка трав;</li> <li>- скашивание травянистой растительности вручную в междурядьях;</li> <li>- вырубка нежелательной древесно-кустарниковой растительности. (ориентировочно 20% общей площади участка).</li> </ul>	га	44,5205	секор, тяпка	
11	Лесозащитные мероприятия	ежегодно (по необходимо сти)	<p>Ежегодно:</p> <p>1) предупредительные мероприятия: лесопатологическое обследование при условии визуального выявления очагов вредителей и болезней</p> <p>2) истребительные мероприятия: обработка лесных культур от вредителей и болезней по мере необходимости.</p>	га	44,5205	Применяемый реактив – Инсектицид Актара, ВДГ (или аналог, в т.ч. инсектицид «Децис Профи»). Расход – 0,1 г на 1 саженец	
12	Противопожарные мероприятия	не позднее «01» ноября 2022 года	Устройство противопожарных минерализованных полос по периметру участка шириной 1,4м, глубиной 1,м.	м.куб	4480	-	-
13	Уход за противопожарными объектами	1 год -3 год после создания (ежегодное обновление),	Обновление противопожарных минерализованных полос: 1) по периметру участка шириной 1,4м, глубиной 1,0м; 2) в междурядьях шириной 1,4м, глубиной 0,3 м;	п.м.	3200	-	-
		4 год – 8 год (по мере необходимо сти)		га	12,46		

Потребность в посадочном материале всего: 89,041 тыс.шт.  
в т.ч. на дополнение: \_\_\_\_\_ тыс.шт.