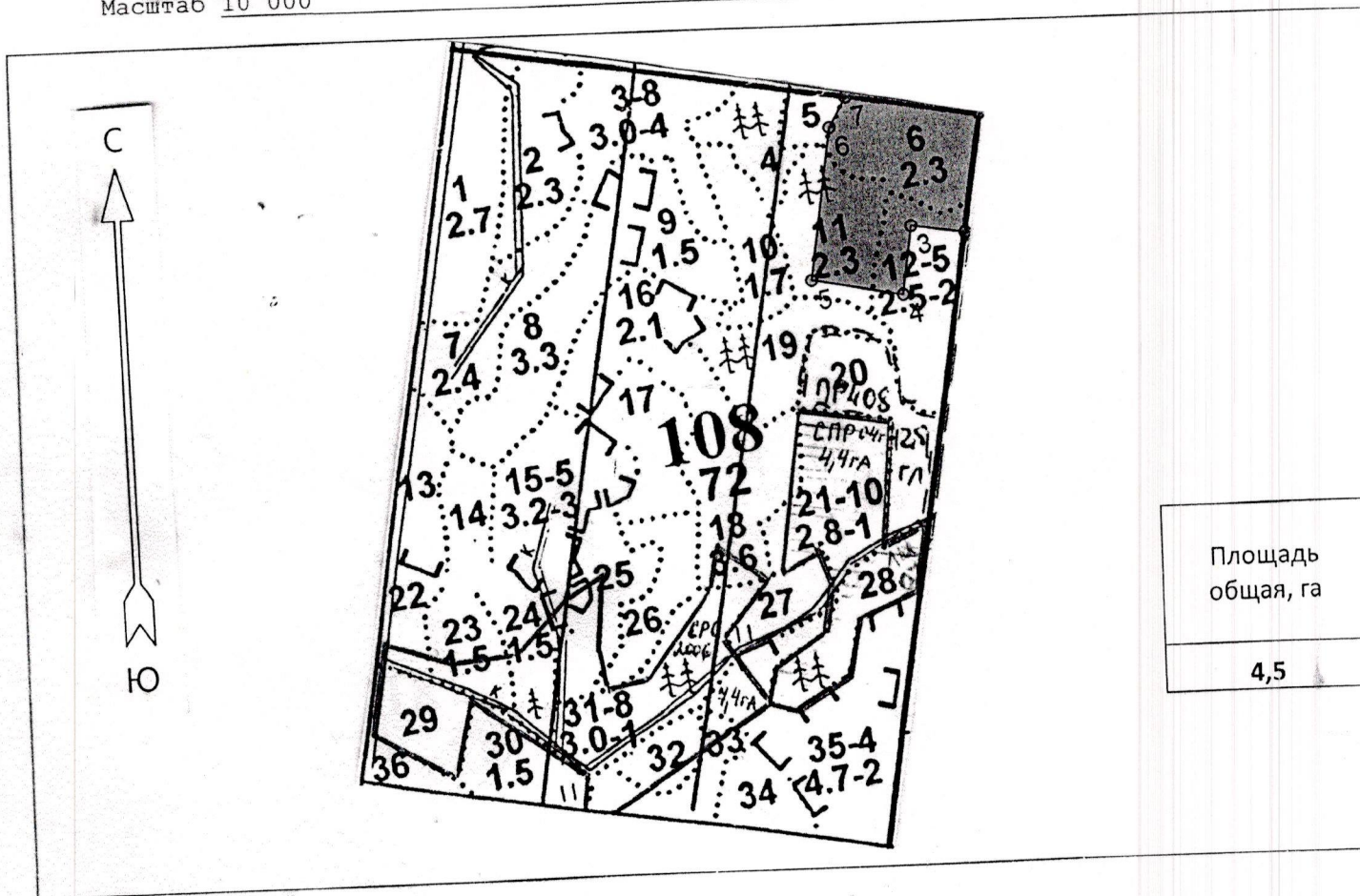


**ПРОЕКТ
ЛЕСОВОССТАНОВЛЕНИЯ
(создание лесных культур)
на весну осень 2022 г.**

Главная порода Сосна
 Вид культур сплошные
 (сплошные, подпологовые, реконструкция)
 Арендатор лесного участка ООО «ЛПК», Договор аренды № 2-2008-12-82-3 от 10.12.2008 г.
 декларация № 3 от 26 ноября 2021 года
 (наименование, № дог.аренды, декларация, дата)
 Площадь участка – 4,5 га

План участка

Лесничество (лесопарк) Гатчинское
 Участковое лесничество Орлинское
 Урочище (при наличии) _____
 Номер(а) лесного квартала 108
 Номер(а) лесотаксационного выдела 6,11,12,19 в т.ч. 6-2,3; 11-1,4;12-0,7;
19-0,1 га
 Масштаб 10 000



Экспликация участка

Номера точек	Геодезические координаты		Направление румбы (азимуты) линий, °	Длина линий, м
	Геодезическая широта	Геодезическая долгота		
Привязка				

Объект						
Катег. земель	Площадь участка, га	Номера точек	Геодезические координаты		Направлени е румбы (азимуты) линий, °	Длина линий, м
			Геодезическая широта	Геодезическая долгота		
вырубка	4,5	1 – 2	59° 16' 31.90868"	30° 12' 49.29194"	197° 00'	165.5
		2 – 3	59° 16' 26.78095"	30° 12' 46.25769"	287° 00'	75.0
		3 – 4	59° 16' 27.49009"	30° 12' 41.71781"	197° 00'	95.0
		4 – 5	59° 16' 24.55209"	30° 12' 39.95971"	289° 00'	128.0
		5 – 6	59° 16' 25.89976"	30° 12' 32.29905"	17° 00'	212.0
		6 – 7	59° 16' 32.45634"	30° 12' 36.22107"	37° 30'	48.5
		7 – 1	59° 16' 33.69701"	30° 12' 38.08829"	107° 00'	187.5

* - Геодезические координаты получены при помощи Garmin GPSMAP 64 (указывается наименование и марка прибора, с помощью которого определены геодезические координаты) в системе координат МСК зона 2 (указывается система координат, в которой представлены геодезические координаты, рекомендуем предоставлять геодезические координаты в местной системе МСК 47 с указанием зоны)

1. Категория лесокультурной площади: вырубка 2021 г. очистка от порубочных остатков проведена в соответствии с технологической картой разработки лесосеки, кол-во пней (валунов) на 1 га 359 шт.
 2. Рельеф, почвы, механический состав, степень влажности : равнины с нормальным и ослабленным дренажем; почвы- грубогумусные средние и сильно подзолистые, супесчаные и суглинистые
 3. Напочвенный покров (важнейшие растения-индикаторы)- черника, реже брусника, майник, костяника; мхи- хилокомиум, плеуроциум, дикранум
 4. Тип леса (тип вырубки) Кипрейный, тип лесорастительных условий выдел: 6-ДЛО/А3; 11,12-ЧС/А2; 19-ЧС/В2
 5. Наличие естеств. возобновления (по породам), тыс. шт./га; размещение, средняя высота, м -нет
 6. Зараженность почвы вредителями – в связи с отсутствием признаков заселения вредных организмов, обследование на лесном участке не проводилось
 7. Состав, возраст, полнота, класс бонитета реконструируемого насаждения-не проекти-ся
 8. Способ реконструкции: ширина и направление коридоров, кулис, площадь расчищенных коридоров от общей площади реконструируемого участка (в %) –не проектируется
 9. Сроки и виды подготовки площади, применяемые машины и орудия Сентябрь 2021 года лесной плуг ПЛ-1-1 на базе трактора ТДТ-55
 10. Способы и время обработки почвы (механизированная, ручная, сплошная, полосами, бороздами, площадками и т.д.), механизированная, глубина обработки почвы, применяемые машины и орудия бороздами, глубина обработки- до 25 см, тр-р ТДТ-55, плуг ПЛ-1-1;
 11. Размещение и размеры площадок, полос, борозд на площади и их направление – борозды и два отвала, между центрами борозд от 5 до 6-ти м с севера на восток
 12. Метод и способ создания культур (посадка сеянцами, саженцами, посев рядовой, строчно-луночный, ручной, механизированный)–посадка сеянцами, ручной под меч Колесова
 13. Количество посадочных (посевных) на 1 га, тыс. шт. 2,0
 14. Размещение посадочных (посевных) мест, расст-ние между рядами от 4 до 6-ти м. в рядах 1,2- 0,8 м
 15. Схема смешения пород 10 С (С-С-С-С-С)
 16. Потребность в посадочном (посевном) материале на 1 га 2,0 тыс. шт. (кг) и на всю площадь по породам 9,0 тыс. шт.
 17. Характеристика посадочного (посевного) материала по породам: возраст сеянцев, саженцев Сосна ЗКС 2 -х лет(нормальные), класс качества семян, их происхождение, лесосеменной район, паспорт № ЛССУ
Лужское лесничество, Ленинградской области, класс качества семян-нормальное
 18. Способ подготовки семян к посеву –не проектируется
 19. Виды, способы ухода, их кратность: ручная оправка от завала травой, п-вой 1-кратно
-уничтожение травянистой и древесной растительности в рядах-однократно
-дополнение лесных культур-однократно (в случае приживаемости менее 85% от проектируемой)
 20. Виды и способы лесоводственных уходов, их кратность, уничтожение травянистой и древесной растительности в рядах культур и междурядьях- (одно-двух-кратно)
 21. Противопожарные мероприятия, протяженность, ширина мин полос- создание противопожарной минерализованной полосы -360 п.м., ширина 1,2 м
 22. Намечаемый год перевода культур в лесопокрытую площадь- 2031 год
 23. Показатели оценки восстанавливаемых лесов для признания работ по лесовосстановлению завершенными (возраст, количество деревьев главных лесных пород, средняя высота) –9 лет, 2,0 т.шт/га, высота 0,7 м
- Составил: Начальник участка ООО «ЛПК» Етепнева Н.Д. Етепнева «16» сентября 2021 г.
(должность) (Ф.И.О.) (подпись)
- Участковый лесничий Орлинского лес-ва Яковлев В.Ю. Яковлев «17» сентября 2021
(должность) (Ф.И.О.) (подпись)
- Проверил: Инженер по лесовосстановлению Кухарь О.В. Кухарь «17» сентября 2021
Главный лесничий : Лобанов А.И. Лобанов «15» сентября 2021 г.