

«Утверждаю»  
Начальник управления  
Капитального строительства ООО «РусХимАльянс»

Горбунов А.Н.  
По доверенности №КГС 04/120-2020 от 23.12.2020

«16» 09 2021 г.



## ПРОЕКТ ЛЕСОРАЗВЕДЕНИЯ

для компенсационного лесоразведения

Осень 2021 г. - Весна 2022 г.

по Договору аренды лесного участка № 1517/ДС-2020-01 от 21.01.2020  
с ООО «РусХимАльянс», лесная декларация № 1-2020 от 30.06.2020г.

(N и дата договора, распоряжения, соглашения, лесная декларация и др.)

Характеристика местоположения лесного участка

- |  |  |                         |
|--|--|-------------------------|
| 1.1. Лесничество   | <u>Гатчинское</u>                                    |                         |
| 1.2. Участковое лесничество                                    | <u>Заречское</u>                                     |                         |
| 1.3. Номер квартала  | <u>32</u>  |                         |
| 1.4. Номер выдела  | <u>15</u>  |                         |
| 1.5. Площадь участка, с точностью до 0,0000 га                 |  | <u>3,8000</u>           |
| 1.6. План участка, масштаб                                     | <u>1:10000</u>                                       | (прилагается к Проекту) |
| 2. Характеристика лесорастительных условий участка             |  |                         |
| 2.1. Лесорастительная зона                                     | <u>таежная</u>                                       |                         |
| 2.2. Лесной район  | <u>Балтийско-Белозерский</u>                         |                         |
| 2.3. Целевое назначение лесов                                  | <u>Защитные</u>                                      |                         |
| 2.4. Рельеф  | <u>равнинный</u>                                     |                         |
| 2.5. Почва   | <u>Влажные модергумусные подзолистые суглинистые</u> |                         |
|  | (тип, степень увлажнения, механический состав)       |                         |
| 2.6. Тип леса (тип лесорастительных условий)                   |  | <u>ЧС/В2</u>            |
| 2.7. Категория площади лесоразведения                          |  | <u>Сенокос</u>          |
|  | (сенокос, пашни, карьеры и др.)                      |                         |
| 2.8. Напочвенный покров  | <u>Кислица, злаковые, майник, вейник, сныть</u>      |                         |
|  | (важнейшие растения-индикаторы)                      |                         |
| 2.9. Захламленность  | <u>средняя</u>                                       |                         |
|  | (отсутствует, слабая, средняя, сильная)              |                         |
| 2.10. Завалуненность, % (слабая, средняя, сильная)             |  | <u>средняя</u>          |
| 2.11. Наличие малоценных пород                                 |  | <u>Береза, Осина</u>    |
| 2.12. Характер и размещение оставленных деревьев и кустарников |  | <u>Равномерное</u>      |
| 2.13. Степень задернения почвы                                 | <u>сильная</u>                                       |                         |
|  | слабая, средняя, сильная                             |                         |

2.14. Зараженность почвы вредителями, вид, шт./га	<u>в связи с отсутствием признаков заселения вредных организмов, обследование не проводилось</u>		
2.15. Гидрологические условия	высокий уровень грунтовых вод		
3. Обоснование проектируемого способа лесоразведения, породного состава восстанавливаемых лесов, сроки и способы лесоразведения			
3.1. Вид проектируемого лесного насаждения для лесоразведения:	Хвойное чистое		
3.2. Культивируемые породы деревьев, тыс.шт./га: всего	2200,0	шт./га	
в том числе главных (целевых)	<u>Е</u>	2200	
сопутствующих -	<u>Б</u>	0,0	шт./га
3.3. Подготовка лесного участка	<u>вынос в натуру лесного участка</u>		
<u>(отграничение и оформление в натуре площади лесного участка по периметру столбами)</u>			
<u>расчистка полос от древесно-кустарниковой растительности, измельчение порубочных остатков</u>			
(отвод лесного участка, отграничение и оформление в натуре площади лесного участка)			
Расчистка участка	вручную, сплошная		
	(полосная, сплошная)		
Расстояние между центрами полос	-	м, ширина полос	- м
Сроки проведения расчистки	3кв. 2021г. - 2кв. 2022г.		
Применяемые машины и орудия:	кустореж, бензопила, топор, тяпка		
	гусеничный экскаватор		
3.4. Обработка почвы	<u>бороздами</u>		
	(полосами, бороздами, площадками, иное)		
Размещение и размеры площадок, полос, борозд на площади и их направление :	борозды через	6	м, прямолинейные или с плавным искривлением
	Север-Юг		
Глубина обработки почвы	до 30 см		
Сроки проведения обработки почвы	3кв. 2021г. - 2кв. 2022г.		
Применяемые машины и орудия	ТДТ-55 с плугом ПЛ-1 или Гусеничный экскаватор, бензокустореж		
3.5. Метод и способ лесоразведения	ручная посадка	Сеянцы с ЗКС	
(посадка сеянцами, саженцами, посадочным с ЗКС)			
Сроки проведения работ	3кв. 2021г. - 2кв. 2022г.		
Применяемые машины и орудия	под посадочную трубу или меч «Колесова»		
Количество посадочных на 1 га	2,2	тыс. шт.	
Схема смешения пород	Е-Е-Е-Е-Е		
Размещение посадочных : расстояние между центрами борозд (площадками, полосами)	<u>6,0</u>	м, в рядах (в площадках, в полосах), м	
<u>1,52м.</u> , количество рядов в борозде	<u>2</u>	шт.	
Потребность в посадочном материале на 1 га (кг), и на всю площадь по породам	2,2	тыс. шт.	
	8,360	тыс. шт. (кг).	
3.6. Характеристика посадочного материала	Стандартные Сеянцы с ЗКС		Е
2-3 лет, паспорт на посадочный			

(сеянцы с закрытой корневой системой или с открытой корневой системой, саженцы, возраст (лет), N и дата паспорта на используемый посадочный материал)

3.7. Виды и способы ухода, их кратность:

1-й год 2022 г.-однократный, ручная оправка растений от завала травой и почвой, выжимания морозом, осень агротехнический (удаление травянистой растительности)

2-й год 2023 г.: двух-кратный, весна ручная оправка растений от завала травой и почвой, выжимания морозом, осень агротехнический (удаление травянистой растительности)

3-й год 2024г.: двух-кратный, весна ручная оправка растений от завала травой и почвой, выжимания морозом, осень агротехнический (удаление травянистой растительности)

С 4-го по 8-й год по необходимости удаление древесной растительности

Дополнение лесных культур производится с приживаемостью 25-85% и неравномерным отпадом по площади участка вне зависимости от приживаемости, по итогам инвентаризаций.

4. Противопожарные и защитные мероприятия

4.1. Проведения противопожарных мероприятий

устройство мин. полос шириной 1,4м протяженностью

945м.

(перечень мероприятий, объем работ, ширина и протяженность)

4.2. Уход за противопожарными объектами

2022-2025г. - ежегодное обновление мин. полос

протяженностью

945м.

далее по необходимости

4.3. Борьба с вредителями, болезнями леса

Не проектируется

(перечень мероприятий, объем работ)

5. Проектируемые показатели оценки качества лесоразведения для

признания работ по лесоразведению завершенными

5.1. Намечаемый год отнесения земель, предназначенных для лесоразведения, к землям, на которых расположены леса **2029 год**

5.2. Состав

**10 Е**

5.3. Средняя высота,

**не менее**

**0,7м.**

5.4. Возраст

**9 лет**

5.5. Количество деревьев главных (целевых) пород не менее

**2,0**

тыс. шт./га

5.6. Приживаемость, % 1 год 95, 3 год 90, 5 год 83

5.7. Параметры лесных культур в возрасте 5 лет:

Количество деревьев культивируемых пород, тыс.шт./га, всего **2,0**

В том числе по породам

**10 Е**

Соотношение средних высот деревьев культивируемых пород

и естественно возобновившихся нежелательных пород: **1:1**

5.8. Характеристика созданного молодняка при отнесении к землям, предназначенных для лесоразведения, к землям, на которых расположены леса:

Количество деревьев главных (целевых) пород, не менее тыс.шт./га, всего **не менее 2,0**

В том числе по породам

**10 Е**

Соотношение средних высот деревьев культивируемых пород и

и естественно возобновившихся нежелательных пород: **1:1**

5.8. Намечаемые сроки обследования, годы

**2022;**

**2024;**

**2026;**

**2029**

К проекту прилагается:

1. План участка.

2. Расчетно-технологическая карта.

Проект составил:

*Иван Иванович Иванов*

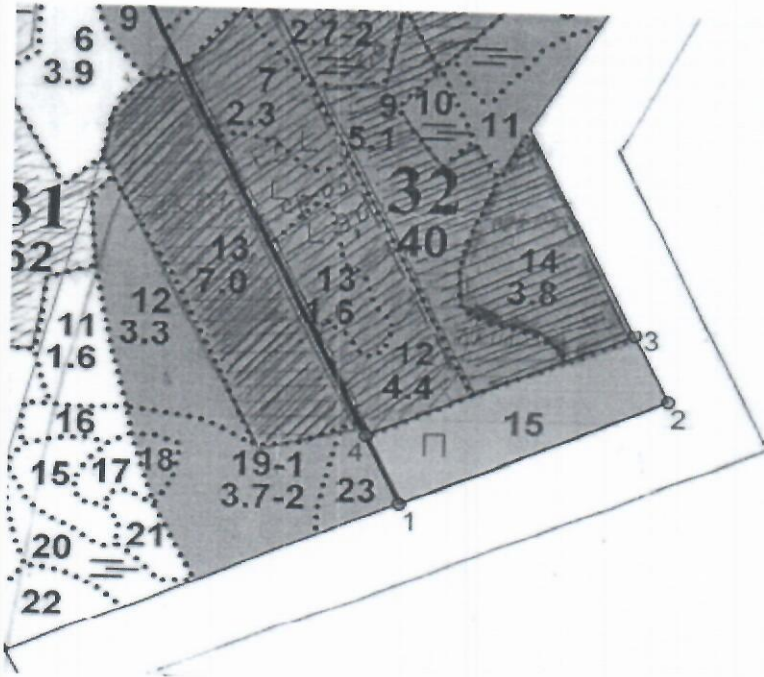
должность (Ф.И.О.) (подпись, число, печать)



*09.08.2022*

План участка  
М 1 : 10000

Лесничество (лесопарк) Гатчинское  
 Участковое лесничество Заречское  
 Урочище (при наличии) -  
 Номер(а) лесного квартала 32  
 Номер(а) лесотаксационного выдела(выделов) 15  
 Масштаб 1:10 000



Площадь общая, га

---

Экспликация участка

Номера точек	Геодезические координаты		Азимуты линий, °	Длина линий, м		
	Геодезическая широта	Геодезическая долгота				
Привязка						
Естественный сервитут						
Объект						
Катег. Земель	Площадь участка, га	Номера точек	Геодезические координаты		Азимуты линий, °	Длина линий, м
			Геодез. широта	Геодез. Долгота		
Защитные	3,8000	1 - 2	59.44248	29.97434	66°	370
		2 - 3	59.44382	29.98032	335°	102
		3 - 4	59.44464	29.97955	247°	369
		4 - 1	59.44333	29.97357	155°	104

\* Геодезические координаты получены при помощи GARMIN GPSMAP 64st. В системе координат WGS 84

Иванов И.И.  
 Подпись (расшифровка подписи)

08 октября 2021 г.  
 дата

Расчетно-технологическая карта  
Технологическая операция

Приложение 2

№ П/П	Вид операции	Срок выполнения	Количественные, качественные характеристики выполняемой работы	Ед.изм.	Объем	Используемые машины, орудия
1	Подготовительные работы	3кв. 2021г. - 2кв. 2022г.	Вывос в натуру площади лесного участка	Га.	3,8000	Лента, топор, краска, нитемер, бензопила
			Маркировка площади	Га.	3,8000	Лента, топор, краска, нитемер
2	Расчистка участка	3кв. 2021г. - 2кв. 2022г.	Расчистка площадей от кустарника и мелкокося (густая поросль)	Га.	3,8000	Бензопила, бензокусторез
			Измельчение древесно-кустарниковой растительности	Га.	3,8000	Мульчер
3	Обработка почвы	3кв. 2021г. - 2кв. 2022г.	Нарезка борозд, полосная	Га.	3,8000	Трактор (Экскаватор) на гусеничном ходу, плуг ПКЛ-70 (или ПЛ-1)
4	Посадка, транспортировка и хранение посадочного	3кв. 2021г. - 2кв. 2022г.	транспортировка, хранение посадочного материала	Тыс.шт.	8,3600	А/М
			Копка ям вручную	Тыс.шт.	8,3600	Лопата, ямобур, меч колесова
			Посадка вручную Стандартные Сеянцы с ЗКС, Е	Тыс.шт.	8,3600	Меч колесова
5	Дополнение	по мере необходимости 2021 - 2022 год	транспортировка, хранение посадочного материала	Тыс.шт.	2,0900	А/М
			Копка ям вручную	Тыс.шт.	2,0900	Лопата, ямобур, меч колесова
			Посадка вручную Стандартные Сеянцы с ЗКС, Е	Тыс.шт.	2,0900	Меч колесова
6	Агротехнические уходы по годам	2022 - 2029 год	1-й год 2022 г.-однократный, ручная оправка растений от завала травой и почвой,выжимания морозом, осень агротехнический (удаление травянистой растительности)	Га.	3,8000	тяпка, бензокусторез
			2-й год 2023 г.: двух-кратный, весна ручная оправка растений от завала травой и почвой,выжимания морозом, осень агротехнический (удаление травянистой растительности)	Га.	3,8000	тяпка, бензокусторез
			3-й год 2024г.: двух-кратный, весна ручная оправка растений от завала травой и почвой,выжимания морозом, осень агротехнический (удаление травянистой растительности)	Га.	3,8000	тяпка, бензокусторез
			С 4-го по 8-й год по необходимости удаление древесной растительности	Га.	3,8000	тяпка, бензокусторез

7	Лесо-защитные мероприятия	-	Не проектируются	-	-	-
8	Противопожарные мероприятия	3 кв. 2021г. - 2 кв. 2022г.	Устройство противопожарной минерализованной полосы по периметру участка	м. пог.	945м.	Трактор (Экскаватор) на гусеничном ходу, плуг ПКЛ-70 (или ПЛ-1)
		2022 - 2029 год	2022-2025г. - ежегодное обновление мин. полос, далее по необходимости	м. пог.	945м.	

Потребность в посадочном материале всего:

10,450 тыс. шт.

В т.ч. На дополнение :

2,090 тыс. шт.

«Утверждаю»  
Начальник управления  
Капитального строительства ООО «РусХимАльянс»  
 Горбунов А.Н.  
По доверенности №КГС 04/120-2020 от 23.12.2020  
«16» 09 2021 г.



## ПРОЕКТ ЛЕСОРАЗВЕДЕНИЯ

для компенсационного лесоразведения

Осень 2021 г. - Весна 2022 г.

по Договору аренды лесного участка № 1517/ДС-2020-01 от 21.01.2020  
с ООО «РусХимАльянс», лесная декларация № 1-2020 от 30.06.2020г.

(N и дата договора, распоряжения, соглашения, лесная декларация и др.)

Характеристика местоположения лесного участка

- 1.1. Лесничество Гатчинское
- 1.2. Участковое лесничество Заречское
- 1.3. Номер квартала 133
- 1.4. Номер выдела 37
- 1.5. Площадь участка, с точностью до 0,0000 га 4,0000
- 1.6. План участка, масштаб 1:10000 (прилагается к Проекту)
- 2. Характеристика лесорастительных условий участка
  - 2.1. Лесорастительная зона таежная
  - 2.2. Лесной район Балтийско-Белозерский
  - 2.3. Целевое назначение лесов Защитные
  - 2.4. Рельеф равнинный
  - 2.5. Почва Влажные модергумусные подзолистые суглинистые  
(тип, степень увлажнения, механический состав)
  - 2.6. Тип леса (тип лесорастительных условий) ЧС/В2
  - 2.7. Категория площади лесоразведения Сенокос  
(сенокос, пашни, карьеры и др.)
  - 2.8. Напочвенный покров Кислица, злаковые, майник, вейник, сныть  
(важнейшие растения-индикаторы)
  - 2.9. Захламленность средняя  
(отсутствует, слабая, средняя, сильная)
  - 2.10. Завалуненность, % (слабая, средняя, сильная) средняя
  - 2.11. Наличие малоценных пород Береза, Осина
  - 2.12. Характер и размещение оставленных деревьев и кустарников Равномерное
  - 2.13. Степень задернения почвы сильная  
слабая, средняя, сильная

2.14. Зараженность почвы вредителями, вид, шт./га в связи с отсутствием признаков заселения вредных организмов, обследование не проводилось

2.15. Гидрологические условия **высокий уровень грунтовых вод**

3. Обоснование проектируемого способа лесоразведения, породного состава восстанавливаемых лесов, сроки и способы лесоразведения

3.1. Вид проектируемого лесного насаждения для лесоразведения: **Хвойное чистое**

3.2. Культивируемые породы деревьев, тыс.шт./га: всего **2200,0** шт./га

в том числе главных (целевых) **Е** **2200**

сопутствующих - **Б** **0,0** шт./га

3.3. Подготовка лесного участка **вынос в натуре лесного участка**

(отграничение и оформление в натуре площади лесного участка по периметру столбами)

расчистка полос от древесно-кустарниковой растительности, измельчение порубочных остатков

(отвод лесного участка, отграничение и оформление в натуре площади лесного участка)

Расчистка участка **вручную, сплошная**

(полосная, сплошная)

Расстояние между центрами полос - м, ширина полос - м

Сроки проведения расчистки **3кв. 2021г. - 2кв. 2022г.**

Применяемые машины и орудия: **кустореж, бензопила, топор, тяпка**

**гусеничный экскаватор**

3.4. Обработка почвы **бороздами**

(полосами, бороздами, площадками, иное)

Размещение и размеры площадок, полос, борозд на площади и их

направление : **борозды через** **6** м, прямолинейные или с плавным

искривлением **Север-Юг**

Глубина обработки почвы **до 30 см**

Сроки проведения обработки почвы **3кв. 2021г. - 2кв. 2022г.**

Применяемые машины и орудия **ТДТ-55 с плугом ПЛ-1 или Гусеничный экскаватор, бензокустореж**

3.5. Метод и способ лесоразведения **ручная посадка Сеянцы с ЗКС**

(посадка сеянцами, саженцами, посадочным с ЗКС)

Сроки проведения работ **3кв. 2021г. - 2кв. 2022г.**

Применяемые машины и орудия **под посадочную трубу или меч «Колесова»**

Количество посадочных на 1 га **2,2** тыс. шт.

Схема смешения пород **Е-Е-Е-Е-Е**

Размещение посадочных : расстояние между центрами борозд

(площадками, полосами) **6,0** м, в рядах (в площадках, в полосах), м **1,0**

**1,52м.** , количество рядов в борозде **2** шт.

Потребность в посадочном материале на 1 га **2,2** тыс. шт.

(кг), и на всю площадь по породам **8,800** тыс. шт. (кг).

3.6. Характеристика посадочного материала **Стандартные Сеянцы с ЗКС** **Е**

**2-3 лет, паспорт на посадочный**

(сеянцы с закрытой корневой системой или с открытой корневой системой, саженцы, возраст (лет), N и дата паспорта на используемый посадочный материал)



3.7. Виды и способы ухода, их кратность:

1-й год 2022 г.-однократный, ручная оправка растений от завала травой и почвой, выжимания морозом, осень агротехнический (удаление травянистой растительности)

2-й год 2023 г.: двух-кратный, весна ручная оправка растений от завала травой и почвой, выжимания морозом, осень агротехнический (удаление травянистой растительности)

3-й год 2024г.: двух-кратный, весна ручная оправка растений от завала травой и почвой, выжимания морозом, осень агротехнический (удаление травянистой растительности)

С 4-го по 8-й год по необходимости удаление древесной растительности

Дополнение лесных культур производится с приживаемостью 25-85% и неравномерным отпадом по площади участка вне зависимости от приживаемости, по итогам инвентаризаций.

4. Противопожарные и защитные мероприятия

4.1. Проведения противопожарных мероприятий

устройство мин. полос шириной 1,4м протяженностью 992м.

(перечень мероприятий, объем работ, ширина и протяженность)

4.2. Уход за противопожарными объектами

2022-2025г. - ежегодное обновление мин. полос протяженностью 992м.

далее по необходимости

4.3. Борьба с вредителями, болезнями леса Не проектируется

(перечень мероприятий, объем работ)

5. Проектируемые показатели оценки качества лесоразведения для признания работ по лесоразведению завершенными

5.1. Намечаемый год отнесения земель, предназначенных для лесоразведения, к землям, на которых расположены леса 2029 год

5.2. Состав 10 Е 5.3. Средняя высота, не менее 0,7м.

5.4. Возраст 9 лет

5.5. Количество деревьев главных (целевых) пород не менее 2,0 тыс. шт./га

5.6. Приживаемость, % 1 год 95, 3 год 90, 5 год 83

5.7. Параметры лесных культур в возрасте 5 лет:

Количество деревьев культивируемых пород, тыс.шт./га, всего 2,0

В том числе по породам 10 Е

Соотношение средних высот деревьев культивируемых пород и естественно возобновившихся нежелательных пород: 1:1

5.8. Характеристика созданного молодняка при отнесении к земель, предназначенных для лесоразведения, к землям, на которых расположены леса:

Количество деревьев главных (целевых) пород, не менее тыс.шт./га, всего не менее 2,0

В том числе по породам 10 Е

Соотношение средних высот деревьев культивируемых пород и естественно возобновившихся нежелательных пород: 1:1

5.8. Намечаемые сроки обследования, годы 2022; 2024; 2026; 2029

К проекту прилагается:

1. План участка.

2. Расчетно-технологическая карта.

Проект составил:

Ген директор Ишим 18

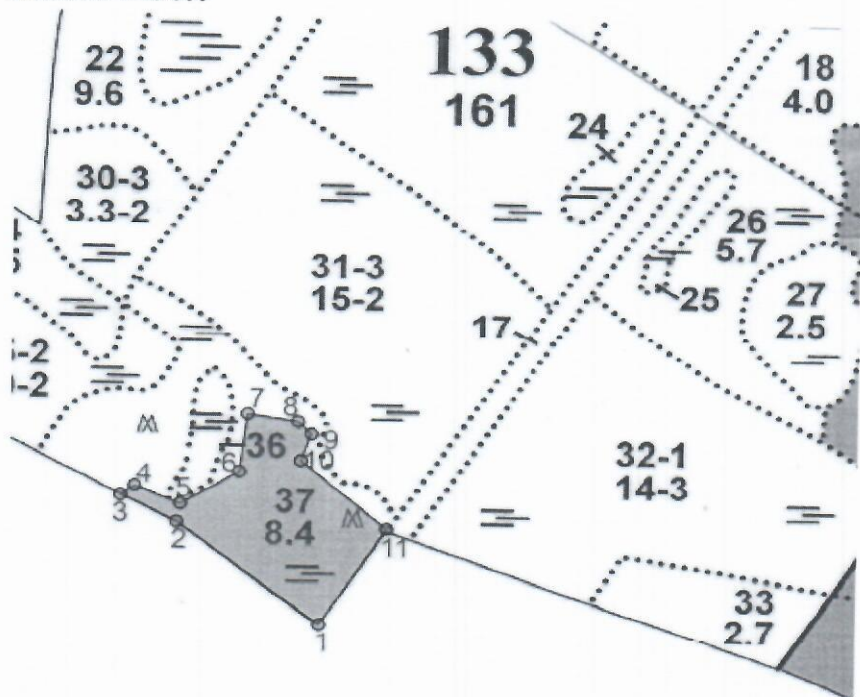
должность (Ф.И.О.) (подпись, число, печать)



09 сентября 2021

План участка  
М 1 : 10000

Лесничество (лесопарк) Гатчинское  
 Участковое лесничество Заречское  
 Урочище (при наличии) -  
 Номер(а) лесного квартала 133  
 Номер(а) лесотаксационного выдела(выделов) 37  
 Масштаб 1:10 000



Площадь общая, га  
\_\_\_\_\_

**АОЗТ Рождественское**

Экспликация участка

Номера точек	Геодезические координаты		Азимуты линий, °	Длина линий, м		
	Геодезическая широта	Геодезическая долгота				
Привязка						
Естественный сервитут						
Объект						
Катег. Земель	Площадь участка, га	Номера точек	Геодезические координаты		Азимуты линий, °	Длина линий, м
			Геодез. широта	Геодез. Долгота		
Защитные	4,0000	1 - 2	59.34427	29.89176	308°	230
		2 - 3	59.34554	29.88855	297°	80
		3 - 4	59.34586	29.88729	53°	22
		4 - 5	59.34598	29.88760	113°	63
		5 - 6	59.34576	29.88863	58°	87
		6 - 7	59.34617	29.88994	7°	80
		7 - 8	59.34688	29.89011	98°	65
		8 - 9	59.34679	29.89124	135°	24
		9 - 10	59.34664	29.89154	200°	38
		10 - 11	59.34632	29.89131	130°	144
		11 - 1	59.34548	29.89325	212°	159

\* Геодезические координаты получены при помощи GARMIN GPSMAP 64st. В системе координат WGS 84

*Иван Иванович Иванов*  
 Подпись (расшифровка подписи)

*Иван Иванович Иванов* 2021г  
 дата

Расчетно-технологическая карта  
Технологическая операция

№ П/П	Вид операции	Срок выполнения	Количественные, качественные характеристики выполняемой работы	Ед.изм.	Объем	Используемые машины, орудия
1	Подготовительные работы	3кв. 2021г. - 2кв. 2022г.	Вывоз в натуре площади лесного участка	Га.	4,0000	Лента, топор, краска, нитемер, бензопила
			Маркировка площади	Га.	4,0000	Лента, топор, краска, нитемер
2	Расчистка участка	3кв. 2021г. - 2кв. 2022г.	Расчистка площадей от кустарника и мелколесья (густая поросль)	Га.	4,0000	Бензопила, бензокусторез
			Измельчение древесно-кустарниковой растительности	Га.	4,0000	Мульчер
3	Обработка почвы	3кв. 2021г. - 2кв. 2022г.	Нарезка борозд, полосная	Га.	4,0000	Трактор (Экскаватор) на гусеничном ходу, плуг ПКЛ-70 (или ПЛ-1)
4	Посадка, транспортировка и хранение посадочного материала	3кв. 2021г. - 2кв. 2022г.	транспортировка, хранение посадочного материала	Тыс.шт.	8,8000	А/М
			Копка ям вручную	Тыс.шт.	8,8000	Лопата, ямобур, меч колесова
			Посадка вручную Стандартные Сеянцы с ЗКС, Е	Тыс.шт.	8,8000	Меч колесова
5	Дополнение	по мере необходимости 2021 - 2022 год	транспортировка, хранение посадочного материала	Тыс.шт.	2,2000	А/М
			Копка ям вручную	Тыс.шт.	2,2000	Лопата, ямобур, меч колесова
			Посадка вручную Стандартные Сеянцы с ЗКС, Е	Тыс.шт.	2,2000	Меч колесова
6	Агротехнические уходы по годам	2022 - 2029 год	1-й год 2022 г.-однократный, ручная оправка растений от завала травой и почвой,выжимания морозом, осень агротехнический (удаление травянистой растительности)	Га.	4,0000	тяпка, бензокусторез
			2-й год 2023 г.: двух-кратный, весна ручная оправка растений от завала травой и почвой,выжимания морозом, осень агротехнический (удаление травянистой растительности)	Га.	4,0000	тяпка, бензокусторез
			3-й год 2024г.: двух-кратный, весна ручная оправка растений от завала травой и почвой,выжимания морозом, осень агротехнический (удаление травянистой растительности)	Га.	4,0000	тяпка, бензокусторез
			С 4-го по 8-й год по необходимости удаление древесной растительности	Га.	4,0000	тяпка, бензокусторез

7	Лесо-защитные мероприятия	-	Не проектируются	-	-	-
8	Противопожарные мероприятия	3 кв. 2021г. - 2 кв. 2022г.	Устройство противопожарной минерализованной полосы по периметру участка	м. пог.	992м.	Трактор (Экскаватор) на гусеничном ходу, плуг ПКЛ-70 (или ПЛ-1)
		2022 - 2029 год	2022-2025г. - ежегодное обновление мин. полос, далее по необходимости	м. пог.	992м.	

Потребность в посадочном материале всего:

11,000 тыс. шт.

В т.ч. На дополнение :

2,200 тыс. шт.