

«Утверждаю»
Начальник управления
Капитального строительства ООО «РусХимАльянс»

Горбунов А.Н.
По доверенности №КГС 04/120-2020 от 23.12.2020
«16» 09 2021 г.



ПРОЕКТ ЛЕСОРАЗВЕДЕНИЯ

Для компенсационного лесоразведения

Осень 2021 г. - Весна 2022 г.

по Договору аренды лесного участка № 1517/ДС-2020-01
от 21.01.2020 с ООО «РусХимАльянс», лесная декларация № 1-2020 от 30.06.2020г.

(№ и дата договора, распоряжения, соглашения, лесная декларация и др.)

Характеристика местоположения лесного участка

- | | | |
|--|---|-------------------------|
| 1.1. Лесничество | <u>Бокситогорское</u> | |
| 1.2. Участковое лесничество | <u>Вожанское</u> | |
| 1.3. Номер квартала | <u>94</u> | |
| 1.4. Номер выдела | <u>34</u> | |
| 1.5. Площадь участка, с точностью до 0,0000 га | | <u>2,0000</u> |
| 1.6. План участка, масштаб | <u>1:10000</u> | (прилагается к Проекту) |
| 2. Характеристика лесорастительных условий участка | | |
| 2.1. Лесорастительная зона | <u>таежная</u> | |
| 2.2. Лесной район | <u>Балтийско-Белозерский</u> | |
| 2.3. Целевое назначение лесов | <u>Защитные</u> | |
| 2.4. Рельеф | <u>равнинный</u> | |
| 2.5. Почва | <u>Влажные грубогумусные и торфянисто-грубогумусные суглинистые</u> | |
| | (тип, степень увлажнения, механический состав) | |
| 2.6. Тип леса (тип лесорастительных условий) | | <u>ЧВ/ВЗ</u> |
| 2.7. Категория площади лесоразведения | | <u>Сенокос</u> |
| | (сенокос, пашни, карьеры и др.) | |
| 2.8. Напочвенный покров | <u>Черника, брусника, хвощ, кукушкин лен</u> | |
| | (важнейшие растения-индикаторы) | |
| 2.9. Захламленность | <u>слабая</u> | |
| | (отсутствует, слабая, средняя, сильная) | |
| 2.10. Завалуненность, % (слабая, средняя, сильная) | | <u>слабая</u> |
| 2.11. Наличие малоценных пород | | <u>Береза</u> |
| 2.12. Характер и размещение оставленных деревьев и кустарников | | <u>Равномерное</u> |
| 2.13. Степень задернения почвы | <u>сильная</u> | |
| | слабая, средняя, сильная | |

2.14. Зараженность почвы вредителями, вид, шт./га в связи с отсутствием признаков заселения вредных организмов, обследование не проводилось

2.15. Гидрологические условия **высокий уровень грунтовых вод**

3. Обоснование проектируемого способа лесоразведения, породного состава восстанавливаемых лесов, сроки и способы лесоразведения

3.1. Вид проектируемого лесного насаждения для лесоразведения: **Хвойное чистое**

3.2. Культивируемые породы деревьев, тыс.шт./га: всего **2200,0** шт./га

в том числе главных (целевых) **С** **2200**

сопутствующих - **Нет** **0,0** шт./га

3.3. Подготовка лесного участка **вынос в натуру лесного участка**

(отграничение и оформление в натуре площади лесного участка по периметру столбами)

расчистка полос от древесно-кустарниковой растительности, измельчение порубочных остатков

(отвод лесного участка, отграничение и оформление в натуре площади лесного участка)

Расчистка участка **вручную, сплошная**

(полосная, сплошная)

Расстояние между центрами полос - м, ширина полос - м

Сроки проведения расчистки **3кв. 2021г. - 2кв. 2022г.**

Применяемые машины и орудия: **кустореж, бензопила, топор, тяпка**

гусеничный экскаватор

3.4. Обработка почвы **бороздами**

(полосами, бороздами, площадками, иное)

Размещение и размеры площадок, полос, борозд на площади и их

направление : **борозды через 3,0-5,0 м, прямолинейные или с плавным**

искривлением **Север-Юг**

Глубина обработки почвы **до 30 см**

Сроки проведения обработки почвы **3кв. 2021г. - 2кв. 2022г.**

Применяемые машины и орудия **ТДТ-55 с плугом ПЛ-1 или Гусеничный экскаватор, бензокустореж**

3.5. Метод и способ лесоразведения **ручная посадка Сеянцы с ЗКС**

(посадка сеянцами, саженцами, посадочным с ЗКС)

Сроки проведения работ **3кв. 2021г. - 2кв. 2022г.**

Применяемые машины и орудия **под посадочную трубу или меч «Колесова»**

Количество посадочных на 1 га **2,2** тыс. шт.

Схема смешения пород

Размещение посадочных : расстояние между центрами борозд (площадками, полосами)

3,0 - **5,0** м, в рядах (в площадках, в полосах), м

0,91м. - **1,52м.** , количество рядов в борозде **1** шт.

Потребность в посадочном материале на 1 га **2,2** тыс. шт.

(кг), и на всю площадь по породам **4,4000** тыс. шт. (кг).

3.6. Характеристика посадочного материала **Стандартные Сеянцы с ЗКС** **С**

2-3 лет, паспорт на посадочный

(сеянцы с закрытой корневой системой или с открытой корневой системой, саженцы, возраст (лет), N и дата паспорта на используемый посадочный материал)

3.7. Виды и способы ухода, их кратность:

1-й год 2022 г.-однократный, ручная оправка растений от завала травой и почвой, выжимания морозом, осень агротехнический (удаление травянистой растительности)

2-й год 2023 г.: двух-кратный, весна ручная оправка растений от завала травой и почвой, выжимания морозом, осень агротехнический (удаление травянистой растительности)

3-й год 2024г.: двух-кратный, весна ручная оправка растений от завала травой и почвой, выжимания морозом, осень агротехнический (удаление травянистой растительности)

С 4-го по 8-й год по необходимости удаление древесной растительности

Дополнение лесных культур производится с приживаемостью 25-85% и неравномерным отпадом по площади участка вне зависимости от приживаемости, по итогам инвентаризаций.

4. Противопожарные и защитные мероприятия

4.1. Проведения противопожарных мероприятий

устройство мин. полос шириной 1,4м протяженностью 575м.

(перечень мероприятий, объем работ, ширина и протяженность)

4.2. Уход за противопожарными объектами

2022-2025г. - ежегодное обновление мин. полос протяженностью 575м.

далее по необходимости

4.3. Борьба с вредителями, болезнями леса Не проектируется

(перечень мероприятий, объем работ)

5. Проектируемые показатели оценки качества лесоразведения для

признания работ по лесоразведению завершенными

5.1. Намечаемый год отнесения земель, предназначенных для лесоразведения, к землям, на которых расположены леса **2030 год**

5.2. Состав **10 С** 5.3. Средняя высота, **не менее** **1м.**

5.4. Возраст **10 лет**

5.5. Количество деревьев главных (целевых) пород не менее **2,0** тыс. шт./га

5.6. Приживаемость, % 1 год 96, 3 год 93, 5 год 88

5.7. Параметры лесных культур в возрасте 5 лет:

Количество деревьев культивируемых пород, тыс.шт./га, всего **2,0**

В том числе по породам **10 С**

Соотношение средних высот деревьев культивируемых пород

и естественно возобновившихся нежелательных пород: **1:1**

5.8. Характеристика созданного молодняка при отнесении к земель, предназначенных для лесоразведения, к землям, на которых расположены леса:

Количество деревьев главных (целевых) пород, не менее тыс.шт./га, всего **не менее 2,0**

В том числе по породам **10 С**

Соотношение средних высот деревьев культивируемых пород и

и естественно возобновившихся нежелательных пород: **1:1**

5.8. Намечаемые сроки обследования, годы **2022;** **2024;** **2026;** **2030**

К проекту прилагается:

1. План участка.

2. Расчетно-технологическая карта.

Проект составил:

Тем. директор Жилин В.А.

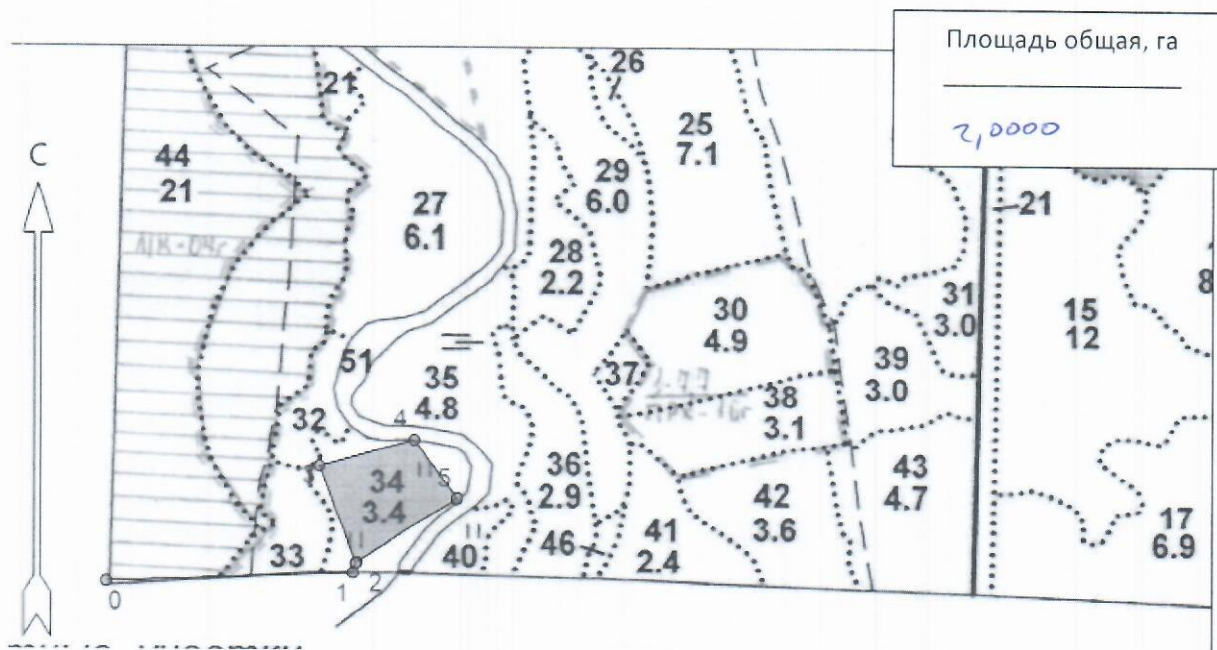
должность (Ф.И.О.) (подпись, число, печать)



7 сентября 2021

План участка
М 1 : 10000

Лесничество (лесопарк) Бокситогорское
 Участковое лесничество Вожанское
 Урочище (при наличии) -
 Номер(а) лесного квартала 94
 Номер(а) лесотаксационного выдела(выделов) 34
 Масштаб 1:10 000



Экспликация участка

Номера точек	Геодезические координаты		Азимуты линий, °	Длина линий, м		
	Геодезическая широта	Геодезическая долгота				
Привязка						
0 - 1	59° 15' 12.70000"	34° 53' 36.03054"	78° 00'	365		
1 - 2	59° 15' 13.11195"	34° 53' 59.10515"	6° 00'	15		
Объект						
Катег. Земель	Площадь участка, га	Номера точек	Геодезические координаты		Азимуты линий, °	Длина линий, м
			Геодез. широта	Геодез. Долгота		
Защитные	2,0000	2 - 3	59° 15' 13.57825"	34° 53' 59.36669"	329° 00'	150
		3 - 4	59° 15' 18.10696"	34° 53' 55.96632"	65° 00'	145
		4 - 5	59° 15' 19.32061"	34° 54' 04.82600"	133° 00'	105
		5 - 2	59° 15' 16.60874"	34° 54' 08.82322"	228° 00'	175

* Геодезические координаты получены при помощи GARMIN GPSMAP 64st. В системе координат WGS 84

Жилан В.И.
 Подпись (расшифровка подписи)

" 7 " сентября
 дата 2021г

Расчетно-технологическая карта
Технологическая операция

№ П/П	Вид операции	Срок выполнения	Количественные, качественные характеристики выполняемой работы	Ед.изм.	Объем	Используемые машины, орудия
1	Подготовительные работы	3кв. 2021г. - 2кв. 2022г.	Вынос в натуре площади лесного участка	Га.	2,0000	Лента, топор, краска, нитемер, бензопила
			Маркировка площади	Га.	2,0000	Лента, топор, краска, нитемер
2	Расчистка участка	3кв. 2021г. - 2кв. 2022г.	Расчистка площадей от кустарника и мелколесья (густая поросль)	Га.	2,0000	Бензопила, бензокусторез
			Измельчение древесно-кустарниковой растительности	Га.	2,0000	Мульчер
3	Обработка почвы	3кв. 2021г. - 2кв. 2022г.	Нарезка борозд, полосная	Га.	2,0000	Трактор (Экскаватор) на гусеничном ходу, плуг ПКЛ-70 (или ПЛ-1)
4	Посадка, транспортировка и хранение посадочного	3кв. 2021г. - 2кв. 2022г.	транспортировка, хранение посадочного материала	Тыс.шт.	4,4000	А/М
			Копка ям вручную	Тыс.шт.	4,4000	Лопата, ямбур, меч колесова
			Посадка вручную Стандартные Сеянцы с ЗКС, С	Тыс.шт.	4,4000	Меч колесова
5	Дополнение	по мере необходимости 2021 - 2022 год	транспортировка, хранение посадочного материала	Тыс.шт.	1,1000	А/М
			Копка ям вручную	Тыс.шт.	1,1000	Лопата, ямбур, меч колесова
			Посадка вручную Стандартные Сеянцы с ЗКС, С	Тыс.шт.	1,1000	Меч колесова
6	Агротехнические уходы по годам	2022 - 2029 год	1-й год 2022 г.-однократный, ручная оправка растений от завала травой и почвой,выжимания морозом, осень агротехнический (удаление травянистой растительности)	Га.	2,0000	тяпка, бензокусторез
			2-й год 2023 г.: двух-кратный, весна ручная оправка растений от завала травой и почвой,выжимания морозом, осень агротехнический (удаление травянистой растительности)	Га.	2,0000	тяпка, бензокусторез
			3-й год 2024г.: двух-кратный, весна ручная оправка растений от завала травой и почвой,выжимания морозом, осень агротехнический (удаление травянистой растительности)	Га.	2,0000	тяпка, бензокусторез
			С 4-го по 8-й год по необходимости удаление древесной растительности	Га.	2,0000	тяпка, бензокусторез

7	Лесо-защитные мероприятия	-	Не проектируются	-	-	-
8	Противопожарные мероприятия	3 кв. 2021г. - 2 кв. 2022г.	Устройство противопожарной минерализованной полосы по периметру участка	м. пог.	575м.	Трактор (Экскаватор) на гусеничном ходу, плуг ПКЛ-70 (или ПЛ-1)
		2022 - 2029 год	2022-2025г. - ежегодное обновление мин. полос, далее по необходимости	м. пог.	575м.	

Потребность в посадочном материале всего: 5,500 тыс. шт.
В т.ч. На дополнение : 1,100 тыс. шт.

«Утверждаю»
Начальник управления
Капитального строительства ООО «РусХимАльянс»
Горбунов А.Н.
По доверенности №КГС 04/120-2020 от 23.12.2020
«16» 09 2021 г.



ПРОЕКТ ЛЕСОРАЗВЕДЕНИЯ

для компенсационного лесоразведения

Осень 2021 г. - Весна 2022 г.

по Договору аренды лесного участка № 1517/ДС-2020-01
от 21.01.2020 с ООО «РусХимАльянс», лесная декларация № 1-2020 от 30.06.2020г.

(N и дата договора, распоряжения, соглашения, лесная декларация и др.)

Характеристика местоположения лесного участка

- | | | |
|--|--|-------------------------|
| 1.1. Лесничество | <u>Бокситогорское</u> | |
| 1.2. Участковое лесничество | <u>Вожанское</u> | |
| 1.3. Номер квартала | <u>116</u> | |
| 1.4. Номер выдела | <u>2</u> | |
| 1.5. Площадь участка, с точностью до 0,0000 га | | <u>1,0000</u> |
| 1.6. План участка, масштаб | <u>1:10000</u> | (прилагается к Проекту) |
| 2. Характеристика лесорастительных условий участка | | |
| 2.1. Лесорастительная зона | <u>таежная</u> | |
| 2.2. Лесной район | <u>Балтийско-Белозерский</u> | |
| 2.3. Целевое назначение лесов | <u>Защитные</u> | |
| 2.4. Рельеф | <u>равнинный</u> | |
| 2.5. Почва | <u>Влажные модергумусные подзолистые суглинистые</u> | |
| | (тип, степень увлажнения, механический состав) | |
| 2.6. Тип леса (тип лесорастительных условий) | | <u>КС/В2</u> |
| 2.7. Категория площади лесоразведения | | <u>Сенокос</u> |
| | (сенокос, пашни, карьеры и др.) | |
| 2.8. Напочвенный покров | <u>Кислица, злаковые, майник, вейник, сныть</u> | |
| | (важнейшие растения-индикаторы) | |
| 2.9. Захламленность | <u>слабая</u> | |
| | (отсутствует, слабая, средняя, сильная) | |
| 2.10. Завалуненность, % (слабая, средняя, сильная) | | <u>слабая</u> |
| 2.11. Наличие малоценных пород | | <u>Береза</u> |
| 2.12. Характер и размещение оставленных деревьев и кустарников | | <u>Равномерное</u> |
| 2.13. Степень задернения почвы | <u>сильная</u> | |
| | слабая, средняя, сильная | |

2.14. Зараженность почвы вредителями, вид, шт./га в связи с отсутствием признаков заселения вредных организмов, обследование не проводилось

2.15. Гидрологические условия **средний уровень грунтовых вод**

3. Обоснование проектируемого способа лесоразведения, породного состава восстанавливаемых лесов, сроки и способы лесоразведения

3.1. Вид проектируемого лесного насаждения для лесоразведения: **Хвойное чистое**

3.2. Культивируемые породы деревьев, тыс.шт./га: всего **2200,0** шт./га

в том числе главных (целевых) **С** **2200**

сопутствующих - **Нет** 0,0 шт./га

3.3. Подготовка лесного участка **вынос в натуру лесного участка**

(отграничение и оформление в натуре площади лесного участка по периметру столбами)

расчистка полос от древесно-кустарниковой растительности, измельчение порубочных остатков

(отвод лесного участка, отграничение и оформление в натуре площади лесного участка)

Расчистка участка **вручную, сплошная**

(полосная, сплошная)

Расстояние между центрами полос - м, ширина полос - м

Сроки проведения расчистки **3кв. 2021г. - 2кв. 2022г.**

Применяемые машины и орудия: **кусторез, бензопила, топор, тяпка**

гусеничный экскаватор

3.4. Обработка почвы **бороздами**

(полосами, бороздами, площадками, иное)

Размещение и размеры площадок, полос, борозд на площади и их

направление : **борозды через 3,0-5,0 м, прямолинейные или с плавным**
искривлением Север-Юг

Глубина обработки почвы **до 30 см**

Сроки проведения обработки почвы **3кв. 2021г. - 2кв. 2022г.**

Применяемые машины и орудия **ТДТ-55 с плугом ПЛ-1 или Гусеничный экскаватор, бензокусторез**

3.5. Метод и способ лесоразведения **ручная посадка Сеянцы с ЗКС**

(посадка сеянцами, саженцами, посадочным с ЗКС)

Сроки проведения работ **3кв. 2021г. - 2кв. 2022г.**

Применяемые машины и орудия **под посадочную трубу или меч «Колесова»**

Количество посадочных на 1 га **2,2** тыс. шт.

Схема смешения пород

Размещение посадочных : расстояние между центрами борозд (площадками, полосами)

3,0 - **5,0** м, в рядах (в площадках, в полосах), м

0,91м. - **1,52м.** , количество рядов в борозде **1** шт.

Потребность в посадочном материале на 1 га **2,2** тыс. шт.

(кг), и на всю площадь по породам **2,2000** тыс. шт. (кг).

3.6. Характеристика посадочного материала **Стандартные Сеянцы с ЗКС** **С**

2-3 лет, паспорт на посадочный

(сеянцы с закрытой корневой системой или с открытой корневой системой, саженцы, возраст (лет), N и дата паспорта на используемый посадочный материал)

3.7. Виды и способы ухода, их кратность:

1-й год 2022 г.-однократный, ручная оправка растений от завала травой и почвой, выжимания морозом, осень агротехнический (удаление травянистой растительности)

2-й год 2023 г.: двух-кратный, весна ручная оправка растений от завала травой и почвой, выжимания морозом, осень агротехнический (удаление травянистой растительности)

3-й год 2024г.: двух-кратный, весна ручная оправка растений от завала травой и почвой, выжимания морозом, осень агротехнический (удаление травянистой растительности)

С 4-го по 8-й год по необходимости удаление древесной растительности

Дополнение лесных культур производится с приживаемостью 25-85% и неравномерным отпадом по площади участка вне зависимости от приживаемости, по итогам инвентаризаций.

4. Противопожарные и защитные мероприятия

4.1. Проведения противопожарных мероприятий

устройство мин. полос шириной 1,4м протяженностью 726м.

(перечень мероприятий, объем работ, ширина и протяженность)

4.2. Уход за противопожарными объектами

2022-2025г. - ежегодное обновление мин. полос протяженностью 726м.

далее по необходимости

4.3. Борьба с вредителями, болезнями леса Не проектируется

(перечень мероприятий, объем работ)

5. Проектируемые показатели оценки качества лесоразведения для

признания работ по лесоразведению завершенными

5.1. Намечаемый год отнесения земель, предназначенных для лесоразведения, к землям, на которых расположены леса 2029 год

5.2. Состав 10 С 5.3. Средняя высота, не менее 1,1м.

5.4. Возраст 9 лет

5.5. Количество деревьев главных (целевых) пород не менее 2,0 тыс. шт./га

5.6. Приживаемость, % 1 год 96, 3 год 93, 5 год 88

5.7. Параметры лесных культур в возрасте 5 лет:

Количество деревьев культивируемых пород, тыс.шт./га, всего 2,0

В том числе по породам 10 С

Соотношение средних высот деревьев культивируемых пород и естественно возобновившихся нежелательных пород: 1:1

5.8. Характеристика созданного молодняка при отнесении к земель, предназначенных для лесоразведения, к землям, на которых расположены леса:

Количество деревьев главных (целевых) пород, не менее тыс.шт./га, всего не менее 2,0

В том числе по породам 10 С

Соотношение средних высот деревьев культивируемых пород и естественно возобновившихся нежелательных пород: 1:1

5.8. Намечаемые сроки обследования, годы 2022; 2024; 2026; 2029

К проекту прилагается:

1. План участка.

2. Расчетно-технологическая карта.

Проект составил:

Тем. директор Жилан В.А.

должность (Ф.И.О.) (подпись, число, печать)



07 сентября 2021.

План участка

М 1 : 10000

Лесничество (лесопарк)

Бокситогорское

Участковое лесничество

Вожанское

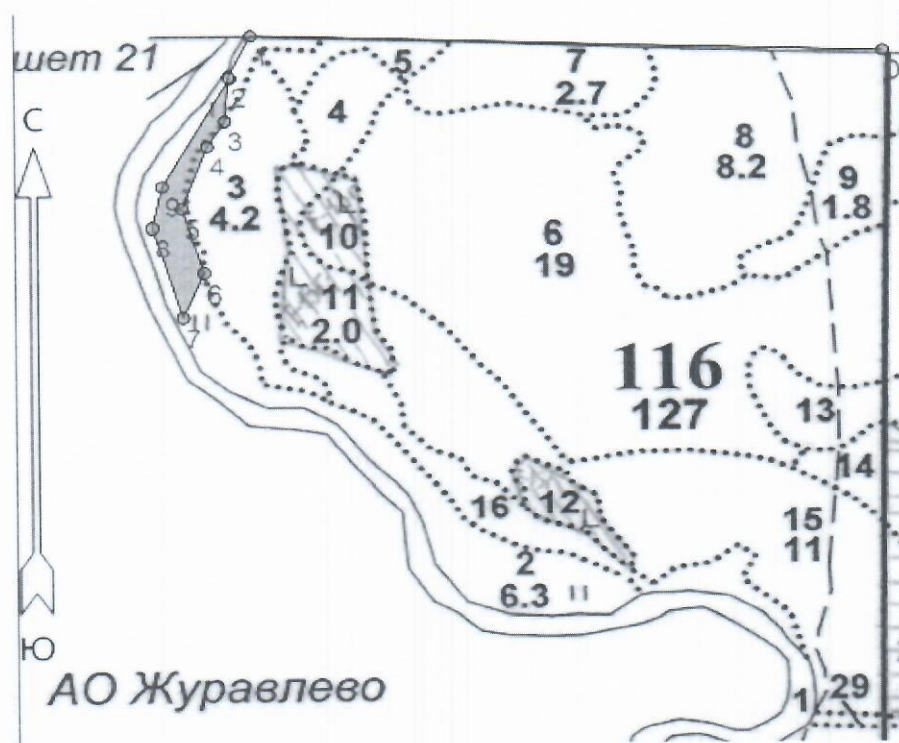
Урочище (при наличии)

116

Номер(а) лесотаксационного выдела(выделов)

2

Масштаб 1:10 000



Экспликация участка

Номера точек	Геодезические координаты		Азимуты линий, °	Длина линий, м		
	Геодезическая широта	Геодезическая долгота				
Привязка						
0 - 1	59° 23' 29.39251"	33° 48' 21.84766"	263°.00'	815		
1 - 2	59° 23' 30.08245"	33° 47' 30.12961"	198°.00'	65		
Объект						
Катег. Земель	Площадь участка, га	Номера точек	Геодезические координаты		Азимуты линий, °	Длина линий, м
			Геодез. широта	Геодез. Долгота		
Защитные	1,0000	2 - 3	59° 23' 28.20124"	33° 47' 28.28853"	176°.00'	63
		3 - 4	59° 23' 26.17014"	33° 47' 27.97475"	204°.00'	43
		4 - 5	59° 23' 24.99733"	33° 47' 26.50813"	192°.00'	94
		5 - 6	59° 23' 22.14994"	33° 47' 24.41842"	154°.00'	94
		6 - 7	59° 23' 19.25074"	33° 47' 26.21275"	196°.00'	66
		7 - 8	59° 23' 17.30707"	33° 47' 24.47404"	334°.00'	129
		8 - 9	59° 23' 21.28576"	33° 47' 22.01160"	4°.00'	59
		9 - 2	59° 23' 23.14856"	33° 47' 22.82223"	21°.00'	178

* Геодезические координаты получены при помощи GARMIN GPSMAP 64st. В системе координат WGS 84

Жилкин В.Г.
Подпись (расшифровка подписи)

7 сентября 2021г
дата

Расчетно-технологическая карта
Технологическая операция

№ П/П	Вид операции	Срок выполнения	Количественные, качественные характеристики выполняемой работы	Ед.изм.	Объем	Используемые машины, орудия
1	Подготовительные работы	3кв. 2021г. - 2кв. 2022г.	Вывос в натуру площади лесного участка	Га.	1,0000	Лента, топор, краска, нитемер, бензопила
			Маркировка площади	Га.	1,0000	Лента, топор, краска, нитемер
2	Расчистка участка	3кв. 2021г. - 2кв. 2022г.	Расчистка площадей от кустарника и мелколесья (густая поросль)	Га.	1,0000	Бензопила, бензокусторез
			Измельчение древесно-кустарниковой растительности	Га.	1,0000	Мульчер
3	Обработка почвы	3кв. 2021г. - 2кв. 2022г.	Нарезка борозд, полосная	Га.	1,0000	Трактор (Экскаватор) на гусеничном ходу, плуг ПКЛ-70 (или ПЛ-1)
4	Посадка, транспортировка и хранение посадочного	3кв. 2021г. - 2кв. 2022г.	транспортировка, хранение посадочного материала	Тыс.шт.	2,2000	А/М
			Копка ям вручную	Тыс.шт.	2,2000	Лопата, ямобур, меч колесова
			Посадка вручную Стандартные Сеянцы с ЗКС, С	Тыс.шт.	2,2000	Меч колесова
5	Дополнение	по мере необходимости 2021-2022 год	транспортировка, хранение посадочного материала	Тыс.шт.	0,5500	А/М
			Копка ям вручную	Тыс.шт.	0,5500	Лопата, ямобур, меч колесова
			Посадка вручную Стандартные Сеянцы с ЗКС, С	Тыс.шт.	0,5500	Меч колесова
6	Агротехнические уходы по годам	2022 - 2029 год	1-й год 2022 г.-однократный, ручная оправка растений от завала травой и почвой,выжимания морозом, осень агротехнический (удаление травянистой растительности)	Га.	1,0000	тяпка, бензокусторез
			2-й год 2023 г.: двух-кратный, весна ручная оправка растений от завала травой и почвой,выжимания морозом, осень агротехнический (удаление травянистой растительности)	Га.	1,0000	тяпка, бензокусторез
			3-й год 2024г.: двух-кратный, весна ручная оправка растений от завала травой и почвой,выжимания морозом, осень агротехнический (удаление травянистой растительности)	Га.	1,0000	тяпка, бензокусторез

			С 4-го по 8-й год по необходимости удаление древесной растительности	Га.	1,0000	тяпка, бензокусторез
7	Лесо-защитные мероприятия	-	Не проектируются	-	-	-
8	Противопожарные мероприятия	3 кв. 2021 г. - 2 кв. 2022 г.	Устройство противопожарной минерализованной полосы по периметру участка	м. пог.	726м.	Трактор (Экскаватор) на гусеничном ходу, плуг ПКЛ-70 (или ПЛ-1)
		2022 - 2029 год	2022-2025г. - ежегодное обновление мин. полос, далее по необходимости	м. пог.	726м.	

Потребность в посадочном материале всего: 2,750 тыс. шт.
В т.ч. На дополнение : 0,550 тыс. шт.