

«Утверждаю»

Представитель лесопользователя

Ген. директор ООО «ОРИОН» Майборода А.М.

«__» _____ 2020 г.



ПРОЕКТ

ЛЕСОРАЗВЕДЕНИЯ

для компенсационного лесоразведения

на весну-осень 2020 г.

по договорам аренды лесных участков №№ 1415кс-2019-05 от 13.05.2019 г. (ЛД 1-2019 от 15.08.2019 г.), 1446кс-2019-06 от 24.06.2019 г. (ЛД 1-2019 от 13.08.2019 г.), 1430кс-2019-05 от 31.05.2019 г. (ЛД 1-2019 от 20.08.2019 г.), 1413кс-2019-05 от 08.05.2019 г. (ЛД 1-2019 от 09.07.2019 г.), 1455кс-2019-05 от 16.07.2019 г. (ЛД 1-2019 от 10.10.2019 г.) арендатор лесных участков ООО «Орион».

(N и дата договора, распоряжения, соглашения, лесная декларация и др.)

Характеристика местоположения лесного участка

1.1. Лесничество: Любанское

1.2. Участковое лесничество: Шапкинское

1.3. Номер квартала: 77

1.4. Номер выдела: 5 - согласно уведомлений о согласовании выбранных участков Комитетом по природным ресурсам Ленинградской области (согласно корректировок в лесных планшетах 2020 года – выдел 3)

1.5. Площадь участка, с точностью до 0,0000 га: 14,1000 га

1.6. План участка, масштаб 1:10000 (прилагается к Проекту)

2. Характеристика лесорастительных условий участка

2.1. Лесорастительная зона: таежная

2.2. Лесной район: Балтийско-Белозерский

2.3. Целевое назначение лесов: защитные

2.4. Рельеф: равнинный

2.5. Почва: суглинистая, свежая

(тип, степень увлажнения, механический состав)

2.6. Тип леса (тип лесорастительных условий): А2

2.7. Категория площади лесоразведения: сенокос

(сенокос, пашни, карьеры и др.)

2.8. Напочвенный покров: разнотравье

(важнейшие растения-индикаторы)

2.9. Захламленность: отсутствует

(отсутствует, слабая, средняя, сильная)

2.10. Завалуненность, % (слабая, средняя, сильная): слабая – 5%.

2.11. Наличие малоценных пород: отсутствуют

2.12. Характер и размещение оставленных деревьев и кустарников: отсутствуют

2.13. Степень задернения почвы: сильная

(слабая, средняя, сильная)

3. Обоснование проектируемого способа лесоразведения, породного состава восстанавливаемых лесов, сроки и способы лесоразведения

3.1. Вид проектируемого лесного насаждения для лесоразведения: хвойное чистое

3.2. Культивируемые породы деревьев, тыс.шт./га: всего 2,0 тыс. шт./га

в том числе главных (целевых) – 2,0 тыс. шт./га; сопутствующих – тыс. шт./га

3.3. Подготовка лесного участка:

- отвод лесного участка (отграничение и оформление в натуре площади лесного участка по периметру столбами), маркировка линий будущих рядов лесных культур;

(отвод лесного участка, отграничение и оформление в натуре площади лесного участка)

Расчистка участка: не требуется

(полосная, сплошная)

Расстояние между центрами полос - м, ширина полос --- м,

Сроки проведения расчистки:---

Применяемые машины и орудия:---

3.4. Обработка почвы: бороздами

(полосами, бороздами, площадками, иное)

Размещение и размеры площадок, полос, борозд на площади и их направление: З-В

Глубина обработки почвы до 20 см

Сроки проведения обработки почвы апрель-сентябрь 2020 г.

3.5. Метод и способ лесоразведения: ручная посадка сеянцев с ЗКС.

(посадка сеянцами, саженцами, посадочным с ЗКС)

Сроки проведения работ: сентябрь 2020 г.

Применяемые машины и орудия: посадочная труба

Количество посадочных на 1 га 2,0 тыс. шт.

Схема смешения пород: С-С-С-С-С

Размещение посадочных : расстояние между рядами 5,0 м

(площадками, полосами), в рядах 1,6 м(в площадках, в полосах),

количество рядов в полосе - 2 шт.

Потребность в посадочном материале на 1 га 2,0 тыс. шт.

(кг), и на всю площадь по породам: сосна – 28,2 тыс. шт. (кг).

3.6. Характеристика посадочного материала: стандартные сеянцы сосны с закрытой корневой системой 2-3 лет, диаметр стволика у корневой шейки не менее – 2,0 мм, высота стволика не менее 12 см., паспорт № _____.

(сеянцы с закрытой корневой системой или с открытой корневой системой, саженцы, возраст (лет), N и дата паспорта на используемый посадочный материал)

3.7. Виды и способы ухода, их кратность:

2020 г. -2021 г.г.- однократный (ручная оправка растений от завала травой и почвой, заноса песком, выжимания морозом).

Лесоразведение и уход за лесами осуществляется ООО «ОРИОН» в соответствии с постановлением Правительства РФ от 07.05.2019 г. № 566 «Об утверждении Правил выполнения работ по лесовосстановлению или лесоразведению лицами, использующими леса в соответствии со статьями 43 - 46 Лесного кодекса Российской Федерации, и лицами, обратившимися с ходатайством или заявлением об изменении целевого назначения лесного участка», Сдача-приемка выполненных работ по лесоразведению у Арендатора производится уполномоченными органами в осенний период, но не позднее чем через год после выполнения работ по лесоразведению. После сдачи - приемки работ уход за лесными культурами на лесном участке Арендатором не предусмотрены.

4. Противопожарные и защитные мероприятия

4.1. Проведения противопожарных мероприятий: создание противопожарного барьера по периметру лесного участка в виде противопожарного проезда шириной 4,0 м протяженностью 3,155 км.

(перечень мероприятий, объем работ, ширина и протяженность)

4.2. Уход за противопожарными объектами: прочистка противопожарных минерализованных полос и их обновление (барьера) по мере необходимости.

(год ухода, перечень мероприятий, объем работ)

4.3. Борьба с вредителями, болезнями леса: визуальное наблюдение за состоянием лесных культур до отнесения земель, предназначенных для лесоразведения, к землям, на которых

расположены леса, При выявлении вредителей или болезней лесных культур, проведение лесопатологического обследования с дальнейшим выполнением рекомендуемых мероприятий.
(перечень мероприятий, объем работ)

5. Проектируемые показатели оценки качества лесоразведения для признания работ по лесоразведению выполненными

5.1. Намечаемый год отнесения земель, предназначенных для лесоразведения, к землям, на которых расположены леса 2027 г.

5.2. Состав: 10С. 5.3. Средняя высота 1,0 м

5.4. Возраст 8 лет

5.5. Количество деревьев главных (целевых) пород не менее 2,0 тыс. шт./га

5.6. Приживаемость, 1 год – 95 %, 3 год- 90 %, 5 год- 83 %.

5.7. Параметры лесных культур в возрасте 5 лет:

Количество деревьев культивируемых пород, тыс.шт./га, всего: 2,0

В том числе по породам: сосна – 2,0

Соотношение средних высот деревьев культивируемых пород и естественно возобновившихся нежелательных пород: - м.

5.8. Характеристика созданного молодняка при отнесении земель, предназначенных для лесоразведения, к землям, на которых расположены леса:

Количество деревьев главных (целевых) пород, не менее 2,0 тыс.шт./га

В том числе по породам: сосна -2,0

Соотношение средних высот деревьев культивируемых пород и естественно возобновившихся нежелательных пород: - .

5.8. Намечаемые сроки обследования выполняемые ООО «ОРИОН» - год: 2021 г..

К проекту прилагается:

1. План участка.

2. Расчетно-технологическая карта.

Проект составил:

Представитель арендатора лесного участка

Ген. директор ООО «ОРИОН» Майборода А.М.

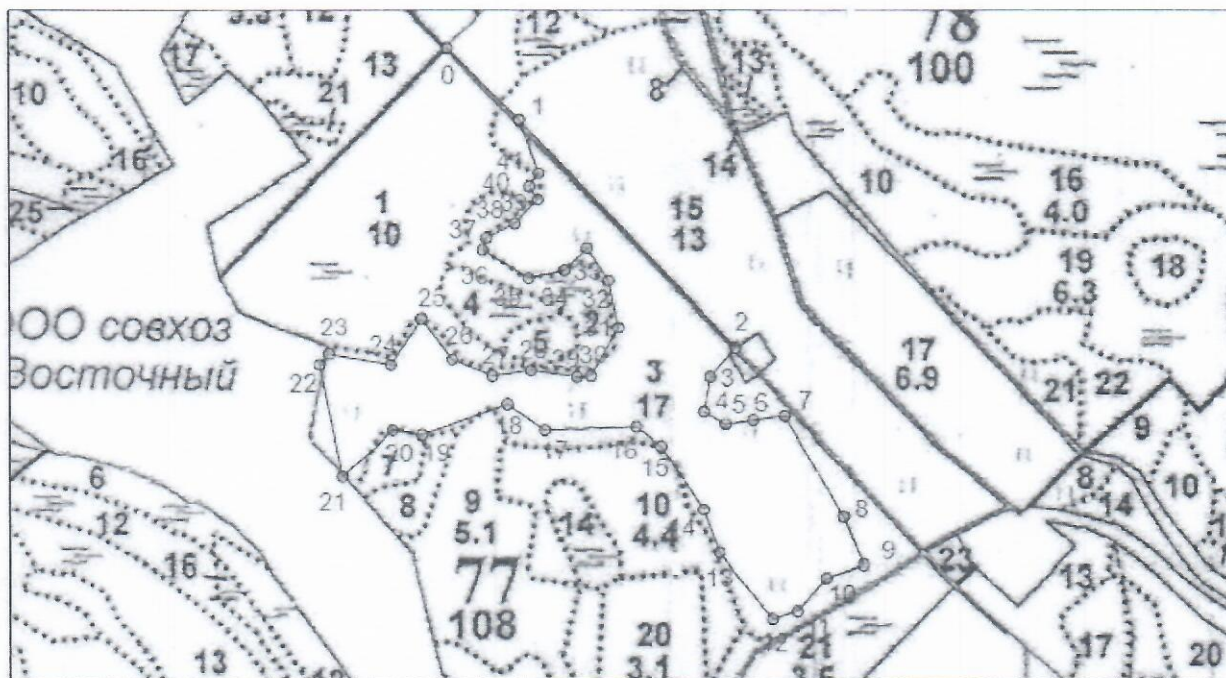
должность (Ф.И.О.)



2020 г.

План участка
М 1 : 10 000

Лесничество (лесопарк) Любанское
Участковое лесничество Шапкинское
Урочище (при наличии) ---
Номер(а) лесного квартала 77
Номер(а) лесотаксационного выдела 3
Масштаб 1:10000



Площадь общая, га		Площадь эксплуатационная, га					
14,1000		14,1000					
Экспликация объекта							
Номера точек		Направление Румбы (азимуты) линий, °		Длина линий, м			
Примечка							
0-1		ЮВ 55°		145,5			
Категория земель	Площадь участка, га	Номера точек	румбы линий, °	Длина линий, м	Номера точек	румбы линий, °	Длина линий, м
Сенокос	14,1000	1-2	ЮВ 55°	452,9	21-22	СЗ 21°	163,0
		2-3	ЮЗ 30°	56,0	22-23	СВ 31°	21,0
		3-4	ЮЗ 0°	49,8	23-24	ЮВ 89°	91,5
		4-5	ЮВ 69°	35,9	24-25	СВ 23°	81,0
		5-6	СВ 71°	39,9	25-26	ЮВ 46°	74,5
		6-7	СВ 72°	46,0	26-27	ЮВ 77°	62,6
		7-8	ЮВ 40°	169,1	27-28	СВ 72°	56,3
		8-9	ЮВ 32°	74,9	28-29	СВ 88°	66,7
		9-10	ЮЗ 61°	57,4	29-30	СВ 76°	19,9
		10-11	ЮЗ 31°	64,0	30-31	СВ 19°	80,9
		11-12	ЮЗ 63°	37,4	31-32	СЗ 21°	67,3
		12-13	СЗ 48°	121,6	32-33	СЗ 42°	56,8
		13-14	СЗ 29°	66,4	33-34	ЮЗ 34°	45,3
		14-15	СЗ 43°	110,9	34-35	ЮЗ 67°	52,8
		15-16	СЗ 62°	44,8	35-36	СЗ 68°	78,2
		16-17	ЮЗ 78°	130,6	36-37	СВ 7°	17,7
		17-18	СЗ 65°	65,6	37-38	СВ 54°	45,4
		18-19	ЮЗ 60°	131,0	38-39	СЗ 33°	49,1
		19-20	ЮЗ 83°	43,6	39-40	СЗ 42°	23,0
		20-21	ЮЗ 37°	98,6	40-41	СЗ 27°	22,5
20-21	ЮЗ 37°	98,6	41-1	СЗ 29°	83,1		

Представитель арендатора

Ген.директор ООО "Орион" _____ Майборода А.М.

Дата _____



Расчетно-технологическая карта.

Технологическая операция						Затраты, на га/на участок			
№ п/п	Вид операции	Срок выполнения	Количественные, качественные характеристики выполняемой работы	Ед. изм. (га, тыс. шт.)	Объем, га	Марка трактора, орудия, инструмента	Маш. см.	Чел. дн.	Тыс. руб.
1	Планировка, трассирование, регулирование гидрологического режима	-	-	-	-	-	-	-	-
2	Расчистка участка	-	-	-	-	-	-	-	-
3	Обработка почвы	2020 апрель-сентябрь г.	сплошная, бороздами на глубину до 20 см	га	14,1000	ТДТ-55 с ПЛ-1	-	-	-
4	Посадка, транспортировка и хранение посадочного материала	май- июль 2020 г.	ручная посадка семян сосны с ЗКС, 2,0 тыс. шт./га, транспортировка, хранение пос. материала	га	14,1000	посадочная труба	-	-	-
5	Дополнение						-	-	-
6	Агротехнические уходы по годам 2020 г.- 2021 г.	апрель-сентябрь	1-кратный, рыхление почвы с одновременным уничтожением травянистой и древесной растительности в рядах и междурядьях	га	14,1000	секор, тяпка	-	-	-
7	Лесозащитные мероприятия	-	а) предупредительные (лесопатологическое обследование при условии визуального выявления очагов вредителей и болезней) б) истребительные мероприятия	-	-	-	-	-	-
8	Противопожарные мероприятия	2020 апрель-сентябрь г.	создание противопожарных минерализованных полос (противопожарного барьера)	км	3,155	ТДТ-55 с ПЛ-1	-	-	-

Потребность в посадочном материале всего: 28,2 тыс.шт.

В т.ч. на дополнение: 0,0 тыс.шт.

Затраты на посадочный материал: тыс.руб.

«Утверждаю»

Представитель лесопользователя

Ген. директор ООО «ОРИОН» Майборода А.М.



2020 г.

ПРОЕКТ ЛЕСОРАЗВЕДЕНИЯ

для компенсационного лесоразведения

на весну-осень 2020 г.

по договорам аренды лесных участков №№ 1415кс-2019-05 от 13.05.2019 г. (ЛД 1-2019 от 15.08.2019 г.), 1446кс-2019-06 от 24.06.2019 г. (ЛД 1-2019 от 13.08.2019 г.), 1430кс-2019-05 от 31.05.2019 г. (ЛД 1-2019 от 20.08.2019 г.), 1413кс-2019-05 от 08.05.2019 г. (ЛД 1-2019 от 09.07.2019 г.), 1455кс-2019-05 от 16.07.2019 г. (ЛД 1-2019 от 10.10.2019 г.)

арендатор лесных участков ООО «Орион» по договорам аренды лесных участков

(N и дата договора, распоряжения, соглашения, лесная декларация и др.)

Характеристика местоположения лесного участка

- 1.1. Лесничество: Любанское
- 1.2. Участковое лесничество: Шапкинское
- 1.3. Номер квартала: 78
- 1.4. Номер выдела: **14** - согласно уведомлений о согласовании выбранных участков Комитетом по природным ресурсам Ленинградской области, (согласно корректировок в лесных планшетах 2020 года - выдел **15**)

1.5. Площадь участка, с точностью до 0,0000 га: 10,6517 га

1.6. План участка, масштаб 1:10000 (прилагается к Проекту)

2. Характеристика лесорастительных условий участка

- 2.1. Лесорастительная зона: таежная
- 2.2. Лесной район: Балтийско-Белозерский
- 2.3. Целевое назначение лесов: защитные
- 2.4. Рельеф: равнинный
- 2.5. Почва: суглинистая, свежая
(тип, степень увлажнения, механический состав)
- 2.6. Тип леса (тип лесорастительных условий): А2
- 2.7. Категория площади лесоразведения: сенокос (сенокос, пашни, карьеры и др.)
- 2.8. Напочвенный покров: разнотравье (важнейшие растения-индикаторы)
- 2.9. Захламленность: отсутствует (отсутствует, слабая, средняя, сильная)
- 2.10. Завалуненность, % (слабая, средняя, сильная): слабая – 5%.
- 2.11. Наличие малоценных пород: отсутствуют
- 2.12. Характер и размещение оставленных деревьев и кустарников: отсутствуют
- 2.13. Степень задернения почвы: сильная

2.14. Зараженность почвы вредителями, вид, шт./га: обследование не проводилось

2.15. Гидрологические условия: -

3. Обоснование проектируемого способа лесоразведения, породного состава восстанавливаемых лесов, сроки и способы лесоразведения

3.1. Вид проектируемого лесного насаждения для лесоразведения: хвойное чистое

3.2. Культивируемые породы деревьев, тыс.шт./га: всего 2,0 тыс. шт./га в том числе главных (целевых) – 2,0 тыс. шт./га; сопутствующих – тыс. шт./га

3.3. Подготовка лесного участка:

- отвод лесного участка(отграничение и оформление в натуре площади лесного участка по периметру столбами), маркировка линий будущих рядов лесных культур;

(отвод лесного участка, отграничение и оформление в натуре площади лесного участка)

Расчистка участка: не требуется

(полосная, сплошная)

Расстояние между центрами полос - м, ширина полос --- м,

Сроки проведения расчистки:---

Применяемые машины и орудия:---

3.4. Обработка почвы: бороздами

(полосами, бороздами, площадками, иное)

Размещение и размеры площадок, полос, борозд на площади и их направление: З-В

Глубина обработки почвы до 20 см

Сроки проведения обработки почвы апрель-сентябрь 2020 г.

3.5. Метод и способ лесоразведения: ручная посадка сеянцев с ЗКС.

(посадка сеянцами, саженцами, посадочным с ЗКС)

Сроки проведения работ: сентябрь 2020 г.

Применяемые машины и орудия: посадочная труба

Количество посадочных на 1 га 2,0 тыс. шт.

Схема смешения пород: С-С-С-С-С

Размещение посадочных : расстояние между рядами 5,0 м

(площадками, полосами), в рядах 1,6 м(в площадках, в полосах), количество рядов в полосе - 2 шт.

Потребность в посадочном материале на 1 га 2,0 тыс. шт.

(кг), и на всю площадь по породам: сосна – 21,303 тыс. шт. (кг).

3.6. Характеристика посадочного материала: стандартные сеянцы сосны с закрытой корневой системой 2-3 лет, диаметр стволика у корневой шейки не менее – 2,0 мм, высота стволика не менее 12 см., паспорт № _____.

(сеянцы с закрытой корневой системой или с открытой корневой системой, саженцы, возраст (лет), N и дата паспорта на используемый посадочный материал)

3.7. Виды и способы ухода, их кратность:

2020 г. -2021 г.г.- однократный (ручная оправка растений от завала травой и почвой, заноса песком, выжимания морозом).

Лесоразведение и уход за лесами осуществляется ООО «ОРИОН» в соответствии с постановлением Правительства РФ от 07.05.2019 г. № 566 «Об утверждении Правил выполнения работ по лесовосстановлению или лесоразведению лицами, использующими леса в соответствии со статьями 43 - 46 Лесного кодекса Российской Федерации, и лицами, обратившимися с ходатайством или заявлением об изменении целевого назначения лесного участка», Сдача-приемка выполненных работ по лесоразведению у Арендатора производится уполномоченными органами в осенний период, но не позднее чем через год после выполнения работ по лесоразведению. После сдачи - приемки работ уход за лесными культурами на лесном участке Арендатором не предусмотрены.

4. Противопожарные и защитные мероприятия

4.1. Проведения противопожарных мероприятий: создание противопожарного барьера по периметру лесного участка в виде противопожарного проезда шириной 4,0 м протяженностью 2,273 км.

(перечень мероприятий, объем работ, ширина и протяженность)

4.2. Уход за противопожарными объектами: прочистка противопожарных минерализованных полос и их обновление (барьера) по мере необходимости.

(год ухода, перечень мероприятий, объем работ)

4.3. Борьба с вредителями, болезнями леса: визуальное наблюдение за состоянием лесных

культур до отнесения земель, предназначенных для лесоразведения, к землям, на которых расположены леса, При выявлении вредителей или болезней лесных культур, проведение лесопатологического обследования с дальнейшим выполнением рекомендуемых мероприятий.
(перечень мероприятий, объем работ)

5. Проектируемые показатели оценки качества лесоразведения для признания работ по лесоразведению завершенными

5.1. Намечаемый год отнесения земель, предназначенных для лесоразведения, к землям, на которых расположены леса 2027 г.

5.2. Состав: 10С. 5.3. Средняя высота 1,0 м

5.4. Возраст 8 лет

5.5. Количество деревьев главных (целевых) пород не менее 2,0 тыс. шт./га

5.6. Приживаемость, 1 год – 95 %, 3 год- 90 %, 5 год- 83 %.

5.7. Параметры лесных культур в возрасте 5 лет:

Количество деревьев культивируемых пород, тыс.шт./га, всего: 2,0

В том числе по породам: сосна – 2,0

Соотношение средних высот деревьев культивируемых пород и естественно возобновившихся нежелательных пород: - м.

5.8. Характеристика созданного молодняка при отнесении земель, предназначенных для лесоразведения, к землям, на которых расположены леса:

Количество деревьев главных (целевых) пород, не менее 2,0 тыс.шт./га

В том числе по породам: сосна -2,0

Соотношение средних высот деревьев культивируемых пород и естественно возобновившихся нежелательных пород: - .

5.8. Намечаемые сроки обследования, ООО «ОРИОН»: 2021 г.

К проекту прилагается:

1. План участка.

2. Расчетно-технологическая карта.

Проект составил:

Представитель арендатора лесного участка

Ген. директор ООО «ОРИОН» Майборода А.М.

должность (Ф.И.О.)



(подпись, число, печать)

2020 г.

Расчетно-технологическая карта.

Технологическая операция						Затраты, на га/на участок			
№ п/п	Вид операции	Срок выполнения	Количественные, качественные характеристики выполняемой работы	Ед. изм. (га, тыс. шт.)	Объем, га	Марка трактора, орудия, инструмента	Маш. см.	Чел. дн.	Тыс. руб.
1	Планировка, трассирование, регулирование гидрологического режима	-	-	-	-	-	-	-	-
2	Расчистка участка	-	-	-	-	-	-	-	-
3	Обработка почвы	апрель-сентябрь 2020 г.	сплошная, бороздами на глубину до 20 см	га	10,6517	ТДТ-55 с ПЛ-1	-	-	-
4	Посадка, транспортировка и хранение посадочного материала	сентябрь 2020 г.	ручная посадка сеянцев сосны с ЗКС, 2,0 тыс. шт./га, транспортировка, хранение пос. материала	га	10,6517	посадочная труба	-	-	-
5	Дополнение						-	-	-
6	Агротехнические уходы по годам 2020 г.- 2021 г.	апрель-сентябрь	1-кратный, рыхление почвы с одновременным уничтожением травянистой и древесной растительности в рядах и междурядьях	га	10,6517	секор, тяпка	-	-	-
7	Лесозащитные мероприятия	-	а) предупредительные (лесопатологическое обследование при условии визуального выявления очагов вредителей и болезней) б) истребительные мероприятия	-	-	-	-	-	-
8	Противопожарные мероприятия	апрель-сентябрь 2020 г.	создание противопожарных минерализованных полос (противопожарного барьера)	км	2,273	ТДТ -55 с ПЛ-1	-	-	-

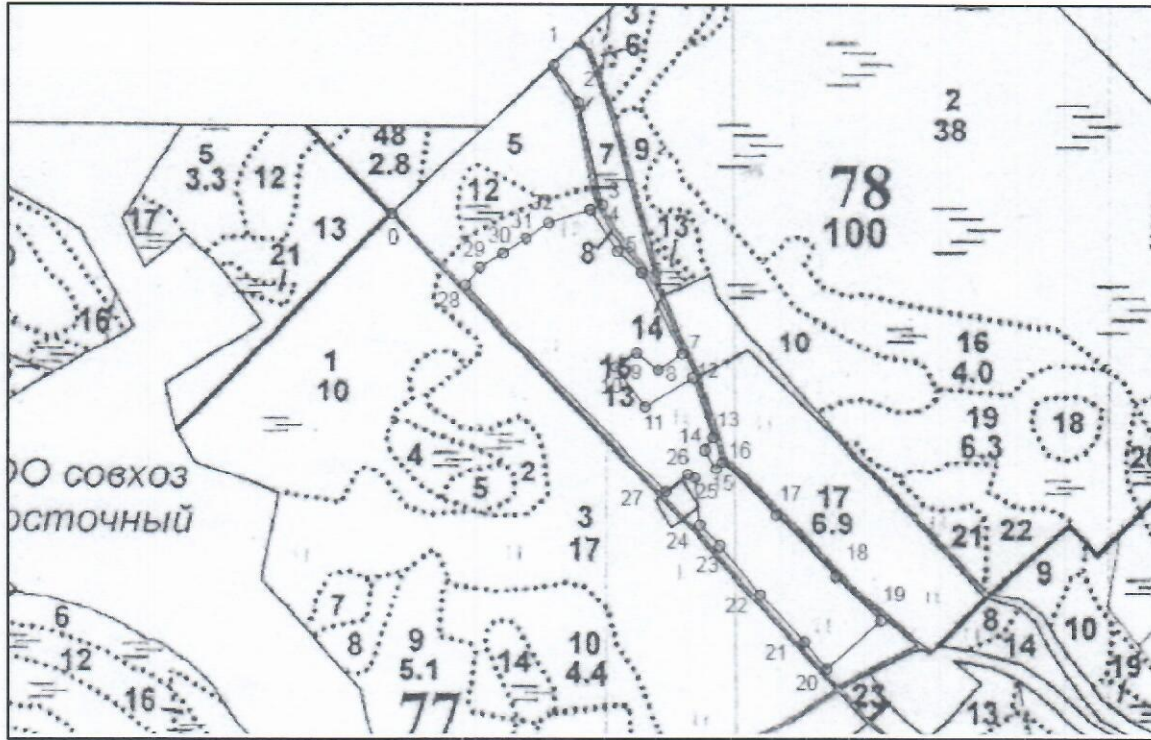
Потребность в посадочном материале всего: 21,303 тыс.шт.

В т.ч. на дополнение: 0,0 тыс.шт.

Затраты на посадочный материал: тыс.руб.

План участка
М 1 : 10 000

Лесничество (лесопарк) Любанское
Участковое лесничество Шапкинское
Урочище (при наличии) ---
Номер(а) лесного квартала 78
Номер(а) лесотаксационного выдела 15
Масштаб 1:10000



Площадь общая, га		Площадь эксплуатационная, га					
10,6517		10,6517					
Экспликация объекта							
Номера точек		Направление Румбы (азимуты) линий, °		Длина линий, м			
Приписка							
0-1		СВ 37°		342			
Категория земель	Площадь участка, га	Номера точек	румбы линий, °	Длина линий, м	Номера точек	румбы линий, °	Длина линий, м
Сенокос	10,6517	1-2	ЮВ 43°	70	17-18	ЮВ 55°	130
		2-3	ЮВ 23°	164	18-19	ЮВ 56°	96
		3-4	ЮЗ 58°	21	19-20	ЮЗ 38°	112
		4-5	ЮВ 44°	75	20-21	СЗ 49°	54
		5-6	ЮВ 59°	50	21-22	СЗ 53°	100
		6-7	ЮВ 37°	137	22-23	СЗ 51°	94
		7-8	ЮЗ 46°	45	23-24	СЗ 54°	44
		8-9	СЗ 61°	43	24-25	СЗ 16°	74
		9-10	ЮЗ 46°	39	25-26	СЗ 71°	12
		10-11	ЮВ 46°	77	26-27	ЮЗ 41°	44
		11-12	СВ 48°	87	27-28	СЗ 54°	444
		12-13	ЮВ 28°	99	28-29	СВ 29°	34
		13-14	ЮЗ 24°	22	29-30	СВ 49°	42
		14-15	ЮВ 39°	34	30-31	СВ 47°	42
15-16	СВ 28°	15	31-32	СВ 48°	42		
16-17	ЮВ 34°	118	32-4	СВ 62°	68		

Представитель арендатора
Ген. директор ООО "Орбон" _____
Дата _____

Майборода А.М.

