

«Утверждаю»

Генеральный директор
ООО «КСВ «Агрострой»
Александрова Э.А.

2021 г.

**ПРОЕКТ
ЛЕСОРАЗВЕДЕНИЯ**
для компенсационного лесоразведения
на осень 2021 г.



по Договору аренды лесного участка № 324/К-2019-07 от 16.07.2019г. с ООО «КСВ Агрострой»

наименование исполнителя работ или лесопользователя (N и дата договора, распоряжения, соглашения, лесная декларация и др.)

1. Характеристика местоположения лесного участка:

- 1.1. Лесничество - Гатчинское
- 1.2. Участковое лесничество - Дружносельское
- 1.3. Номер квартала - 33
- 1.4. Номер выдела - 19
- 1.5. Площадь участка, с точностью до 0,0000 га 1,5000
- 1.6. План участка, масштаб 1:10000 (прилагается к Проекту)

2. Характеристика лесорастительных условий участка:

- 2.1. Лесорастительная зона - Таежная
- 2.2. Лесной район - Балтийско-белозерский таежный район
- 2.3. Целевое назначение лесов - Защитные леса
- 2.4. Рельеф - Равнинный
- 2.5. Почва – Хорошо дренированная равнина, почвы модергумусные, подзолистые и суглинистые
(тип, степень увлажнения, механический состав)
- 2.6. Тип леса (тип лесорастительных условий) - нет
- 2.7. Категория площади лесоразведения - сенокос
(сенокос, пашни, карьеры и др.)
- 2.8. Напочвенный покров – Злаки (тимофеевка луговая, клевер, овсяница луговая)
(важнейшие растения-индикаторы)
- 2.9. Захламленность - Отсутствует
(отсутствует, слабая, средняя, сильная)
- 2.10. Завалуненность, % (слабая, средняя, сильная) - Слабая
- 2.11. Наличие малоценных пород - Нет
- 2.12. Характер и размещение оставленных деревьев и кустарников - Нет
- 2.13. Степень задернения почвы - Средняя
слабая, средняя, сильная
- 2.14. Зараженность почвы вредителями, вид, шт./га – При предварительном осмотре участка присутствие признаков заселения на площади вредных организмов не обнаружено
- 2.15. Гидрологические условия – С южной стороны участка протекает река Ордеж

3. Обоснование проектируемого способа лесоразведения, породного состава восстанавливаемых лесов, сроки и способы лесоразведения:

- 3.1. Вид проектируемого лесного насаждения для лесоразведения - чистые лесные культуры ели европейской
- 3.2. Культивируемые породы деревьев, тыс.шт./га: всего – ель 2,0 т.шт/га
в том числе главных (цельвых) Ель 2,0т шт/га; на всю площадь -3,0т.шт
сопутствующих _____ --- _____

3.3. Подготовка лесного участка - Отвод лесного участка, отграничение в натуре

(отвод лесного участка, отграничение и оформление в натуре площади лесного участка)

Расчистка участка - не требуется

(полосная, сплошная)

Расстояние между центрами полос --- м, ширина полос --- м,

Сроки проведения расчистки ---

Применяемые машины и орудия _____

3.4. Обработка почвы - Механизованная, бороздами в два отвала

(полосами, бороздами, площадками, иное)

Размещение и размеры площадок, полос, борозд на площади и их

направление - Вспашка сплошных, прямолинейных параллельных борозд, между центрами борозд от 4 м. до 6м, направление борозд с СЗ на ЮВ.

Глубина обработки почвы - глубина обработки 15-20 см

Сроки проведения обработки почвы - лето 2021 год

Применяемые машины и орудия - Трактор ГДТ-55 в сцепке с плугом ПКЛ-70

3.5. Метод и способ лесоразведения - Посадка сеянцами ЗКС, вручную под меч

Колесова или посадочной трубой

(посадка сеянцами, саженцами, посадочным с ЗКС)

Сроки проведения работ - осень - 2021 года

Применяемые машины и орудия - Ручная посадка сеянцев под меч Колесова или посадочной трубой

Количество посадочных на 1 га - 2,0 тыс. шт.

Схема смешения пород - Е-Е-Е-Е

Размещение посадочных : расстояние между рядами

(площадками, полосами) от 4 м до 6м, в рядах (в площадках, в полосах), от 0,8м до 1,0 м,

количество рядов в полосе 1 шт.

Потребность в посадочном материале на 1 га 2,0 тыс. шт.

(кг), и на всю площадь по породам - 3,0 тыс. шт. (кг).

3.6. Характеристика посадочного материала - стандартные 2-х или 3-х летние сеянцы

Ели обыкновенной с закрытой корневой системой, паспорт №

от 2021 г.

(сеянцы с закрытой корневой системой или с открытой корневой системой, саженцы, возраст (лет), N и дата паспорта на используемый посадочный материал)

3.7. Виды и способы ухода, их кратность:

1-й год 2022 г. - два раза в течении года (весной - ручная оправка растений от завала травой и почвой, выжимания морозом; осенью - уничтожение травянистой и древесно-кустарниковой растительности в рядах и между рядами, дополнение культур (ели обыкновенной) при

необходимости, в соответствии с рекомендациями на основании инвентаризации, проведенной Гатчинским лесничеством-филиалом ЛОГКУ «Леноблес» при приживаемости 85%);

2-й год 2023 г. - два раза в течении года (весной - ручная оправка растений от завала травой и почвой, выжимания морозом; осенью - уничтожение травянистой и древесно-кустарниковой растительности в рядах и между рядами, дополнение культур (ели обыкновенной) при

необходимости, в соответствии с рекомендациями на основании инвентаризации, проведенной Гатчинским лесничеством-филиалом ЛОГКУ «Леноблес» при приживаемости 85%);

3-й год 2024 г. - два раза в течении года (весной - ручная оправка растений от завала травой и почвой, выжимания морозом; осенью - рыхление почвы с одновременным уничтожением травянистой и древесно-кустарниковой растительности в рядах и между рядами, подавление, скашивание растительности механическим путем);

4-й год 2025 г. - при необходимости (в соответствии с рекомендациями на основании инвентаризации, проведенной Гатчинским лесничеством-филиалом ЛОГКУ «Леноблес»);

5-й год 2026 г. - при необходимости (в соответствии с рекомендациями на основании инвентаризации, проведенной Гатчинским лесничеством-филиалом ЛОГКУ «Леноблес»);

6-й год 2027 г. - при необходимости (в соответствии с рекомендациями на основании инвентаризации, проведенной Гатчинским лесничеством-филиалом ЛОГКУ «Леноблес»);

7-й год 2028 г. - при необходимости (в соответствии с рекомендациями на основании инвентаризации, проведенной Гатчинским лесничеством-филиалом ЛОГКУ «Леноблес»);

8-й год 2029 г. - при необходимости (в соответствии с рекомендациями на основании инвентаризации, проведенной Гатчинским лесничеством-филиалом ЛОГКУ «Леноблес»);

4. Противопожарные и защитные мероприятия:

4.1. Проведения противопожарных мероприятий - Создание минерализованной полосы с северной стороны шириной 1,4 м протяженностью 455 м

(перечень мероприятий, объем работ, ширина и протяженность)

4.2. Уход за противопожарными объектами - в первые три года ежегодное обновление противопожарных минерализованных полос, далее по необходимости

(год ухода, перечень мероприятий, объем работ)

4.3. Борьба с вредителями, болезнями леса Визуальное наблюдение за состоянием лесных культур до отнесения земель, предназначенных для лесоразведения, к землям на которых расположены леса. При выявлении вредителей или болезней лесных культур, проведение лесопатологического обследования с дальнейшим проведением рекомендуемых мероприятий.

(перечень мероприятий, объем работ)

5. Проектируемые показатели оценки качества лесоразведения для признания работ по лесоразведению завершенными:

5.1. Намечаемый год отнесения земель, предназначенных для лесоразведения, к землям, на которых расположены леса **2030 год**

5.2. Состав **10Е** 5.3. Средняя высота, **0,7 м**

5.4. Возраст **9 лет**

5.5. Количество деревьев главных (целевых) пород не менее **1,7** тыс. шт./га

5.6. Приживаемость, % 1 год **96%**, 3 год **90%**, 5 год **85%**

5.7. Параметры лесных культур в возрасте 5 лет:

Количество деревьев культивируемых пород, тыс.шт./га, всего **2,1**

В том числе по породам **Е 2,1**

Соотношение средних высот деревьев культивируемых пород и естественно возобновившихся нежелательных пород: **1:1**

5.8. Характеристика созданного молодняка при отнесении к земель, предназначенных для лесоразведения, к землям, на которых расположены леса:

Количество деревьев главных (целевых) пород, не менее тыс.шт./га, всего **1,7**

В том числе по породам **Е 1,7**

Соотношение средних высот деревьев культивируемых пород и естественно возобновившихся нежелательных пород: **1:1**

5.8. Намечаемые сроки обследования, годы **2022г., 2023г., 2025г., 2030 г.**

К проекту прилагается:

1. План участка.
2. Расчетно-технологическая карта.

Проект составил:

И.И. Гурин *И.И. Гурин* *И.И. Гурин* *И.И. Гурин*

должность (Ф.И.О.) (подпись, число, печать)



Расчетно-технологическая карта.

Технологическая операция							Затраты, на га/на участок		
№ п/п	Вид операции	Срок выполнения	Количественные, качественные характеристики выполняемой работы	Ед. изм. (га, тыс. шт.)	Объем га	Марка трактора, орудия, инструмента	Маш. см.	Чел. дн.	Тыс. руб.
1	Планировка, трассирование, регулирование гидрологического режима								
2	Расчистка участка								
3	Обработка почвы	Лето 2021г.	Вспашка сплошных, прямолинейных параллельных борозд, между центрами борозд от 4 до 6 м., глубиной 15-20 см, направление борозд с СЗ на ЮВ.	Га.	1,5	ТДТ-55 ПКЛ-1			
4	Посадка, транспортировка и хранение посадочного материала	Осень 2021г.	Ручная посадка под меч Колесова или посадочной трубой 2-х или 3-х летних сеянцев в пласт борозды с размещением в ряду через от 0,8м до 1,0 м. Перевозка посадочного материала на л/к площадь	Тыс. шт.	3,0	Меч Колесова УАЗ-390945			
5	Дополнение		По мере потребности	Т.шт	-				
6	Агротехнические уходы по годам	2022-2029гг.	Ручная оправка растений от завала травой и почвой, заноса песком, выжимания морозом. Рыхление почвы с одновременным уничтожением травянистой и древесной растительности в рядах культур и между рядами. Уничтожение или предупреждение появления травянистой и нежелательной древесной растительности.	Га.	1,5	Тяпка, лопата, мотыга, триммер			
7	Лесозащитные мероприятия	2022-2029гг.	а) Предупредительные мероприятия (лесопатологические обследования при условии визуального выявления очагов вредителей и болезней) б) истребительные мероприятия	Га.	1,5				
8	Противопожарные мероприятия	2021-2029гг.	Создание противопожарных минерализованных полос (противопожарного барьера)	м	455	ТДТ-55 ПТЛ-1			

Потребность в посадочном материале всего: 3,0 тыс.шт.

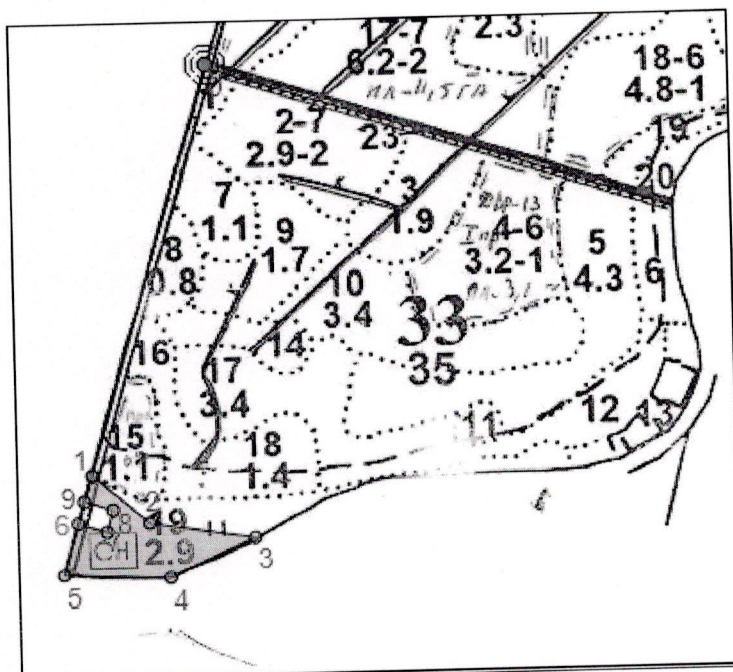
В т.ч. на дополнение: _____ тыс.шт.

Затраты на посадочный материал: _____ тыс.руб.

План участка
М 1:10 000

Лесничество (лесопарк)	Гатчинское
Участковое лесничество	Дружносельское
Урочище (при наличии)	х
Номер(а) лесного квартала	33
Номер(а) лесотаксационного выдела	19
Масштаб	1:10000

Площадь общая, га
1,5000




Экспликация объекта

Номера точек	Геодезические координаты*		Направление румбы (азимуты) линий, °	Длина линий, м		
	Геодезическая широта	Геодезическая долгота				
Привязка						
0 - 1	370495.64	2209357.62	188°.30'	568.5		
Объект						
Катег. земель	Площадь участка, га	Номера точек	Геодезические координаты		Направление румбы (азимуты) линий, °	Длина линий, м
			Геодезическая широта	Геодезическая долгота		
Земли лесного фонда	1,5000	1 - 2	369951.46	2209190.84	122°.00'	98.0
		2 - 3	369887.61	2209265.43	91°.00'	140.0
		3 - 4	369864.20	2209403.83	237°.00'	123.5
		4 - 5	369813.64	2209290.89	264°.00'	141.5
		5 - 6	369820.59	2209149.27	8°.30'	72.0
		6 - 7	369889.35	2209170.25	99°.00'	40.0
		7 - 8	369877.19	2209208.29	8°.00'	30.0

		8 - 9	369905.94	2209216.81	279°.00'	39.5
		9 - 1	369917.74	2209179.12	10°.30'	35.5

* - Геодезические координаты получены при помощи Garmin GPSMAP 64 в системе координат МСК-47 зона 2


Подпись (расшифровка подписи)

Дата 18.08.2021.

