

**ПРОЕКТ
ЛЕСОВОССТАНОВЛЕНИЯ
(создание лесных культур)
на весну осень 2021 г.**

Главная порода Ель
Вид культур сплошные

(сплошные, подпологовые, реконструкция)

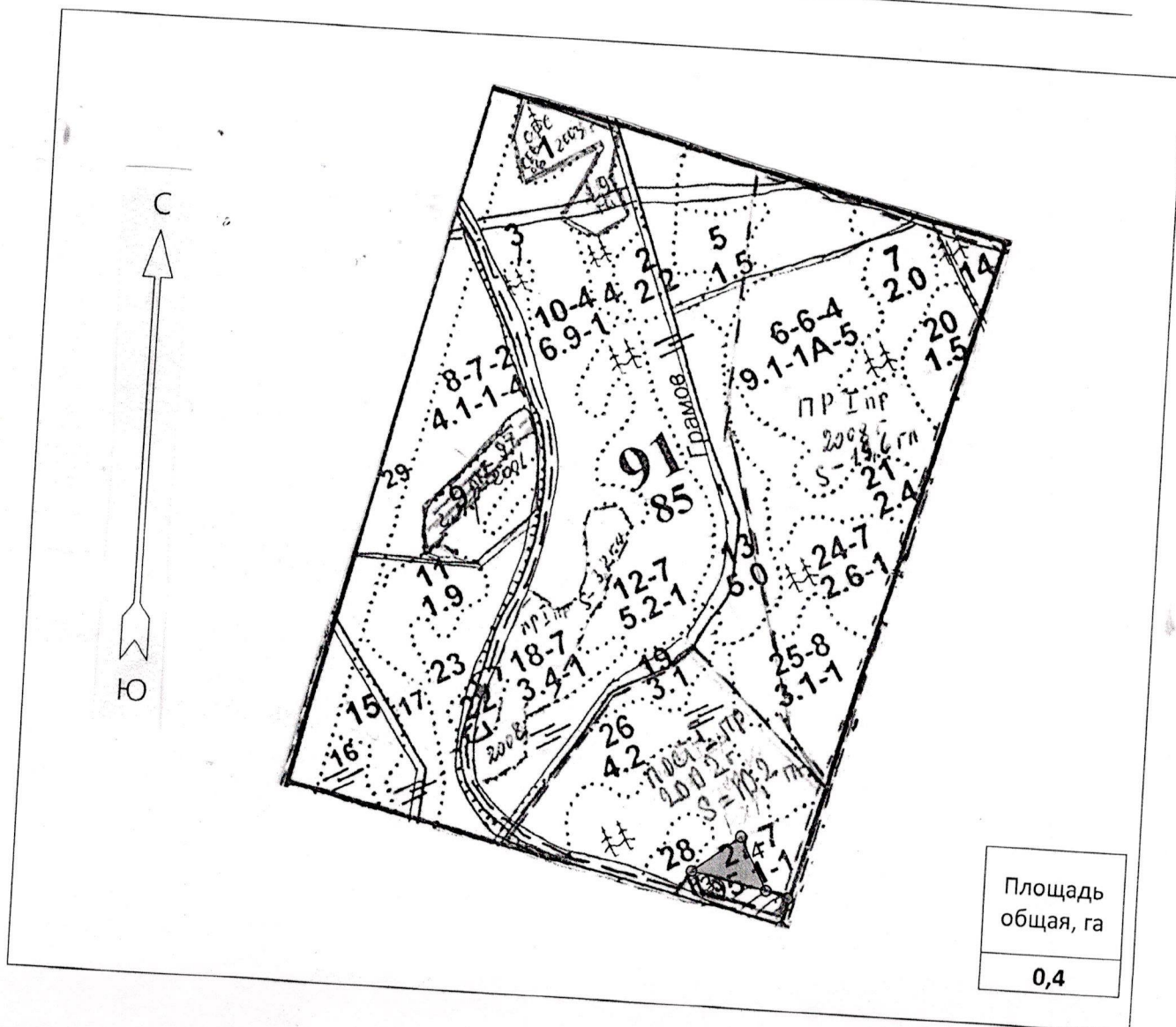
Арендатор лесного участка ООО «ЛПК», Договор аренды №2-2008-12-83-3 от 10.12.2008 г.
декларация № 5 от 29 октября 2018 года

(наименование, № дог. аренды, декларация, дата)

Площадь участка - **0,4 га**

План участка

Лесничество (лесопарк) Гатчинское
Участковое лесничество Дивенское
Урочище (при наличии) _____
Номер (а) лесного квартала 91
Номер (а) лесотаксационного выдела 27
Масштаб 10 000



Экспликация участка						
Номер а точек	Геодезические координаты		Направление румбы (азимуты) линий, °	Длина линий, м		
	Геодезическая широта	Геодезическая долгота				
Привязка						
0 - 1	59° 11' 16.88465"	30° 03' 20.45112"				
1 - 2	59° 11' 17.99047"	30° 03' 22.19933"		39,00	44,0	
Объект						
Катег. земель	Площадь участка, га	Номера точек	Геодезические координаты		Направ ление румбы (азиму ты) линий, °	Длин а лини й, м
			Геодезическая широта	Геодезическая долгота		
вырубка		2 - 3				
		3 - 4	59° 11' 18.81961"	30° 03' 20.73533"	309,00	115,5
		4 - 2	59° 11' 21.16728"	30° 03' 15.04786"	79,00	91,0
			59° 11' 21.72881"	30° 03' 20.68762"	180,00	90,0

* - Геодезические координаты получены при помощи Garmin GPSMAP 64 (указывается наименование и марка прибора, с помощью которого определены геодезические координаты) в системе координат МСК зона 2 (указывается система координат, в которой представлены геодезические координаты, рекомендуем предоставлять геодезические координаты в местной системе МСК 47 с указанием зоны)

1. Категория лесокультурной площади: вырубка 2019 г. очистка от порубочных остатков проведена в соответствии с технологической картой разработки лесосеки, кол-во пней (валунов) на 1 га 418 шт.
 2. Рельеф, почвы, механический состав, степень влажности: хорошо дренированные равнины, пологие склоны, почвы- модергумусные подзолистые суглинистые, иногда карбонатные
 3. Напочвенный покров (важнейшие растения-индикаторы)- кислица, вейник, майник, кочетыжник, сныть, сочевичник: мхи- хилокомиум, плеуроциум, ритидиадельфус.
 4. Тип леса (тип вырубки) Вейниковые, тип лесорастительных условий выдел: КС/С2
 5. Наличие естест. возобновления (по породам) т.шт./га; размещение, ср. высота, м -нет
 6. Зараженность почвы вредителями – в связи с отсутствием признаков заселения вредных организмов, обследование на лесном участке не проводилась
 7. Состав, возраст, полнота, класс бонитета реконструируемого насаждения-не проекти-ся
 8. Способ реконструкции: ширина и направление коридоров, кулис, площадь расчищенных коридоров от общей площади реконструируемого участка (в %) –не проектируется
 9. Сроки и виды подготовки площади, применяемые машины и орудия сентябрь 2021 года лесной плуг ПЛ-1-1 на базе трактора ТДТ-55
 10. Способы и время обработки почвы (механизированная, ручная, сплошная, полосами, бороздами, площадками и т.д.), глубина обработки почвы, применяемые машины и орудия бороздами, глубина обработки- до 25 см, тр-р ТДТ-55, плуг ПЛ-1-1
 11. Размещение и размеры площадок, полос, борозд на площади и их направление – борозды и два отвала, между центрами борозд от 5 до 6-ти м, с юга на восток
 12. Метод и способ создания культур (посадка сеянцами, саженцами, посев рядовой, строчно-луночный, ручной, механизированный)–посадка сеянцами, ручной под меч Колесова
 13. Количество посадочных (посевных) мест на 1 га, тыс.шт. 3,0
 14. Размещение посадочных (посевных) мест, расс-ние между рядами от 4 до 6-ти м. в рядах 0,7; 0,8 м
 15. Схема смешения пород 10 Е (Е-Е-Е-Е-Е)
 16. Потребность в посадочном (посевном) материале на 1 га 3,0 тыс. шт. (кг) и на всю площадь по породам 1,2 тыс. шт.
 17. Характеристика посадочного (посевного) материала по породам: возраст сеянцев, саженцев Ель ОКЕ 3 -х лет(нормальные), класс качества семян, их происхождение, лесосеменной район, паспорт № 4/69/4 ЛССУ Лужского лесничества, ЛССУ, Ленинградской области, класс качества семян-нормальное
 18. Способ подготовки семян к посеву –не проектируется
 19. Виды и способы ухода, их кратность: - ручная оправка от завала травой и почвой-однократно
-уничтожение травянистой и древесной растительности в рядах-однократно
-дополнение лесных культур-однократно (в случае приживаемости менее 85% от проектируемой)
 20. Виды и способы лесоводственных уходов, их кратность, уничтожение травянистой и древесной растительности в рядах культур и междурядьях- (одно-двух-кратно)
 21. Противопожарные мероприятия, протяженность, ширина мин полос- создание противопожарной минерализованной полосы -160 п.м., ширина 1,2 м
 22. Намечаемый год перевода культур в лесопокрытую площадь- 2030 год
 23. Показатели оценки восстанавливаемых лесов для признания работ по лесовосстановлению завершенными (возраст, количество деревьев главных лесных пород, средняя высота) -9 лет, 3,0 т.шт/га, высота 0,7 м
- Составил: Начальник участка ООО «ЛПК» Етепнева Н.Д. [подпись] « » 2021 г.
(должность) (Ф.И.О.) (подпись)
- Участковый лесничий Дивенского лес-ва Бондаренко М.А. [подпись] « » 2021 г.
(должность) (Ф.И.О.) (подпись)
- Проверил: Инженер по лесовосстановлению Кухарь О.В. [подпись] « » 2021 г.
Главный лесничий : Лобанов А.И. [подпись] « » 2021 г.