

«Утверждаю»

Представитель лесопользователя
Генеральный директор ООО «ЭнергоПроект-Инжиниринг»

Булавчик Ж.М.

«25» сентя 2021 г.

ПРОЕКТ ЛЕСОРАЗВЕДЕНИЯ

для компенсационного лесоразведения на осень 2021 г.

по договорам аренды лесных участков №№ 1426кс-2019-05 от 31.05.2019 г. (ЛД 1-2019 от 02.07.2019 г.), 1435кс-2019-06 от 07.06.2019 г. (ЛД 1-2019 от 02.07.2019 г.), 1438кс-2019-06 от 17.06.2019 г. (ЛД 1-2019 от 02.07.2019 г.), 1439кс-2019-06 от 17.06.2019 г. (ЛД 1-2019 от 02.07.2019 г.), 1427кс-2019-05 от 31.05.2019 г. (ЛД 1-2019 от 02.07.2019 г.), 1441кс-2019-06 от 20.06.2019 г. (ЛД 1-2019 от 20.08.2019 г.), 1437кс-2019-06 от 17.06.2019 г. (ЛД 1-2019 от 22.07.2019 г.), 1428кс-2019-05 от 31.05.2019 г. (ЛД 1-2019 от 23.07.2019 г.), 1444кс-2019-06 от 24.06.2019 г. (ЛД 1-2019 от 20.08.2019 г.)

арендатор лесных участков ООО «ЭнергоПроект-Инжиниринг»

Характеристика местоположения лесного участка

- 1.1. Лесничество Кингисеппское
- 1.2. Участковое лесничество Сойкинское
- 1.3. Номер квартала: 97 (выдел 18), 98 (выдела 15, 32)
- 1.4. Площадь участка, с точностью до 0,0000 га 26,3765
- 1.5. План участка, масштаб 1 : 10 000 (прилагается к Проекту)
2. Характеристика лесорастительных условий участка
 - 2.1. Лесорастительная зона таёжная
 - 2.2. Лесной район Балтийско-Белозерский таёжный район
 - 2.3. Целевое назначение лесов Защитные леса
 - 2.4. Рельеф равнинный
 - 2.5. Почва суглинистая, свежие, легкий суглинок
(тип, степень увлажнения, механический состав)
 - 2.6. Тип леса (тип вырубки, тип лесорастительных условий) В2
 - 2.7. Категория площади лесоразведения карьер
(сенокос, пашни, карьеры и др.)
 - 2.8. Напочвенный покров отсутствует
(важнейшие растения-индикаторы)
 - 2.9. Захламленность отсутствует
(отсутствует, слабая, средняя, сильная)
 - 2.10. Завалуненность, % (слабая, средняя, сильная) слабая – 5%
 - 2.11. Наличие малоценных пород нет
 - 2.12. Характер и размещение оставленных деревьев и кустарников нет
 - 2.13. Степень задернения почвы отсутствует
слабая, средняя, сильная
 - 2.14. Зараженность почвы вредителями, вид, шт./га обследование не проводилось
 - 2.15. Гидрологические условия обводненность сильная, водоемы на участке присутствуют
3. Обоснование проектируемого способа лесоразведения, породного состава восстанавливаемых лесов, сроки и способы лесоразведения
 - 3.1. Вид проектируемого лесного насаждения для лесоразведения: хвойное чистое.
 - 3.2. Культивируемые породы деревьев, тыс.шт./га: всего 2,0 тыс. шт./га
в том числе главных (целевых) сосна об. - 2,0 тыс.шт./га; сопутствующих: - нет

3.3. Подготовка лесного участка:

- планировка, террасирование поверхности лесного участка (грубая и чистая планировка поверхности отвалов, засыпка нагорных, водоотводящих каналов до естественного горизонта почвы; укладка потенциально-плодородной почвы средней мощностью слоя не менее 30 см (вскрышные и вмещающие породы).

- проведение мелиоративных работ (по мере необходимости);

- отвод лесного участка (отграничение и оформление в натуре площади лесного участка по периметру столбами), маркировка линий будущих рядов лесных культур;

(отвод лесного участка, отграничение и оформление в натуре площади лесного участка)

Расчистка участка: нет
(полосная, сплошная)

Расстояние между центрами полос нет, ширина полос нет м,

Сроки проведения расчистки нет

Применяемые машины и орудия нет

3.4. Обработка почвы: полосами

(полосами, бороздами, площадками, иное)

Размещение и размеры площадок, полос, борозд на площади и их направление прямолинейные с плавным искривлением

Глубина обработки почвы 30 см

Сроки проведения обработки почвы июнь-октябрь 2021 года

Применяемые машины и орудия ТДТ-55

3.5. Метод и способ искусственного лесоразведения ручная посадка сеянцами с ЗКС

(посадка сеянцами, саженцами, посадочным с ЗКС)

Сроки проведения работ сентябрь-октябрь 2021 года

Применяемые машины и орудия под меч Колесова

Количество посадочных на 1 га 2,0 тыс. шт.

Схема смешения пород С-С-С-С

Размещение посадочных мест: расстояние между рядами (площадками, полосами) 4 м, в рядах (в площадках, в полосах), 1 м, количество рядов в полосе 1 шт.

Потребность в посадочном материале на 1 га 2,0 тыс. шт.

(кг), и на всю площадь по породам Сосна об. – 52,753 тыс. шт. (кг).

3.6. Характеристика посадочного материала: стандартные сеянцы сосны с закрытой корневой системой 1-2 года, высота сеянцев не менее 8 см, толщина стволика у корневой шейки не менее 2,0 мм, паспорт на используемый посадочный материал _____

(сеянцы с закрытой корневой системой или с открытой корневой системой, саженцы, возраст (лет), N и дата паспорта на используемый посадочный материал)

3.7. Виды и способы ухода, их кратность:

1-й год весна 2022 г.– агротехнический – однократный (ручная оправка растений от завалов травой и почвой, выжимания морозом (по мере необходимости); рыхление почвы вокруг сеянцев с одновременным уничтожением травянистой растительности в междурядьях; сгребание и уборка трав; скашивание травянистой растительности вручную в междурядьях; вырубка нежелательной древесно-кустарниковой растительности; дополнение культур по необходимости при приживаемости менее 85%).

2-й год 2023 г.– агротехнический – однократный (ручная оправка растений от завалов травой и почвой, выжимания морозом (по мере необходимости); рыхление почвы вокруг сеянцев с одновременным уничтожением травянистой растительности в междурядьях; сгребание и уборка трав; скашивание травянистой растительности вручную в междурядьях; вырубка нежелательной древесно-кустарниковой растительности; дополнение культур по необходимости при приживаемости менее 85%).

3-й год 2024 г.– агротехнический – (ручная оправка растений от завалов травой и почвой, выжимания морозом (по мере необходимости); рыхление почвы вокруг сеянцев с одновременным уничтожением травянистой растительности в междурядьях; сгребание и уборка трав; скашивание травянистой растительности вручную в междурядьях; вырубка нежелательной древесно-кустарниковой растительности; дополнение культур по необходимости при приживаемости менее 85%).

4-й год 2025 г.– при необходимости агротехнический – однократный (ручная оправка растений от завалов травой и почвой, выжимания морозом (по мере необходимости); рыхление почвы вокруг сеянцев с одновременным уничтожением травянистой растительности в междурядьях; сгребание и уборка трав; скашивание травянистой растительности вручную в междурядьях; вырубка нежелательной древесно-кустарниковой растительности; дополнение культур по необходимости при приживаемости менее 85%).

5-й год 2026 г.– при необходимости агротехнический – однократный (ручная оправка растений от завалов травой и почвой, выжимания морозом (по мере необходимости); рыхление почвы вокруг сеянцев с одновременным уничтожением травянистой растительности в междурядьях; сгребание и уборка трав; скашивание травянистой растительности вручную в междурядьях; вырубка нежелательной древесно-кустарниковой растительности; дополнение культур по необходимости при приживаемости менее 85%).

6-й год 2027 г.– при необходимости агротехнический – однократный (ручная оправка растений от завалов травой и почвой, выжимания морозом (по мере необходимости); рыхление почвы вокруг сеянцев с одновременным уничтожением травянистой растительности в междурядьях; сгребание и уборка трав; скашивание травянистой растительности вручную в междурядьях; вырубка нежелательной древесно-кустарниковой растительности; дополнение культур по необходимости при приживаемости менее 85%).

7-й год 2028 г. – при необходимости агротехнический – однократный (ручная оправка растений от завалов травой и почвой, выжимания морозом (по мере необходимости); рыхление почвы вокруг сеянцев с одновременным уничтожением травянистой растительности в междурядьях; сгребание и уборка трав; скашивание травянистой растительности вручную в междурядьях; вырубка нежелательной древесно-кустарниковой растительности; дополнение культур по необходимости при приживаемости менее 85%).

8-й год 2029 г.- при необходимости агротехнический – однократный (ручная оправка растений от завалов травой и почвой, выжимания морозом (по мере необходимости); рыхление почвы вокруг сеянцев с одновременным уничтожением травянистой растительности в междурядьях; сгребание и уборка трав; скашивание травянистой растительности вручную в междурядьях; вырубка нежелательной древесно-кустарниковой растительности; дополнение культур по необходимости при приживаемости менее 85%).

Лесоразведение и уход за лесами осуществляется ООО «ЭнергоПроект-Инжиниринг» в соответствии с постановлением Правительства РФ от 07.05.2019 г. № 566 «Об утверждении Правил выполнения работ по лесовосстановлению или лесоразведению лицами, использующими леса в соответствии со статьями 43 - 46 Лесного кодекса Российской Федерации, и лицами, обратившимися с ходатайством или заявлением об изменении целевого назначения лесного участка».

4. Противопожарные и защитные мероприятия

4.1. Проведения противопожарных мероприятий создание минерализованной полосы по периметру лесного участка шириной 1,4 м, протяженностью 2,400 км

(перечень мероприятий, объем работ, ширина и протяженность)

4.2. Уход за противопожарными объектами: 2022-2029г.г. прочистка минерализованных полос ежегодно (по периметру участка и в междурядьях), по мере необходимости

(год ухода, перечень мероприятий, объем работ)

4.3. Борьба с вредителями, болезнями леса – ежегодно, по мере необходимости: визуальное наблюдение за состоянием лесных культур до отнесения земель, предназначенных для лесоразведения, к землям, на которых расположены леса. При выявлении вредителей или болезней лесных культур, проведение лесопатологического обследования с дальнейшим выполнением рекомендуемых мероприятий.

(перечень мероприятий, объем работ)

5. Проектируемые показатели оценки качества лесоразведения для признания работ по лесоразведению завершенными

5.1. Намечаемый год отнесения земель, предназначенных для лесоразведения, к землям, на которых расположены леса 2030 год

5.2. Состав 10С

5.3. Средняя высота, не менее 1,1 м

5.4. Возраст 9 лет

5.5. Количество деревьев главных (целевых) пород не менее 1,80 тыс. шт./га

5.6. Приживаемость, % 1 год не менее 85, 3 год не менее 85, 5 год 85

5.7. Параметры лесных культур в возрасте 5 лет:

Количество деревьев культивируемых пород, тыс.шт./га, всего 1,80

В том числе по породам сосна 1,8 тыс.шт./га

Соотношение средних высот деревьев культивируемых пород и естественно возобновившихся нежелательных пород: -

5.8. Характеристика созданного молодняка при отнесении к земель, предназначенных для лесоразведения, к землям, на которых расположены леса:

Количество деревьев главных (целевых) пород, не менее тыс.шт./га, всего не менее 1,80

В том числе по породам сосна 1,8 тыс.шт./га

Соотношение средних высот деревьев культивируемых пород и естественно возобновившихся нежелательных пород: -

5.9. Намечаемые сроки обследования, годы – 2022 - 2030 гг.

К проекту прилагается:

1. План участка.
2. Расчетно-технологическая карта.

Представитель арендатора лесного участка

ООО «ЭнергоПроект-Инжиниринг» Бел Бельмисова Т.В. 1 «25» июня 2021 г.

План участка

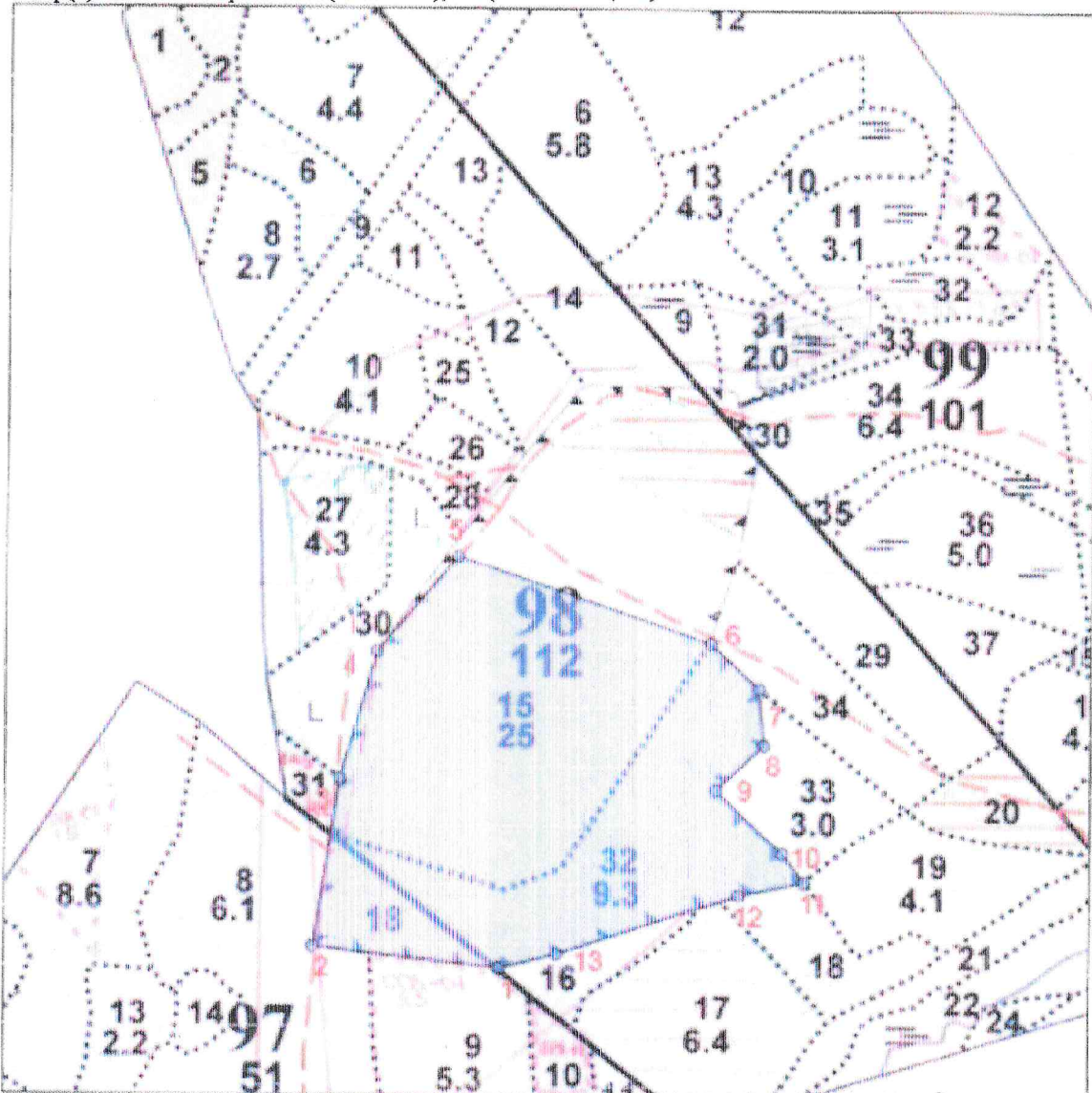
Лесничество (лесопарк) Кингисеппское

Участковое лесничество Сойкинское

Урочище (при наличии) ---

Номер(а) лесного квартала 97 (выдел 18), 98 (выдела 15, 32)

Масштаб 1:10 000



Площадь общая, га
26,3765

Экспликация участка						
Номера точек	Геодезические координаты		Направление румбы (азимуты) линий, °	Длина линий, м		
	Геодезическая широта	Геодезическая долгота				
Привязка (квартальный столб)						
0-1	59°41'42.55"	28°29'49.57"	СЗ 51°00'	350		
Объект						
Катег. земель	Площадь участка, га	Номера точек	Геодезические координаты		Направление румбы (азимуты) линий, °	Длина линий, м
			Геодезическая широта	Геодезическая долгота		
карьер	26,3765	1-2	59°41'46.89"	28°29'39.04"	СЗ 84°00'	260
		2-3	59°41'46.93"	28°29'25.33"	СВ 9°00'	235
		3-4	59°41'52.97"	28°29'21.84"	СВ 16°00'	184
		4-5	59°41'1.85"	28°29'21.39"	ЮВ 40°00'	173
		5-6	59°41'6.82"	28°29'23.52"	ЮВ 71°00'	370
		6-7	59°42'3.21"	28°29'45.99"	ЮВ 47°00'	91
		7-8	59°42'1.64"	28°29'49.24"	ЮВ 05°00'	78
		8-9	59°41'59.23"	28°29'52.07"	ЮЗ 46°00'	91
		9-10	59°41'58.10"	28°29'47.96"	ЮВ 47°00'	127
		10-11	59°41'55.51"	28°29'53.72"	ЮВ 37°00'	49
		11-12	59°41'54.55"	28°29'58.24"	ЮЗ 78°00'	92
		12-13	59°41'53.77"	28°30'0.40"	ЮЗ 72°00'	265
		13-1	59°41'48.14"	28°29'42.42"	ЮЗ 76°00'	83

Представитель арендатора
ООО «ЭнергоПроект-Инжиниринг»

Триф

Вальмикова ИВ Дата *25.06.2021г.*

Расчетно-технологическая карта.

Технологическая операция							Затраты, на га/на участок		
№ п/п	Вид операции	Срок выполнения	Количественные, качественные характеристики выполняемой работы	Ед. изм. (га, тыс. шт.)	Объем, га	Марка трактора, орудия, инструмента	Маш. см.	Чел. дн.	Тыс. руб.
1	Планировка, трассирование, регулирование гидрологического режима	июнь-октябрь 2021г.	Грубая и чистая планировка поверхности отвалов, засыпка нагорных, водоотводящих каналов (вскрышные и вмещающие породы)	га	26,3765	-	-	-	-
2	Отвод лесного участка	июнь-октябрь 2021г.	Отвод лесного участка (ограничение участка столбами).	га	26,3765	-	-	-	-
3	Укладка потенциально-плодородной почвы.	июнь-октябрь 2021г.	Укладка потенциально-плодородной почвы средней мощностью слоя не менее 30 см.	га	26,3765	-	-	-	-
4	Маркировка	июнь-октябрь 2021г.	Маркировка (обозначение) линий или будущих рядов лесных культур. Расстояние между рядами – 4 м	га	26,3765	-	-	-	-
5	Расчистка участка	-	-	-	-	-	-	-	-
5.1.	Корчевка пней	-	-	-	-	-	-	-	-
5.2.	Уборка камней, захламленности (стволов сухих деревьев, валежника)	-	-	-	-	-	-	-	-
5.3.	Удаление вручную нежелательной древесно-кустарниковой растительности и планировка участка	-	-	-	-	-	-	-	-
5.4.	Борьба с вредными почвенными организмами	-	-	-	-	-	-	-	-
5.5.	Проведение мелиоративных работ	(по мере необходимости)	-	-	-	-	-	-	-
6	Обработка почвы	июнь-октябрь 2021г.	Обработка почвы полосами: на глубину до 30 см	га	26,3765	ТДТ-55	-	-	-
7	Посадка, транспортировка и хранение посадочного материала	сентябрь-октябрь 2021г.	Покупка, транспортировка, и хранение посадочного материала. Посадка сеянцев Сосны об. с ЗКС, не менее 2,0 тыс. шт. /га	га / шт.	26,3765 / 52,753	меч Колесова	-	-	-
8	Полив сеянцев с одновременным внесением удобрений.	сентябрь-октябрь 2021г.	Полив сеянцев с одновременным внесением удобрений.	га / шт.	26,3765 / 52,753	-	-	-	-
9	Дополнение	2022 - 2029гг	Ежегодная посадка саженцев (сеянцев) вместо погибших, неукоренившихся растений) – по необходимости при приживаемости менее 85% (ориентировочно 25 % от	га / шт.	6,5941 / 13 188	меч Колесова	-	-	-

			<p>общего числа посаженных саженцев (сеянцев)). Покупка, транспортировка и хранение посадочного материала. Посадка сеянцев Сосны об. с ЗКС, не менее 2,0 тыс. шт. /га. Полив сеянцев с одновременным внесением удобрений.</p>				
10	Агротехнические уходы по годам	2022г	<p>Однократный: -ручная оправка растений от завалов травой и почвой, выжимания морозом; - рыхление почвы вокруг сеянцев с одновременным уничтожением травянистой растительности в междурядьях; - сгребание и уборка трав; - скашивание травянистой растительности вручную в междурядьях; - вырубка нежелательной древесно-кустарниковой растительности (ориентировочно 20% общей площади участка).</p>	га	26,3765	секор, тяпка	-
		2023г	<p>Однократный: -ручная оправка растений от завалов травой и почвой, выжимания морозом; - рыхление почвы вокруг сеянцев с одновременным уничтожением травянистой растительности в междурядьях; - сгребание и уборка трав; - скашивание травянистой растительности вручную в междурядьях; - вырубка нежелательной древесно-кустарниковой растительности (ориентировочно 20% общей площади участка).</p>	га	26,3765	секор, тяпка	
		2024г	<p>Однократный: -ручная оправка растений от завалов травой и почвой, выжимания морозом; - рыхление почвы вокруг сеянцев с одновременным уничтожением травянистой растительности в междурядьях; - сгребание и уборка трав; - скашивание травянистой растительности вручную в междурядьях; - вырубка нежелательной древесно-кустарниковой растительности (ориентировочно 20% общей площади участка).</p>	га	26,3765	секор, тяпка	
		2025-2029гг (по мере необходимости)	<p>Однократный: -ручная оправка растений от завалов травой и почвой, выжимания морозом; - рыхление почвы вокруг сеянцев с одновременным уничтожением травянистой</p>	га	26,3765	секор, тяпка	

			растительности в междурядьях; - сгребание и уборка трав; - скашивание травянистой растительности вручную в междурядьях; - вырубка нежелательной древесно-кустарниковой растительности. (ориентировочно 20% общей площади участка).				
11	Лесозащитные мероприятия	2022 - 2029гг	1) предупредительные мероприятия: лесопатологическое обследование при условии визуального выявления очагов вредителей и болезней 2) истребительные мероприятия: обработка лесных культур от вредителей и болезней по мере необходимости.	га	26,3765	-	-
12	Противопожарные мероприятия	2021 - 2029гг	Устройство противопожарных минерализованных полос по периметру участка шириной 1,4м, глубиной 1,м.	м.куб	2940	-	-
13	Уход за противопожарными объектами	2021 - 2029гг	Уходы за минерализованными полосами по мере необходимости.	п.м.	2100		

Потребность в посадочном материале всего: 52,753 тыс.шт.
В т.ч. на дополнение: _____ тыс.шт.