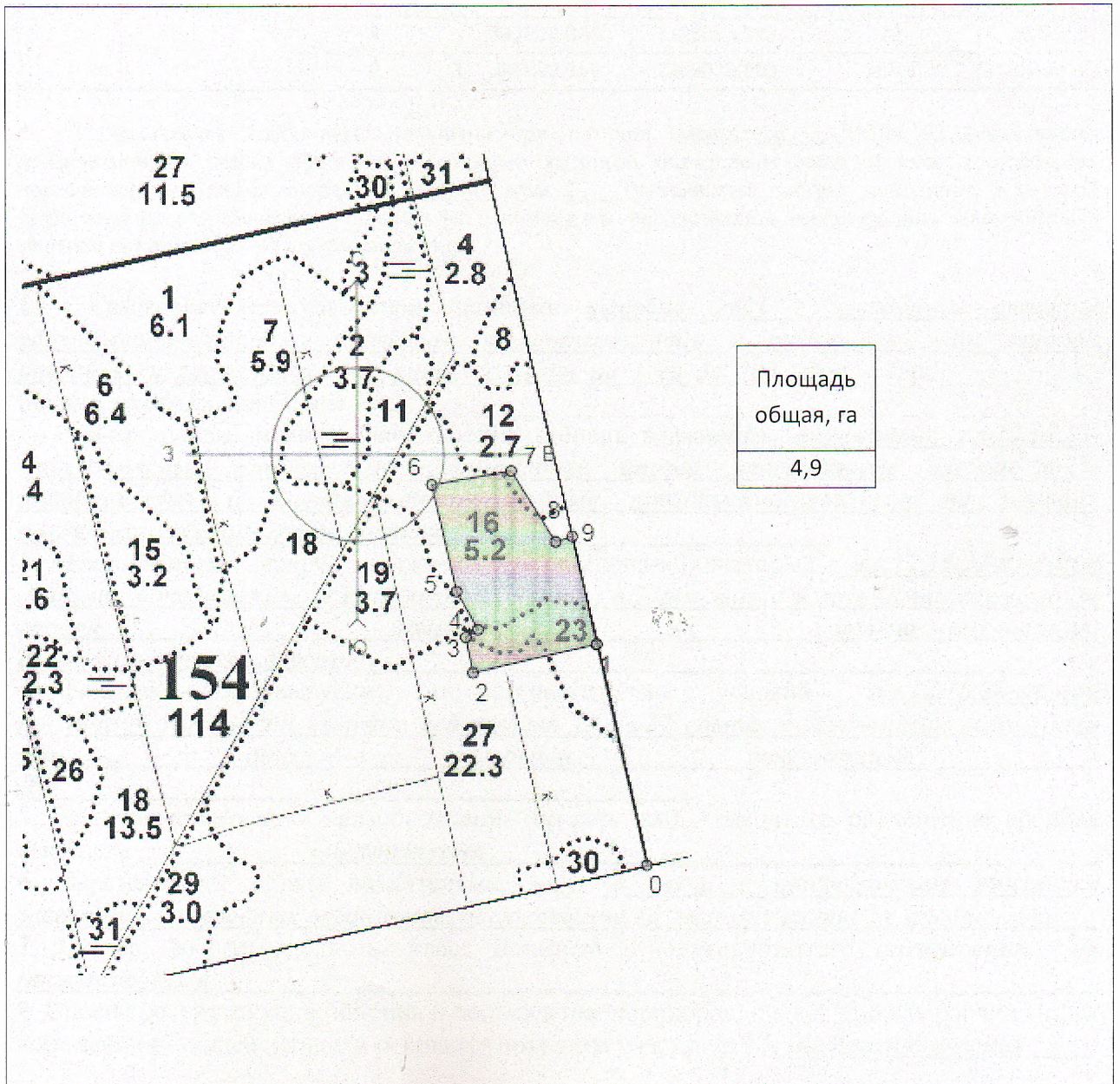


ПРОЕКТ
ЛЕСОВОССТАНОВЛЕНИЯ
(создание лесных культур)
на осень 2021 г.

Главная порода Ель обыкновенная
Вид культур Сплошные
(сплошные, подпологовые, реконструкция)
Арендатор лесного участка ООО «Лес Луга», договор аренды №2-2008-12-220-3 от 16.12.2008 г., лесная декларация №2 от 08.12.2020 г.
(наименование, № дог.аренды, декларация, дата)
Площадь участка 4,9 га

План участка

Лесничество (лесопарк) Лужское
Участковое лесничество Низовское
Урочище (при наличии) _____
Номер (а) лесного квартала 154
Номер (а) лесотаксационного выдела 12,16,23,27-4,9 га
Масштаб 1:10000



Экспликация участка						
Номера точек	Геодезические координаты		Направление румбы (азимуты) линий, °		Длина линий, м	
	Геодезическая широта	Геодезическая долгота				
Привязка						
0	341520.147	2186184.417			347	343
Объект						
Катег. земель	Площадь участка, га	Номера точек	Геодезические координаты		Направление Румбы (азимуты) линий, °	Длина линий, м
			Геодезическая широта	Геодезическая долгота		
Земли лесного фонда	4,9	1	341856.040	2186113.562	257	192
		2	341815.964	2185925.328	348.3	55
		3	341870.077	2185915.242	58	22
		4	341881.429	2185934.138	331	66.5
		5	341940.168	2185902.801	348	167.5
		6	342104.108	2185867.777	80	122
		7	342123.286	2185988.548	148	127
		8	342014.389	2186054.193	72	26.5
		9	342022.160	2186079.590	167.3	169.5

* - Геодезические координаты получены при помощи навигатора GARMIN 62 (указывается наименование и марка прибора, с помощью которого определены геодезические координаты), пересчитаны в системе координат МСК 47 зона 2 (указывается система координат, в которой представлены геодезические координаты, рекомендуем предоставлять геодезические координаты в местной системе МСК 47 с указанием зоны)

1. Категория лесокультурной площади: вырубка 2021 г. состояние очистки удовлетворительное, проведена в соответствии с технологической картой разработки лесосеки, кол-во пней (валунов) на 1 га до 500 шт., гарь _____ г.; редина, пустырь, прогалина и т.д.
2. Рельеф, почвы, механический состав, степень влажности равнинный, в.в.12,16,23-модергумусные подзолистые суглинистые иногда карбонатные свежие ;в.27-торфянистые и торфянисто-перегнойные подзолисто-глееватые на породах различного механического состава.
3. Напочвенный покров (важнейшие растения-индикаторы) в.в.12,16,23-кислица майник, кочедыжник, вейник лесной сныть ; в.27-рассеянно и группами:осоки,хвощи лесной и болотный, на повышениях-майник, седмичник,черника,брусника.
4. Тип леса (тип вырубки), тип лесорастительных условий в.в.12,16,23-ельник кисличник КсС2, тип вырубки вейниковая В, в.27 ельник долгомошник осушенный Дло, тип вырубки долгомошные - Д
5. Наличие естественного возобновления (по породам), -тыс.шт./га; размещение, средняя высота, м отсутствует
6. Зараженность почвы вредителями, вид в связи с отсутствием признаков заселения вредных организмов, обследование на лесном участке не проводилось
7. Состав, возраст, полнота, класс бонитета реконструируемого насаждения не проектируется
8. Способ реконструкции: ширина и направление коридоров, кулис, площадь расчищенных коридоров от общей площади реконструируемого участка (в %) не проектируется

9. Сроки и виды подготовки площади, применяемые машины и орудия не проектируется

10. Способы и время обработки почвы (механизованная, ручная, сплошная, полосами, бороздами, площадками и т.д.), глубина обработки почвы, применяемые машины и орудия Механизованная, весна-осень 2021 г., напашка плужных борозд глубиной до 20 см, ЛХТ-100 в сцепке с плугом ПЛ-1

11. Размещение и размеры площадок, полос, борозд на площади и их направление расстояние между центрами борозд 4-5 м. Борозды прямолинейные, шириной 0,7 м направлены вдоль волоков

12. Метод и способ создания культур (посадка сеянцами, саженцами, посев рядовой, строчно-луночный, ручной, механизированный) посадка сеянцами ели ОКС, ручная, под меч Колесова

13. Количество посадочных (посевных) мест на 1 га, тыс.шт. 3,0

14. Размещение посадочных (посевных) мест, расстояние между рядами 4-5 м, в рядах 0,6-0,8 м

15. Схема смешения пород Е-Е-Е

16. Потребность в посадочном (посевном) материале на 1 га 3,0

тыс.шт. (кг) и на всю площадь по породам 14,7

17. Характеристика посадочного (посевного) материала по породам: возраст сеянцев, саженцев стандартные сеянцы ели ОКС лет, паспорт на посадочный материал № от

выдан _____ класс качества семян, их происхождение, лесосеменной район _____

18. Способ подготовки семян к посеву _____

19. Виды и способы агротехнических уходов, их кратность: 2021 г 1 уход -ручная оправка растений от завала травой и почвой, заноса песком, размыва и выдувания почвы, выжимания морозом, 2022г. -1 уход- подавление, скашивание травянистой и древесно-кустарниковой растительности механическим способом; 2023 г - 1 уход -подавление, скашивание травянистой и древесно-кустарниковой растительности механическим способом. Дополнение л/к по мере необходимости после цветения-ризакции в течение года.

20. Виды и способы лесоводственных уходов, их кратность: 2030 г. однократный уход - уничтожение нежелательной древесно-кустарниковой растительности механическим способом

21. Противопожарные мероприятия, протяженность, ширина мин полос опушка лиственных пород

22. Намечаемый год перевода культур в лесопокрытую площадь 2030 г.

23. Показатели оценки восстанавливаемых лесов для признания работ по лесовосстановлению законченными (возраст, количество деревьев главных лесных пород, средняя высота) ель обыкновенная, 9 лет, количество растений не менее 1,7 тыс.шт/га, средняя высота не менее 0,7 м.

Составил:

Инженер по лесовосстановлению ООО «Лес-Луга» Лашева М.А.

« 02 » 07 2021 г.

Проверил:

Лесничий Низовского участкового лесничества Михайлов А.С.

« 6 » 07 2021 г.

Гл. специалист по лесовосстановлению Лужского лесничества Баранова Н. А.

« 6 » 07 2021 г.

Учено с внесением следующих замечаний: по факту создания л/к представить паспорт на посадочный материал и внести уточнение в п.17.

Главный лесничий Лужского лесничества Егоров И.С.

« 7 » 07 2021 г.