

УТВЕРЖДАЮ:

*Председатель комитета по природным ресурсам Ленинградской области*  
\_\_\_\_\_  
должность  
*Велицкий Н. А.*  
\_\_\_\_\_  
фамилия, имя и отчество (при наличии)  
15.06.2021  
\_\_\_\_\_  
дата

Акт  
лесопатологического обследования № 029-ЛВ-02-21/47

лесных насаждений \_\_\_\_\_ Северо-Западного \_\_\_\_\_ (лесничество)  
Ленинградской области \_\_\_\_\_ (субъект Российской Федерации)

Способ лесопатологического обследования:

1. Визуальный

☐

2. Инструментальный

☒

Место проведения

Участковое лесничество	Урочище (дача)	Квартал	Выдел	Площадь выдела, га	Лесопатологи- ческий выдел	Площадь лесопатологи- ческого выдела, га
Лесогорское	-	77	28	3,0	28.1	2,1

Лесопатологическое обследование проведено на общей площади 2,1 га.

Кадастровый номер участка:

б/н

Документ о праве пользования :

(для участков, предоставленных в постоянное (бессрочное) пользование, аренду)  
договор аренды от 30.12.2008г №2-2008-12-275-3, заготовка древесины

(тип документа о праве пользования, дата, номер, вид разрешенного использования лесов)

(раздел включается в акт в случае проведения лесопатологического обследования  
инструментальным способом)

Леса, расположенные в водоохраных зонах

Причины несоответствия:

1

$$CKC=3,52$$

Вид пожара	Порода	Состояние корневых лап		Состояние корневой шейки		Высушивание луба		Обугленность древесины более 1/3 высоты ствола	
		процент поврежденных огнем корней	процент деревьев с данным повреждением	Обугленность древесины корневой шейки по окружности (1/4; 2/4; 3/4; более 3/4)	процент деревьев с данным повреждением	по окружности (1/4; 2/4; 3/4; более 3/4)	процент деревьев с данным повреждением	по окружности ствола (менее 1/2; более 1/2)	процент деревьев с данным повреждением
1	2	3	4	5	6	7	8	9	10
на обследованных участках не обнаружено									

## 2.4.3. Поражено болезнями:

Болезнь / возбудитель	Порода	Встречаемость, % от запаса насаждения	Степень поражения лесного насаждения (слабая, средняя, сильная)
1	2	3	4
корневая губка(466)	Е	20,0	слабая

2.5. Выборке подлежит 54,5 % деревьев (указывается общий % запаса деревьев, подлежащий рубке, от общего запаса насаждения),  
в том числе:

без признаков ослабления         -         %  
(причины назначения) \_\_\_\_\_ ;

ослабленных         -         %  
(причины назначения) \_\_\_\_\_ ;

сильно ослабленных         0,0         %  
(причины назначения) \_\_\_\_\_ ;

усыхающих         0,0         %  
(причины назначения) \_\_\_\_\_ ;

свежего сухостоя         0,0         %

свежего ветровала         2,5         %

свежего бурелома         0,0         %

старого сухостоя         1,0         %

старого ветровала         25,0         %

старого бурелома         26,0         %

2.6. Полнота лесного насаждения после уборки деревьев, подлежащих рубке, составит  
        0,2        

Критическая полнота для данной категории лесных насаждений и преобладающей породы  
составляет         0,3

# **ЗАКЛЮЧЕНИЕ к инструментальному обследованию участка**

С целью предотвращения негативных процессов, снижения ущерба от их воздействия, назначено:

Участковое лесничество	Урочище (дача)	Квартал	Выдел	Площадь выдела, га	Лесопатологический выдел	Площадь лесопатологического выдела, га	Вид мероприятия	Площадь мероприятия, га	Породы	Доля выбираемой древесины по запасу %	Рекомендуемый срок проведения мероприятия
1	2	3	4	5	6	7	8	9	10	11	12
Лесогорское	-	77	28	3,0	28.1	2,1	СРС	2,1	Е	35	2021-2023 год
									С	13	
									Б	3	
									Ос	3,5	
										54,5	

Ведомость временной пробной площади и абрис лесного участка прилагаются (приложение 2 и 3 к Акту).

РЕКОМЕНДАЦИИ по проведению мероприятий, не относящихся к мероприятиям по предупреждению распространения вредных организмов.

Посадка лесных культур

Дата проведения ЛПО 12.05.2021

Дата составления документа 28.05.2021

Исполнитель работ по проведению лесопатологического обследования:

Фамилия, имя и отчество (при наличии) Троицкая Т.В.

Организация Филиал ФБУ "Рослесозащита" - "Центр защиты леса Ленинградской области"

Должность инженер-лесопатолог Подпись

Телефон 8 (812) 552-73-55

Ведомость участков леса с выявленными несоответствиями таксационным описаниям

Субъект Российской Федерации Ленинградская область Лесничество Северо-Западное  
Участковое лесничество Лесогорское Урочище (лесная дача) -

Год проведения лесопроизводства	Номер квартала	Номер выдела	Площадь выдела, га	Целевое назначение лесов	Категория защитных лесов	ОЗУ	Источники данных	Номер лесопатологического выдела	Площадь лесопатологического выдела, га	Таксационная характеристика									Заложено пробных площадей	
										состав	порода	возраст, лет	средняя высота, м	средний диаметр, см	тип леса	плотность	бонитет	запас, куб м/га	количество, шт.	Общая площадь, га
1	2	3	4	5	6	7	8	9	10	11	12	13	14	15	16	17	18	19	20	21
							ТО	х	х											
							Ф													

Условные обозначения:

ТО - таксационные описания

Ф - фактическая характеристика лесного насаждения

Исполнитель работ по проведению лесопатологического обследования:

Фамилия, имя и отчество (при наличии)

Троицкая Т.В.

Подпись

Дата составления документа

22.05.2024





ВРЕМЕННАЯ ПРОБНАЯ ПЛОЩАДЬ № 1

1.1 Субъект Российской Федерации Ленинградская область  
Лесничество Северо-Западное Участковое лесничество Лесогорское  
Урочище (дача) -

Квартал 77 Выдел 28 Площадь выдела 3,0 га.

Лесопатологический выдел 28.1 Площадь лесопатологического выдела 2,1 га.

1.2 Метод перече́та:

сплошной, ленты пере́чета, круговые площадки постоянного радиуса, реласкопические площадки (нужное подчеркнуть)  
Количество лент / площадок - шт.  
Размеры площадок (длина x ширина / радиус) - м.  
Размер временной пробной площади: - га.

1.3 Фактическая таксационная характеристика насаждения:

Состав 5Е2С2Б1Ос возраст 100 лет;  
тип леса ЧС полнота 0,5 бонитет 2  
запас на га 217 кбм  
возобновление -

1.4 Номер очага вредных организмов -

Тип очага вредных организмов : эпизодический, хронический (нужное подчеркнуть)

Фаза развития очага вредных организмов: начальная, нарастания численности, собственно вспышка, кризис (нужное подчеркнуть)

1.5 Причина ослабления, повреждения насаждения и время:

короед-типограф(343), старый бурелом(822), старый ветровал(821), свежий ветровал(881), корневая губка(466).

Состояние насаждения:

усыхающее лесное насаждение(насаждение с нарушенной устойчивостью).

Средневзвешенная категория состояния насаждения:

3,52

1.6 Назначенные мероприятия:

СРС

Исполнитель работ по проведению лесопатологического обследования:

Фамилия, имя и  
отчество (при  
наличии)

Троицкая Т.В.

Подпись

Дата составления документа

28.05.2021

[illegible]

1 \_\_\_\_\_

2 \_\_\_\_\_

3 \_\_\_\_\_

4 \_\_\_\_\_

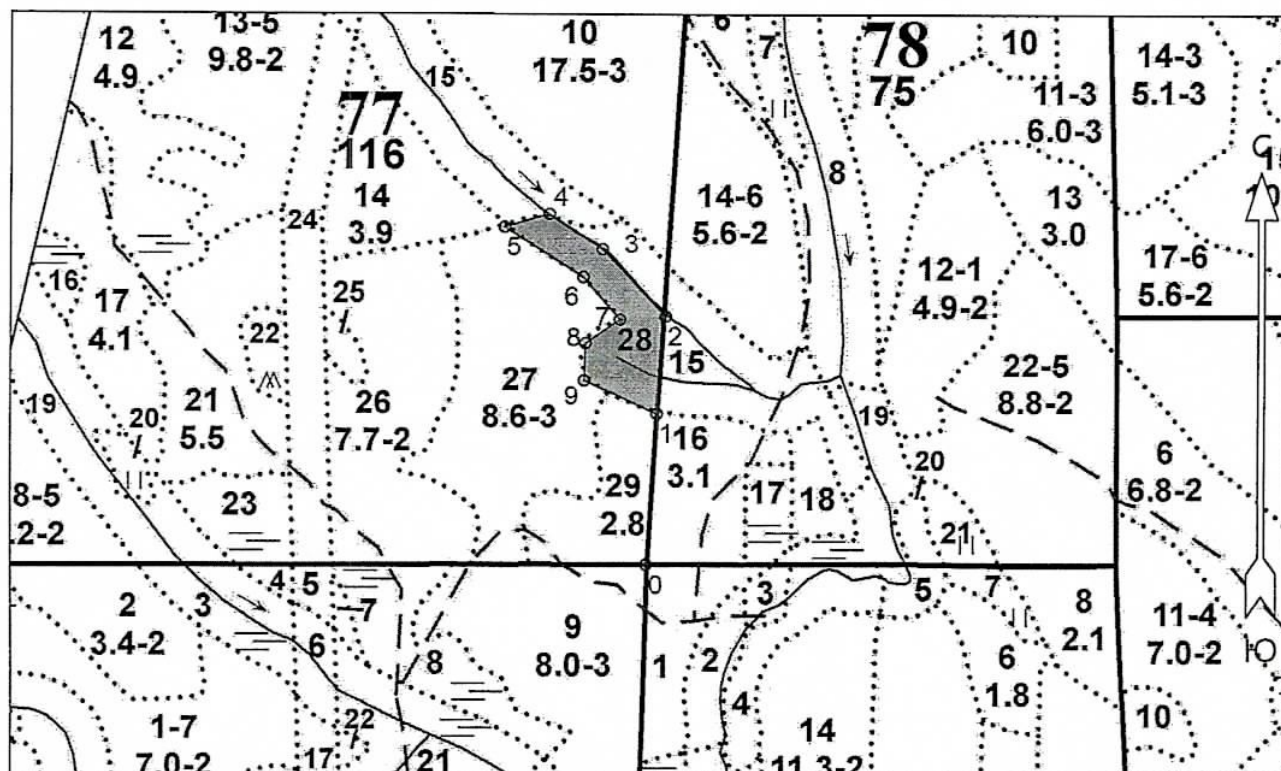
[illegible]

Условные обозначения: Н- не заселено (не поражено, не повреждено), З- заселено стволовыми вредителями (поражено болезнями, повреждено огнем), О - отработано вредителями.

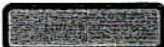


Абрис участка  
Северо-Западное лесничество  
Лесогорское участковое лесничество  
Кв. 77, выд. 28, лп. выд. 28.1, площадь лп. выдела 2,1 га.

Масштаб 1: 10000



Условные обозначения:


 - Санитарная рубка сплошная

N кварта ла	N выд ела	N лесопат ологиче ского выдела	Размеры ленты (круговой площадки) перечета					Координаты начала, конца и поворотных точек лент перечета/центров круговых площадок перечета	
			N ленты (площад ки)	длина, м	ширина , м	радиус , м	площа дь, га		
77	28	28.1					2,1		

**Пространственное размещение лесопатологических выделов**  
(включается в Акт при выделении лесопатологических  
выделов, для указания пространственного расположения  
поврежденных и погибших насаждений)

Номера точек	Координаты		Длина, м
0-1	60.96262	28.79962	220
1-2	60.96460	28.79990	144
2-3	60.96588	28.80012	131
3-4	60.96676	28.79849	91
4-5	60.96723	28.79711	66
5-6	60.96705	28.79595	133
6-7	60.96639	28.79799	80
7-8	60.96584	28.79893	59
8-9	60.96554	28.79805	55
9-1	60.96504	28.79802	113

Исполнитель работ по проведению лесопатологического обследования:

Фамилия, имя  
и отчество (при наличии) Троицкая Т.В. Подпись 

Дата составления документа 28.05.2021



**ФОТОТАБЛИЦА**

Северо-Западное лесничество, Лесогорское участковое лесничество, кв. 77, выд. 28, лп. выдел 28.1, площадь лп. выдела 2,1га.

Общий вид санитарного состояния насаждения.

Фото №1



Фото №2

