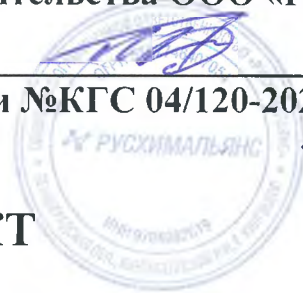


«Утверждаю»
Начальник Управления
Капитального строительства ООО «РусХимАльянс»


Горбунов А.Н.
По доверенности №КГС 04/120-2020 от 23.12.2020
«31» мая 2021г.



ПРОЕКТ ЛЕСОРАЗВЕДЕНИЯ

для компенсационного лесоразведения

на весна 2021 г.

по Договору аренды лесного участка №1144/ДС-2018-11
от 26.11.18 с ООО «РусХимАльянс»

Лесная декларация 1-2020 от 25.02.2020г.

наименование исполнителя работ или лесопользователя (N и дата договора,
распоряжения, соглашения, лесная декларация и др.)

Характеристика местоположения лесного участка

- 1.1. Лесничество Любанское
- 1.2. Участковое лесничество Любанское
- 1.3. Номер квартала 70
- 1.4. Номер выдела 5, согласно корректировок в лесных планшетах 2020 года –выдел 7
- 1.5. Площадь участка, с точностью до 0,0000 га 0,8000
- 1.6. План участка, масштаб 1:10000 (прилагается к Проекту)
2. Характеристика лесорастительных условий участка
 - 2.1. Лесорастительная зона таежная
 - 2.2. Лесной район Балтийско-Белозерский
 - 2.3. Целевое назначение лесов защитные
 - 2.4. Рельеф равнинный
 - 2.5. Почва суглинистая, сухая
(тип, степень увлажнения, механический состав)
 - 2.6. Тип леса (тип лесорастительных условий) _____
 - 2.7. Категория площади лесоразведения сенокос

(сенокос, пашни, карьеры и др.)

- 2.8. Напочвенный покров разнотравье
(важнейшие растения-индикаторы)
- 2.9. Захламленность слабая
(отсутствует, слабая, средняя, сильная)
- 2.10. Завалуненность, % (слабая, средняя, сильная) -
- 2.11. Наличие малоценных пород ольхас, береза
- 2.12. Характер и размещение оставленных деревьев и кустарников -
- 2.13. Степень задернения почвы слабая
слабая, средняя, сильная
- 2.14. Зараженность почвы вредителями, вид, шт./га обследование не проводилось
- 2.15. Гидрологические условия -

3. Обоснование проектируемого способа лесоразведения, породного состава восстанавливаемых лесов, сроки и способы лесоразведения

3.1. Вид проектируемого лесного насаждения для лесоразведения: хвойное чистое

3.2. Культивируемые породы деревьев, тыс.шт./га: всего Ель об 2тыс. шт./га _____

в том числе главных (целевых) Ель об 2тыс. шт./га _____ сопутствующих - _____

3.3. Подготовка лесного участка _____ отвод лесного участка _____

(отвод лесного участка, отграничение и оформление в натуре площади лесного участка)

Расчистка участка _____ полосная _____

(полосная, сплошная)

Расстояние между центрами полос 6,0 м, ширина полос 3,0 м,

Сроки проведения расчистки 2 кв. 2021 года

Применяемые машины и орудия _____ секор _____

3.4. Обработка почвы _____ бороздами _____

(полосами, бороздами, площадками, иное)

Размещение и размеры площадок, полос, борозд на площади и их направление _____ С-Ю _____

Глубина обработки почвы _____ до 20 см _____

Сроки проведения обработки почвы _____ 2 квартал 2021 года _____

Применяемые машины и орудия _____ ТДТ -55 с ПЛ-1 _____

3.5. Метод и способ лесоразведения _____ ручная посадка с сеянцами ЗКС _____

(посадка сеянцами, саженцами, посадочным с ЗКС)

Сроки проведения работ _____ 2 кв 2021 года _____

Применяемые машины и орудия _____ под посадочную трубу _____

Количество посадочных на 1 га _____ 2,0 _____ тыс. шт.

Схема смешения пород _____ Е-Е-Е-Е-Е _____

Размещение посадочных : расстояние между рядами

(площадками, полосами) _____ 5,0*1,0 _____ м, в рядах (в площадках, в полосах), м

_____ 1,6 _____, количество полос в борозде _____ 2 _____ шт.

Потребность в посадочном материале на 1 га _____ 2,0 _____ тыс. шт.

(кг), и на всю площадь по породам _____ 1,6 _____ тыс. шт. (кг).

3.6. Характеристика посадочного материала _____ сеянцы Ели с ЗКС 2х(3х лет) _____

(сеянцы с закрытой корневой системой или с открытой корневой системой, саженцы, возраст (лет), N и дата паспорта на используемый посадочный материал)

3.7. Виды и способы ухода, их кратность:

1-й год _____ 2022 г.-агротехнический (удаление травянистой растительности)

2-й год _____ 2023 г.-агротехнический (удаление травянистой растительности)

3-й год _____ 2024- агротехнический (удаление нежелательной древесной растительности)

5-й год _____ 6-й год _____

7-й год _____ 8-й год _____

Дополнение лесных культур производится с приживаемостью 25-85% и неравномерным отпадом по площади участка вне зависимости от приживаемости, по итогам инвентаризаций.

4. Противопожарные и защитные мероприятия

4.1. Проведения противопожарных мероприятий _____ устройство мин.полос шириной 1,4 м протяженностью 481 м _____

(перечень мероприятий, объем работ, ширина и протяженность)

4.2. Уход за противопожарными объектами в первые 3 года ежегодно обновление мин. полос. в последующие годы при необходимости _____

(год ухода, перечень мероприятий, объем работ)

4.3. Борьба с вредителями, болезнями леса _____ не проектируются _____

(перечень мероприятий, объем работ)

5. Проектируемые показатели оценки качества лесоразведения для признания работ по лесоразведению выполненными

5.1. Намечаемый год отнесения земель, предназначенных для лесоразведения, к землям, на которых расположены леса 2030 год

5.2. Состав 10Е 5.3. Средняя высота, не менее 0,7 м

5.4. Возраст 9 лет

5.5. Количество деревьев главных (целевых) пород не менее 2,0
тыс. шт./га

5.6. Приживаемость, % 1 год 95, 3 год 90, 5 год 83

5.7. Параметры лесных культур в возрасте 5 лет:

Количество деревьев культивируемых пород, тыс.шт./га, всего 2,0

В том числе по породам 10Е

Соотношение средних высот деревьев культивируемых пород и естественно возобновившихся нежелательных пород: -

5.8. Характеристика созданного молодняка при отнесении к земель, предназначенных для лесоразведения, к землям, на которых расположены леса:

Количество деревьев главных (целевых) пород, не менее тыс.шт./га, всего не менее 2,0

В том числе по породам 10Е+Олс+Б

Соотношение средних высот деревьев культивируемых пород и естественно возобновившихся нежелательных пород: -

5.8. Намечаемые сроки обследования, годы 2022г.,2024г.,2026г.,2029г.

К проекту прилагается:

1. План участка.

2. Расчетно-технологическая карта.

Проект составил:

Специалист Емельянов А.А. АЕ 31.05.2024

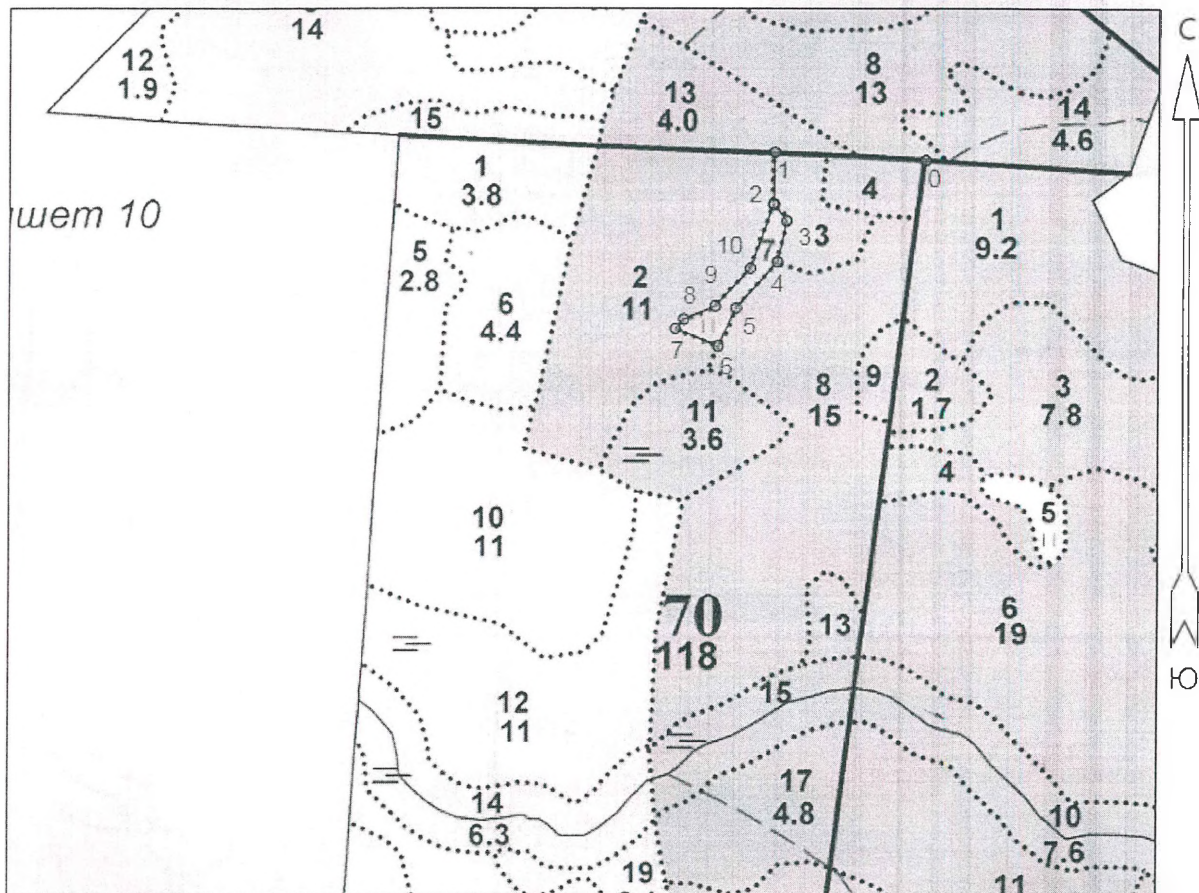
должность (Ф.И.О.) (подпись, число, печать)

И. Специалист И.И.И. И.И.И.




План участка
М 1 : 10000

Лесничество (Лесопарк): Любанское
 Участковое лесничество: Любанское
 Номер лесного квартала: 70
 Номер лесотаксационного выдела: 7



Общая площадь: 0.8 га
 Эксплуатационная площадь: 0.8 га
 Масштаб: 1 : 10000
 Выполнил:

Условные обозначения:
 Эксплуатационная площадь

Подпись: *Емельянов А.А.*
 Дата: *31.05.2021*

№№	Направление	Румб	Длина, м
0 - 1	СЗ	87°	233
1 - 2	ЮЗ	1°	81
2 - 3	ЮВ	38°	33
3 - 4	ЮЗ	13°	65
4 - 5	ЮЗ	42°	95
5 - 6	ЮЗ	25°	65
6 - 7	СЗ	68°	72
7 - 8	СВ	42°	19
8 - 9	СВ	68°	53
9 - 10	СВ	43°	79
10 - 2	СВ	20°	105

Расчетно-технологическая карта.

Технологическая операция							Затраты, на га/на участок		
№ п/п	Вид операции	Срок выполнения	Количественные, качественные характеристики выполняемой работы	Ед. изм. (га, тыс. шт.)	Объем, га	Марка трактора, орудия, инструмента	Маш. см.	Чел. дн.	Тыс. руб.
1	Планировка, трассирование, регулирование гидрологического режима	-	-	-	-	-	-	-	-
2	Расчистка участка	2 кв. 2021 г.	Полосами через 5,0 м	га	0,8	секор	-	-	-
3	Обработка почвы	2 кв. 2021 г.	Сплошная бороздами на глубину до 20 см	га	0,8	ТДТ-55 с ПЛ-1			
4	Посадка, транспортировка и хранение посадочного материала	2 кв. 2021 г.	Ручная посадка сеянцев Ели об. с ЗКС. 2,0 т.шт./га; транспортировка хранение посадочного материала	га	0,8	Посадочная труба			
5	Дополнение	-	-	-	-	-	-	-	-
6	Агротехнические уходы по годам	3 кв. 2022 г. 3 кв. 2023 г. 3 кв. 2024 г.	Удаление травянистой и древесной растительности в рядах	га га га	0,8 0,8 0,8	Секор, тяпка			
7	Лесозащитные мероприятия								
8	Противопожарные мероприятия	2021 г.-2029г.	Устройство мин.полосы по периметру участка, уход за минерализованными полосами, в последующие годы по необходимости	м	481	ТДТ-55 с ПЛ-1			

Потребность в посадочном материале всего: 1,6 тыс.шт.

В т.ч. на дополнение: _____ тыс.шт.

Затраты на посадочный материал: _____ тыс.руб.