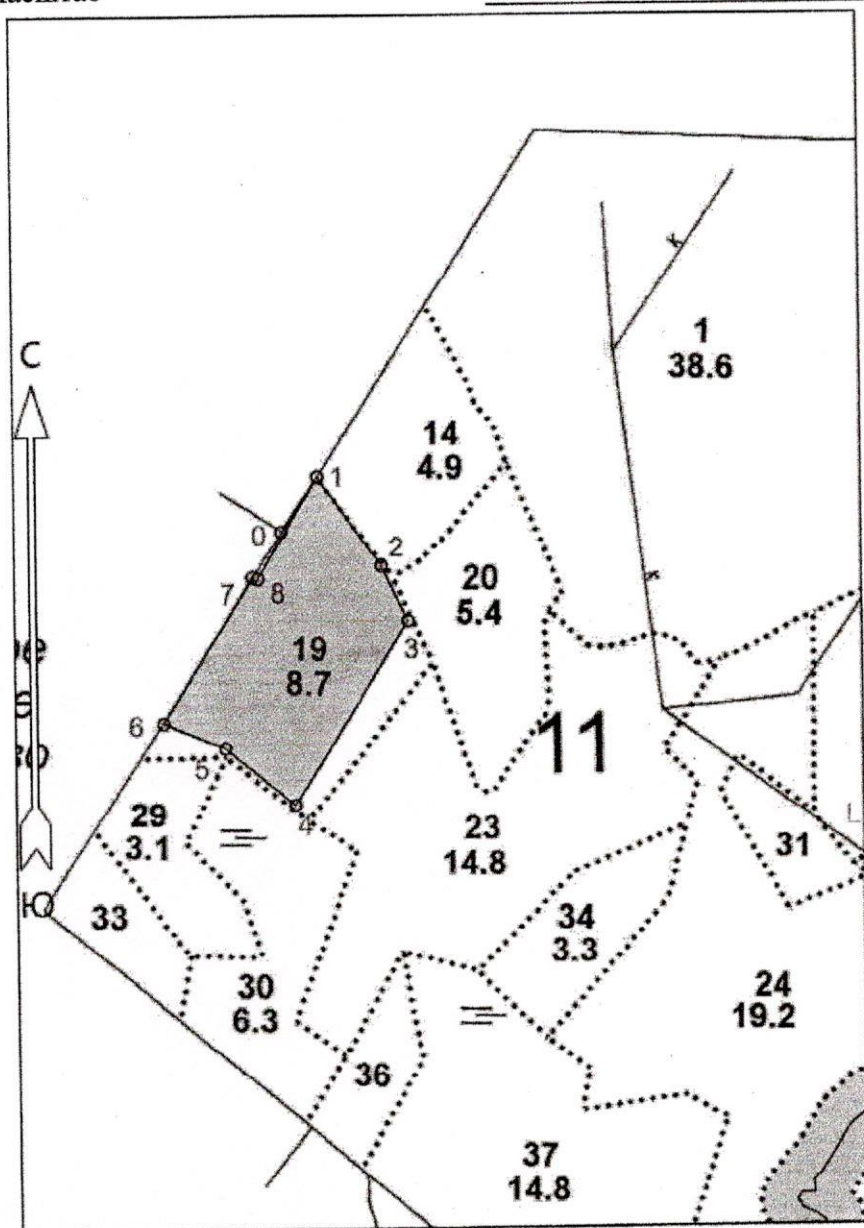


ПРОЕКТ ЛЕСОВОССТАНОВЛЕНИЯ
(создание лесных культур) на осень 2021 г.

Главная порода	Ель
Вид культур	Сплошные
Арендатор лесного участка	ООО «Промлес», договор аренды № 110/3-2010-09 от 17.09.2010г., Лесная декларация № 12-2019-110д от 11 июля 2019 г.
Площадь участка	7,0 га

План участка

Лесничество (лесопарк)	Волосовское
Участковое лесничество	Изварское
Номер(а) лесного квартала	11
Номер(а) лесотаксационного выдела	19
Масштаб	1:10000



Площадь общая, га		Площадь эксплуатационная, га	
7.0		7.0	
Экспликация участка			
Порядковый номер характерной (поворотной) точки	Геодезические координаты*		
	X	Y	
Привязка			
0	371492.716	2175126.396	
Участок			
1	371565.572	2175177.331	
2	371442.480	2175261.659	
3	371369.230	2175296.454	
4	371126.754	2175134.864	
5	371206.272	2175042.033	
6	371242.387	2174959.366	
7	371431.530	2175085.424	
8	371429.642	2175093.219	
Номера точек	Азимуты линий	Длина линий	
Привязка			
0 - 1	26° 30'	89	
Участок			
1 - 2	137° 00'	149	
2 - 3	146° 00'	81	
3 - 4	205° 00'	291	
4 - 5	302° 00'	122	
5 - 6	285° 00'	90	
6 - 7	25° 00'	227	
7 - 8	95° 00'	8	
8 - 1	23° 00'	160	
Участок			
Категория земель		Площадь участка, га	
Вырубка		7.0	

* - Координаты получены при помощи навигатора Garmin GPSMAP 64st. Географические координаты пересчитаны в геодезические координаты в системе координат МСК-47 Ленинградской области - зона 2.

1. Категория лесокультурной площади: вырубка 2019 г. состояние очистки удовл., кол-во пней (валунов) на 1 га 400 шт., гарь _____ г.; редина, пустошь, прогалина и т.д.
2. Рельеф, почвы, механический состав, степень влажности: Рельеф: хорошо дренированные равнины, пологие склоны. Почва: модергумусные, ползolistые, суглинистые
3. Напочвенный покров (важнейшие растения-индикаторы): кислица, майник, кочедыжник, хилокомиум.
4. Тип леса (тип вырубки), тип лесорастительных условий: КС С2, тип вырубки: вейниковые
5. Наличие естественного возобновления (по породам), тыс. шт./га; размещение, средняя высота, м. _____
6. Зараженность почвы вредителями, вид: в связи с отсутствием признаков заселения вредных организмов, обследование на лесном участке не производилось.
7. Состав, возраст, полнота, класс бонитета реконструируемого насаждения: не проектируется.
8. Способ реконструкции: ширина и направление коридоров, кулис, площадь расчищенных коридоров от общей площади реконструируемого участка (в %): не проектируется.
9. Сроки и виды подготовки площади, применяемые машины и орудия: расчистка площади от валежника, пней, усохших деревьев: Лето-осень, трактор ТДТ-55, б/пилы.
10. Способы и время обработки почвы (механизированная, ручная, сплошная, полосами, бороздами, площадками и т.д.), глубина обработки почвы, применяемые машины и орудия: механизированная, частичная, бороздами, глубина обработки почвы 25см, трактор ТДТ-55 с плугом ПЛ-1, лето-осень, 2019г.
11. Размещение и размеры площадок, полос, борозд на площади и их направление: борозды, среднее расстояние между бороздами – 5м, ширина – 1м, параллельно трелевочным волокам, 3-В,
12. Метод и способ создания культур (посадка сеянцами, саженцами, посев рядовой, строчно-луночный, ручной, механизированный): ручная посадка сеянцами под меч Колесова.
13. Количество посадочных (посевных) мест на 1 га, тыс. шт.: 2,0
14. Размещение посадочных (посевных) мест, расстояние между рядами 5 м, в рядах 0,9-1,1 м.
15. Схема смешения пород: ель-ель-ель-ель
16. Потребность в посадочном (посевном) материале на 1 га: 2 тыс.шт/га и на всю площадь по породам 14 тыс. шт.
17. Характеристика посадочного (посевного) материала по породам: , возраст сеянцев, саженцев ЗКС, класс качества семян, их происхождение, лесосеменной район _____,
18. Способ подготовки семян к посеву: не проектируется
19. Виды и способы агротехнических уходов, их кратность:
1-й уход (2021 год) - уничтожение травянистой растительности, дополнение по необходимости - однократно.
2-й уход (2022 год) – уничтожение травянистой растительности - однократно.
20. Виды и способы лесоводственных уходов, их кратность:
3-й уход (2024 год) – уничтожение древесной растительности лиственных пород в рядах и междурядьях л/к - однократно.
4-й уход (2028 год) - уничтожение древесной растительности лиственных пород в рядах и междурядьях л/к — однократно.
21. Противопожарные мероприятия, протяженность, ширина мин полос: противопожарная минерализованная полоса создана при подготовке почвы, уходы не осуществляются.
22. Намечаемый год перевода культур в лесопокрытую площадь: 2029г
23. Показатели оценки восстанавливаемых лесов для признания работ по лесовосстановлению завершенными (возраст, количество деревьев главных лесных пород, средняя высота): 9 лет; 1700шт/га; 0,7 м

Составил (арендатор): Начальник ЛЗУ Карчевский И.Д. _____ « » _____ 2021г.
(должность) (Ф.И.О.) (подпись) (дата)

Проверил Н.А. Дроздова _____ «14» _____ 2021г.
(должность) (Ф.И.О.) (подпись) (дата)

Проверил Лобашева В.В. _____ «30» _____ 2021г.
(должность) (Ф.И.О.) (подпись) (дата)

Учено с внесением следующих замечаний целесообразно создание л/к весткой 2021г
Инж. по ЛВ _____ (Ф.И.О.) _____ (подпись) _____ (дата)

Главный лесничий Ибрагимов Н.А. _____ «30» _____ 2021г.
(Ф.И.О.) (подпись) (дата)