

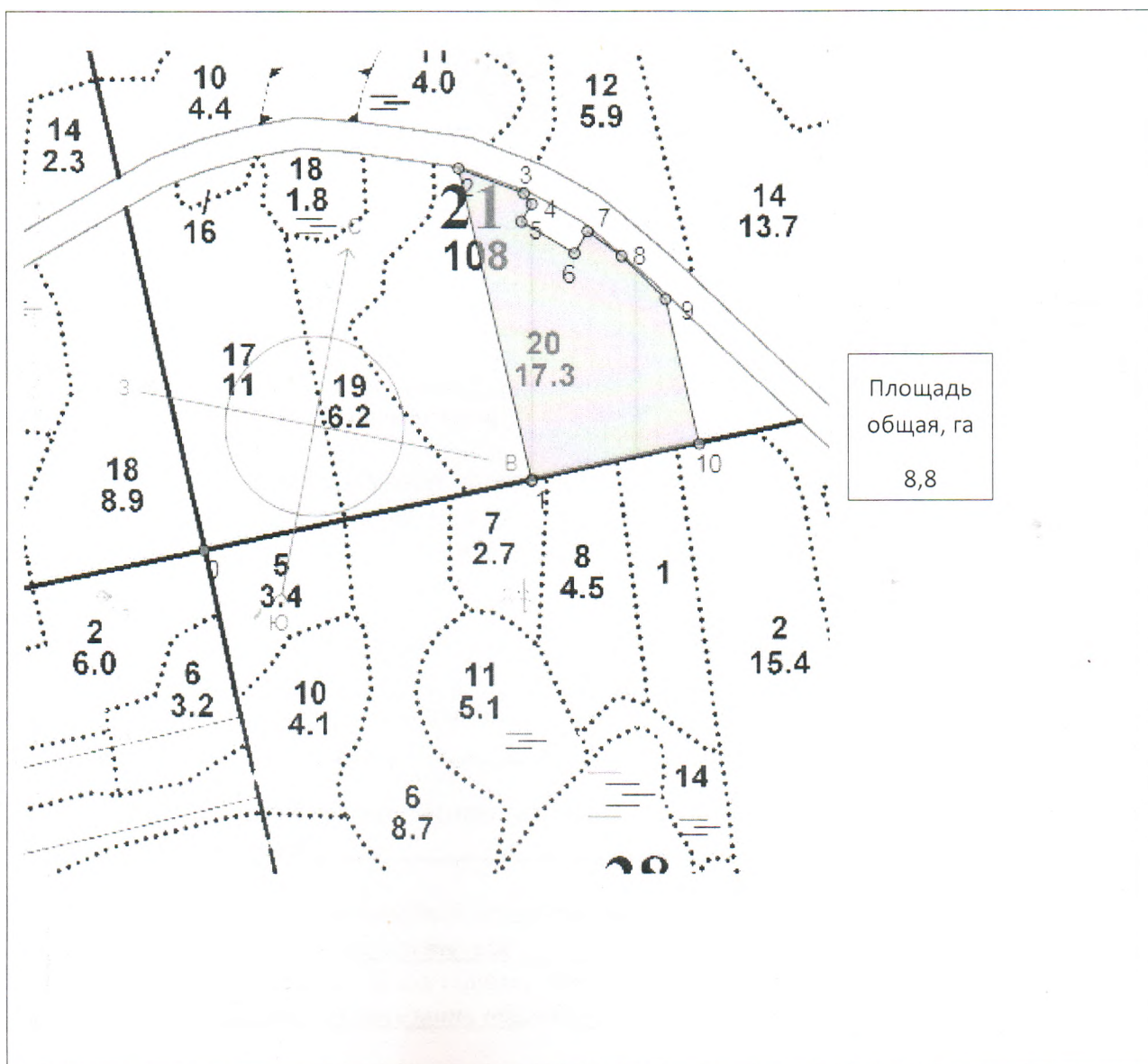
ПРОЕКТ
ЛЕСОВОССТАНОВЛЕНИЯ
(создание лесных культур)
на весну, осень 2021 г.

Главная порода Ель обыкновенная
Вид культур Сплошные
(сплошные, подпологовые, реконструкция)
Арендатор лесного участка ООО «Лес Луга», договор аренды №2-2008-12-220-3 от 16.12.2008 г., лесная декларация № 2 от 26.03.2020 г.
(наименование, № дог.аренды, декларация, дата)

Площадь участка 8.8 га

План участка

Лесничество (лесопарк) Лужское
Участковое лесничество Мшинское
Урочище (при наличии) _____
Номер (а) лесного квартала 21
Номер (а) лесотаксационного выдела в.20
Масштаб 1:10000



Экспликация участка						
Номера точек	Геодезические координаты		Направление румбы (азимуты) линий, °	Длина линий, м		
	Геодезическая широта	Геодезическая долгота				
Привязка						
0	338896.149	2188989.816	67	494		
Объект						
Катег. земель	Площадь участка, га	Номера точек	Геодезические координаты		Направление Румбы (азимуты) линий, °	Длина линий, м
			Геодезическая широта	Геодезическая долгота		
Земли лесного фонда	8,8	1	338991.222	2189475.804	336	470
		2	339451.134	2189377.094	100	102
		3	339413.046	2189471.954	133	20
		4	339396.669	2189483.480	200	30
		5	339371.184	2189467.586	110	90
		6	339323.578	2189544.173	20	37
		7	339355.011	2189563.774	115	61
		8	339318.353	2189612.670	123	90
		9	339254.771	2189676.571	156	218

* - Геодезические координаты получены при помощи навигатора GARMIN 62 (указывается наименование и марка прибора, с помощью которого определены геодезические координаты), пересчитаны в системе координат МСК 47 зона 2 (указывается система координат, в которой представлены геодезические координаты, рекомендуем предоставлять геодезические координаты в местной системе МСК 47 с указанием зоны)

1. Категория лесокультурной площади: вырубка 2020 г. состояние очистки удовлетворительное, проведена в соответствии с технологической картой разработки лесосеки, кол-во пней (валунов) на 1 га до 500 шт., гарь _____ г.; редина, _____ пустырь, _____ прогалина _____ и т.д.

2. Рельеф, почвы, механический состав, степень влажности равнинный -модергумусные подзолистые суглинистые, иногда карбонатные

3. Напочвенный покров (важнейшие растения-индикаторы) кислица, вейник, кочедыжник

4. Тип леса (тип вырубки), тип лесорастительных условий ельник кисличник Кс С2, тип вырубки вейниковая В

5. Наличие естественного возобновления (по породам), -тыс.шт./га; размещение, средняя высота, м отсутствует

6. Зараженность почвы вредителями, вид в связи с отсутствием признаков заселения вредных организмов, обследование на лесном участке не проводилось

7. Состав, возраст, полнота, класс бонитета реконструируемого насаждения не проектируется
8. Способ реконструкции: ширина и направление коридоров, кулис, площадь расчищенных коридоров от общей площади реконструируемого участка (в %) не проектируется
9. Сроки и виды подготовки площади, применяемые машины и орудия не проектируется
10. Способы и время обработки почвы (механизированная, ручная, сплошная, полосами, бороздами, площадками и т.д.), глубина обработки почвы, применяемые машины и орудия Механизированная, весна-осень 2021 г., напашка плужных борозд глубиной до 20 см, ЛХТ-100 в сцепке с плугом ПЛ-1
11. Размещение и размеры площадок, полос, борозд на площади и их направление расстояние между центрами борозд 4-5 м. Борозды прямолинейные, шириной 0,7 м направлены вдоль волоков.
12. Метод и способ создания культур (посадка сеянцами, саженцами, посев рядовой, строчно-луночный, ручной, механизированный) посадка сеянцами ели ОКС, ручная, под меч Колесова
13. Количество посадочных (посевных) мест на 1 га, тыс.шт. 3,0
14. Размещение посадочных (посевных) мест, расстояние между рядами 4-5 м, в рядах 0,6-0,8 м
15. Схема смешения пород Е-Е-Е
16. Потребность в посадочном (посевном) материале на 1 га 3,0 тыс.шт. (кг) и на всю площадь по породам 26,4
17. Характеристика посадочного (посевного) материала по породам: возраст сеянцев, саженцев стандартные сеянцы ели ОКС лет, паспорт на посадочный материал № от _____ класс качества семян, их происхождение, _____ лесосеменной _____ район _____
18. Способ подготовки семян к посеву _____
19. Виды и способы агротехнических уходов, их кратность: 2021 г. 1 уход - ручная оправка растений от завала травой и почвой, заноса песком, размыва и выдувания почвы, выжимания морозом; 2022г. -1 уход- подавление, скашивание травянистой и древесно- кустарниковой растительности механическим способом; 2023 г - 1 уход - подавление, скашивание травянистой и древесно- кустарниковой растительности механическим способом
20. Виды и способы лесоводственных уходов, их кратность: 2030 г. .однократный уход – уничтожение нежелательной древесно-кустарниковой растительности механическим способом
21. Противопожарные мероприятия, протяженность, ширина мин полос опушка лиственных пород
22. Намечаемый год перевода культур в лесопокрытую площадь 2030 г.

23. Показатели оценки восстанавливаемых лесов для признания работ по лесовосстановлению завершёнными (возраст, количество деревьев главных лесных пород, средняя высота) ель обыкновенная, 9 лет, количество растений не менее 1,7 тыс.шт/га, средняя высота не менее 0,7 м.

Составил:

Инженер по лесовосстановлению ООО «Лес-Луга» Лашева М.А.

« 31 » 03 2021 г.

Проверил:

Лесничий Мшинского участкового лесничества Шилько А.Л.

« 1 » 04 2021 г.

Гл. специалист по лесовосстановлению Лужского лесничества Баранова Н. А.

« 2 » 04 2021 г.

Учтено с внесением следующих замечаний: по факту создания л/к представить паспорт на посадочный материал и внести уточнение в п.17.

Главный лесничий Лужского лесничества Егоров И.С.

« 2 » 04. 21