



**ПРОЕКТ
ЛЕСОВОССТАНОВЛЕНИЯ
для компенсационного лесовосстановления
на весну 2021 г.**

по договору аренды лесного участка для строительства, реконструкции и эксплуатации линейных объектов № 1396кс-2019-04 от 11.04.2019 г, № 1526кс-2019-11 от 01.11.2019 г, № 1593кс-2020-01 от 22.01.2020 г

1. Характеристика местоположения лесного участка

1.1. Лесничество: **Подпорожское**

1.2. Участковое лесничество: **Красноборское**

1.3. Номер квартала: **16**

1.4. Номер выдела: **27**

1.5. Площадь участка, с точностью до 0,0000 га: **5,5000**

1.6. План участка, масштаб **1:10 000** (прилагается к Проекту)

2. Характеристика лесорастительных условий участка

2.1. Лесорастительная зона: **Таежная**

2.2. Лесной район: **Балтийско- Белозерский таежный район**

2.3. Целевое назначение лесов: **эксплуатационные леса**

2.4. Рельеф: **равнинный**

2.5. Почва: **суглинистые, подзолистые**

2.6. Тип леса (тип вырубки, тип лесорастительных условий): **ЧС В2**

2.7. Категория площади лесоразведения: **вырубка 2017 года**

2.8. Количество пней, шт./га: всего **до 600 шт./га**

2.9. Напочвенный покров: **черника, зеленые мхи, грушанка, майник**

2.10. Захламленность: **отсутствует**

2.11. Завалуненность, % (слабая, средняя, сильная): **3 %, слабая**

2.12. Наличие малоценных пород: **отсутствуют**

2.13. Характер и размещение оставленных деревьев и кустарников: **отсутствуют**

2.14. Степень задернения почвы: **слабая**

2.15. Зараженность почвы вредителями, вид, шт./га: **в связи с отсутствием признаков заселения вредных организмов, обследование на лесном участке не проводилось.**

2.16. Гидрологические условия: **высокий уровень грунтовых вод**

3. Обоснование проектируемого способа лесовосстановления, породного состава восстанавливаемых лесов, сроки и способы лесоразведения.

3.1. Вид проектируемого лесного насаждения для лесоразведения: **чистое хвойное, смешанное**

3.2. Культивируемые породы деревьев, тыс.шт./га: всего **Е - 3,0**

в том числе главных (целевых) **Е - 3,0** тыс.шт./га сопутствующих _____

3.3. Подготовка лесного участка: **отвод лесного участка, согласно приказа МПР №1014 от 04.12.2020г.**

Расчистка участка: **не требуется**

Расстояние между центрами полос: _____ м, ширина полос _____ м,

Сроки проведения расчистки: _____ - _____

Применяемые машины и орудия: - _____

3.4. Обработка почвы: **бороздами**

Размещение и размеры площадок, полос, борозд на площади и их направление борозды шириной до 1,0 м через 4,0 - 5,0 м непрямолинейные с плавным искривлением

Глубина обработки почвы: **до 20 см**

Сроки проведения обработки почвы: **2-3 кв. 2021г.**

Применяемые машины и орудия: **трактор ТДТ-55, плуг ПЛ-1, Bracke T26.a**

3.5. Метод и способ искусственного лесовосстановления: **ручная посадка сеянцами с ОКС в пласт, в берму**

Сроки проведения работ: **2 кв. 2021г.**

Применяемые машины и орудия: **меч «Колесова»**

Количество посадочных на 1 га: **3,5** тыс. шт.

Схема смешения пород: **Е-Е-Е**

Размещение посадочных мест: расстояние между рядами (площадками, полосами) **4,0 -5,0 м**, в рядах **0,5-0,8 м** (в площадках, в полосах), количество рядов в полосе _____ - _____

Потребность в посадочном материале на 1 га: **3,5** тыс. шт.

(кг), и на всю площадь по породам **19,25** тыс. шт.

3.6. Характеристика посадочного материала: **стандартные сеянцы ели 3-4 ОКС**

3.7. Виды и способы ухода, их кратность:

1-ый год и с 3-его по 8-ой год - Однократное (уничтожение травянистой и древесной растительности в рядах культур);

2-й год - Двукратное (уничтожение травянистой и древесной растительности в рядах культур, дополнение лесных культур при приживаемости менее 85 %).

4. Противопожарные и защитные мероприятия.

4.1. Проведения противопожарных мероприятий: **участок влажный, стена леса – лиственные породы, нет необходимости в проведении противопожарных мероприятий.**

4.2. Уход за противопожарными объектами: _____ - _____

4.3. Борьба с вредителями, болезнями леса: **при выявлении вредителей или болезней лесных культур, проведение лесопатологического обследования с дальнейшим выполнением рекомендуемых мероприятий.**

5. Проектируемые показатели оценки качества лесоразведения для признания работ по лесоразведению выполненными

5.1. Намечаемый год отнесения земель, предназначенных для лесовосстановления, к землям, на которых расположены леса - **2030 г.**

5.2. Состав: **5ЕЗБ2Ос**

5.3. Средняя высота: **0,7 м**

5.4. Возраст: **10** лет

5.5. Количество деревьев главных (целевых) пород не менее: **2,0** тыс. шт./га

5.6. Приживаемость, %: **1год – не менее 96%, 3 год – не менее 93%; 5 год – не менее 88%**

5.7. Параметры лесных культур в возрасте 5 лет:

Количество деревьев культивируемых пород, тыс.шт./га, всего: **не менее 3,1**

В том числе по породам: **ель - не менее 3,1**

Соотношение средних высот деревьев культивируемых пород и естественно возобновившихся нежелательных пород: **ель - 0,5; береза - 0,8; осина - 0,8**

5.8. Характеристика созданного молодняка при отнесении земель, предназначенных для лесовосстановления, к землям, на которых расположены леса:

Количество деревьев главных (целевых) пород в возрасте 8 лет 2,0 тыс.шт./га, в том числе по породам: ель – 2,0 тыс.шт./га

Соотношение средних высот деревьев культивируемых пород, и естественно возобновившихся нежелательных пород: ель - 0,7; береза - 1,6; осина - 1,8

5.8. Намечаемые сроки обследования, годы: 2021г.,2023г.,2025г.,2027г., 2030г.

К проекту прилагается:

1. План участка.
2. Расчетно-технологическая карта.

Проект составил:

Инженер по лср. ООО «Свирьлес»

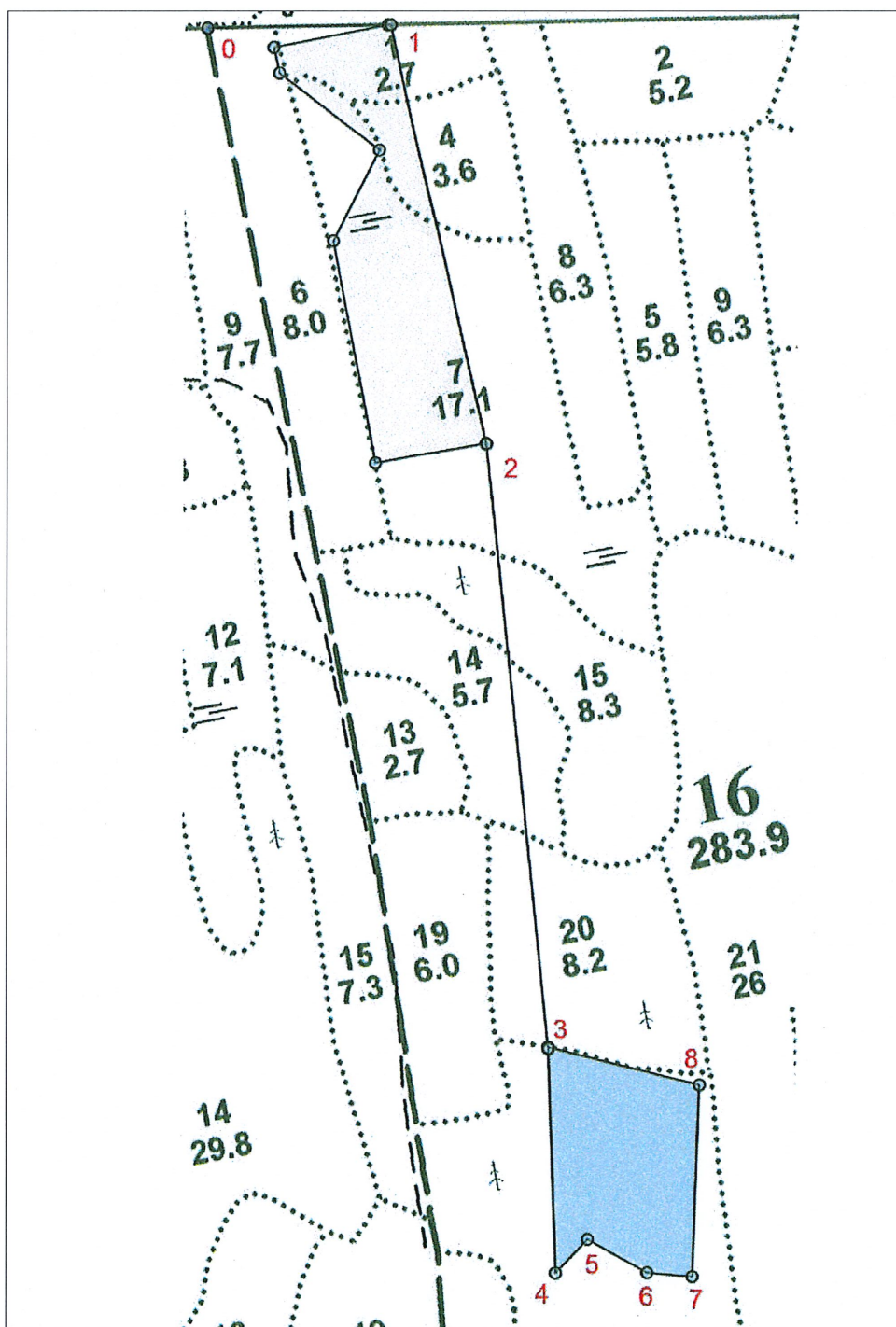
по договору № 2-2008-12-109-3/2-ВЛ-3 от
17.09.2020 г



Федотова И.А.

План участка
 М 1 : 10 000

Лесничество (лесопарк) Подпорожское
 Участковое лесничество Красноборское
 Урочище (при наличии) -
 Номер(а) лесного квартала 16
 Номер(а) лесотаксационного выдела 27
 Масштаб 1:10 000



Площадь общая, га
5.5

Экспликация участка						
Номера точек	Геодезические координаты		Направление румбы (азимуты) линий, °	Длина линий, м		
	Геодезическая широта	Геодезическая долгота				
Привязка						
0-1	571489.60	3339006.86	СВ 89°00'	262		
1-2	571419.33	3339261.68	ЮВ 13°00'	603		
2-3	570813.19	3339226.78	ЮВ 6°00'	855		
Объект						
Катег. земель	Площадь участка, га	Номера точек	Геодезические координаты		Направление румбы (азимуты) линий, °	Длина линий, м
			Геодезическая широта	Геодезическая долгота		
Вырубка 2017	5.5	3-4	569968.01	3339106.60	ЮВ 2°00'	316
		4-5	569861.53	3339299.32	СВ 43°00'	65
		5-6	569601.05	3339220.50	ЮВ 61°00'	97
		6-7	569623.05	3339159.74	ЮВ 85°00'	64
		7-8	569690.81	3339089.30	СВ 2°00'	270
		8-3	569657.08	3339034.13	СЗ 76°00'	220

* - Геодезические координаты получены при помощи Trimble R10
в системе координат МСК47 зона 3

Подпись (расшифровка подписи)

Дата

24.03.2021

Редомова И.И.

Расчетно-технологическая карта.

№ п/п	Вид операции	Технологическая операция				Марка трактора, орудия, инструмента	Затраты, на га/на участок		
		Срок выполнения	Количественные, качественные характеристики выполняемой работы	Ед. изм. (га, тыс. шт.)	Объем		Маш. см.	Чел. дн.	Тыс. руб.
1	Планировка, трассирование, регулирование гидрологического режима	-	-	-	-	-			
2	Расчистка участка	-	-	-	-	-			
3	Обработка почвы	2 кв. 2021г.	Напашка борозд, через 4-5м.	га	5,5	ТДТ-55, ПЛ-1, Bracke T26.a			
4	Посадка, транспортировка и хранение посадочного материала	2 кв. 2021г.	Ручная посадка семян ели с ОКС, транспортировка, хранение пос. материала	га	5,5	меч Колесова			
5	Дополнение	по результатам инвентаризации	по результатам инвентаризации	-	-	-			
6	Агротехнические уходы по годам	Июнь – сентябрь 2021г.- 2028г.	Удаление травянистой растительности, поросли лиственных пород в рядах культур одно-двукратно	га	5,5	ручной серп, мотокусторез STIHL	Согласно калькуляции затрат производителя работ		
7	Лесозащитные мероприятия	2021г. - 2028г.	а) предупредительные (лесопатологическое обследование при условии визуального выявления очагов вредителей и болезней) б) истребительные меры	га	5,5	-			
8	Противопожарные мероприятия	нет	-	-	-	-			

Потребность в посадочном материале: 19,25 тыс.шт.,
в т.ч. на дополнение: 0 (по результатам инвентаризации) тыс.шт
Затраты на посадочный материал: _____ тыс.руб.