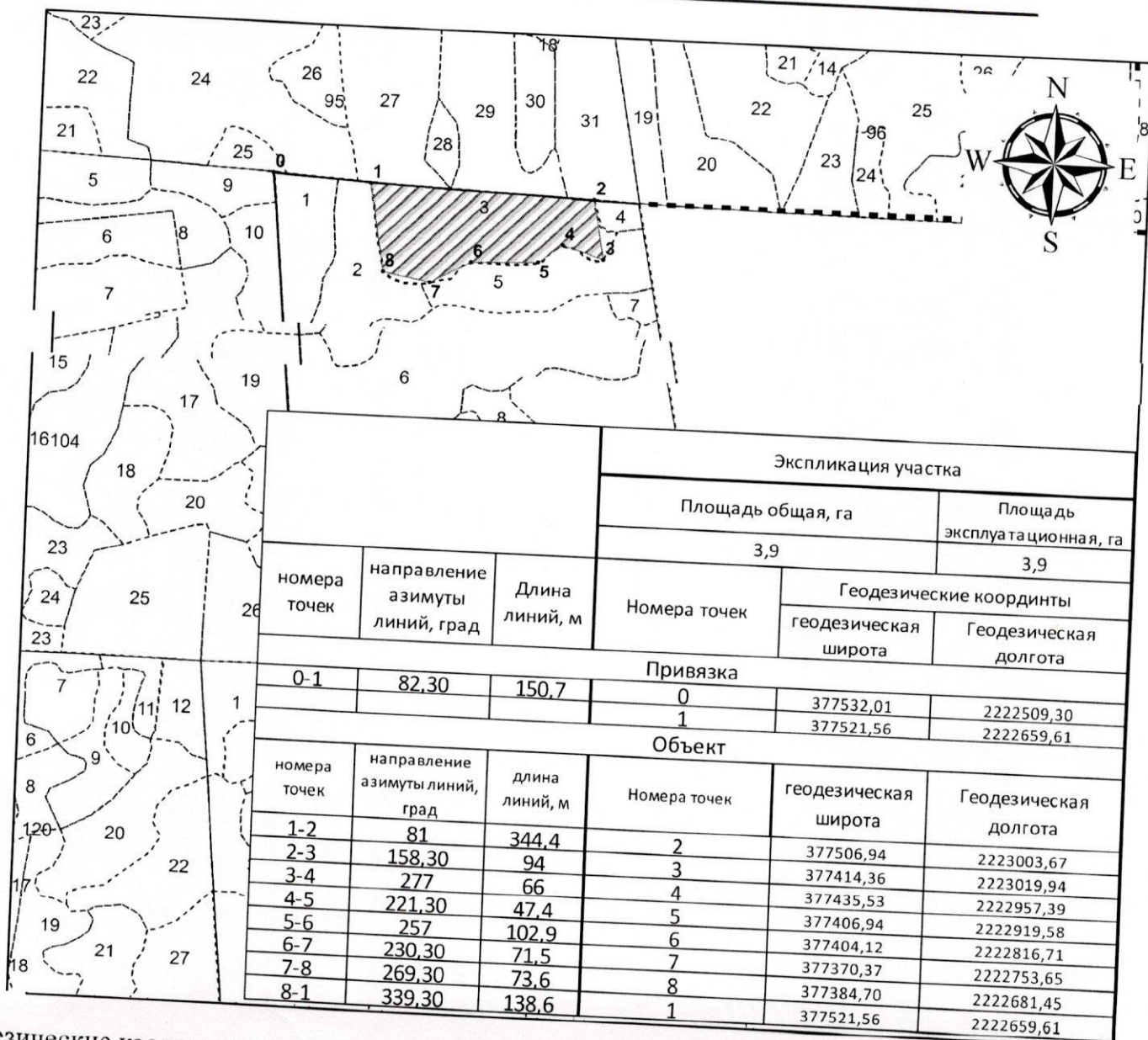


**ПРОЕКТ
ЛЕСОВОССТАНОВЛЕНИЯ
(создание лесных культур)
на весну 2021 г.**

Главная порода Ель
 Вид культур сплошные
 (сплошные, подпологовые, реконструкция)
 Арендатор лесного участка ООО «ГРИФ», №1/3-2010-01 от 03.02.2010г.
 (наименование, № дог.аренды, декларация, дата)
 Площадь участка, 3,90 га

План участка

Лесничество (лесопарк) Гатчинское
 Участковое лесничество Вырицкое
 Урочище (при наличии) _____
 Номер(а) лесного квартала 105
 Номер(а) лесотаксационного выдела 3
 Масштаб 1:10 000



Геодезические координаты получены при помощи stonex s800a в системе координат МСК 47 зона 2

1. Категория лесокультурной площади: (вырубка 2015 г. состояние очистки удовлетворительное, очистка проведена в соответствии с технологической картой разработки делянки, захламленность отсутствует, кол-во пней (валунов) на 1 га 400 шт., гарь нет г.; редина, пустырь, прогалина и т.д. нет
2. Рельеф, почвы, механический состав, степень влажности равнинный, глинистый, черничник влажный осушенный. Степень влажности - свежие
3. Напочвенный покров (важнейшие растения-индикаторы) брусника, черника
4. Тип леса (тип вырубки), тип лесорастительных условий ЧВО/В2
5. Наличие естественного возобновления (по породам), тыс.шт./га; размещение, средняя высота, м 0,3 тыс.шт/га, размещение неравномерное, высота подроста 1,5 м.
6. Зараженность почвы вредителями, вид в связи с отсутствием признаков заселения вредных организмов, обследование на лесн. участке не проводилось
7. Состав, возраст, полнота, класс бонитета реконструируемого насаждения не проектируется
8. Способ реконструкции: ширина и направление коридоров, кулис, площадь расчищенных коридоров от общей площади реконструируемого участка (в %) не проектируется
9. Сроки и виды подготовки площади, применяемые машины и орудия: ТДТ-55 + ПЛМЛ-001Ф, ноябрь 2020г., формирование микроповышений (пластов, гряд) высотой 20-30 см.
10. Способы и время обработки почвы (механизированная, ручная, сплошная, полосами, бороздами, площадками и т.д.), глубина обработки почвы, применяемые машины и орудия: вспашка сплошных борозд шириной 1,4м, расстояние между бороздами 5-5,5м, ноябрь 2020 г.
11. Размещение и размеры площадок, полос, борозд на площади и их направление: ряды закладываются параллельно волокам через каждые 5-5,5 м.
12. Метод и способ создания культур (посадка сеянцами, саженцами, посев рядовой, строчно-луночный, ручной, механизированный) посадка сеянцами с ЗКС ручным способом под меч Колесова
13. Количество посадочных (посевных) мест на 1 га, тыс.шт. 2000 шт/га
14. Размещение посадочных (посевных) мест, расстояние между рядами 5 м, в рядах 1 м
15. Схема смешения пород Е*Е*Е*Е*Е
16. Потребность в посадочном (посевном) материале на 1 га 2 тыс.шт. и на всю площадь по породам 7,8 тыс.шт 3,9 га – ель обыкновенная,
17. Характеристика посадочного (посевного) материала по породам: возраст сеянцев, саженцев стандартные сеянцы ели европейской с закрытой корневой системой, «Паспорт на посадочный материал № _____ от _____, класс качества семян, их происхождение, лесосеменной район _____
18. Способ подготовки семян к посеву не проектируется
19. Виды и способы агротехнических уходов, их кратность: ручная оправка растений от завала травой и почвой, заноса песком, размыва и выдувания почвы, выжимания морозом - однократно;
рыхление почвы с одновременным уничтожением травянистой и древесной растительности в рядах культур и междурядьях – (одно-двух-кратно);
дополнение лесных культур, подкормка минеральными удобрениями и полив лесных культур – однократно (в случае приживаемости менее 85,0% от проектируемой)

20. Виды и способы лесоводственных уходов, их кратность: уничтожение травянистой и древесной растительности в рядах культур и междурядьях – одно-двух-кратно
21. Противопожарные мероприятия, протяженность, ширина мин полос: опашка вокруг всей площади минерализированной полосой шириной 1,4 м
22. Намечаемый год перевода культур в лесопокрытую площадь 2029
23. Показатели оценки восстанавливаемых лесов для признания работ по лесовосстановлению выполненными (возраст, количество деревьев главных лесных пород, средняя высота): ель обыкновенная, 9 лет, количество растений не менее 2,0 тыс.шт/га, средняя высота не менее 0,7 м.

Составил (арендатор):

Начальник ЛЗУ ООО «ГРИФ» Пестеров А.О. «25.02.21.»
(должность) (Ф.И.О.) (подпись) (дата)

Проверил лесничий Вырицкого участкового лесничества:

Петров А.Н. «Петров» 01.03.21.
(Ф.И.О.) (подпись) (дата)

Проверил (инженер по л/в): Кухарь О.В. «Кухарь» «01.» 03.21.
(Ф.И.О.) (подпись) (дата)

Учтено с внесением следующих замечаний _____

Главный лесничий: Лобанов А.И. «Л.» «15.» 03.21.
(Ф.И.О.) (подпись) (дата)