

«УТВЕРЖДАЮ»

Генеральный директор АО «Доможировский ЛПХ»

/ Рудык Ю.Ф.



20 21 г.

**ПРОЕКТ
УХОДА ЗА ЛЕСАМИ**

Наименование вида (видов) мероприятий по уходу за лесами Проходная рубка
Арендатор лесного участка АО «Доможировский ЛПХ»

Договор аренды лесного участка № 2-2008-12-102-3 от 12.12.2008 г

Лесничество Лодейнопольское Участковое лесничество Люговское

№ квартала 51 № выдела 7

Вид целевого назначения лесов защитные леса

Категория защитных лесов запретные полосы лесов, расположенные вдоль водных объектов

Площадь участка, 13,8 га

1. Этапы и сроки проведения работ, учета и оценки их результатов

Планируемое время проведения ухода – 1-4 квартал 2021 г (в период действия лесной декларации №1-2021 от 17.11.2020 г с учетом предоставляемой отсрочки). Учет и оценка результатов проведения ухода осуществляется при осмотре лесосеки после окончания лесосечных работ.

2. Характеристика лесорастительных условий лесного участка (в том числе рельефа, гидрологических условий, почвы):

Рельеф- хорошо дренированная равнина, тип леса – ельник кисличник (КС), тип условий местопроизрастания (С2), почвы модергумусные подзолистые.

3. Исходная характеристика насаждения до проведения мероприятий по уходу за лесами и проектируемая характеристика насаждения после проведения мероприятий по уходу за лесами

Выдел №	Площадь, га	Состав древостоя	Возраст, лет	Высота, м	Диаметр, м	Запас, куб.м/га	Полнота	Подрост (состав, возраст, высота, кол-во шт./га)
Исходная характеристика								
7	13,8	5ЕЗБ2Ос	46	17	18	275	0,9	-
Проектируемая характеристика								
7	13,8	5ЕЗБ2Ос	46	17	18	220	0,7	-

4. Основные характеристики мероприятия по уходу за лесами (интенсивность рубки (в т.ч. в % от исходного запаса), минимальная сомкнутость крон, сумма площадей сечений, объем вырубаемой древесины):

Интенсивность рубки ухода в % от исходного запаса – 20% (слабая)

Минимальная проектная полнота после рубки – 0,7

Метод рубок ухода: относительно равномерная вырубка деревьев (разреживание).

Объем вырубаемой древесины- 759 м³

5. Характеристика вырубаемой части насаждения:

В первую очередь вырубаются нежелательные деревья:

К нежелательным деревьям относятся: деревья мешающие росту и формированию крон лучших и вспомогательных деревьев, деревья неудовлетворительного состояния (больные,

сухостойные, буреломные, снеголомные, отмирающие, сильно поврежденные вредными организмами, животными), деревья с неудовлетворительным качеством ствола и кроны (искривленные, с сучками-пасынками, с сильно разросшейся, низко опущенной кроной и большим сбегом ствола, если их вырубка не ведет к снижению полноты насаждения ниже нормативной, снижению устойчивости насаждений).

6. Объем вырубаемой массы по породам, в т.ч. при прокладке технологических коридоров:

Всего 759 кбм, в т.ч.

Древесная порода	Объем вырубаемой массы, кбм	
	Всего, кбм	При прокладке технологических коридоров, кбм
Ель	380	159
Береза	227	95
Осина	152	65
Итого	759	319

7. Распределение вырубаемой ликвидной части древостоя на деловую и дровяную по породам:

Всего 681 кбм ликвидной древесины, в т.ч.

Древесная порода	Вырубаемый объем (ликвидный), кбм		
	Деловая древесина, кбм	Дровяная древесина, кбм	Всего, кбм
Ель	227	113	340
Береза	114	90	204
Осина	61	76	137
Итого	402	279	681

8. Описание технологий выполнения работ с указанием выполняемых технологических операций, последовательности их выполнения по элементам лесосеки (технологические полосы, волоки, технологические (погрузочные) пункты):

-валка деревьев производится бензопилами под углом 30-40° вершиной на технологический коридор (волок), обрезка сучьев и вершин производится на месте валки бензопилами с укладкой порубочных остатков на волок, с целью их (волоки) укрепления и предохранения почвы от сильного уплотнения и повреждения при трелевке;

-трелевка производится хлыстами за вершину трактором ТДТ-55 по технологическим коридорам (волокам), раскряжэвка на сортименты и складирование сортиментов в штабель производится на погрузочной площадке;

-расстояние между технологическими коридорами – 30-35 м;

-ширина технологических коридоров – до 5 м.;

-количество и размеры погрузочных пунктов (площадок) – 2 шт x 0,2 га - 40 м x 50 м

-погрузка и вывозка сортиментов осуществляется автомашинами с гидроманипулятором.

Составил (арендатор): инженер по производству Евдокимова Е.В.

(должность)

(Ф.И.О.)

(подпись)

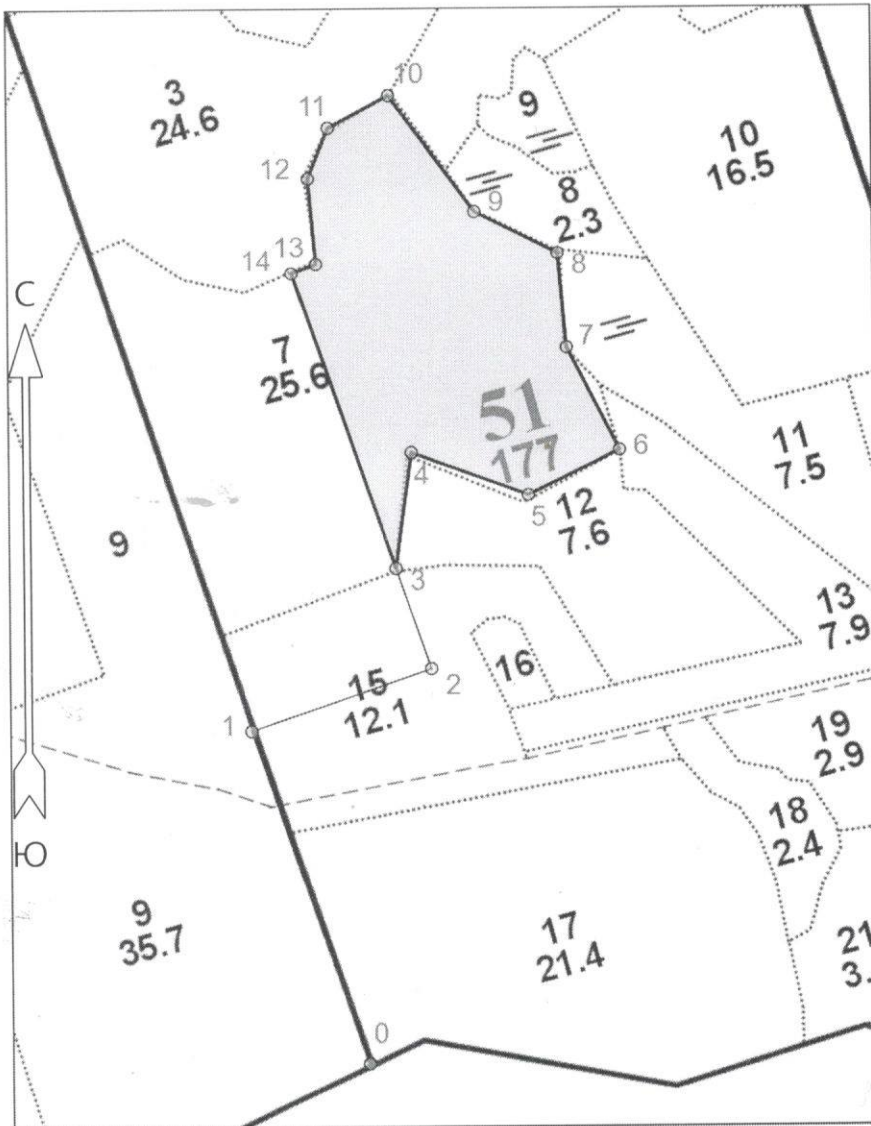
Дата: « 08 » февраля 2021 г.

Неотъемлемой частью настоящего Проекта является чертеж лесного участка (Приложение 1 к Проекту)

Чертеж лесного участка

Ленинградская область Лодейнопольский район
(наименование субъекта Российской Федерации, наименование муниципального района)

Лесничество	Лодейнопольское
Участковое лесничество	Люговское
Площадь	13.8
Номер(а) лесного квартала	51
Номер(а) лесотаксационного выдела	7
Масштаб	1 : 10000



Привязка		
0	505272.30	3228401.14
1	505713.28	3228252.03
2	505793.32	3228489.47
Лесосека		
3	505926.08	3228444.58
4	506079.26	3228466.93
5	506021.84	3228620.84
6	506080.07	3228742.64
7	506215.71	3228674.08
8	506342.14	3228663.58
9	506398.43	3228553.92
10	506552.55	3228442.67
11	506510.55	3228362.66
12	506444.67	3228335.51
13	506330.70	3228344.63
14	506318.62	3228312.70
Номера точек	Румбы линий	Длина линий
Привязка		
0 - 1	СЗ 19° 00'	465
1 - 2	СВ 71° 00'	250
2 - 3	СЗ 19° 00'	140
Лесосека		
3 - 4	СВ 8° 00'	155
4 - 5	ЮВ 70° 00'	164
5 - 6	СВ 64° 00'	135
6 - 7	СЗ 27° 00'	152
7 - 8	СЗ 5° 00'	127
8 - 9	СЗ 63° 00'	123
9 - 10	СЗ 36° 00'	190
10 - 11	ЮЗ 62° 00'	90
11 - 12	ЮЗ 22° 00'	71
12 - 13	ЮВ 5° 00'	114
13 - 14	ЮЗ 69° 00'	34
14 - 3	ЮВ 19° 00'	414

Площадь общая, га	Площадь эксплуатационная, га	Порядковый номер характерной (поворотной) точки	Геодезические координаты*	
13.8	13.8		X	Y
Экспликация объекта				

* - Координаты получены при помощи GPS навигатора Garmin. Географические координаты пересчитаны в геодезические координаты в системе координат МСК-47 Ленинградской области - зона 3.

Составил: инженер по
производству

Евдокимова Е.В.

08.02.

2021 г.