

Приложение 2
к приказу Минприроды России
от 16.09.2016 N 480

УТВЕРЖДАЮ:

Должность Заместитель начальника по
природным ресурсам Ленинградской
области
Ф.И.О. Т.А. Мещеряков

Дата 25.12.2020

Акт
лесопатологического обследования № 24-КЛ-19
лесных насаждений Северо-Западного лесничества
Ленинградской области

Способ лесопатологического обследования: Визуальное
Инструментальное V

Место проведения:

Участковое лесничество	Урочище (дача)	Квартал (кварталы)	Выдел (выделы)	Площадь, га
Калининское	-	82	2 (1)	4,8 (0,7)

Лесопатологическое обследование проведено на общей площади 0,7 га.

2. Инструментальное обследование лесного участка.
Уч. лесничество: Калининское Кв. 82 выд. 2 ЛП выдел: 1.

2.1. Фактическая таксационная характеристика лесного насаждения не соответствует таксационному описанию. Причины несоответствия:

Изменение санитарного и лесопатологического состояния, ошибка при лесоустройстве.

Ведомость лесных участков с выявленными несоответствиями таксационным описаниям приведена в приложении 1 к данному Акту.

2.2. Состояние насаждений: с утраченной устойчивостью.
с нарушенной устойчивостью

V

Причины повреждения: повреждение (заселено или отработано) короедом-типографом (код 343), погодные условия (код 820), воздействия сильных ветров прошлых лет, повлекшие наклон более 10°, изгиб или вывал деревьев (код 821), воздействия шквалистых и ураганных ветров прошлых лет, повлекшие слом стволов деревьев (код 822). Данные причины определены по следующим признакам: отработано >3/4 окр.ствола под кроной (код 614). (код 139), усыхание < 1/4 ветвей в кроне прошлых лет (код 111), усыхание от 1/4 до 1/2 ветвей в кроне прошлых лет (код 112), механические повреждения слом ствола под кроной пр. лет (код 218).

Заселено (отработано) стволовыми вредителями:

Вид вредителя	Порода	Встречаемость (% заселенных деревьев)	Степень заселения лесного насаждения (слабая, средняя, сильная)
короед-типограф	Е	0 (отработано 48,9)	-
-	-	-	-
-	-	-	-
-	-	-	-
-	-	-	-
-	-	-	-

Повреждено огнем:

Вид пожара	Порода	Состояние корневых лап		Состояние корневой шейки		Подсушивание луба	
		процент поврежденных огнем корней	процент деревьев с данным повреждением	ожог корневой шейки по окружности (1/4; 2/4; 3/4; более 3/4)	процент деревьев с данным повреждением	по окружности (1/4; 2/4; 3/4; более 3/4)	процент деревьев с данным повреждением
-		-	-	-	-	-	-
		-	-	-	-	-	-
		-	-	-	-	-	-
		-	-	-	-	-	-
		-	-	-	-	-	-
		-	-	-	-	-	-

Поражено болезнями:

Вид болезни	Порода	Встречаемость (% пораженных деревьев)	Степень поражения лесного насаждения (слабая, средняя, сильная)
-	-	-	-
-	-	-	-
-	-	-	-
-	-	-	-
-	-	-	-

2.3. Выборке подлежит 50,8 % деревьев по запасу,

в том числе:

ослабленных 0 %,
сильно ослабленных 0 %,
усыхающих 0 %,
свежего сухостоя 0 %,
свежего ветровала 0 %,
свежего бурелома 0 %,
старого сухостоя 38,8 %,
старого ветровала 10,2 %,
старого бурелома 1,8 %,
аварийных 0 %.

2.4. Полнота лесного насаждения после уборки деревьев, подлежащих рубке, составит 0,2.
Критическая полнота для данной категории лесных насаждений составляет 0,3.

ЗАКЛЮЧЕНИЕ

С целью предотвращения негативных процессов или снижения ущерба от их воздействия назначено:

Участковое лесничество	Урочище (дача)	Квартал	Выдел	Площадь выдела, га	Вид мероприятия	Площадь мероприятия, га	Порода	Выбираемый запас на выдел, куб. м	Крайние сроки проведения
Калининское	-	82	2	4,8	СРС	0,7	Е	144	2022 год

Ведомость перечета деревьев, назначенных в рубку, и абрис лесного участка прилагаются (приложение 2 и 3 к данному акту).

Меры по обеспечению возобновления: лесные культуры, сохранение подроста.

Мероприятия, необходимые для предупреждения повреждения или поражения смежных насаждений: своевременное проведение проектируемых мероприятий, надзор за санитарным и лесопатологическим состоянием.

Сведения для расчета степени повреждения:

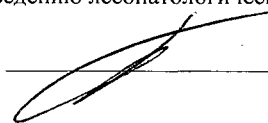
год образования старого сухостоя: 2016-2018 г.

основная причина повреждения древесины: вторичные стволовые вредители и сапрофитные гнили

Дата проведения обследований: 28 АВГУСТА 2019 года.

Исполнитель работ по проведению лесопатологического обследования:

Гриднев Н. А.



15.12.2020

Источник данных	Год проведения лесосурьейства	Номер квартала	Номер выдела	Площадь выдела, га	Целевое назначение лесов	Категория защитных лесов	Номер лесопатологического выдела	Площадь лесопатологического выдела, га	Таксационная характеристика											Заложено пробных площадей	
																				количество, шт.	общая площадь, га
ТО	2015	82	2	4,8	Защитные	Запретные полосы, расположенные вдоль водных объектов	-	-	7Е2С1Б	Ель	100	22	24	ЧС	В2	0,6	3	245	запас, куб. м/га	1	0,7
		82	2	4,8	Защитные	Запретные полосы, расположенные вдоль водных объектов	1	0,7	8Е1Б1С	Ель	100	22	22	ЧС	В2	0,2 (0,5)	3	101 (206)	бонитет	1	0,7

Примечание:
ТО - таксационные описания
Ф - фактическая характеристика лесного насаждения
Дата проведения обследования 28 АВГУСТА 2019 года
Исполнитель работ по проведению лесопатологического обследования:

Гриднев Н. А.



Результаты проведения лесопатологического обследования
лесных насаждений за АВИГУСТ 2019 года.
Субъект Российской Федерации: Ленинградская область. Лесничество (лесопарк): Северо-западное.
Участковое лесничество: Калининское. Урочище (лесная дача): -.

Номер квартала	Номер выдела	Площадь выдела, га	Целевое назначение лесов	Категория защитных лесов	Формы	Площадь лесопатологического выдела, га	Площадь лесопатологического выдела, га	Таксационная характеристика лесного насаждения								Число деревьев на пробе, шт.	Распределение деревьев по категориям состояния, % от запаса										Назначенные мероприятия												
								состав	порода	возраст	средняя высота, м	средний диаметр, см	тип леса	плотота	бонитет		запас, куб. м/га	без признаков ослабления	ослабленные	сильно ослабленные	умирающие	свежий сухойстой	старый сухойстой	свежий ветровал	старый ветровал	свежий бурелом	старый бурелом	аварийные деревья	Признаки повреждения деревьев	Доля поврежденных деревьев, %	Причина ослабления, повреждения	Подлежит рубке, %	вид	площадь, га					
82	2	4,8	Защитные	Запретные полосы, расположенные вдоль водных объектов	1	0,7		Итого	Итого	100	22	22*	22	0,2	3	101	328	33,2	8,7	7,3										614,139, 111, 112, 218.	66,8	343, 820, 821, 822.	50,8		СРС	0,7			
								8	Е	100	22	22	-	-	-	-	274	18,6	8,3	9,2												614,139, 112, 111, 218.	81,4	343, 820, 821, 822.			50,8		
								1	Б	80	23	26	-	-	-	-	25	80,6	19,4													111.	19,4	820.					
								1	С	100	21	26	-	-	-	-	29	100,0																					
										-	-	-	-	-	-	-																							

Показатели, не соответствующие таксационному описанию отмечаются "х". Расшифровка кодов причин и признаков указана в акте.
Исполнитель работ по проведению лесопатологического обследования:

Гриднев Н. А.
Дата составления документа: 18.12.2022 года. Телефон: 89155882187.

Ведомость перечета деревьев назначенных в рубку

ВРЕМЕННАЯ ПРОБНАЯ ПЛОЩАДЬ № 1

Субъект Российской Федерации: Ленинградская область.

Лесничество (лесопарк): Северо-Западное.

Калининское участковое лесничество Квартал: 82. Выдел: 2. ЛП выд. 1.

Площадь: 4,8 га., Площадь мероприятия: 0,7 га.

Номер очага вредных организмов: б/н. Размер пробной площади: 0,7 га.

Таксационная характеристика:

тип леса: ЧС; состав: 8Е1Б1С; возраст: 100 лет; бонитет: 3.

полнота: 0,2 (0,5); запас на га: 101 (206); возобновление: редкое, состав: 10Е, 2 тыс. шт. на га.

Время и причина ослабления лесного насаждения:

Причины повреждения: повреждение (заселено или отработано) короедом-типографом (код 343), погодные условия (код 820), воздействия сильных ветров прошлых лет, повлекшие наклон более 10°, изгиб или вывал деревьев (код 821), воздействия шквалистых и ураганных ветров прошлых лет, повлекшие слом стволов деревьев (код 822). Данные причины определены по следующим признакам: отработано >3/4 окр. ствола под кроной (код 614). (код 139), усыхание < 1/4 ветвей в кроне прошлых лет (код 111), усыхание от 1/4 до 1/2 ветвей в кроне прошлых лет (код 112), механические повреждения слом ствола под кроной пр. лет (код 218).

Тип очага вредных организмов: -.

Фаза развития очага вредных организмов: -.

Состояние лесного насаждения, намечаемые мероприятия:

Состояние насаждений: с нарушенной устойчивостью. СКС насаждения 3,76.

Намечаемое мероприятие: СРС.

Исполнитель работ по проведению лесопатологического обследования:

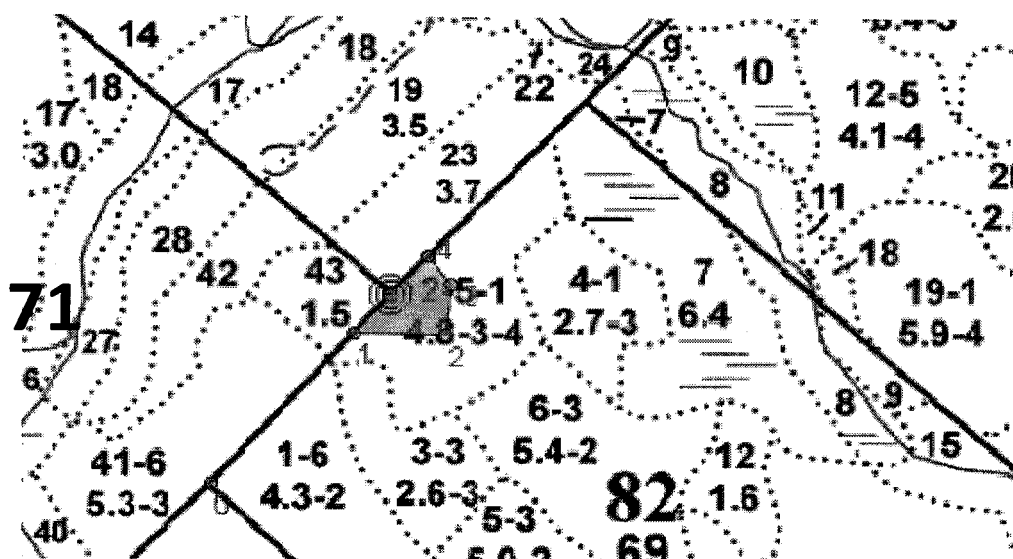
Гриднев Н. А.



Дата составления документа: 15.12.2020 года. Телефон: 89155882187.


Квартал 82 выдел 2 лп. выд. 1 площадь 0,7 га

72



N выдела	Ленты (круговой площадки) перечета				
	№ ленты (площадки)	Длина, м	Ширина, м	Радиус, м	Площадь, га
2(1)					0.70

Номера точек	Координаты	Румбы линий	Длина, м
0->1	60.8568661/28.59947088	СВ 42°.03'	265.8
1->2	60.85863942/28.60275548	ЮВ 88°.59'	114.9
2->3	60.85862127/28.60487569	СВ 5°.34'	65.5
3->4	60.85920735/28.60499282	СЗ 38°.25'	47.8
4->1	60.85954347/28.60444538	ЮЗ 42°.19'	136.1

 - Сплошная санитарная рубка

Исполнитель работ по проведению лесопатологического обследования:

Гриднев Н. А.

Дата составления документа: 15.12.2020 года. Телефон: 89155882187.