

УТВЕРЖДАЮ:

Должность Председатель комитета по  
природным ресурсам Ленинградской области  
Ф.И.О. А.А. Пиликин  
Дата 23.12.2020

Акт  
лесопатологического обследования № 213-КВ-20/47  
лесных насаждений: Северо-Западное лесничество  
Ленинградская область

Способ лесопатологического обследования: Визуальное  
Инструментальное V

Место проведения:

Участковое лесничество	Урочище (дача)	Квартал (кварталы)	Выдел (выделы)	Площадь, га
Лесогорское	-	24	23	0,9

Лесопатологическое обследование проведено на общей площади 0,9 га.

## 2. Инструментальное обследование лесного участка.

Уч. лесничество: Лесогорское, участок: - Кв. 24 выд. 23 ЛП выдел: -.

2.1. Фактическая таксационная характеристика лесного насаждения не соответствует таксационному описанию. Причины несоответствия:  
неточность лесоустройства.

Ведомость лесных участков с выявленными несоответствиями таксационным описаниям приведена в приложении 1 к данному Акту.

2.2. Состояние насаждений: с нарушенной устойчивостью

V

с утраченной устойчивостью

Причины повреждения: повреждение (заселено или отработано) короедом-типографом (код 343), воздействия сильных ветров прошлых лет, повлекшие наклон более 10°, изгиб или вывал деревьев (код 821), изменение уровня грунтовых вод под антропогенным воздействием (код 774), резкое изменение светового режима в результате антропогенного воздействия (код 755), воздействия шквалистых и ураганных ветров прошлых лет, повлекшие слом стволов деревьев (код 822), некрозно-раковые заболевания стволов (код 370). Данные причины определены по следующим признакам: отработано >3/4 окр.ствола под кроной (код 614), механические повреждения обрыв корней (вывал) прошлых лет (код 206), ажурность кроны (код 160), механические повреждения слом ствола под кроной пр. лет (код 218), дехромация хвои, листвы (патологическая) (25-50%) (код 502), наличие на стволе под кроной раковых ран, язв, образований (<1/2 окр.ствола) (код 806), усыхание < 1/4 ветвей в кроне прошлых лет (код 111).

Заселено (отработано) стволовыми вредителями:

Вид вредителя	Порода	Встречаемость (% заселенных деревьев)	Степень заселения лесного насаждения (слабая, средняя, сильная)
короед-типограф	Е	0 (отработано 35,2)	-

Повреждено огнем:

Вид пожара	Порода	Состояние корневых лап		Состояние корневой шейки		Подсушивание луба	
		процент поврежденных огнем корней	процент деревьев с данным повреждением	ожог корневой шейки по окружности (1/4; 2/4; 3/4; более 3/4)	процент деревьев с данным повреждением	по окружности (1/4; 2/4; 3/4; более 3/4)	процент деревьев с данным повреждением
-	-	-	-	-	-	-	-
-	-	-	-	-	-	-	-

Поражено болезнями:

Вид болезни	Порода	Встречаемость (% пораженных деревьев)	Степень поражения лесного насаждения (слабая, средняя, сильная)
некрозно-раковые заболевания стволов	Е	2,1	единичная
-	-	-	-

2.3. Выборке подлежит 34,1 % деревьев по запасу,

в том числе:

ослабленных 0 %,  
сильно ослабленных 0 %,  
усыхающих 2,1 %, причины назначения: 370, 774, 755;  
свежего сухостоя 0 %,  
свежего ветровала 0 %,  
свежего бурелома 0 %,  
старого сухостоя 0,1 %,  
старого ветровала 23,7 %,  
старого бурелома 8,2 %,  
аварийных 0 %.

2.4. Полнота лесного насаждения после уборки деревьев, подлежащих рубке, составит 0,3.  
Критическая полнота для данной категории лесных насаждений составляет не лимитируется.

### ЗАКЛЮЧЕНИЕ

С целью предотвращения негативных процессов или снижения ущерба от их воздействия назначено:

Участков лесничество	Урочище (дача)	Квартал	Выдел	Площадь выдела, га	Вид мероприятия	Площадь мероприятия, га	Порода	Выбираемый запас на выдел, куб. м	Крайние сроки проведения
Лесогорское	-	24	23	0,9	ВСП	0,9	Е, С, Б.	52	2021 год

Ведомость перечета деревьев, назначенных в рубку, и абрис лесного участка прилагаются (приложение 2 и 3 к данному акту).

Меры по обеспечению возобновления: -.

Мероприятия, необходимые для предупреждения повреждения или поражения смежных насаждений: своевременное проведение проектируемых мероприятий, надзор за санитарным и лесопатологическим состоянием.

Сведения для расчета степени повреждения:

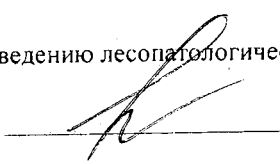
год образования старого сухостоя: 2016 г.

основная причина повреждения древесины: вторичные стволовые вредители и стволовые гнили

Дата проведения обследований: 10.10.2020 года.

Исполнитель работ по проведению лесопатологического обследования:

Ященко В.В.



Источник данных	Год проведения лесопроустройства	Номер квартала	Номер выдела	Площадь выдела, га	Целевое назначение лесов	Защитные	Нерестроохраняемые полосы лесов (ОЗУ)	Номер лесопатологического выдела	Площадь лесопатологического выдела	Таксационная характеристика											Заложено пробных площадей		
										состав	порода	возраст, лет	средняя высота, м	средний диаметр, см	тип леса	тип условий место произрастания	плотота	бонитет	запас, куб. м/га	количество, шт.	общая площадь, га		
ТО	2015	24	23	0,9	Защитные	Нерестроохраняемые полосы лесов (ОЗУ)	-	-	-	6Е2С2Б	Ель	70	18	20	ЧС	В2	0,3	3	92			количество, шт.	общая площадь, га
Ф	2015	24	23	0,9	Защитные	Нерестроохраняемые полосы лесов (ОЗУ)	-	-	-	9Е1С+Ос+Б	Ель	100	25	26	ЧС	В2	0,2 (0,4)	3	114 (168)	1		0,9	

Примечание:

ТО - таксационные описания

Ф - фактическая характеристика лесного насаждения

Исполнитель работ по проведению лесопатологического обследования:

Яценко В.В.

Дата проведения обследований: 10.10.2020 года.



Результаты проведения лесопатологического обследования  
лесных насаждений за 10.10.2020 года.

Субъект Российской Федерации: Ленинградская область, Лесничство (лесопарк) Северо-Западное.  
Участковое лесничество: Лесогорское. Урочище (лесная дача): -

Участковое лесничество: Лесогорское. Урочище (лесная дача): -													Таксационная характеристика лесного насаждения										Число деревьев на пробе, шт.	Распределение деревьев по категориям состояния, % от запаса										Признаки повреждения деревьев	Доля поврежденных деревьев, %	Причина ослабления, повреждения	Полнота рубки, %	Назначенные мероприятия																																																																																																																																																																																																																																																																																																																																																																																																																																																																																																																																																																																																																																																																																																																																																																																																															
Номер квартала	Номер выдела	Площадь выдела, га	Целевое назначение лесов	Категория защитных лесов	Номер лесопатологического выдела	Площадь выдела	Лесопатологического выдела	состав	порода	возраст	средняя высота, м	средний диаметр, см	тип леса	полнота	бонитет	запас, куб. м/га	без признаков ослабления	ослабленные	сильно ослабленные	усыхающие	свежий сухойстой	старый сухойстой		свежий ветровал	старый ветровал	свежий буйером	старый буйером	аварийные деревья	всего	Е	С	Ос	Б					всего	всего	всего	всего	всего	всего	всего	всего	всего	всего	всего	всего	всего	всего	всего	всего	всего	всего	всего	всего	всего	всего	всего	всего	всего	всего	всего	всего	всего	всего	всего	всего	всего	всего	всего	всего	всего	всего	всего	всего	всего	всего	всего	всего	всего	всего	всего	всего	всего	всего	всего	всего	всего	всего	всего	всего	всего	всего	всего	всего	всего	всего	всего	всего	всего	всего	всего	всего	всего	всего	всего	всего	всего	всего	всего	всего	всего	всего	всего	всего	всего	всего	всего	всего	всего	всего	всего	всего	всего	всего	всего	всего	всего	всего	всего	всего	всего	всего	всего	всего	всего	всего	всего	всего	всего	всего	всего	всего	всего	всего	всего	всего	всего	всего	всего	всего	всего	всего	всего	всего	всего	всего	всего	всего	всего	всего	всего	всего	всего	всего	всего	всего	всего	всего	всего	всего	всего	всего	всего	всего	всего	всего	всего	всего	всего	всего	всего	всего	всего	всего	всего	всего	всего	всего	всего	всего	всего	всего	всего	всего	всего	всего	всего	всего	всего	всего	всего	всего	всего	всего	всего	всего	всего	всего	всего	всего	всего	всего	всего	всего	всего	всего	всего	всего	всего	всего	всего	всего	всего	всего	всего	всего	всего	всего	всего	всего	всего	всего	всего	всего	всего	всего	всего	всего	всего	всего	всего	всего	всего	всего	всего	всего	всего	всего	всего	всего	всего	всего	всего	всего	всего	всего	всего	всего	всего	всего	всего	всего	всего	всего	всего	всего	всего	всего	всего	всего	всего	всего	всего	всего	всего	всего	всего	всего	всего	всего	всего	всего	всего	всего	всего	всего	всего	всего	всего	всего	всего	всего	всего	всего	всего	всего	всего	всего	всего	всего	всего	всего	всего	всего	всего	всего	всего	всего	всего	всего	всего	всего	всего	всего	всего	всего	всего	всего	всего	всего	всего	всего	всего	всего	всего	всего	всего	всего	всего	всего	всего	всего	всего	всего	всего	всего	всего	всего	всего	всего	всего	всего	всего	всего	всего	всего	всего	всего	всего	всего	всего	всего	всего	всего	всего	всего	всего	всего	всего	всего	всего	всего	всего	всего	всего	всего	всего	всего	всего	всего	всего	всего	всего	всего	всего	всего	всего	всего	всего	всего	всего	всего	всего	всего	всего	всего	всего	всего	всего	всего	всего	всего	всего	всего	всего	всего	всего	всего	всего	всего	всего	всего	всего	всего	всего	всего	всего	всего	всего	всего	всего	всего	всего	всего	всего	всего	всего	всего	всего	всего	всего	всего	всего	всего	всего	всего	всего	всего	всего	всего	всего	всего	всего	всего	всего	всего	всего	всего	всего	всего	всего	всего	всего	всего	всего	всего	всего	всего	всего	всего	всего	всего	всего	всего	всего	всего	всего	всего	всего	всего	всего	всего	всего	всего	всего	всего	всего	всего	всего	всего	всего	всего	всего	всего	всего	всего	всего	всего	всего	всего	всего	всего	всего	всего	всего	всего	всего	всего	всего	всего	всего	всего	всего	всего	всего	всего	всего	всего	всего	всего	всего	всего	всего	всего	всего	всего	всего	всего	всего	всего	всего	всего	всего	всего	всего	всего	всего	всего	всего	всего	всего	всего	всего	всего	всего	всего	всего	всего	всего	всего	всего	всего	всего	всего	всего	всего	всего	всего	всего	всего	всего	всего	всего	всего	всего	всего	всего	всего	всего	всего	всего	всего	всего	всего	всего	всего	всего	всего	всего	всего	всего	всего	всего	всего	всего	всего	всего	всего	всего	всего	всего	всего	всего	всего	всего	всего	всего	всего	всего	всего	всего	всего	всего	всего	всего	всего	всего	всего	всего	всего	всего	всего	всего	всего	всего	всего	всего	всего	всего	всего	всего	всего	всего	всего	всего	всего	всего	всего	всего	всего	всего	всего	всего	всего	всего	всего	всего	всего	всего	всего	всего	всего	всего	всего	всего	всего	всего	всего	всего	всего	всего	всего	всего	всего	всего	всего	всего	всего	всего	всего	всего	всего	всего	всего	всего	всего	всего	всего	всего	всего	всего	всего	всего	всего	всего	всего	всего	всего	всего	всего	всего	всего	всего	всего	всего	всего	всего	всего	всего	всего	всего	всего	всего	всего	всего	всего	всего	всего	всего	всего	всего	всего	всего	всего	всего	всего	всего	всего	всего	всего	всего	всего	всего	всего	всего	всего	всего	всего	всего	всего	всего	всего	всего	всего	всего	всего	всего	всего	всего	всего	всего	всего	всего	всего	всего	всего	всего	всего	всего	всего	всего	всего	всего	всего	всего	всего	всего	всего	всего	всего	всего	всего	всего	всего	всего	всего	всего	всего	всего	всего	всего	всего	всего	всего	всего	всего	всего	всего	всего	всего	всего	всего	всего	всего	всего	всего	всего	всего	всего	всего	всего	всего	всего	всего	всего	всего	всего	всего	всего	всего	всего	всего	всего	всего	всего	всего	всего	всего	всего	всего	всего	всего	всего	всего	всего	всего	всего	всего	всего	всего	всего	всего	всего	всего	всего	всего	всего	всего	всего	всего	всего	всего	всего	всего	всего	всего	всего	всего	всего	всего	всего	всего	всего	всего	всего	всего	всего	всего

Показатели, не соответствующие таксационному описанию отмечаются "\*\*". Расшифровка кодов причин и признаков указана в акте.  
Исполнитель работ по проведению лесопатологического обследования:

Яценко В.В.

Дата составления документа 09.12.2020 года. Телефон: 8 812 552 73 55

Ведомость перечета деревьев назначенных в рубку

ВРЕМЕННАЯ ПРОБНАЯ ПЛОЩАДЬ №1

Субъект Российской Федерации: Ленинградская область.

Лесничество (лесопарк): Северо-Западное. Квартал: 24. Выдел: 23.

Площадь: 0,9 га., Площадь мероприятия: 0,9 га.

Номер очага вредных организмов: б/н. Размер пробной площади: 0,9 га.

Таксационная характеристика:

тип леса: ЧС; состав: 9Е1С+Ос+Б; возраст: 100 лет; бонитет: 3.

полнота: 0,2 (0,4); запас на га: 114 (168); возобновление: отсутствует.

Время и причина ослабления лесного насаждения:

Причины повреждения: повреждение (заселено или отработано) короедом-типографом (код 343), воздействия сильных ветров прошлых лет, повлекшие наклон более 10°, изгиб или вывал деревьев (код 821), изменение уровня грунтовых вод под антропогенным воздействием (код 774), резкое изменение светового режима в результате антропогенного воздействия (код 755), воздействия шквалистых и ураганных ветров прошлых лет, повлекшие слом стволов деревьев (код 822), некрозно-раковые заболевания стволов (код 370). Данные причины определены по следующим признакам: отработано >3/4 окр.ствола под кроной (код 614), механические повреждения обрыв корней (вывал) прошлых лет (код 206), ажурность кроны (код 160), механические повреждения слом ствола под кроной пр. лет (код 218), усыхание < 1/4 ветвей в кроне прошлых лет (код 111), наличие на стволе под кроной раковых ран, язв, образований (<1/2 окр.ствола) (код 806), дехромация хвои, листвы (патологическая) (25-50%) (код 502).

Тип очага вредных организмов: -.

Фаза развития очага вредных организмов: -.

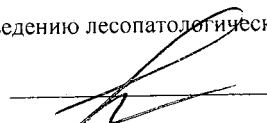
Состояние лесного насаждения, намечаемые мероприятия:

Состояние насаждений: с нарушенной устойчивостью. СКС насаждения 2,91.

Намечаемое мероприятие: ВСП.

Исполнитель работ по проведению лесопатологического обследования:

Ященко В.В.



Дата составления документа: 09.12.2020 года. Телефон: 8 812 552 73 55

## ВЕДОМОСТЬ ПЕРЕЧЕТА ДЕРЕВЬЕВ

Порода1: Е СКС породы: 3,13

Ступени толщины см	Количество деревьев по категориям состояния, шт																Всего деревьев по ступеням толщины	
	I	II	III	IV		V		VI			ветровал, бурелом			аварийные деревья			шт.	в том числе подлежат рубке, %
				НЗ	З	НЗ	З	НЗ	З	О	НЗ	З	О	НЗ	З	О		
1	2	3	4	5	6	7	8	9	10	11	12	13	14	15	16	17	18	19
8	2																2	
12	15		5										1				21	0,6
16	9	1	5							1			5				21	3,8
20	8		1	2									5				16	4,5
24	9	1	2	1									4				17	3,2
28	11		3	1									12				27	8,4
32	6			1									9				16	6,4
36	5	2	5										3				15	1,9
40	5	1											4				10	2,6
44	5																5	
48		1	1										1				3	0,6
52	1												2				3	1,3
-																		
-																		
-																		
-																		
-																		
-																		
-																		
-																		
итого, шт	76	6	22	5						1			46				156	
итого, %	48,8	3,8	14,1	3,2						0,6			29,5				100,0	33,3
итого, куб.м	55,421	7,77	14,755	3,11						0,21			43,761				125,027	
итого, куб.%	44,3	6,2	11,8	2,5						0,2			35,0				100,0	37,7

Порода2: С СКС породы: 1,81

Ступени толщины см	Количество деревьев по категориям состояния, шт																Всего деревьев по ступеням толщины	
	I	II	III	IV		V		VI			ветровал, бурелом			аварийные деревья			шт.	в том числе подлежат рубке, %
				НЗ	З	НЗ	З	НЗ	З	О	НЗ	З	О	НЗ	З	О		
1	2	3	4	5	6	7	8	9	10	11	12	13	14	15	16	17	18	19
12											1						1	5,3
20	1										4						5	21,0
24	1																1	
28	4																4	
32	2										1						3	5,3
36	2																2	
40	3																3	
-																		
-																		
-																		
-																		
-																		
-																		
-																		
-																		
-																		
-																		
-																		
-																		
-																		
-																		
итого, шт	13										6						19	
итого, %	68,4										31,6						100,0	31,6
итого, куб.м	12,98										2,49						15,47	
итого, куб.%	83,9										16,1						100,0	16,1

Порода3: ..Ос

СКС породы: 1.

[illegible]

Порода4: Б

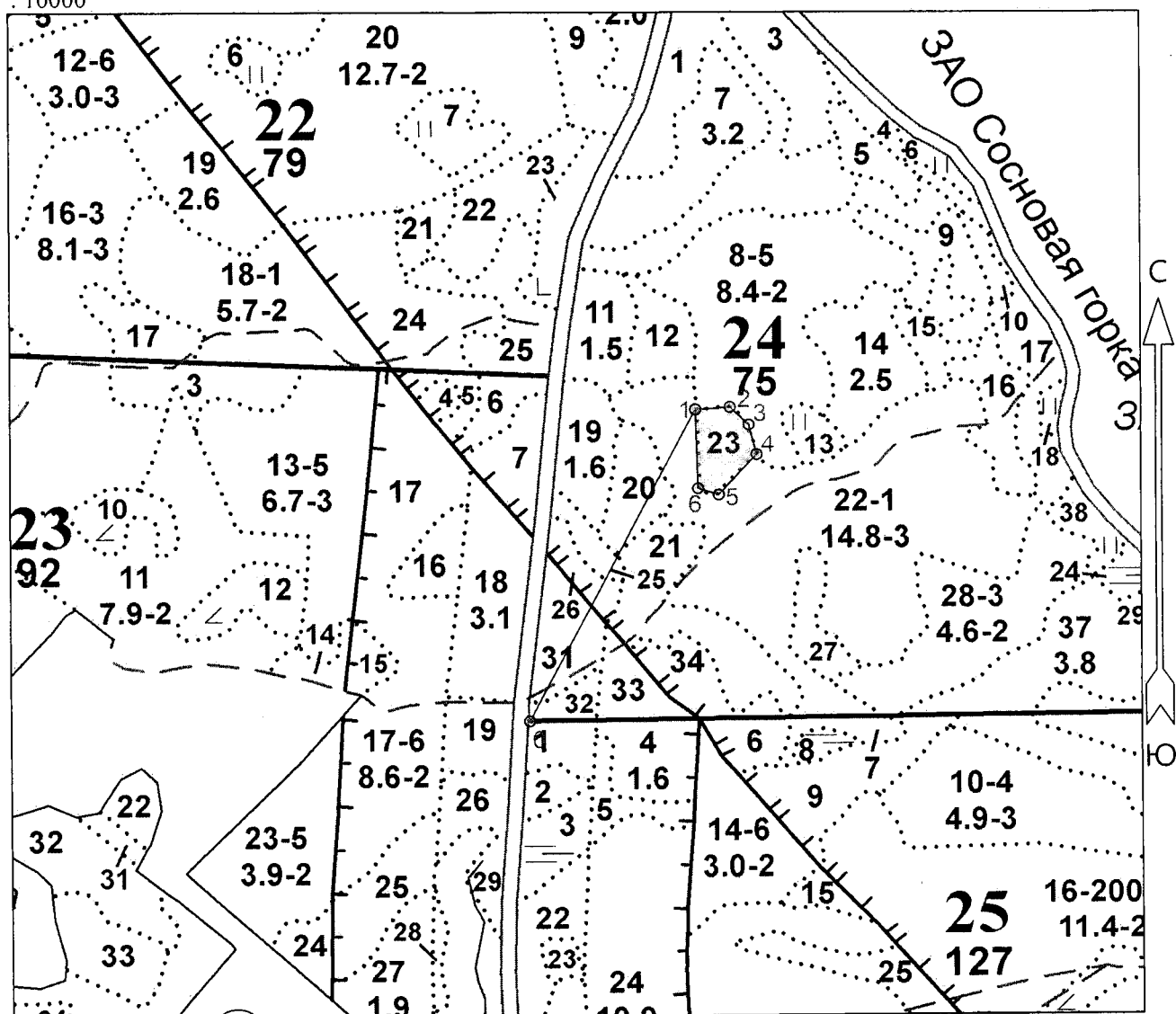
СКС породы: 2,77.

[illegible]



Абрис участка  
Северо-Западное лесничество, Лесогорское участковое лесничество,  
квартал 24, выдел 23, площадь 0,9га.

М 1 : 10000



№ выдела	Ленты (круговые площадки) перечёта				
	№ ленты (площадки)	Длина, м	Ширина, м	Радиус, м	Площадь, га
23					0,9

Номера точек	Координаты		Румбы линий	Длина, м
	Широта	Долгота		
0 - 1	61° 01' 19.688"	28° 54' 36.98"	СВ 27°	534
1 - 2	61° 01' 35.07"	28° 54' 53.246"	СВ 86°	51
2 - 3	61° 01' 35.186"	28° 54' 56.639"	ЮВ 46°	39
3 - 4	61° 01' 34.313"	28° 54' 58.515"	ЮВ 14°	47
4 - 5	61° 01' 32.839"	28° 54' 59.271"	ЮЗ 42°	83
5 - 6	61° 01' 30.835"	28° 54' 55.542"	СЗ 72°	32

6 - 1	61° 01' 31.155"	28° 54' 53.508"	СЗ 2°	121
-------	-----------------	-----------------	-------	-----

Условные обозначения	
Выборочная санитарная рубка	

Исполнитель работ по проведению лесопатологического обследования:

ФИО Ященко В.В.

Подпись

Дата составления документа 09.12.2020 Телефон 8 812 552 73 55