

**ПРОЕКТ
ИСКУССТВЕННОГО
ЛЕСОВОССТАНОВЛЕНИЯ
(создание лесных культур)
на 2021 год**

Ленинградская область Сланцевский район
Лесничество Сланцевское Участковое лесничество Черновское

№ квартала 68 № выдела 28,29,30

Главная порода Ель

Вид культур сплошные

Арендатор лесного участка: ООО "Логос"

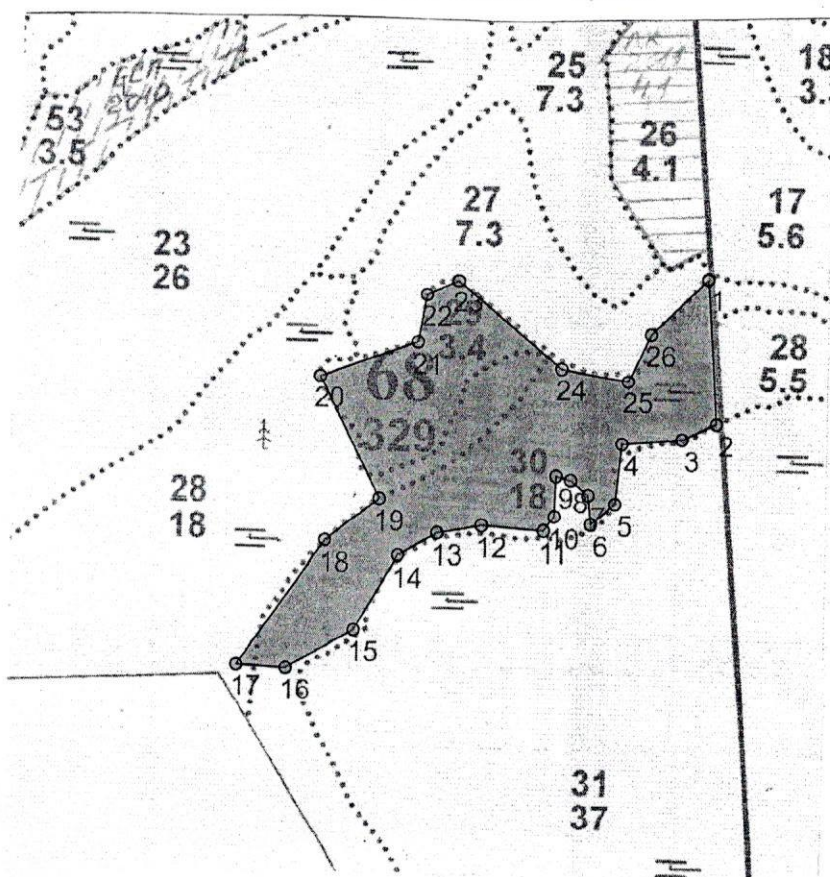
Договор аренды № 2-2008-12-49-3 от 08.12.2008 г.

Лесная декларация № 1-2020 от 26.05.20 г.

Площадь участка 12,6 га

План участка, масштаб 1:10 000

выд.28 – 1,2 га, выд.29 – 3,3 га, выд.30 – 8,1 га



№№	Направление	Румбы	Длина, м
1 - 2	ЮВ	14°	195
2 - 3	ЮЗ	55°	50
3 - 4	ЮЗ	75°	80
4 - 5	ЮВ	4°	80
5 - 6	ЮЗ	40°	42
6 - 7	СЗ	16°	38
7 - 8	СЗ	60°	30
8 - 9	СЗ	85°	20
9 - 10	ЮВ	8°	53
10 - 11	ЮЗ	27°	23
11 - 12	ЮЗ	84°	82
12 - 13	ЮЗ	70°	60
13 - 14	ЮЗ	50°	60
14 - 15	ЮЗ	20°	115
15 - 16	ЮЗ	50°	105
16 - 17	ЮЗ	83°	67
17 - 18	СВ	25°	204
18 - 19	СВ	43°	91
19 - 20	СЗ	37°	181
20 - 21	СВ	60°	139
21 - 22	СВ	0°	64
22 - 23	СВ	55°	46
23 - 24	ЮВ	60°	180
24 - 25	ЮВ	90°	90
25 - 26	СВ	15°	70
26 - 1	СВ	35°	106

1. Категория лесокультурной площади: **вырубка 2020 года**
состояние очистки: **удовл.**, кол-во пней на 1 га: **477 шт.**, степень задернения: **сильная**
2. Рельеф: **равнинный**; почвы, механический состав, степень влажности: **торфянисто-глеевые суглинистые влажные**
3. Напочвенный покров: **таволга вязолистная, дудник, купырь лесной, бодяга, вейник**
4. Тип леса, тип лесорастительных условий: **ТТ/С4**
5. Наличие естественного возобновления лесных древесных пород:
порода: -, средний возраст: -, средняя высота, м: -, количество, тыс.шт./га: -,
размещение: -, состояние: - **отсутствует**
6. Зараженность почвы вредителями, вид: **не обнаружено**
7. Состав, возраст, полнота, класс бонитета реконструируемого насаждения: -
8. Способ реконструкции: ширина и направление коридоров, кулис, площадь расчищенных коридоров от общей площади реконструируемого участка (в %): -
9. Сроки и виды подготовки площади, применяемые машины и орудия: **в период: осень 2020 года, после осмотра лесосеки: обследование участка и маркировка линий полос обработки почвы**
10. Способы и время обработки почвы: **механизированная, период: осень 2020 года, Форвардер Komatsu + ПЛМЛ-001 Ф, бороздами - через 4 - 5 м, вдоль волоков, глубина обработки почвы 20-30 см**
11. Размещение борозд на площади: **через 4 - 5 м, шириной до 1 м; направление: прямолинейное**
12. Метод и способ создания культур: **посадка семян под меч Колесова, ручным способом**
13. Количество посадочных (посевных) мест на 1 га, тыс.шт.: **3,0 (ОКС)**
14. Размещение посадочных (посевных) мест, расстояние между рядами **4 - 5 м, в рядах 0,7-0,8 м, в пласт/ боковую поверхность борозды**
15. Схема смешения пород: **Е-Е-Е-Е**
16. Потребность в посадочном (посевном) материале на 1 га: **3,0 (ОКС)**
тыс.шт. (кг) и на всю площадь по породам: **Ель об., 37,8 (ОКС) тыс.шт. (кг)**
17. Требования к посадочному материалу: **стандартные семена ели обыкновенной, имеющие паспорт на посадочный материал**
18. Способ подготовки семян к посеву: -
19. Виды и способы агротехнических уходов, их кратность: **ручная оправка растений от завала травой и почвой, заноса песком, размыва и выдувания почвы, выжимания морозом, скашивание растительности механическим способом, дополнение лесных культур - по потребности**
20. Виды и способы лесоводственных уходов, их кратность: **рубки ухода за лесом (ОСВ) - 1кратно, после перевода в покрытую лесом площадь**
21. Противопожарные мероприятия: **по периметру вырубки прокладка минерализованной полосы**
22. Намечаемый год перевода культур в лесопокрытую площадь: **2029 году**
23. Требования к молоднякам, площади которых подлежат отнесению к землям, на которых расположены леса, для признания работ по лесовосстановлению завершенными: **возраст 9 лет, количество: не менее 1,7 т.шт./га, высота: не менее 0,7 м.**

Составил: инженер по учету л/п Поясова Т.В. _____
(должность) (Ф.И.О.) (подпись) (дата)

Проверил: лесничий Хусу И.В. _____
(должность) (Ф.И.О.) (подпись) (дата)

Проверил: инженер по л/в Селиверстова О.В. _____
(должность) (Ф.И.О.) (подпись) (дата)

Учено с внесением следующих замечаний: _____

Главный лесничий Рябинин П.П. _____
(должность) (Ф.И.О.) (подпись) (дата)