

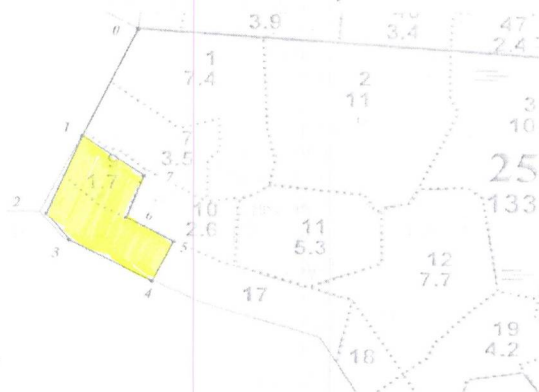
**ПРОЕКТ
ЛЕСОВОССТАНОВЛЕНИЯ
(создание лесных культур)
на весну, осень 2021 г.**

Лесничество Волосовское Участковое лесничество Врудское
 № квартала 25 № выдела 9, 17
 Главная порода Ель обыкновенная (Picea abies)
 Вид культур сплошные
(сплошные, частичные, подпологовые, реконструкция)

Арендатор лесного участка ООО "Чистяков" № 2-2008-12-135-3 от 16.12.2008 г. № 2-2019 от 26.03.2019 г.
(наименование, № дог. аренды, декларация, дата)

Площадь участка, 4,1 га.

План участка, масштаб 1:10000



| Экспликация объекта | | |
|---------------------|-----------------------------------|-----------------|
| Номера точек | Направление румбы (азимуты) линии | Длина линии, м. |
| Привязка | | |
| 0-1 | ЮЗ:15° | 260 |

| Экспликация объекта | | | | |
|---------------------|-----------------------|--------------|-----------------------------------|-----------------|
| Номер лесосеки | Площадь лесосеки, га. | Номера точек | Направление румбы (азимуты) линии | Длина линии, м. |
| Лесосека | | | | |
| 1 | 4,1 | 1-2 | ЮЗ:12° | 185 |
| | | 2-3 | ЮВ:49° | 75 |
| | | 3-4 | ЮВ:73° | 190 |
| | | 4-5 | СВ:16° | 97 |
| | | 5-6 | СЗ:72° | 110 |
| | | 6-7 | СВ:10°30' | 100 |
| | | 7-1 | СЗ:67° | 153 |

1. Категория лесокультурной площади: (вырубка 2019 г. состояние очистки удовл., кол-во пней (валунов) на 1 га. 414 шт., гарь _____ г.; редица, пустошь, прогалина и т.д. очистка от порубочных остатков проведена в соответствии с технологической картой разработки лесосеки

2. Рельеф, почвы, механический состав, степень влажности равнинный
суглинистая, подзолистая

3. Напочвенный покров (важнейшие растения-индикаторы) кислица, майник,
грушанка, вейник лесной

4. Тип леса (тип вырубки), тип лесорастительных условий КС

5. Наличие естественного возобновления (по породам), тыс.шт./га; размещение, средняя высота, м. нет

6. Зараженность почвы вредителями, вид нет

7. Состав, возраст, полнота, класс бонитета реконструируемого насаждения не планируется

8. Способ реконструкции: ширина и направление коридоров, кулис, площадь расчищенных коридоров от общей площади реконструируемого участка (в %) -

9. Сроки и виды подготовки площади, применяемые машины и орудия -

10. Способы и время обработки почвы (механизированная, ручная, сплошная, полосами бороздами, площадками и т.д.), глубина обработки почвы, применяемые машины и орудия. август 2020 года, механизированная, бороздами, 0,2 - 0,4 м., ТДТ-55 с ПЛ-1

11. Размещение и размеры площадок, полос, борозд на площади и их направление с юга на север

12. Метод и способ создания культур (посадка сеянцами, саженцами, посев рядовой, строчно-луночный, ручной, механизированный) сеянцами, ручной
лопата, меч Колесова

13. Количество посадочных (посевных) мест на 1 га, тыс.шт. 3,0

14. Размещение посадочных (посевных) мест, расстояние между рядами 3,5-4,5, в рядах 0,6-0,8 м.

15. Схема смешения пород Е-Е-Е

16. Потребность в посадочном (посевном) материале на 1 га. 3000
тыс.шт. (кг.) и на всю площадь по породам 12,3

17. Характеристика посадочного (посевного) материала по породам: возраст сеянцев, саженцев сеянцы 4^х лет, класс качества семян, их происхождение Лужский ЛСП

18. Способ подготовки семян к посеву не планируется

19. Виды и способы агротехнических уходов, их кратность: ручной, 2021-2, 2022-1

20. Виды и способы лесоводственных уходов, их кратность: ручной, 2023-1, 2024-1

21. Противопожарные мероприятия, протяженность, ширина мин полос по периметру площади минерализованная полоса шириной 1,0 - 1,5 м. 0,2 км.

23. Намечаемый год перевода культур в лесопокрытую площадь 2028

23. Показатели оценки восстанавливаемых лесов для признания работ по лесовосстановлению выполненными (возраст, количество деревьев в главных лесных породах, средняя высота)

Составил (аредатор): инженер по леср Ваганов В.В. " 8 " октября 2020 г.
(должность) (Ф.И.О.) (подпись) (дата)

Проверил (лесничий): Сидорова Н.В. " 22 " октября 2020
(Ф.И.О.) (подпись) (дата)

Проверил (инженер по л/в): Глобошева В.В. " 22 " октября 2020
(Ф.И.О.) (подпись) (дата)

Учено с внесением следующих замечаний _____

Главный лесничий: Александр А.И. " 22 " 10 20г.
(Ф.И.О.) (подпись) (дата)