

УТВЕРЖДАЮ:

Должность Председатель комитета
по природным ресурсам Ленинградской области
Ф.И.О. Немчинов П.А.
Дата 24.11.2020

АКТ
лесопатологического обследования №

ГКВ-174-20/47

лесных насаждений Волховского лесничества(лесопарка)
Ленинградской области (субъект Российской Федерации)

Способ лесопатологического обследования:

1. Визуальный

☐

2. Инструментальный

☒

Место проведения

Участковое лесничество	Урочище (дача)	Квартал (кварталы)	Выдел (выделы)	Площадь, га
Мыслинское	-	75	2	14,0

Лесопатологическое обследование проведено на общей площади 14,0 га.

ГКВ-184-28/47

ПЕРЕЧЕТНАЯ ВЕДОМОСТЬ АВАРИЙНЫХ ДЕРЕВЬЕВ, НАЗНАЧЕННЫХ В РУБКУ

ПЕРЕЧЕТНАЯ ВЕДОМОСТЬ АВАРИЙНЫХ ДЕРЕВЬЕВ, НАЗНАЧЕННЫХ В РУБКУ									
№ дерева	Координаты		Пород а	Высота, м	Диаметр, см	Запас, куб.м	Структурные изъяны, характеризующие аварийность дерева	Мероприятие	Сроки проведения мероприятия
1	2		3	4	5	6	7	8	9
1	59.8131752	32.7118568	Б	27	54	2,614	Комлевые гнили, опасный наклон ствола	рубка аварийных	2021 год
2	59.8131294	32.7117500	Е	25	38	1,307	Комлевые гнили, опасный наклон ствола	рубка аварийных	2021 год
3	59.8131752	32.7113838	Б	24	34	0,944	Комлевые гнили, опасный наклон ствола	рубка аварийных	2021 год
4	59.8135262	32.7098618	Б	24	49	1,921	Комлевые гнили, опасный наклон ствола	рубка аварийных	2021 год
5	59.8136559	32.7097321	Е	21	32	0,789	Комлевые гнили, опасный наклон ствола	рубка аварийных	2021 год
6	59.8155136	32.7033806	Ос	21	33	0,847	Стволовые гнили, Комлевые гнили,	рубка аварийных	2021 год
7	59.8157578	32.7026291	Б	21	27	0,529	Стволовые гнили, Комлевые гнили,	рубка аварийных	2021 год
						8,951			

Исполнитель работ по проведению лесопатологического обследования:

Инженер-лесопатолог Филиала ФБУ "Рослесозащита"

Д.В. Ерошенков

подпись



Дата составления документа

10.11.2020

Телефон

(812) 552 73 55

3. Инструментальное обследование аварийных деревьев

3.1.1 Координаты расположения аварийного дерева: 59.8131752 32.7118568 .

3.2.1 Структурные изъяны, характеризующие аварийность дерева:

Комлевые гнили, опасный наклон ствола

3.3.1 Порода Б , диаметр, см 54 ,

высота, м 27 , возраст, лет 110 ,

ЗАКЛЮЧЕНИЕ

С целью предотвращения негативных процессов или снижения ущерба от их воздействия:

Вид мероприятия	Запас дерева, куб.м	Порода	Сроки проведения
рубка аварийных деревьев	2,614	Б	2021 год

Ведомость перечета аварийных деревьев, назначенных в рубку, прилагается (приложение 4 к Акту)

Мероприятия, необходимые для предупреждения повреждения или поражения смежных деревьев:

Своевременное проведение мероприятия, вывоз неокоренной древесины

Дата проведения обследований 09.09.2020

Исполнитель работ по проведению лесопатологического обследования:

Инженер-лесопатолог Филиала ФБУ "Рослесозащита" "Центр защиты леса Ленинградской области"

Д.В. Ерошенков

подпись



3. Инструментальное обследование аварийных деревьев

3.1.2 Координаты расположения аварийного дерева: 59.8131294 32.7117500.

3.2.2 Структурные изъяны, характеризующие аварийность дерева:

Комлевые гнили, опасный наклон ствола

3.3.2 Порода Е, диаметр, см 38,

высота, м 25, возраст, лет 90,

ЗАКЛЮЧЕНИЕ

С целью предотвращения негативных процессов или снижения ущерба от их воздействия:

Вид мероприятия	Запас дерева, куб.м	Порода	Сроки проведения
рубка аварийных деревьев	1,307	Е	2021 год

Ведомость перечета аварийных деревьев, назначенных в рубку, прилагается (приложение 4 к Акту)

Мероприятия, необходимые для предупреждения повреждения или поражения смежных деревьев:

Своевременное проведение мероприятия, вывоз неокоренной древесины

Дата проведения обследований 09.09.2020

Исполнитель работ по проведению лесопатологического обследования:

Инженер-лесопатолог Филиала ФБУ "Рослесозащита" "Центр защиты леса Ленинградской области"

Д.В. Ерошенков

подпись



3. Инструментальное обследование аварийных деревьев

3.1.3 Координаты расположения аварийного дерева: 59.8131752 32.7113838 .

3.2.3 Структурные изъяны, характеризующие аварийность дерева:

Комлевые гнили, опасный наклон ствола

3.3.3 Порода Б , диаметр, см 34 ,

высота, м 24 , возраст, лет 90 ,

ЗАКЛЮЧЕНИЕ

С целью предотвращения негативных процессов или снижения ущерба от их воздействия:

Вид мероприятия	Запас дерева, куб.м	Порода	Сроки проведения
рубка аварийных деревьев	0,944	Б	2021 год

Ведомость перечета аварийных деревьев, назначенных в рубку, прилагается (приложение 4 к Акту)

Мероприятия, необходимые для предупреждения повреждения или поражения смежных деревьев:

Своевременное проведение мероприятия, вывоз неокоренной древесины

Дата проведения обследований 09.09.2020

Исполнитель работ по проведению лесопатологического обследования:

Инженер-лесопатолог Филиала ФБУ "Рослесозащита" "Центр защиты леса Ленинградской области"

Д.В. Ерошенков

подпись



3. Инструментальное обследование аварийных деревьев

3.1.4 Координаты расположения аварийного дерева: 59.8135262 32.7098618 .

3.2.4 Структурные изъяны, характеризующие аварийность дерева:

Комлевые гнили, опасный наклон ствола, погибшее дерево

3.3.4 Порода Б , диаметр, см 49 ,

высота, м 24 , возраст, лет 81 ,

ЗАКЛЮЧЕНИЕ

С целью предотвращения негативных процессов или снижения ущерба от их воздействия:

Вид мероприятия	Запас дерева, куб.м	Порода	Сроки проведения
рубка аварийных	1,921	Б	2021 год
деревьев			

Ведомость перечета аварийных деревьев, назначенных в рубку, прилагается (приложение 4 к Акту)

Мероприятия, необходимые для предупреждения повреждения или поражения смежных деревьев:

Своевременное проведение мероприятия, вывоз неокоренной древесины

Дата проведения обследований 09.09.2020

Исполнитель работ по проведению лесопатологического обследования:

Инженер-лесопатолог Филиала ФБУ "Рослесозащита" "Центр защиты леса Ленинградской области"

Д.В. Ерошенков

подпись



3. Инструментальное обследование аварийных деревьев

3.1.5 Координаты расположения аварийного дерева: 59.8136559 32.7097321 .

3.2.5 Структурные изъяны, характеризующие аварийность дерева:

Комлевые гнили, опасный наклон ствола, погибшее дерево

3.3.5 Порода Е , диаметр, см 32 ,

высота, м 21 , возраст, лет 90 ,

ЗАКЛЮЧЕНИЕ

С целью предотвращения негативных процессов или снижения ущерба от их воздействия:

Вид мероприятия	Запас дерева, куб.м	Порода	Сроки проведения
рубка аварийных деревьев	0,789	Е	2021 год

Ведомость перечета аварийных деревьев, назначенных в рубку, прилагается (приложение 4 к Акту)

Мероприятия, необходимые для предупреждения повреждения или поражения смежных деревьев:

Своевременное проведение мероприятия, вывоз неокоренной древесины

Дата проведения обследований 09.09.2020

Исполнитель работ по проведению лесопатологического обследования:

Инженер-лесопатолог Филиала ФБУ "Рослесозащита" "Центр защиты леса Ленинградской области"

Д.В. Ерошенков

подпись

3. Инструментальное обследование аварийных деревьев

3.1.6 Координаты расположения аварийного дерева: 59.8155136 32.7033806.

3.2.6 Структурные изъяны, характеризующие аварийность дерева:
Стволовые гнили, Комлевые гнили, опасный наклон ствола

3.3.6 Порода Ос, диаметр, см 33,
высота, м 21, возраст, лет 70,

ЗАКЛЮЧЕНИЕ

С целью предотвращения негативных процессов или снижения ущерба от их воздействия:

Вид мероприятия	Запас дерева, куб.м	Порода	Сроки проведения
рубка аварийных деревьев	0,847	Ос	2021 год

Ведомость перечета аварийных деревьев, назначенных в рубку, прилагается (приложение 4 к Акту)

Мероприятия, необходимые для предупреждения повреждения или поражения смежных деревьев:
Своевременное проведение мероприятия, вывоз неокоренной древесины


Дата проведения обследований 09.09.2020

Исполнитель работ по проведению лесопатологического обследования:

Инженер-лесопатолог Филиала ФБУ "Рослесозащита" "Центр защиты леса Ленинградской области"

Д.В. Ерошенков

подпись



3. Инструментальное обследование аварийных деревьев

3.1.7 Координаты расположения аварийного дерева: 59.8157578 32.7026291.

3.2.7 Структурные изъяны, характеризующие аварийность дерева:
Стволовые гнили, Комлевые гнили, опасный наклон ствола

3.3.7 Порода Б, диаметр, см 27,
высота, м 21, возраст, лет 80,

ЗАКЛЮЧЕНИЕ

С целью предотвращения негативных процессов или снижения ущерба от их воздействия:

Вид мероприятия	Запас дерева, куб.м	Порода	Сроки проведения
рубка аварийных деревьев	0,529	Б	2021 год

Ведомость перечета аварийных деревьев, назначенных в рубку, прилагается (приложение 4 к Акту)

Мероприятия, необходимые для предупреждения повреждения или поражения смежных деревьев:
Своевременное проведение мероприятия, вывоз неокоренной древесины

Дата проведения обследований 09.09.2020

Исполнитель работ по проведению лесопатологического обследования:

Инженер-лесопатолог Филиала ФБУ "Рослесозащита" "Центр защиты леса Ленинградской области"

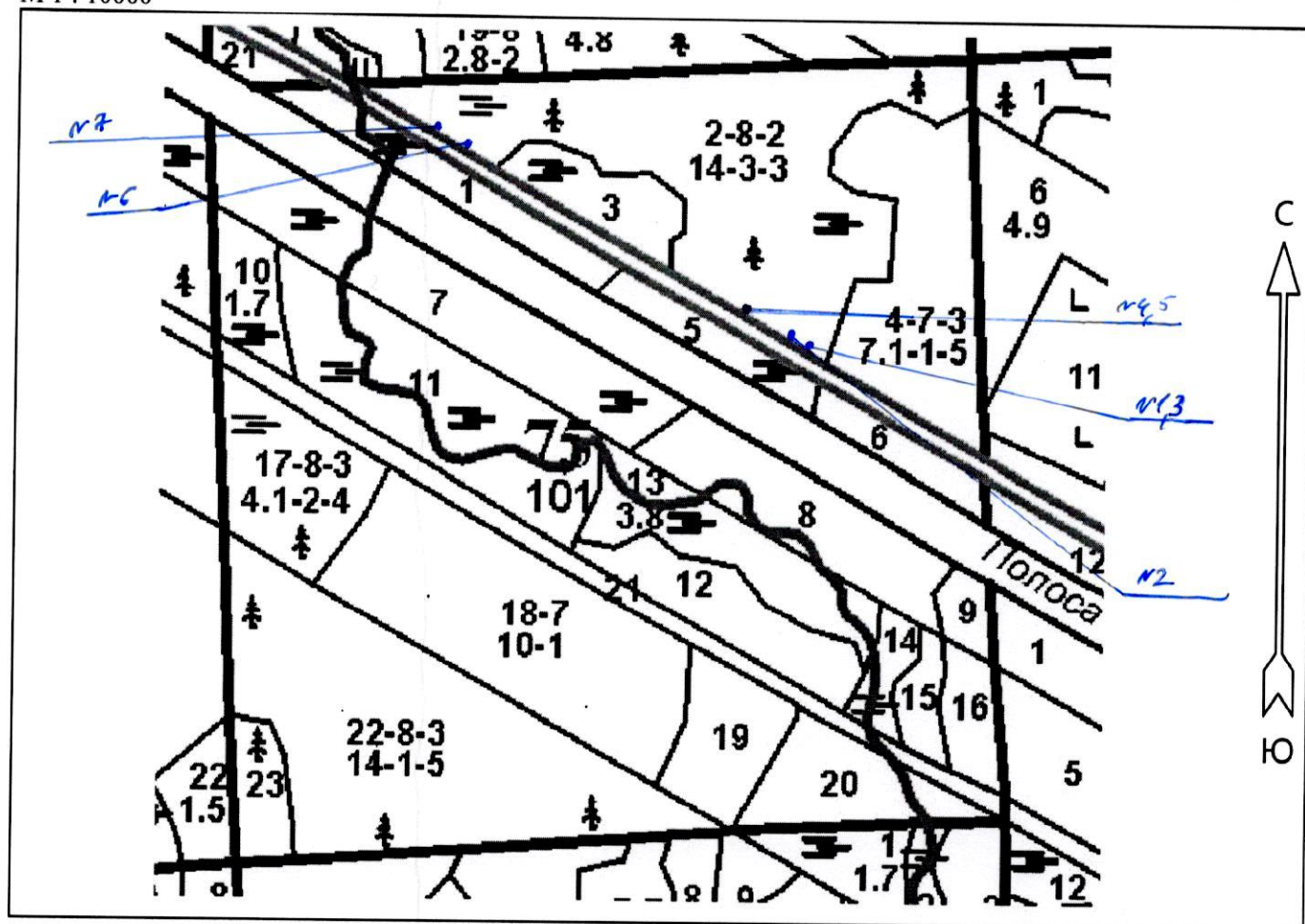
Д.В. Ерошенков

подпись



Абрис участка
Волховское лесничество
Мыслинское участковое лесничество
кв.75, выд.2, площадь 14,0 га.

М 1 : 10000



Номера точек	Координаты		Румбы линий	Длина, м
	Широта	Долгота		

Условные обозначения			
Аварийные деревья			

Исполнитель работ по проведению лесопатологического обследования:

ФИО Д.В. Ерошенков _____ Подпись Ерошенков

Дата составления документа _____ Телефон 8 (812) 552-73-55