

УТВЕРЖДАЮ:

Должность Ч.О. Председателя комитета

по природным ресурсам Ленинградской области

Ф.И.О. Немчинов Н. А.

Дата 11.11.2020

*А.А. Зелин*

### Акт

лесопатологического обследования №

ГКБ-168-20/47

лесных насаждений Волховское

лесничества( лесопарка)

Ленинградской области

(субъект Российской Федерации)

Способ лесопатологического обследования:

1. Визуальный

☒

2. Инструментальный

☐

#### Место проведения

Участковое лесничество	Урочище (дача)	Квартал (кварталы)	Выдел (выделы)	Площадь, га
Мыслинское	-	14	24	11,0

Лесопатологическое обследование проведено на общей площади

11,0 га.

# 1. Визуальное лесопатологическое обследование.

Наземное

☒

Дистанционное

☐

1.1. На площади 11,0 га фактическая таксационная характеристика лесного насаждения соответствует не соответствует таксационному описанию (нужное подчеркнуть).  
Причины не соответствия \_\_\_\_\_

1.2. Лесные насаждения с нарушенной и утраченной устойчивостью выявлены на площади 0,0 га:

Участковое лесничество	Урочище (дача)	Площадь, га		Причина ослабления (гибели)
		с нарушенной устойчивостью	с утраченной устойчивостью	
Мыслинское	--	0,0	0,0	
Итого		0,0	0,0	

1.3. В обследованных лесных участках прогнозируется:

Прогноз	Площадь, га
Ослабление лесных насаждений	0,0
Усыхание лесных насаждений различной степени	0,0
Развитие очагов вредных организмов	0,0

1.4. Обнаружено загрязнение лесного участка отходами и выбросами:

промышленными

☐

бытовыми

☐

Вид загрязнения	Размер загрязнения			Объем, кубм	Площадь загрязнения, га
	длина, м	ширина, м	высота, м		
промышленное	--	--	--	--	--
бытовое	--	--	--	--	--

## ЗАКЛЮЧЕНИЕ

Оценка текущего санитарного и лесопатологического состояния лесных насаждений, назначенные профилактические мероприятия по защите лесов, агитационные мероприятия:

На участке, расположенном в Мыслинском участковом лесничестве Волховского лесничества Ленинградской области в кв. 14 выд. 24 на площади 11,0 га произрастают биологически устойчивые насаждения продолжающие сохранять свои средообразующие и иные полезные функции.

Исполнитель работ по проведению лесопатологического обследования:

Ф.И.О. Д.В. Ерошенков

Подпись 

Результаты проведения лесопатологического обследования лесных насаждений за Сентябрь 2020 г.

Субъект Российской Федерации Ленинградская область Лесничество (лесопарк) Волховское  
Участковое лесничество Мыслинское Урочище (р-ча)

Номер квартала	Номер выдела	Площадь выдела, га	Целевое назначение лесов	Категория защитных лесов	Номер лесопатологического выдела	Площадь лесопатологического выдела, га	Таксационная характеристика							Распределение запаса насаждения																Признаки поврежденных деревьев	Доля поврежденных деревьев, %	Причина ослабления, повреждения	Подлежит рубке, %	Вид	Площадь, га	Наименование мероприятия																																																																																																																																																																																																																																																																																																																																																																																																																																																																																																																																																																																																																																																																																																																																																																																																																																																																																																																																																																																																																																																																																																																																																																																																																																																																																									
							Состав	Порода	Возраст	Ср. высота, м	Ср. диаметр, см	Тип леса	Плотность	Вонитет	Запас, куб/га	Число деревьев на проб. шт.	Всх признаков ослабления	Ослабленные	Сильно ослабленные	Учащающие	Лесной сухостой	Лесной ветровал	Старый ветровал	Свежий бурелом	Старый бурелом	Аварийные деревья																																																																																																																																																																																																																																																																																																																																																																																																																																																																																																																																																																																																																																																																																																																																																																																																																																																																																																																																																																																																																																																																																																																																																																																																																																																																																																			
14	24	11,0	Эксплуатационные	ОЗУ			3	Б	65	18	18	ШС	0,6	3	160	17	80,0	15,0					2,0	2,0	3,0		139,216	20,0	Ветропа л старый (821), бурелом старый (822)																																																																																																																																																																																																																																																																																																																																																																																																																																																																																																																																																																																																																																																																																																																																																																																																																																																																																																																																																																																																																																																																																																																																																																																																																																																																																																
							3	Ок	65	23	32						80,0	15,0					2,0	3,0	3,0		139,216	20,0																																																																																																																																																																																																																																																																																																																																																																																																																																																																																																																																																																																																																																																																																																																																																																																																																																																																																																																																																																																																																																																																																																																																																																																																																																																																																																	
							3	С	85	19	22						80,0	18,0					1,0	1,0	1,0		139,216	20,0																																																																																																																																																																																																																																																																																																																																																																																																																																																																																																																																																																																																																																																																																																																																																																																																																																																																																																																																																																																																																																																																																																																																																																																																																																																																																																	
							1	Е	80	18	22						80,0	18,0					1,0	1,0	1,0		139,216	20,0																																																																																																																																																																																																																																																																																																																																																																																																																																																																																																																																																																																																																																																																																																																																																																																																																																																																																																																																																																																																																																																																																																																																																																																																																																																																																																	

Показатели, не соответствующие таксационному описанию отмечены "ххх"

Исполнитель работ по проведению лесопатологического обследования:

Д.В. Ерошенков

подпись

Дата составления документа

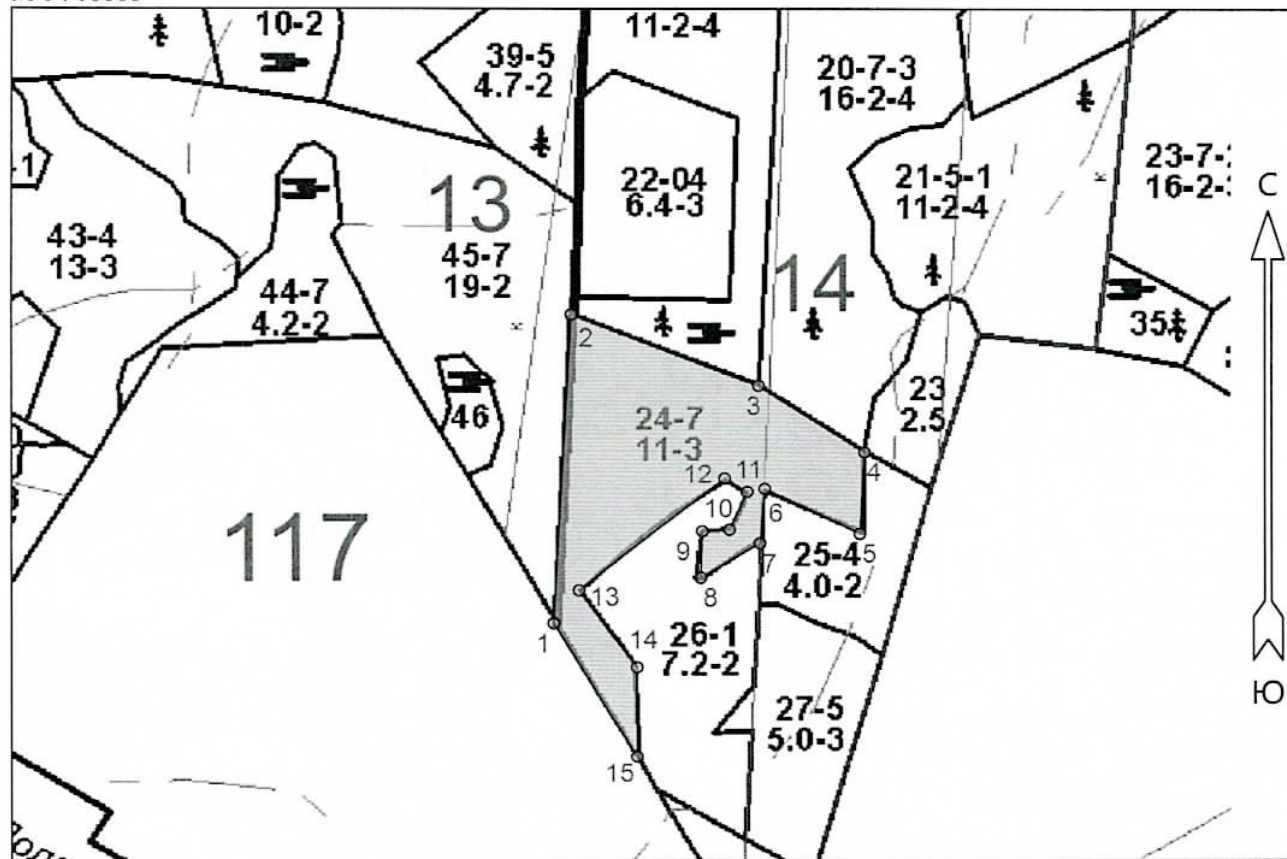
12.10.2020

телефон

8 (812) 552-73-55

Абрис участка  
Волховское лесничество  
Мыслинское участковое лесничество  
кв.14, выд.24, площадь 11,0 га.

М 1 : 10000



№ выдела	Ленты (круговые площадки) перечёта				
	№ ленты (площадки)	Длина, м	Ширина, м	Радиус, м	Площадь, га
24					11,0

Номера точек	Координаты		Румбы линий	Длина, м			
	Широта	Долгота					
1 - 2	59° 50' 59.114"	32° 35' 58.383"	СВ 3° 08'	447.2	10 - 11	59° 51' 03.425"	32° 36' 14.118"
2 - 3	59° 51' 13.556"	32° 35' 59.956"	ЮВ 68° 32'	279.3	11 - 12	59° 51' 05.221"	32° 36' 15.692"
3 - 4	59° 51' 10.251"	32° 36' 16.693"	ЮВ 56° 43'	178.1	12 - 13	59° 51' 05.868"	32° 36' 13.689"
4 - 5	59° 51' 07.089"	32° 36' 26.277"	ЮЗ 3° 11'	120.2	13 - 14	59° 51' 00.623"	32° 36' 00.672"
5 - 6	59° 51' 03.211"	32° 36' 25.848"	СЗ 63° 26'	149.0	14 - 15	59° 50' 57.031"	32° 36' 05.821"
6 - 7	59° 51' 05.365"	32° 36' 17.265"	ЮЗ 4° 46'	80.3	15 - 1	59° 50' 52.792"	32° 36' 05.821"
7 - 8	59° 51' 02.779"	32° 36' 16.836"	ЮЗ 59° 16'	95.6			
8 - 9	59° 51' 01.198"	32° 36' 11.543"	СВ 1° 55'	66.7			
9 - 10	59° 51' 03.353"	32° 36' 11.686"	СВ 86° 38'	37.8			

Условные обозначения		
СОМ не требуется		

Исполнитель работ по проведению лесопатологического обследования:

ФИО Д.В. Ероменков Подпись Ероменков

Дата составления документа 22.10.2020 Телефон 8 (812) 552-73-55