

УТВЕРЖДАЮ:

Должность _____ И. о. председателя комитета
по природным ресурсам Ленинградской области
Ф.И.О. Эглит А.А.
Дата 13.11.2020

Акт
лесопатологического обследования № ГКО-124-20/47

лесных насаждений _____ Подпорожского _____ лесничества(лесопарка)
Ленинградской области _____ (субъект Российской Федерации)

Способ лесопатологического обследования: 1. Визуальный
2. Инструментальный

☐
☒

Место проведения

Участковое лесничество	Урочище (дача)	Квартал (кварталы)	Выдел (выделы)	Площадь, га
Лукинское	-	114	4 (4.1)	6,7 (1,8)

Лесопатологическое обследование проведено на общей площади _____ 1,8 _____ га.

по-124-20/47

ПЕРЕЧЕТНАЯ ВЕДОМОСТЬ АВАРИЙНЫХ ДЕРЕВЬЕВ, НАЗНАЧЕННЫХ В РУБКУ

ПЕРЕЧЕННАЯ ВЕДОМОСТЬ АВАРИЙНЫХ ДЕРЕВЬЕВ, НАЗНАЧЕННЫХ В РУБКУ									
№ дерева	Координаты		Порода	Высота, м	Диаметр, см	Запас, куб.м	Структурные изъяны, характеризующие аварийность дерева	Мероприятие	Сроки проведения мероприятия
1	2	3	4	5	6	7	8	9	
1	60.4187382	35.0012080	Олс	10	14	0,075	Опасный наклон на тропу, комлевая гниль - 70%, сухая вершина	рубка аварийных деревьев	IV квартал 2020 года
2	60.4186669	35.0024302	Олс	9	13	0,059	Опасный наклон на тропу, комлевая гниль - 50%	рубка аварийных деревьев	IV квартал 2020 года
3	60.4183702	35.0048776	Ив	13	14	0,101	Опасный наклон на тропу, комлевая гниль - 100%, погибшее дерево	рубка аварийных деревьев	IV квартал 2020 года
4	60.4181385	35.0069695	Ив	18	25	0,43 0,665	Опасный наклон на тропу, комлевая гниль - 100%, погибшее дерево	рубка аварийных деревьев	IV квартал 2020 года

Исполнитель работ по проведению лесопатологического обследования:

Инженер-лесопатолог Филиала ФБУ "Рослесозащита"

А.В. Петров

подпись

А.В. Петров

Дата составления документа

28.10.2020 г.

Телефон

(812) 552 73 55

3. Инструментальное обследование аварийных деревьев

3.1.1 Координаты расположения аварийного дерева: 60.4187382 35.0012080.

3.2.1 Структурные изъяны, характеризующие аварийность дерева:

Опасный наклон на тропу, комлевая гниль - 70%, сухая вершина

3.3.1 Порода Ольс, диаметр, см 14,
высота, м 10, возраст, лет 25.

ЗАКЛЮЧЕНИЕ

С целью предотвращения негативных процессов или снижения ущерба от их воздействия:

Вид мероприятия	Запас дерева, куб.м	Порода	Сроки проведения
рубка аварийных деревьев	0,075	Ольс	IV квартал 2020 года

Ведомость перечета аварийных деревьев, назначенных в рубку, прилагается (приложение 4 к Акту)

Мероприятия, необходимые для предупреждения повреждения или поражения смежных деревьев:

Своевременное проведение мероприятия, вывоз неокоренной древесины

Дата проведения обследований 04.08.2020

Исполнитель работ по проведению лесопатологического обследования:

Инженер-лесопатолог Филиала ФБУ "Рослесозащита" "Центр защиты леса Ленинградской области"

А.В. Петров

подпись



3. Инструментальное обследование аварийных деревьев

3.1.2 Координаты расположения аварийного дерева: 60.4186669 35.0024302.

3.2.2 Структурные изъяны, характеризующие аварийность дерева:

Опасный наклон на тропу, комлевая гниль - 50%

3.3.2 Порода Ольс, диаметр, см 13,

высота, м 9, возраст, лет 25.

ЗАКЛЮЧЕНИЕ

С целью предотвращения негативных процессов или снижения ущерба от их воздействия:

Вид мероприятия	Запас дерева, куб.м	Порода	Сроки проведения
рубка аварийных деревьев	0,059	Ольс	IV квартал 2020 года

Ведомость перечета аварийных деревьев, назначенных в рубку, прилагается (приложение 4 к Акту)

Мероприятия, необходимые для предупреждения повреждения или поражения смежных деревьев:

Своевременное проведение мероприятия, вывоз неокоренной древесины

Дата проведения обследований 04.08.2020

Исполнитель работ по проведению лесопатологического обследования:

Инженер-лесопатолог Филиала ФБУ "Рослесозащита" "Центр защиты леса Ленинградской области"

А.В. Петров

подпись

3. Инструментальное обследование аварийных деревьев

3.1.3 Координаты расположения аварийного дерева: 60.4183702 35.0048776 .

3.2.3 Структурные изъяны, характеризующие аварийность дерева:

Опасный наклон на тропу, комлевая гниль - 100%, погибшее дерево

3.3.3 Порода Ив , диаметр, см 14 ,

высота, м 13 , возраст, лет 25 ,

ЗАКЛЮЧЕНИЕ

С целью предотвращения негативных процессов или снижения ущерба от их воздействия:

Вид мероприятия	Запас дерева, куб.м	Порода	Сроки проведения
рубка аварийных деревьев	0,101	Ив	IV квартал 2020 года

Ведомость перечета аварийных деревьев, назначенных в рубку, прилагается (приложение 4 к Акту)


Мероприятия, необходимые для предупреждения повреждения или поражения смежных деревьев:

Своевременное проведение мероприятия, вывоз неокоренной древесины

Дата проведения обследований 04.08.2020

Исполнитель работ по проведению лесопатологического обследования:

Инженер-лесопатолог Филиала ФБУ "Рослесозащита" "Центр защиты леса Ленинградской области"

А.В. Петров подпись 

3. Инструментальное обследование аварийных деревьев

3.1.4 Координаты расположения аварийного дерева: 60.4181385 35.0069695 .

3.2.4 Структурные изъяны, характеризующие аварийность дерева:

Опасный наклон на тропу, комлевая гниль - 100%, погибшее дерево

3.3.4 Порода Ив , диаметр, см 25 ,

высота, м 18 , возраст, лет 50 ,

ЗАКЛЮЧЕНИЕ

С целью предотвращения негативных процессов или снижения ущерба от их воздействия:

Вид мероприятия	Запас дерева, куб.м	Порода	Сроки проведения
рубка аварийных деревьев	0,43	Ив	IV квартал 2020 года

Ведомость перечета аварийных деревьев, назначенных в рубку, прилагается (приложение 4 к Акту)


Мероприятия, необходимые для предупреждения повреждения или поражения смежных деревьев:

Своевременное проведение мероприятия, вывоз неокоренной древесины

Дата проведения обследований 04.08.2020

Исполнитель работ по проведению лесопатологического обследования:

Инженер-лесопатолог Филиала ФБУ "Рослесозащита" "Центр защиты леса Ленинградской области"

А.В. Петров подпись 

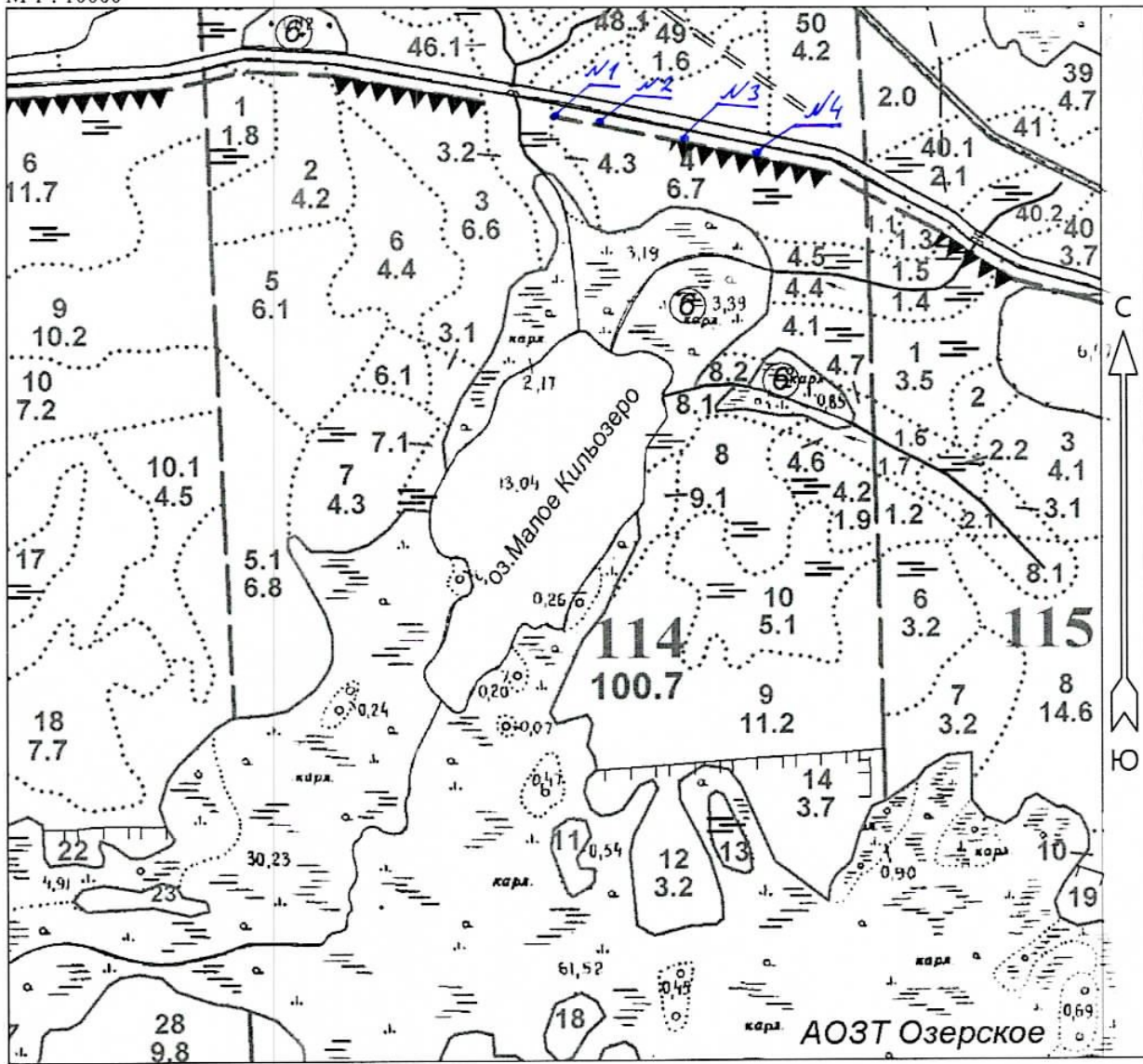
Абрис участка

Подпорожское лесничество

Лукинское участковое лесничество

Кв. 114, выд. 4.

M 1 : 10000



№ выдела	Ленты (круговые площадки) перечёта				
	№ ленты (площадки)	Длина, м	Ширина, м	Радиус, м	Площадь, га

Номера точек	Координаты		Румбы линий	Длина, м
	Широта	Долгота		

Условные обозначения			
Аварийные деревья		•	

Исполнитель работ по проведению лесопатологического обследования:

ФИО Петров А.В Подпись Петров

Дата составления документа 28.10.2020 Телефон 8 (812) 552-73-55