

УТВЕРЖДАЮ:

Должность \_\_\_\_\_ И. о. председателя комитета  
по природным ресурсам Ленинградской области  
Ф.И.О. Эглит А.А.  
Дата 13.11.2020

**Акт**  
**лесопатологического обследования № ГКО-123-20/47**

лесных насаждений \_\_\_\_\_ Подпорожского \_\_\_\_\_ лесничества( лесопарка)  
Ленинградской области \_\_\_\_\_ (субъект Российской Федерации)

Способ лесопатологического обследования:

1. Визуальный

☐

2. Инструментальный

☒

**Место проведения**

Участковое лесничество	Урочище (дача)	Квартал (кварталы)	Выдел (выделы)	Площадь, га
Лукинское	-	114	3 (3.1)	6,6 (0,8)


Лесопатологическое обследование проведено на общей площади \_\_\_\_\_ 0,8 \_\_\_\_\_ га.

ПЕРЕЧЕТНАЯ ВЕДОМОСТЬ АВАРИЙНЫХ ДЕРЕВЬЕВ, НАЗНАЧЕННЫХ В РУБКУ

ПЕРЕЧЕНЬ ВЕДОМСТВЕННЫХ ДЕТЕВЕЙ НАЗНАЧЕНИЙ В УЛАЗ									
№ дерева	Координаты		Порода	Высота, м	Диаметр, см	Запас, куб. м	Структурные изъяны, характеризующие аварийность дерева	Мероприятие	Сроки проведения мероприятия
1	2	3	4	5	6	7	8	9	
1	60.4192943	34.9957514	Е	21	32	0,789 0,789	Опасный наклон, комлевая гниль - 40%, сухая вершина раковой рак - 20%	рубка аварийных деревьев	IV квартал 2020 года

Исполнитель работ по проведению лесопатологического обследования:

Инженер-лесопатолог Филиала ФБУ "Рослесозащита"

А.В. Петров \_\_\_\_\_ подпись 

Дата составления документа 28.10.2020 Телефон (812) 552 73 55

### 3. Инструментальное обследование аварийных деревьев

3.1.1 Координаты расположения аварийного дерева: 60.4192943 34.9957514.

3.2.1 Структурные изъяны, характеризующие аварийность дерева:

Опасный наклон, комлевая гниль - 40%, сухая вершина раневой рак - 20%

3.3.1 Порода Е, диаметр, см 32,  
высота, м 21, возраст, лет 70.

### ЗАКЛЮЧЕНИЕ

С целью предотвращения негативных процессов или снижения ущерба от их воздействия:

Вид мероприятия	Запас дерева, куб.м	Порода	Сроки проведения
рубка аварийных деревьев	0,789	Е	IV квартал 2020 года

Ведомость перечета аварийных деревьев, назначенных в рубку, прилагается (приложение 4 к Акту)


Мероприятия, необходимые для предупреждения повреждения или поражения смежных деревьев:

Своевременное проведение мероприятия, вывоз неокоренной древесины

Дата проведения обследований 04.08.2020

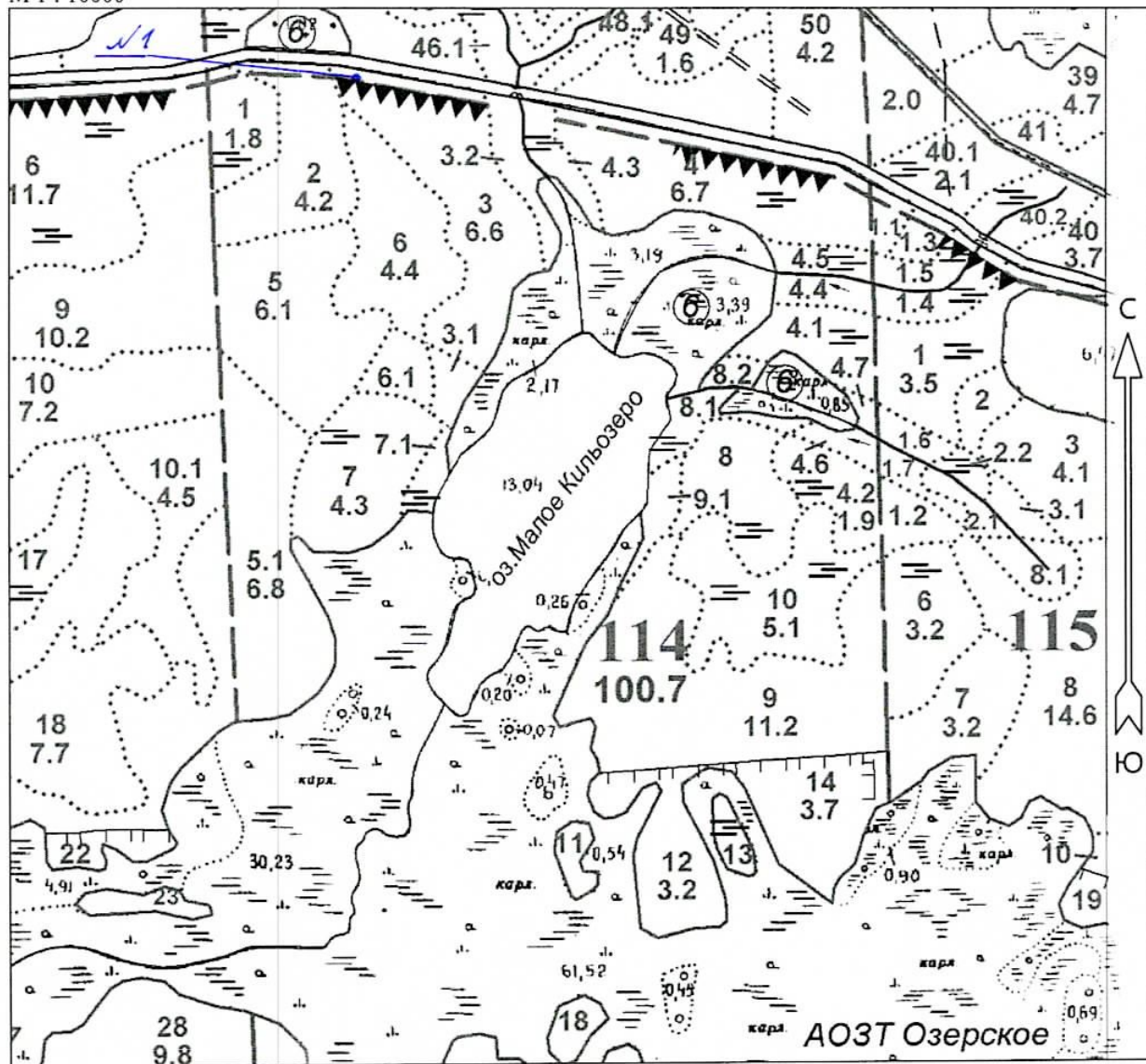
Исполнитель работ по проведению лесопатологического обследования:

Инженер-лесопатолог Филиала ФБУ "Рослесозащита" "Центр защиты леса Ленинградской области"

А.В. Петров подпись 

Абрис участка  
Подпорожское лесничество  
Лукинское участковое лесничество  
Кв. 114, выд. 3

М 1 : 10000



№ выдела	Ленты (круговые площадки) перечёта				
	№ ленты (площадки)	Длина, м	Ширина, м	Радиус, м	Площадь, га

Номера точек	Координаты		Румбы линий	Длина, м
	Широта	Долгота		

Условные обозначения			
Аварийные деревья	•		

Исполнитель работ по проведению лесопатологического обследования:

ФИО Петров А.В. Подпись Петров

Дата составления документа 28.10.2020г. Телефон 8 (812) 552-73-55