

УТВЕРЖДАЮ:

Должность \_\_\_\_\_ И. о. председателя комитета

по природным ресурсам Ленинградской области

Ф.И.О. Эглит А.А.

Дата 13.11.2020

### Акт

лесопатологического обследования №

ГКО-122-20/47

лесных насаждений \_\_\_\_\_ Подпорожского \_\_\_\_\_ лесничества( лесопарка)  
Ленинградской области \_\_\_\_\_ (субъект Российской Федерации)

Способ лесопатологического обследования:

1. Визуальный

☐

2. Инструментальный

☒

#### Место проведения

Участковое лесничество	Урочище (дача)	Квартал (кварталы)	Выдел (выделы)	Площадь, га
Лукинское	-	114	2 (2.1)	4,2 (0,6)

Лесопатологическое обследование проведено на общей площади \_\_\_\_\_ 0,6 \_\_\_\_\_ га.

ПЕРЕЧЕТНАЯ ВЕДОМОСТЬ АВАРИЙНЫХ ДЕРЕВЬЕВ, НАЗНАЧЕННЫХ В РУБКУ

РЕГЕТЕЛИ НАЯ ВЕДОМОСТЬ АВАРИЙНЫХ ДЕРЕВЬЕВ, НАЗНАЧЕННЫХ В РЗБКУ									
№ дерева	Координаты		Порода	Высота, м	Диаметр, см	Запас, куб.м	Структурные изъяны, характеризующие аварийность дерева	Мероприятие	Сроки проведения мероприятия
1	2		3	4	5	6	7	8	9
1	60.4191635	34.9923170	Ив	10	20	0,149	Опасный наклон, стволовая гниль - 70%, раневой рак - 70%, слом вершины, суховершинность	рубка аварийных деревьев	IV квартал 2020 года
2	60.4192102	34.9926786	Ольс	18	25	0,388	Опасный наклон, стволовая гниль - 60%	рубка аварийных деревьев	IV квартал 2020 года
3	60.4192102	34.9926786	Ольс	17	21	0,263	Опасный наклон, стволовая гниль - 60%	рубка аварийных деревьев	IV квартал 2020 года
						0,8			

Исполнитель работ по проведению лесопатологического обследования:

Инженер-лесопатолог Филиала ФБУ "Рослесозащита"

А.В. Петров

подпись



Дата составления документа

28.10.2020

Телефон

(812) 552 73 55

### 3. Инструментальное обследование аварийных деревьев

3.1.1 Координаты расположения аварийного дерева: 60.4191635 34.9923170.

3.2.1 Структурные изъяны, характеризующие аварийность дерева:

Опасный наклон, стволовая гниль - 70%, раневой рак - 70%, слом вершины, суховершинность.

3.3.1 Порода Ив, диаметр, см 20,  
высота, м 10, возраст, лет 35.

### ЗАКЛЮЧЕНИЕ

С целью предотвращения негативных процессов или снижения ущерба от их воздействия:

Вид мероприятия	Запас дерева, куб.м	Порода	Сроки проведения
рубка аварийных деревьев	0,149	Ив	IV квартал 2020 года

Ведомость перечета аварийных деревьев, назначенных в рубку, прилагается (приложение 4 к Акту)


Мероприятия, необходимые для предупреждения повреждения или поражения смежных деревьев:

Своевременное проведение мероприятия, вывоз неокоренной древесины

Дата проведения обследований 04.08.2020

Исполнитель работ по проведению лесопатологического обследования:

Инженер-лесопатолог Филиала ФБУ "Рослесозащита" "Центр защиты леса Ленинградской области"

А.В. Петров подпись 

### 3. Инструментальное обследование аварийных деревьев

3.1.2 Координаты расположения аварийного дерева: 60.4192102 34.9926786.

3.2.2 Структурные изъяны, характеризующие аварийность дерева:  
Опасный наклон, стволовая гниль - 60%

3.3.2 Порода Ольс, диаметр, см 25,  
высота, м 18, возраст, лет 45,

### ЗАКЛЮЧЕНИЕ

С целью предотвращения негативных процессов или снижения ущерба от их воздействия:

Вид мероприятия	Запас дерева, куб.м	Порода	Сроки проведения
рубка аварийных деревьев	0,388	Ольс	IV квартал 2020 года


Ведомость перечета аварийных деревьев, назначенных в рубку, прилагается (приложение 4 к Акту)

Мероприятия, необходимые для предупреждения повреждения или поражения смежных деревьев:  
Своевременное проведение мероприятия, вывоз неокоренной древесины

Дата проведения обследований 04.08.2020

Исполнитель работ по проведению лесопатологического обследования:

Инженер-лесопатолог Филиала ФБУ "Рослесозащита" "Центр защиты леса Ленинградской области"

А.В. Петров подпись 

### 3. Инструментальное обследование аварийных деревьев

3.1.3 Координаты расположения аварийного дерева: 60.4192102 34.9926786 .

3.2.3 Структурные изъяны, характеризующие аварийность дерева:

Опасный наклон, стволовая гниль - 60%

3.3.3 Порода Олс , диаметр, см 21 ,

высота, м 17 , возраст, лет 45 ,

### ЗАКЛЮЧЕНИЕ

С целью предотвращения негативных процессов или снижения ущерба от их воздействия:

Вид мероприятия	Запас дерева, куб.м	Порода	Сроки проведения
рубка аварийных деревьев	0,263	Олс	IV квартал 2020 года

Ведомость перечета аварийных деревьев, назначенных в рубку, прилагается (приложение 4 к Акту)


Мероприятия, необходимые для предупреждения повреждения или поражения смежных деревьев:

Своевременное проведение мероприятия, вывоз неокоренной древесины

Дата проведения обследований 04.08.2020

Исполнитель работ по проведению лесопатологического обследования:

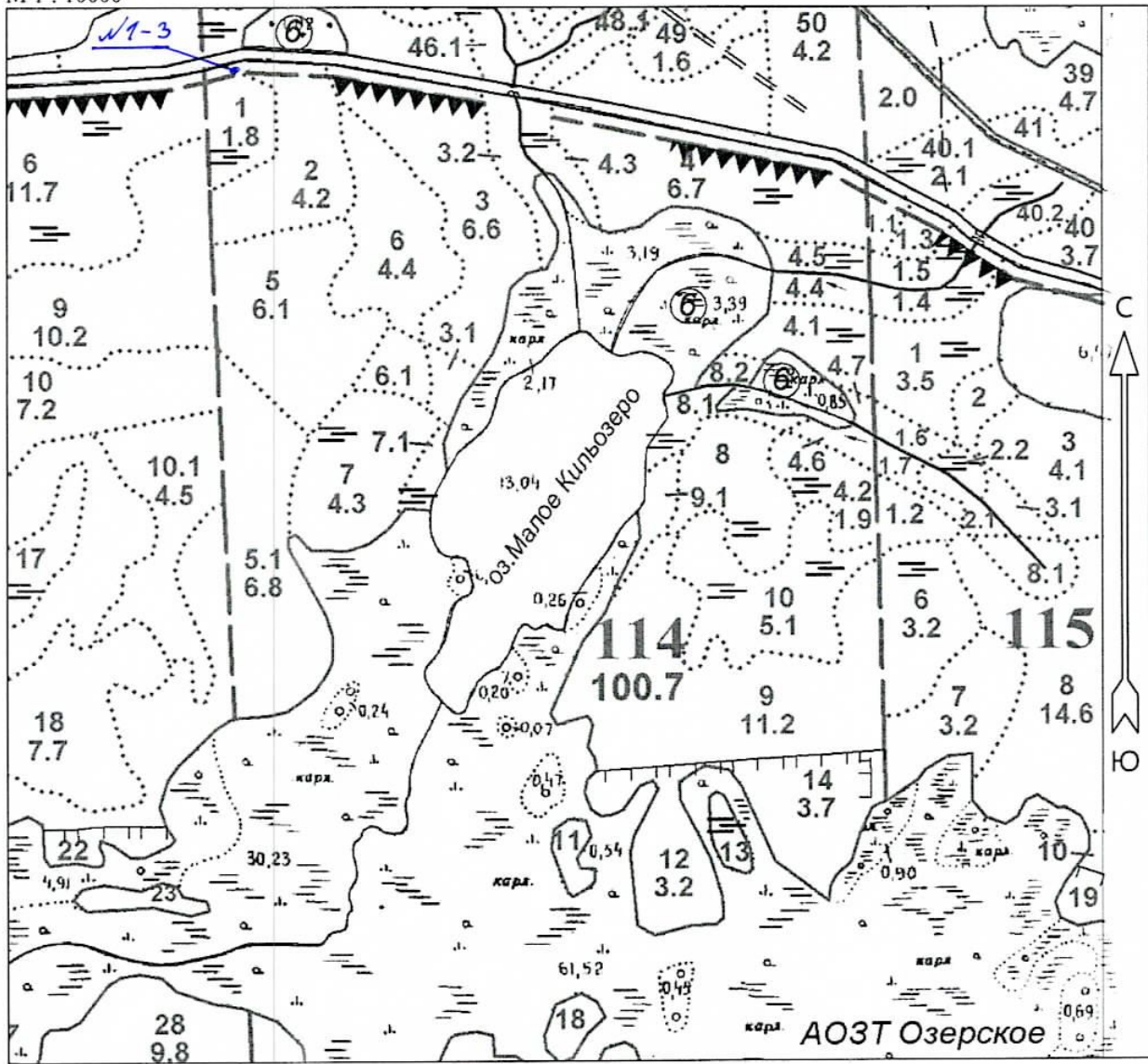
Инженер-лесопатолог Филиала ФБУ "Рослесозащита" "Центр защиты леса Ленинградской области"

А.В. Петров подпись 



Абрис участка  
Подпорожское лесничество  
Лукинское участковое лесничество  
Кв. 114, выд. 2

М 1 : 10000



№ выдела	Ленты (круговые площадки) перечёта				
	№ ленты (площадки)	Длина, м	Ширина, м	Радиус, м	Площадь, га

Номера точек	Координаты		Румбы линий	Длина, м
	Широта	Долгота		

Условные обозначения		
Аварийные деревья		

Исполнитель работ по проведению лесопатологического обследования:

ФИО Петров А.В. Подпись Петров

Дата составления документа 28.10.2020 Телефон 8 (812) 552-73-55