

УТВЕРЖДАЮ:

Должность Н.О. Председателя Комитета
по природным ресурсам Ленинградской обл.
Ф.И.О. А.А. Гинин
Дата 11.11.2026

Акт
лесопатологического обследования № 135-КВ - 20/47
лесных насаждений: Северо-Западное лесничество
Ленинградская область

Способ лесопатологического обследования: Визуальное
Инструментальное V

Место проведения:

Участковое лесничество	Урочище (дача)	Квартал (кварталы)	Выдел (выделы)	Площадь, га
Лужайское	-	29	15 (5)	4,4 (2,08)

Лесопатологическое обследование проведено на общей площади 2,08 га.

2. Инструментальное обследование лесного участка.

Уч. лесничество: Лужайское, участок: - Кв. 29 вид. 15 ЛП выдел: 5.

2.1. Фактическая таксационная характеристика лесного насаждения не соответствует таксационному описанию. Причины несоответствия:
неточность лесоустройства, выделение лесопатологического выдела.

Ведомость лесных участков с выявленными несоответствиями таксационным описаниям приведена в приложении 1 к данному Акту.

2.2. Состояние насаждений: с нарушенной устойчивостью

V

с утраченной устойчивостью

Причины повреждения: повреждение (заселено или отработано) короедом-типографом (код 343), воздействия шквальных и ураганных ветров прошлых лет, повлекшие слом стволов деревьев (код 822), резкое изменение светового режима в результате антропогенного воздействия (код 755), изменение уровня грунтовых вод под воздействием почвенно-климатических факторов (код 773), воздействия сильных ветров прошлых лет, повлекшие наклон более 10°, изгиб или вывал деревьев (код 821). Данные причины определены по следующим признакам: отработано >3/4 окр.ствола под кроной (код 614), механические повреждения слом ствола под кроной пр. лет (код 218), механические повреждения обрыв корней (вывал) прошлых лет (код 206), дехромация хвои, листвы (патологическая) (25-50%) (код 502), дехромация хвои, листвы (патологическая) (>75%) (код 504), заселено >3/4 окр.ствола под кроной (код 612).

Заселено (отработано) стволовыми вредителями:

Вид вредителя	Порода	Встречаемость (% заселенных деревьев)	Степень заселения лесного насаждения (слабая, средняя, сильная)
короед-типограф	Е	1.9 (отработано 62,1)	единичная
-	-	-	-

Повреждено огнем:

Вид пожара	Порода	Состояние корневых лап		Состояние корневой шейки		Подсушивание луба	
		процент поврежденных огнем корней	процент деревьев с данным повреждением	ожог корневой шейки по окружности (1/4; 2/4; 3/4; более 3/4)	процент деревьев с данным повреждением	по окружности (1/4; 2/4; 3/4; более 3/4)	процент деревьев с данным повреждением
-	-	-	-	-	-	-	-
-	-	-	-	-	-	-	-

Поражено болезнями:

Вид болезни	Порода	Встречаемость (% пораженных деревьев)	Степень поражения лесного насаждения (слабая, средняя, сильная)
-	-	-	-
-	-	-	-

2.3. Выборке подлежит 65,3 % деревьев по запасу,
в том числе:

ослабленных 0 %,
сильно ослабленных 0 %,
усыхающих 2,7 %, причины назначения: 773, 755;
свежего сухостоя 1,8 %,
свежего ветровала 0 %,
свежего бурелома 0 %,
старого сухостоя 33,2 %,
старого ветровала 3,8 %,
старого бурелома 23,8 %,
аварийных 0 %.

2.4. Полнота лесного насаждения после уборки деревьев, подлежащих рубке, составит 0,2.
Критическая полнота для данной категории лесных насаждений составляет 0,3.

ЗАКЛЮЧЕНИЕ

С целью предотвращения негативных процессов или снижения ущерба от их воздействия
назначено:

Участковое лесничество	Урочище (дача)	Квартал	Выдел	Площадь выдела, га	Вид мероприятия	Площадь мероприятия, га	Порода	Выбираемый запас на выдел, куб. м	Крайние сроки проведения
Лужайское	-	29	15	4,4	ССР	2,08	Е.	688	2021 год

Ведомость перечета деревьев, назначенных в рубку, и абрис лесного участка
прилагаются (приложение 2 и 3 к данному акту).

Меры по обеспечению возобновления: лесные культуры.

Мероприятия, необходимые для предупреждения повреждения или поражения смежных
насаждений: своевременное проведение проектируемых мероприятий,
надзор за санитарным и лесопатологическим состоянием.

Сведения для расчета степени повреждения:

год образования старого сухостоя: 2016 г.

основная причина повреждения древесины: вторичные стволовые вредители и стволовые гнили

Дата проведения обследований: 10.08.2020 года.

Исполнитель работ по проведению лесопатологического обследования:

Петров А.В.



Источники данных	Год проведения лесоустройства	Номер квартала	Номер выдела	Площадь выдела, га	Целевое назначение лесов	Категория защитных лесов	Номер лесопатологического выдела	Площадь лесопатологического выдела, га	Таксационная характеристика										Заложено пробных площадей	
									состав	порода	возраст, лет	средняя высота, м	средний диаметр, см	тип леса	тип условий место произрастания	полнота	бонитет	запас, куб. м/га	количество, шт.	общая площадь, га
ТО	2015	29	15	4,4	Защитные	Защитные полосы, расположенные вдоль водных объектов	.	.	6Е2Е1С1Б	Ель	120	25	30	ЧС	В2	0,6	3	271 (291)		
Ф	2015	29	15	4,4	Защитные	Защитные полосы, расположенные вдоль водных объектов	5	2,08	10Е+С+Ос	Ель	120	24	26	ЧС	В2	0,3 (0,7)	3	123 (331)	1	2,08

Примечание

ТО - таксационные описания

Ф - фактическая характеристика лесного насаждения

Исполнитель работ по проведению лесопатологического обследования

Петров А.В.



Дата проведения обследования 10.08.2020 года

Результаты проведения лесопатологического обследования
лесных насаждений за август 2020 года
Учетное лесничество: Лужайское. Урочище (лесная дача): Северо-Западное

1	2	3	4	5	6	7	Таксационная характеристика лесного насаждения								17	Распределение деревьев по категориям состояния, % от запаса										30	31	32	33	34	Наименование мероприятия						
							состав	порода	возраст	средняя высота, м	средний диаметр, см	тип леса	полнота	бонитет		запас, куб. м/га	без признаков ослабления	ослабленные	сильно ослабленные	усыхающие	свежий сухостой	старый сухостой	свежий ветровал	старый ветровал	свежий бурелом						старый бурелом	валянные деревья	Признаки повреждения деревьев	Доля поврежденных деревьев, %	Причина ослабления, повреждения	Полесжит рубке, %	вид
29	15	4,4	Защитные	Запретные полосы, расположенные вдоль водных объектов	5	2,08	10Е+С+Ос*								999	18,8	13,7	2,2	2,7	1,8	33,2		3,8	23,8		614, 218, 206, 502, 504, 612	81,2	755, 773, 821	65,3			ССР	2,08				
							Всего	120	24*	26*	чс	0,3 (0,7*)	3	123 (331*)		18,8	13,7	2,2	2,7	1,8	33,2		3,8	23,8		614, 218, 206, 502, 504, 612	81,2	755, 773, 821	65,3								
							Е	120	24	26	-	-	-	-		-	975	17,0	14,0	2,3	2,7	1,9	33,9		3,9	24,3		614, 218, 206, 502, 612, 504	83,0	822, 755, 773, 821	65,3						
							С	120	24	25	-	-	-	-		-	14	100,0																			
								Ос	80	24	28	-	-	-	-	10	100,0																				

Показатели, не соответствующие таксационному описанию отмечаются "*" Расшифровка кодов приведена в пояснительном документе.

Показатели, не соответствующие таксационному описанию отмечаются ** Расшифровка кодов причин и признаков указана в акте.
Исполнитель работ по проведению лесопатологического обследования:

Петров А.В.

Дата составления документа 22.10.2020 года Телефон 8 812 552 73 55

Ведомость перечета деревьев назначенных в рубку

ВРЕМЕННАЯ ПРОБНАЯ ПЛОЩАДЬ № 1

Субъект Российской Федерации: Ленинградская область.

Лесничество (лесопарк): Северо-Западное. Квартал: 29. Выдел: 15. ЛП выдел: 5

Площадь: 4,4 га., Площадь мероприятия: 2,08 га.

Номер очага вредных организмов: б/н. Размер пробной площади: 2,08 га.

Таксационная характеристика:

тип леса: ЧС; состав: 10Е+С+Ое; возраст: 120 лет; бонитет: 3.
полнота: 0,3 (0,7); запас на га: 123 (331); возобновление: отсутствует.

Время и причина ослабления лесного насаждения:

Причины повреждения: повреждение (заселено или отработано) короедом-типографом (код 343), воздействия шквалистых и ураганных ветров прошлых лет, повлекшие слом стволов деревьев (код 822), резкое изменение светового режима в результате антропогенного воздействия (код 755), изменение уровня грунтовых вод под воздействием почвенно-климатических факторов (код 773), воздействия сильных ветров прошлых лет, повлекшие наклон более 10°, изгиб или вывал деревьев (код 821). Данные причины определены по следующим признакам: отработано >3/4 окр. ствола под кроной (код 614), механические повреждения слом ствола под кроной пр. лет (код 218), механические повреждения обрыв корней (вывал) прошлых лет (код 206), дехромация хвои, листвы (патологическая) (25-50%) (код 502), дехромация хвои, листвы (патологическая) (>75%) (код 504), заселено >3/4 окр. ствола под кроной (код 612).

Тип очага вредных организмов: -.

Фаза развития очага вредных организмов: -.

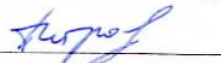
Состояние лесного насаждения, намечаемые мероприятия:

Состояние насаждений: с нарушенной устойчивостью. СКС насаждения 4,38.

Намечаемое мероприятие: ССР.

Исполнитель работ по проведению лесопатологического обследования:

Петров А.В.

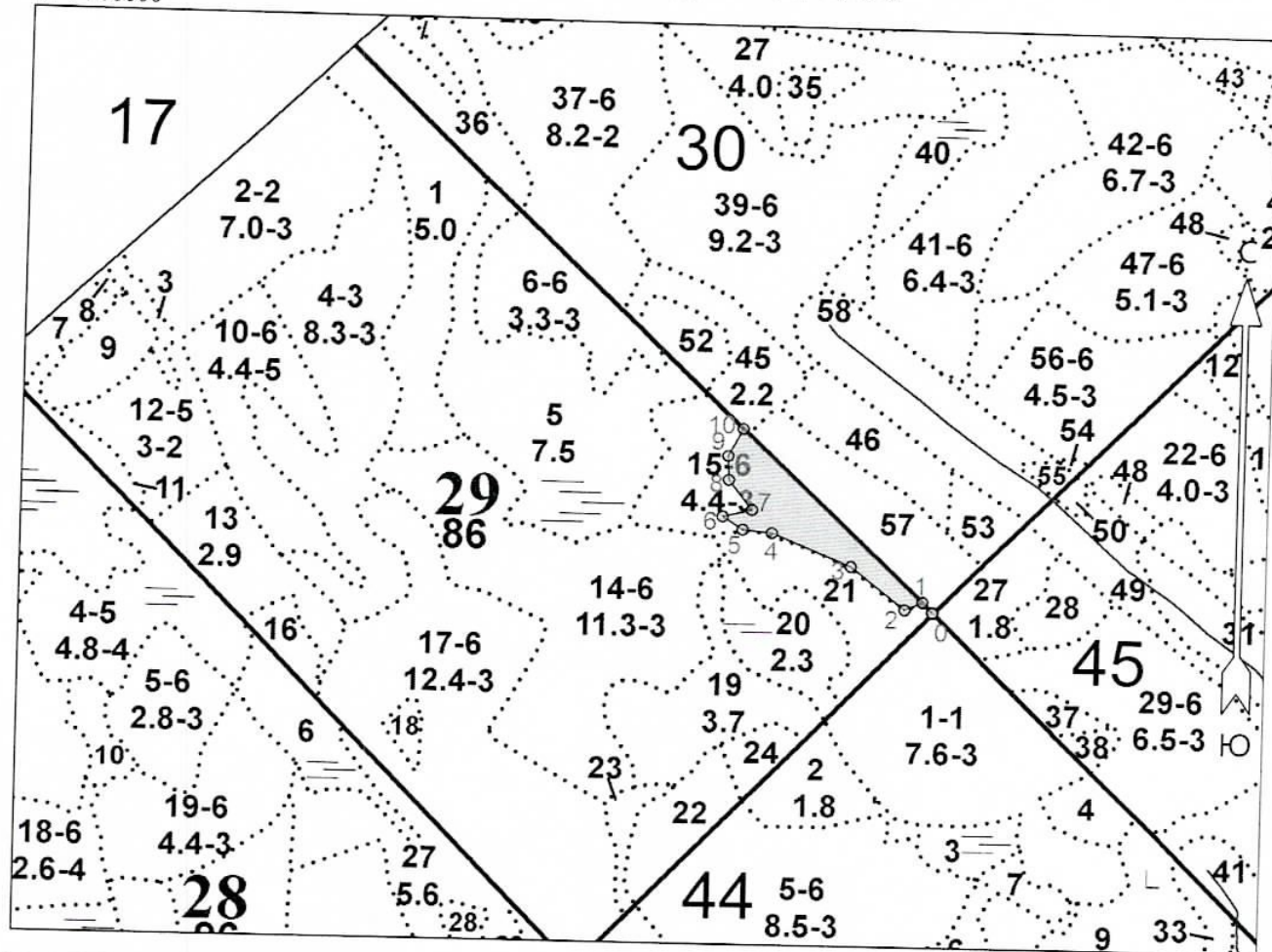


Дата составления документа: 22.10.2020 года. Телефон: 8 812 552 73 55.

Приложение 3
к акту лесопатологического обследования № 135-ИВ-20/47

Абрис участка
Северо-Западное лесничество, Лужайское участковое лесничество,
квартал 29, выдел 15 (5), площадь 2,08га.

М 1 : 10000



№ выдела	Ленты (круговые площадки) перечёта				
	№ ленты (площадки)	Длина, м	Ширина, м	Радиус, м	Площадь, га
15 (5)					2,08

Номера точек	Координаты		Румбы линий	Длина, м
	Широта	Долгота		
0 - 1	60° 49' 11.668"	28° 22' 14.548"	СЗ 43° 00'	21
1 - 2	60° 49' 12.166"	28° 22' 13.586"	ЮЗ 65° 00'	28
2 - 3	60° 49' 11.784"	28° 22' 11.904"	СЗ 51° 30'	101
3 - 4	60° 49' 13.819"	28° 22' 06.664"	СЗ 67° 30'	125
4 - 5	60° 49' 15.368"	28° 21' 59.009"	СЗ 84° 00'	42
5 - 6	60° 49' 15.511"	28° 21' 56.24"	СЗ 57° 00'	35
6 - 7	60° 49' 16.128"	28° 21' 54.294"	СВ 75° 30'	43
7 - 8	60° 49' 16.477"	28° 21' 57.057"	СЗ 37° 30'	56
8 - 9	60° 49' 17.915"	28° 21' 54.798"	СЗ 3° 00'	36

9 - 10	60° 49' 19.078"	28° 21' 54.674"	СВ 27° 00'	46
10 - 1	60° 49' 20.404"	28° 21' 56.061"	ЮВ 46° 00'	367

Условные обозначения	
Санитарная рубка сплошная	

Исполнитель работ по проведению лесопатологического обследования:

ФИО Петров А.В

Подпись

Дата составления документа 22.10.2020 год. Телефон 8 812 552 73 55