

УТВЕРЖДАЮ:

Должность Н.о. Присутствия Камчатка  
по природным ресурсам  
Ф.И.О. А.А. Гилев  
Дата 06. 11. 2020

Акт  
лесопатологического обследования № 14-КЛ  
лесных насаждений Северо-западного лесничества  
Ленинградской области

Способ лесопатологического обследования: Визуальное  
Инструментальное V

Место проведения:

Участковое лесничество	Урочище (дача)	Квартал (кварталы)	Выдел (выделы)	Площадь, га
Калининское	-	78	15(1)	4,1(2,3)

Лесопатологическое обследование проведено на общей площади 2,3 га.

2. Инструментальное обследование лесного участка.  
Уч. лесничество: Калининское Кв. 78 вид. 15 ЛП выдел: 1.

2.1. Фактическая таксационная характеристика лесного насаждения не соответствует таксационному описанию. Причины несоответствия:

Изменение санитарного и лесопатологического состояния, ошибка при лесоустройстве.

Ведомость лесных участков с выявленными несоответствиями таксационным описаниям приведена в приложении 1 к данному Акту.

2.2. Состояние насаждений: с утраченной устойчивостью.

с нарушенной устойчивостью

☐  
☒

Причины повреждения: погодные условия (код 820), повреждение (заселено или отработано) короедом-типографом (код 343), воздействия сильных ветров прошлых лет, повлекшие наклон более 10°, изгиб или вывал деревьев (код 821), воздействия шквалистых и ураганных ветров прошлых лет, повлекшие слом стволов деревьев (код 822), чага, трутовик скошенный (код 363), трутовик ложный осиновый (код 358). Данные причины определены по следующим признакам: усыхание < 1/4 ветвей в кроне прошлых лет (код 111), отработано > 3/4 окр. ствола под кроной (код 614), усыхание от 1/4 до 1/2 ветвей в кроне прошлых лет (код 112), механические повреждения обрыв корней (вывал) прошлых лет (код 206), механические повреждения слом ствола под кроной пр. лет (код 218), наличие плодовых тел на стволе (код 801).

Заселено (отработано) стволовыми вредителями:

Вид вредителя	Порода	Встречаемость (% заселенных деревьев)	Степень заселения лесного насаждения (слабая, средняя, сильная)
короед-типограф	Е	0,0 (отработано 25,7)	
-	-	-	-
-	-	-	-
-	-	-	-
-	-	-	-
-	-	-	-

Повреждено огнем:

Вид пожара	Порода	Состояние корневых лап		Состояние корневой шейки		Подсушивание луба	
		процент поврежденных огнем корней	процент деревьев с данным повреждением	ожог корневой шейки по окружности (1/4; 2/4; 3/4; более 3/4)	процент деревьев с данным повреждением	по окружности (1/4; 2/4; 3/4; более 3/4)	процент деревьев с данным повреждением
-		-	-	-	-	-	-
		-	-	-	-	-	-
		-	-	-	-	-	-
		-	-	-	-	-	-
		-	-	-	-	-	-
		-	-	-	-	-	-
		-	-	-	-	-	-
		-	-	-	-	-	-

Поражено болезнями:

Вид болезни	Порода	Встречаемость (% пораженных деревьев)	Степень поражения лесного насаждения (слабая, средняя, сильная)
чага	Б	1,13	единичная
трутовик ложный осиновый	Ос	0,67	единичная
-	-	-	-
-	-	-	-

2.3. Выборке подлежит 40,7 % деревьев по запасу,  
в том числе:  
ослабленных 0 %,  
сильно ослабленных 0,7 %, причины назначения: трутовик ложный осиновый;  
усыхающих 2,4 %, причины назначения: погодные условия;  
свежего сухостоя 0 %,  
свежего ветровала 0 %,  
свежего бурелома 0 %,  
старого сухостоя 20,2 %,  
старого ветровала 11,5 %,  
старого бурелома 5,9 %,  
аварийных 0 %.

2.4. Полнота лесного насаждения после уборки деревьев, подлежащих рубке, составит 0,2.  
Критическая полнота для данной категории лесных насаждений составляет 0,3.

## ЗАКЛЮЧЕНИЕ

С целью предотвращения негативных процессов или снижения ущерба от их воздействия назначено:

Участковое лесничество	Урочище (дача)	Квартал	Выдел	Площадь выдела, га	Вид мероприятия	Площадь мероприятия, га	Порода	Выбираемый запас на выдел, куб. м	Крайние сроки проведения
Калининское	-	78	15	4,1	СРС	2,3	Е	412	2022 год

Ведомость перечета деревьев, назначенных в рубку, и абрис лесного участка прилагаются (приложение 2 и 3 к данному акту).

Меры по обеспечению возобновления: лесные культуры, сохранение подроста.

Мероприятия, необходимые для предупреждения повреждения или поражения смежных насаждений: своевременное проведение проектируемых мероприятий,  
надзор за санитарным и лесопатологическим состоянием.

Сведения для расчета степени повреждения:

год образования старого сухостоя: 2014-2016

основная причина повреждения древесины: вторичные стволовые вредители и сапрофитные гнили

Дата проведения обследований: 14 СЕНТЯБРЯ 2018 года.

Исполнитель работ по проведению лесопатологического обследования:

Главный инженер Гриднев Н. А.



22.10.2020

Ведомость  
лесных участков с выявленными несоответствиями таксационным описаниям

Источник данных	Под проведения лесоустройства	Номер квартала	Номер выдела	Площадь выдела, га	Лесное назначение лесов	Категория защитных лесов	Номер лесопатологического выдела	Площадь лесопатологического выдела	Защитные полосы, расположенные вдоль водных объектов	Защитные	Защитные полосы, расположенные вдоль водных объектов	1	2,3	Лесопатологический выдел	Таксационная характеристика										Заложено пробных площадей	
															состав	порода	возраст, лет	средняя высота, м	средний диаметр, см	тип леса	тип условий место	полнота	бонитет	запас, куб. м/га	количество, шт.	общая площадь, га
ТО	2015	78	15	4,1	Защитные	Защитные полосы, расположенные вдоль водных объектов	1	2,3	Защитные полосы, расположенные вдоль водных объектов	Защитные	Защитные полосы, расположенные вдоль водных объектов	1	2,3	Лесопатологический выдел	7Е1С2Б+ОС	Ель	90	24	28	ЧС	В2	0,7	2	316	1	2,3
															8Е1С1Б+Ос	Ель	90	22	22	ЧС	В2	0,3 (0,4)*	2	112 (179)		

Примечание:

Причины несоответствия таксационного описания:

ТО - таксационные описания

Ф - фактическая характеристика лесного насаждения

Дата проведения обследований: 14 СЕНТЯБРЯ 2018 года.

Исполнитель работ по проведению лесопатологического обследования:

Главный инженер Грозден Н. А.

Изменение санитарного и лесопатологического состояния, ошибки при лесоустройстве.

Результаты проведения лесопатологического обследования  
лесных насаждений за СЕНТЯБРЬ 2018 года.  
Субъект Российской Федерации: Ленинградская область. Лесничество (лесопарк): Северо-западное.  
Участковое лесничество: Калининское. Урочище (лесная дача): -.

Номер квартала	Номер выдела	Площадь выдела, га	Лесное назначение лесов	Категория защитных лесов	Номер лесопатологического выдела	Площадь лесопатологического выдела, га	Таксационная характеристика лесного насаждения								Число деревьев на пробе, шт	Распределение деревьев по категориям состояния, % от запаса										Признаки повреждения деревьев	Доля поврежденных деревьев, %	Причина ослабления, повреждения	Подлежит рубке, %	Начальные мероприятия																																																																																																																																																																																																																																																																																																																																																																																																																																																																																																																																																																																																																																																																																																																																																																																																																																																																																																																																																																																																																																																																																																																																																																																																																																											
							состав	порода	возраст	средняя высота, м	средний диаметр, см	тип леса	полнота	бонитет		запас, куб. м/га	вид	площадь, га																																																																																																																																																																																																																																																																																																																																																																																																																																																																																																																																																																																																																																																																																																																																																																																																																																																																																																																																																																																																																																																																																																																																																																																																																																																							
78	15	4,1	Защитные	Запретные поясок, расположенные вдоль водных объектов	1	2,3	8Е(С)Б+ Ос*	Ирга	90	22*	22*	ЧС	0,3 (0,4)*	2 (179)	112	1044	27,5	19,2	13,3	2,4	20,2	11,5	5,9				614, 111, 112, 206, 218, 113, 801	72,5	820, 343, 821, 822, 363, 358	40,7																																																																																																																																																																																																																																																																																																																																																																																																																																																																																																																																																																																																																																																																																																																																																																																																																																																																																																																																																																																																																																																																																																																																																																																																																																											

Показатели, не соответствующие таксационному описанию отмечаются \*\*\*. Расшифровка кодов причин и признаков указана в акте.  
Исполнитель: работ по проведению лесопатологического обследования:

Главный инженер Гриднев Н. А.  
Дата составления документа: 28.09.2018 года. Телефон: 89155882187.



Ведомость перечета деревьев назначенных в рубку

ВРЕМЕННАЯ ПРОБНАЯ ПЛОЩАДЬ № \_\_1\_\_

Субъект Российской Федерации: Ленинградская область.

Лесничество (лесопарк): Северо-западное.

Калининское участковое лесничество Квартал: 78. Выдел: 15. лп.выд.1

Площадь: 4,1 га., Площадь мероприятия: 2,3 га.

Номер очага вредных организмов: б/н. Размер пробной площади: 2,3 га.

Таксационная характеристика:

тип леса: ЧС; состав: 8Е1С1Б+Ос; возраст: 90 лет; бонитет: 2.

полнота: 0,3(0,4); запас на га: 112 (179) ; возобновление: редкое, состав: 10Е, 1 тыс.шт. на га.

Время и причина ослабления лесного насаждения:

Причины повреждения: погодные условия (код 820), повреждение (заселено или отработано) короедом-типографом (код 343), воздействия сильных ветров прошлых лет, повлекшие наклон более 10°, изгиб или вывал деревьев (код 821), воздействия шквалистых и ураганных ветров прошлых лет, повлекшие слом стволов деревьев (код 822), чага, трутовик скошенный (код 363), трутовик ложный осиновый (код 358). Данные причины определены по следующим признакам: отработано >3/4 окр.ствола под кроной (код 614), усыхание < 1/4 ветвей в кроне прошлых лет (код 111), усыхание от 1/4 до 1/2 ветвей в кроне прошлых лет (код 112), механические повреждения обрыв корней (вывал) прошлых лет (код 206), механические повреждения слом ствола под кроной пр. лет (код 218), усыхание от 1/2 до 3/4 ветвей в кроне прошлых лет (код 113), наличие плодовых тел на стволе (код 801).

Тип очага вредных организмов: -.

Фаза развития очага вредных организмов: -.

Состояние лесного насаждения, намечаемые мероприятия:

Состояние насаждений: с нарушенной устойчивостью. СКС насаждения 3,41.

Намечаемое мероприятие: СРС.

Исполнитель работ по проведению лесопатологического обследования:

Гриднев Н. А.

Дата составления документа: 22.10.2020 года. Телефон: 89155882187.

Порода: Е СКС породы: 3,93

Порода: С СКС породы: 137

--	--

[illegible]

--	--

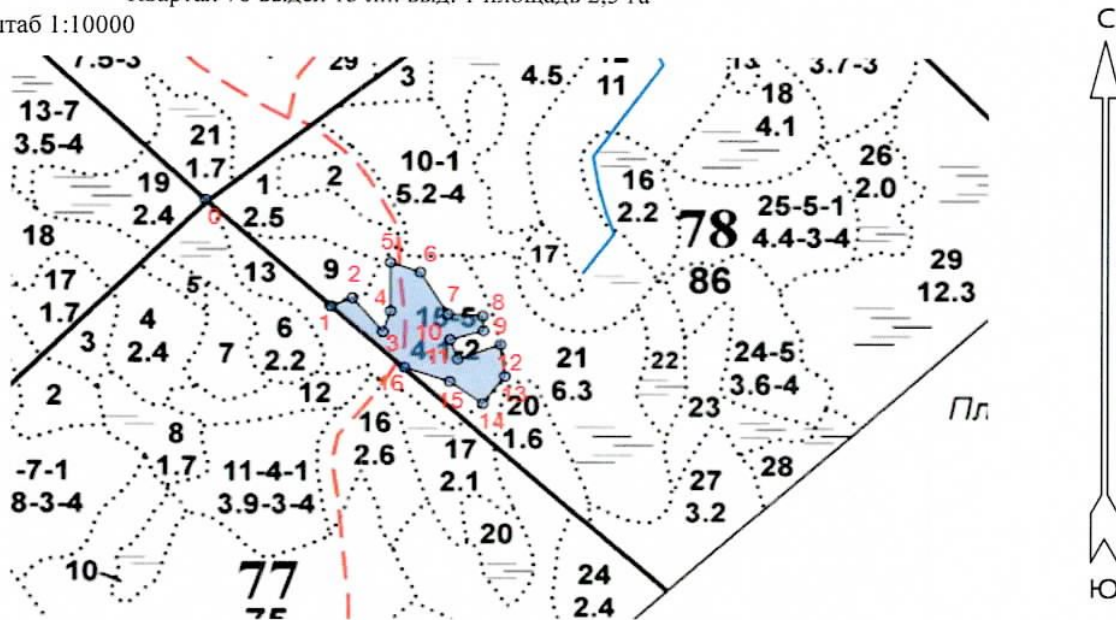
[illegible]

Порода4: Ос СКС породы: 2,03

[illegible]



Абрис участка  
Северо-Западное лесничество  
Калининское участковое лесничество  
Квартал 78 выдел 15 лп. выд. 1 площадь 2,3 га  
Масштаб 1:10000



N выдела	Ленты (круговой площадки) перечета				
	№ ленты (площадки)	Длина, м	Ширина, м	Радиус, м	Площадь, га
15(1)					2,30

Номера точек	Координаты	Румбы линий	Длина, м
0->1	60.83344429/28.55487927	ЮВ 46°.31'	255
1->2	60.83182091/28.5583926	СВ 66°.47'	34
2->3	60.83194814/28.55900151	ЮВ 38°.52'	72
3->4	60.8314372/28.55984639	СВ 18°.26'	38
4->5	60.83174712/28.5600584	СЗ 0°.00'	66
5->6	60.83248454/28.5600584	ЮВ 70°.14'	52
6->7	60.83233744/28.56089813	ЮВ 30°.51'	56
7->8	60.83170439/28.56167412	ЮВ 86°.16'	62
8->9	60.83167333/28.56265064	ЮВ 2°.53'	24
9->10	60.83145196/28.5626736	ЮЗ 73°.59'	52
10->11	60.83132117/28.56173787	ЮВ 19°.34'	39
11->12	60.83102909/28.56195087	СВ 69°.39'	66
12->13	60.83124535/28.56314771	ЮВ 7°.08'	60
13->14	60.83077309/28.56326886	ЮЗ 36°.02'	42
14->15	60.83036035/28.56265262	СЗ 53°.43'	67
15->16	60.83069217/28.56172519	СЗ 70°.59'	44
16->1	60.83090592/28.56045214	СЗ 47°.38'	179.5

Условные обозначения:

- Сплошная санитарная рубка

Исполнитель работ по проведению лесопатологического обследования:

Главный инженер Гриднев Н. А.

Дата составления документа: 22.10.2020 года. Телефон: 89155882187.