

УТВЕРЖДАЮ:

Должность Н.о. Председателя  
Комитета по природным ресурсам  
Ленинградской области  
Ф.И.О. А. А. Олейник  
Дата 06.11.2020

Акт  
лесопатологического обследования № 11-КЛ  
лесных насаждений Северо-западного лесничества  
Ленинградской области

Способ лесопатологического обследования: Визуальное  
Инструментальное V

Место проведения:

Участковое лесничество	Урочище (дача)	Квартал (кварталы)	Выдел (выделы)	Площадь, га
Калининское	-	68	12(1)	11,5(1,4)

Лесопатологическое обследование проведено на общей площади 1,4 га.

2. Инструментальное обследование лесного участка.  
Уч. лесничество: Калининское Кв. 68 вид. 12 ЛП выдел: 1.

2.1. Фактическая таксационная характеристика лесного насаждения не соответствует таксационному описанию. Причины несоответствия:

Изменение санитарного и лесопатологического состояния, ошибка при лесоустройстве.

Ведомость лесных участков с выявленными несоответствиями таксационным описаниям приведена в приложении 1 к данному Акту.

2.2. Состояние насаждений: с утраченной устойчивостью.

☐

с нарушенной устойчивостью

☒

Причины повреждения: погодные условия (код 820), воздействия шквалистых и ураганных ветров прошлых лет, повлекшие слом стволов деревьев (код 822), воздействия сильных ветров прошлых лет, повлекшие наклон более 10°, изгиб или вывал деревьев (код 821), повреждение (заселено или отработано) короедом-типографом (код 343), трутовик ложный осиновый (код 358), воздействия шквалистых и ураганных ветров текущего года, повлекшие слом стволов деревьев (код 882). Данные причины определены по следующим признакам: усыхание < 1/4 ветвей в кроне прошлых лет (код 111), механические повреждения слом ствола под кроной пр. лет (код 218), механические повреждения обрыв корней (вывал) прошлых лет (код 206), заселено < 3/4 окр. ствола под кроной (код 611), отработано > 3/4 окр. ствола под кроной (код 614), механические повреждения слом ствола под кроной свежий (код 217), наличие гнили (код 832), наличие плодовых тел на стволе (код 801).

Заселено (отработано) стволовыми вредителями:

Вид вредителя	Порода	Встречаемость (% заселенных деревьев)	Степень заселения лесного насаждения (слабая, средняя, сильная)
короед-типограф	Е	0,0 (отработано 6,7)	-
-	-	-	-
-	-	-	-
-	-	-	-
-	-	-	-
-	-	-	-

Повреждено огнем:

Вид пожара	Порода	Состояние корневых лап		Состояние корневой шейки		Подсушивание луба	
		процент поврежденных огнем корней	процент деревьев с данным повреждением	ожог корневой шейки по окружности (1/4; 2/4; 3/4; более 3/4)	процент деревьев с данным повреждением	по окружности (1/4; 2/4; 3/4; более 3/4)	процент деревьев с данным повреждением
-	-	-	-	-	-	-	-
	-	-	-	-	-	-	-
	-	-	-	-	-	-	-
	-	-	-	-	-	-	-
	-	-	-	-	-	-	-
	-	-	-	-	-	-	-
	-	-	-	-	-	-	-
	-	-	-	-	-	-	-

Поражено болезнями:

Вид болезни	Порода	Встречаемость (% пораженных деревьев)	Степень заселения лесного насаждения (слабая, средняя, сильная)
трутовик ложный осиновый	Ос	0,39	единичная
-	-	-	-
-	-	-	-
-	-	-	-

2.3. Выборке подлежит 45,7 % деревьев по запасу,  
в том числе:  
ослабленных 0 %,  
сильно ослабленных 0,4 %, причины назначения: трутовик ложный осиновый;  
усыхающих 0 %,  
свежего сухостоя 0 %,  
свежего ветровала 0 %,  
свежего бурелома 2,6 %,  
старого сухостоя 6,9 %,  
старого ветровала 10 %,  
старого бурелома 25,8 %,  
аварийных 0 %.

2.4. Полнота лесного насаждения после уборки деревьев, подлежащих рубке, составит 0,2.  
Критическая полнота для данной категории лесных насаждений составляет 0,3.

#### ЗАКЛЮЧЕНИЕ

С целью предотвращения негативных процессов или снижения ущерба от их воздействия  
назначено:

Участковое лесничество	Урочище (дача)	Квартал	Выдел	Площадь выдела, га	Вид мероприятия	Площадь мероприятия, га	Порода	Выбираемый запас на выдел, куб. м	Крайние сроки проведения
Калининское	-	68	12	11,5	СРС	1,4	Е	248	2022 год

Ведомость перечета деревьев, назначенных в рубку, и абрис лесного участка  
прилагаются (приложение 2 и 3 к данному акту).

Меры по обеспечению возобновления: лесные культуры, сохранение подроста.

Мероприятия, необходимые для предупреждения повреждения или поражения смежных  
насаждений: своевременное проведение проектируемых мероприятий,  
надзор за санитарным и лесопатологическим состоянием.

Сведения для расчета степени повреждения:

год образования старого сухостоя: 2014-2016

основная причина повреждения древесины: вторичные стволовые вредители и сапрофитные гнили

Дата проведения обследований: 13 СЕНТЯБРЯ 2018 года.

Исполнитель работ по проведению лесопатологического обследования:

Главный инженер Гриднев Н. А.



22.10.2020

Ведомость  
лесных участков с выявленными несоответствиями таксационным описаниям

Источник данных	Год проведения лесосурьейства	Номер квартала	Номер выдела	Площадь выдела, га	Целевое назначение лесов	Категория защитных лесов	Номер лесопатологического выдела	Площадь лесопатологического выдела	Таксационная характеристика										Заключено пробных площадей			
									состав	популя	возраст, лет	средняя высота, м	средний диаметр, см	тип леса	тип условий	полнота	бонитет	запас, куб. м/га	количество, шт.	общая площадь, га		
ТО	2015	68	12	11,5	Защитные	Защитные полосы, расположенные вдоль водных объектов	-	-	6Е2Е1Б1ЮС	Ель	90	23	22	КС	В2	0,6	2	271 (281)			1	1,4
Ф	2015	68	12	11,5	Защитные	Защитные полосы, расположенные вдоль водных объектов	1	1,4	9Е1С+Ос	Ель	90	22	22	КС	В2	0,2 (0,4) *	2	97 (177)			1	1,4

Примечание:

Причины несоответствия таксационного описания:

ТО - таксационные описания

Ф - фактическая характеристика лесного насаждения

Дата проведения обследования: 13 СЕНТЯБРЯ 2018 года

Исполнитель работ по проведению лесопатологического обследования:

Главный инженер Громова Н. А.

Изменение санитарного и лесопатологического состояния, ошибка при лесосурьействе.

Результаты проведения лесопатологического обследования  
лесных насаждений за СЕНТЯБРЬ 2018 года.  
Субъект Российской Федерации: Ленинградская область. Лесничество (лесопарк): Северо-анальное.  
Участковое лесничество: Калининское. Уроение (лесная дача): -.

1	2	3	4	5	6	7	Таксационная характеристика лесного насаждения							Распределение деревьев по категориям состояния, % от запаса										Признаки повреждения деревьев		30	31	32	33	34					
							состав	порода	возраст	средняя высота, м	средний диаметр, см	тип леса	полнота	бонитет	запас, куб. м/га	Число деревьев на проб., шт	без признаков ослабления	ослабленные	сильно ослабленные	ущехшие	свежий сухостой	старый сухостой	свежий ветровал	старый ветровал	свежий дуплом						старый дуплом	аварийные деревья	Доля поврежденных деревьев, %	Причина ослабления, повреждения	Потеклит рубке, %
68	12	11,5	Защитные	Запретные полосы, расположенные вдоль водных объектов	1	1,4	9Е1С+Ос*	Итрот	90	22*	22	КС	0,2 (0,4)*	2	97 (177)	494	24,6	26,0	4,1				6,9	10,0	2,6	25,8			111, 218, 206, 611, 614, 217, 832, 801	75,4	820, 822, 821, 343, 358, 882	45,7			
							9	Е	90	22	22	-	-	-	-	-	457	21,2	25,7	4,1				6,7	11,0	2,8	28,5			218, 111, 206, 611, 614, 217	78,8	822, 820, 821, 343, 882	44,5		
							1	С	90	25	32	-	-	-	-	-	17	87,4	12,6											111	12,6	820	0,0		
							+	Ос	80	22	20	-	-	-	-	-	20	61,3	12,5			26,2								111, 832, 801	100,0	358, 820	1,2		
										-	-	-	-	-	-	-	0																		
									-	-	-	-	-	-	0																				
									-	-	-	-	-	-	0																				
									-	-	-	-	-	-	0																				
									-	-	-	-	-	-	0																				
									-	-	-	-	-	-	0																				
									-	-	-	-	-	-	0																				

Показатели, не соответствующие таксационному описанию отмечаются "+/-". Расшифровка кодов причин и признаков указана в акте.  
Исполнитель работ по проведению лесопатологического обследования:

Главный инженер Григорьев Н. А.  
Дата составления документа: 22.10.2018 года. Телефон: 89155882187.



Ведомость перечета деревьев назначенных в рубку

ВРЕМЕННАЯ ПРОБНАЯ ПЛОЩАДЬ № 1

Субъект Российской Федерации: Ленинградская область.

Лесничество (лесопарк): Северо-западное.

Калининское участковое лесничество Квартал: 68. Выдел: 12. лп.выд. 1

Площадь: 11,5 га., Площадь мероприятия: 1,4 га.

Номер очага вредных организмов: б/н. Размер пробной площади: 1,4 га.

Таксационная характеристика:

тип леса: КС; состав: 9Е1С+Ос; возраст: 90 лет; бонитет: 2.

полнота: 0,2 ( 0,4) ; запас на га: 97 (177); возобновление: среднее, состав: 10Е, 3 тыс.шт. на га.

Время и причина ослабления лесного насаждения:

Причины повреждения: погодные условия (код 820), воздействия шквалистых и ураганных ветров прошлых лет, повлекшие слом стволов деревьев (код 822), воздействия сильных ветров прошлых лет, повлекшие наклон более 10°, изгиб или вывал деревьев (код 821), повреждение (заселено или отработано) короедом-типографом (код 343), трутовик ложный осиновый (код 358), воздействия шквалистых и ураганных ветров текущего года, повлекшие слом стволов деревьев (код 882). Данные причины определены по следующим признакам: усыхание < 1/4 ветвей в кроне прошлых лет (код 111), механические повреждения слом ствола под кроной пр. лет (код 218), механические повреждения обрыв корней (вывал) прошлых лет (код 206), заселено < 3/4 окр.ствола под кроной (код 611), отработано > 3/4 окр.ствола под кроной (код 614), механические повреждения слом ствола под кроной свежий (код 217), наличие гнили (код 832), наличие плодовых тел на стволе (код 801).

Тип очага вредных организмов: .

Фаза развития очага вредных организмов: .

Состояние лесного насаждения, намечаемые мероприятия:

Состояние насаждений: с нарушенной устойчивостью. СКС насаждения 3,58.

Намечаемое мероприятие: СРС.

Исполнитель работ по проведению лесопатологического обследования:

Главный инженер Гриднев Н. А.

Дата составления документа: 22.10.2020 года. Телефон: 89155882187.

Ступени толщины см	Количество деревьев по категориям состояния, шт.																Всего деревьев по ступеням толщины	
	I	II	III	IV		V		VI			ветровал, бурелом			аварийные деревья			шт.	в том числе подлежат рубке, %
				НЗ	З	НЗ	З	НЗ	З	О	НЗ	З	О	НЗ	З	О		
I	2	3	4	5	6	7	8	9	10	11	12	13	14	15	16	17	18	19
12	19	17	13							13	18						80	6,8
16	21	12	6							10	17						66	5,9
20	8	20								12	29						69	8,9
24	16	23	4							16	23						82	8,5
28	17	25	7								40						89	8,8
32	6	19									23						48	5,0
36	4										11						15	2,4
40	5										3						8	0,7
-																		
-																		
итого, шт	96	116	30							51	164						457	
итого, %	21,0	25,4	6,6							11,2	35,8							47,0
итого, куб.м.	47,89	57,92	9,29							15,04	95,39						225,53	
итого, куб.%	21,2	25,7	4,1							6,7	42,3							49,0

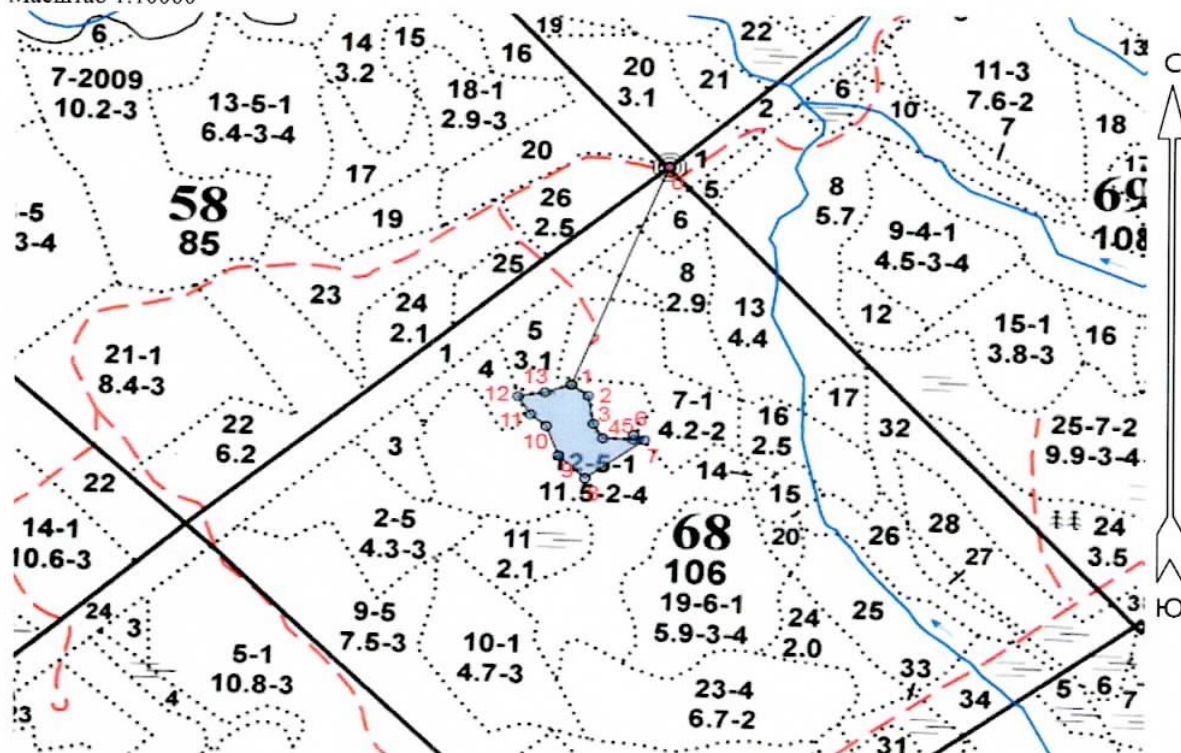
[illegible]

Порода3: Ос СКС породы: 3.17.

[illegible]



Абрис участка  
Северо-Западное лесничество  
Калининское участковое лесничество  
Квартал 68 выдел 12 лп. выд. 1 площадь 1,4 га  
Масштаб 1:10000



N выдела	Ленты (круговой площадки) перечета				
	№ ленты (площадки)	Длина, м	Ширина, м	Радиус, м	Площадь, га
12(1)		-	-		1,40

Номера точек	Координаты	Румбы линий	Длина, м
0->1	60.84618034/28.55487545	ЮЗ 8°.00'	425.5
1->2	60.8426118/28.55206176	ЮВ 65°.30'	33.5
2->3	60.84242929/28.55255178	ЮВ 22°.00'	52.0
3->4	60.8419698/28.55270391	ЮВ 42°.30'	30.5
4->5	60.84173264/28.55297774	СВ 79°.30'	48.5
5->6	60.84171293/28.55386903	СЗ 10°.30'	8.0
6->7	60.841785/28.55387591	ЮВ 74°.30'	19.5
7->8	60.84170145/28.55419203	ЮЗ 40°.00'	117.5
8->9	60.84106643/28.55246232	СЗ 57°.30'	59.0
9->10	60.84144457/28.55170011	СЗ 33°.00'	57.5
10->11	60.84193005/28.5513378	СЗ 62°.30'	32.5
11->12	60.84211972/28.55088228	СЗ 44°.00'	38.5
12->13	60.84241624/28.55051687	СВ 67°.00'	43.0
13->1	60.84248339/28.55129799	СВ 58°.00'	44.0

Условные обозначения: ● - размерная пробная площадь  
■ - Сплошная санитарная рубка

Исполнитель работ по проведению лесопатологического обследования:

Главный инженер Гриднев Н. А.

Дата составления документа: 22.10.2020 года Телефон: 89155882187.