

**ПРОЕКТ
ЛЕСОВОССТАНОВЛЕНИЯ
(создание лесных культур)
на весну 2021 г.**

Лесничество Бокситогорское Участковое лесничество _____ Радогощинское

№ квартала 297 № выдела 13 (8,9 га)

Главная порода _____ Ель

Вид культур _____ сплошные

(сплошные, подпологовые, реконструкция)

Арендатор лесного участка ООО «ММ-Ефимовский», № 2-2010-01-2-3 от 03.02.10,
дек.№1-2020 от 19.09.2019 г.

(наименование, № дог. аренды, декларация, дата)

Площадь участка 9,0/8,9 га

План участка, масштаб 1:10 000

1. Категория лесокультурной площади: (вырубка сплошная 2020 г. состояние очистки проведена в соответствии с технологической картой разработки делянки, кол-во пней (валунов) на 1 га до 600 шт., гарь, редица, пустошь, прогалина и т.д. комп. недоруб 0,1 га, оставление деревьев, подлежащих рубке- 342 штуки Ос
 2. Рельеф, почвы, механический состав, степень влажности равнинный, слабосхолмленные или почти ровные хорошо дренированные равнины, модергумусные подзолистые
 3. Напочвенный покров (важнейшие растения-индикаторы) (кислица, черника, вейник)
 4. Тип леса (тип вырубки), тип лесорастительных условий КС В2
 5. Наличие естественного возобновления (по породам), тыс.шт./га; размещение; средняя высота, м не имеется
 6. Зараженность почвы вредителями, вид при предварительном осмотре участка присутствие признаков заселения на лесокультурной площади вредных организмов не обнаружено
 7. Состав, возраст, полнота, класс бонитета реконструируемого насаждения не проектируется
 8. Способ реконструкции: ширина и направление коридоров, кулис, площадь расчищенных коридоров от общей площади реконструируемого участка (в %) не проектируется
 9. Сроки и виды подготовки площади, применяемые машины и орудия не проектируется
 10. Способы и время обработки почвы (механизированная, ручная, сплошная, полосами, бороздами, площадками и т.д.), глубина обработки почвы, применяемые машины и орудия бесснежный период 2020 г., механизированная частичная обработка почвы бороздами трактором ТЛТ-100 с плугом ПЛ-1, глубина до 0,2 м.
 11. Размещение и размеры площадок, полос, борозд на площади и их направление борозды шириной 1,0 м через 4,5м-5,5м непрямолинейные с плавным искривлением
 12. Метод и способ создания культур (посадка сеянцами, саженцами, посев рядовой, строчно-луночный, ручной, механизированный) под меч Колесова в берму, в дно, в пласт борозды в шахматном порядке или в ряд (в зависимости от почвы и рельефа площади)
 13. Количество посадочных (посевных) мест на 1 га, тыс.шт. не менее 3,0
 14. Размещение посадочных (посевных) мест, расстояние между рядами 4,5-5,5 м., в рядах 0,4-1,0 м
 15. Схема смешения пород Е*Е*Е*Е*Е*
 16. Потребность в посадочном (посевном) материале на 1 га не менее 3000 шт. тыс.шт. (кг) и на всю площадь по породам не менее 26700 шт.
 17. Характеристика посадочного (посевного) материала по породам: возраст сеянцев, саженцев класс качества семян, их происхождение, лесосеменной район стандарт. сеянцы ели с ОКС, возраст 3 года, D-y корневой шейки не менее 2х мм, Н- не менее 12 см
 18. Способ подготовки семян к посеву не проектируется
 19. Виды и способы агротехнических уходов, их кратность: ручная оправка растений от завала травой в рядах культур по необходимости, кратность- однократно; уничтожение травянистой и древесной растительности в рядах культур по необходимости, кратность-однократно; дополнение л/к - по необходимости.
 20. Виды и способы лесоводственных уходов, их кратность: уничтожение или предупреждение появления древесной растительности в рядах культур по необходимости, кратность-однократно.
 21. Противопожарные мероприятия, протяженность, ширина мин полос прерывистая опашка по периметру шириной до 1,4 м.
 22. Намечаемый год перевода культур в лесопокрытую площадь не ранее 2029 г.
 23. Показатели оценки восстанавливаемых лесов для признания работ по лесовосстановлению завершенными (возраст, кол-во деревьев главных лесных пород, средняя высота) не менее 9 лет, кол-во деревьев не менее 2,0 т.шт./га, высота не менее 0,7 м
- Составил (арендатор): Начальник ИТО Маловский Р.В. Маловский Р.В. « 14 » 10 2020.
 (должность) (Ф.И.О.) (подпись)
- Проверил (Уч. лесничий): Шпончиков В.А. « 14 » 10 2020.
 (должность) (Ф.И.О.) (подпись)
- Проверил (инженер по л/в): Сидорова М.С. « 22 » 10 2020.
 (должность) (Ф.И.О.) (подпись)
- Учтено с внесением следующих замечаний _____
 Главный лесничий: Рыжова С.В. « 22 » 10 2020.
 (Ф.И.О.) (подпись)

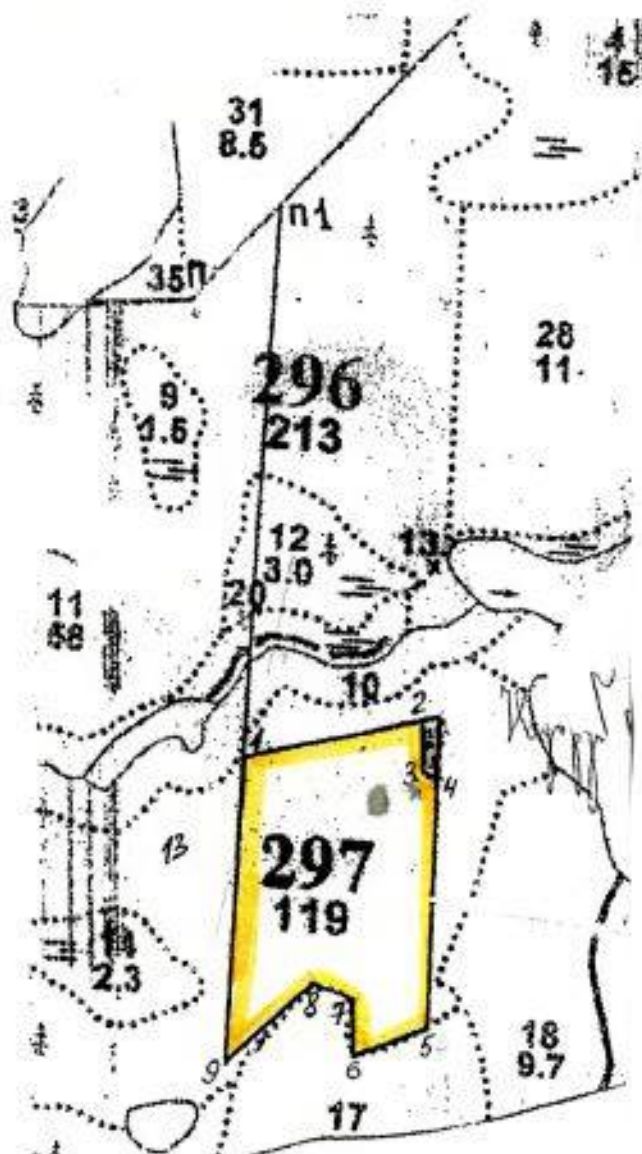
Схема

Участка, на котором в 2021 г. силами ООО «ММ-Ефимовский»
планируется посадка лесных культур ели.

Квартал 297 делянка 1 в.13 (8,9 га)

Общая площадь 8,9 га

М 1:10 000



номера точек	Направление румбы (азимуты) линий ⁰	длина линий, м
привязка		
П-П1	СВ-33	195
П1-1	ЮВ-9	725
номера точек	Направление румбы (азимуты) линий ⁰	длина линий, м
1-2	СВ-66	235
2-3	ЮВ-9	70
3-4	ЮВ-77	18
4-5	ЮВ-9	330
5-6	ЮЗ-59	101
6-7	СЗ-13	80
7-8	СЗ-79	45
8-9	ЮЗ-37	139
9-1	СЗ-9	381

Составил: Начальник ПТО Маловский Р.В.

Проверил: Лесничий Шпончиков В.А.