

**ПРОЕКТ  
ЛЕСОВОССТАНОВЛЕНИЯ  
(создание лесных культур)  
весну 2020 г.**

Лесничество Волосовское Участковое лесничество Изварское

№ квартала 22 № выдела 19,24,27

Главная порода ель

Вид культур сплошные

(сплошные, подпологовые, реконструкция)

Арендатор лесного участка ООО «Промлес», № 110/3-2010-09 от 17.09.2010. ЛД №  
14-2018-110д от 18.10.2018 г.

(наименование, № дог.аренды, декларация, дата)

Площадь участка, 3,5 га

План участка, масштаб 1:10 000

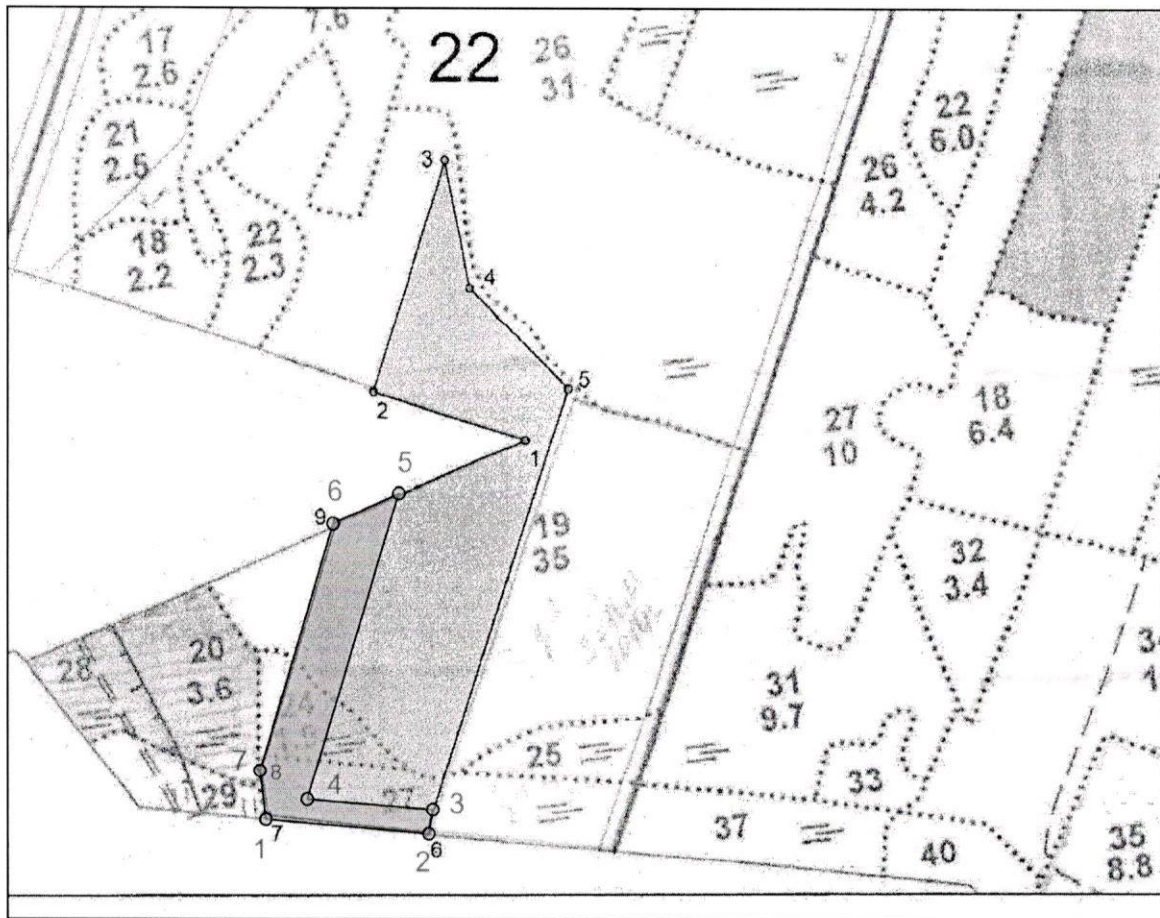
Приведен в приложении 1 к проекту лесовосстановления

1. Категория лесокультурной площади: (вырубка 2018 г. состояние очистки удовл., кол-во пней (валунов) на 1 га 500 шт., гарь --- г.; редина, пустырь, прогалина и т.д. ---)
2. Рельеф, почвы, механический состав, степень влажности: **Квартал 22:** Выд. 19: холмистый, относительно бедные среднегумусированные песчаные с прослойками супеси, свежие. Выд. 24: холмистый, относительно богатые гумусированные с глинистыми прослойками, сырые. Выд. 27: холмистый, относительно богатые гумусированные с глинистыми прослойками, сырые.
3. Напочвенный покров (важнейшие растения-индикаторы): **Квартал 22:** Выд. 19: кислица, майник. Выд. 24 таволга. Выд. 27: таволга.
4. Тип леса (тип вырубки), тип лесорастительных условий: **Квартал 22:** Выд. 19: КС В<sub>2</sub>. Выд. 24: ТТ С<sub>4</sub>. Выд. 27: ТТ С<sub>4</sub>.
5. Наличие естественного возобновления (по породам), тыс.шт./га; размещение, средняя высота, м  
---
6. Зараженность почвы вредителями, вид нет
7. Состав, возраст, полнота, класс бонитета реконструируемого насаждения ---
8. Способ реконструкции: ширина и направление коридоров, кулис, площадь расчищенных коридоров от общей площади реконструируемого участка (в %) ---
9. Сроки и виды подготовки площади, применяемые машины и орудия осень 2019 г., механизированная, ТДТ-55 с плугом ПЛ-1.
10. Способы и время обработки почвы (механизированная, ручная, сплошная, полосами, бороздами, площадками и т.д.), глубина обработки почвы, применяемые машины и орудия: механизированная, полосами, глубина 20-40 см, ТДТ-55 с плугом ПЛ-1, осень 2019 г.
11. Размещение и размеры площадок, полос, борозд на площади и их направление: полосы ч/з 2-4 м.
12. Метод и способ создания культур (посадка сеянцами, саженцами, посев рядовой, строчно-луночный, ручной, механизированный): ручная посадка под меч Колесова
13. Количество посадочных (посевных) мест на 1 га, тыс.шт.: 3,0
14. Размещение посадочных (посевных) мест, расстояние между рядами 2,0-4,0, в рядах 0,8 м.
15. Схема смешения пород Е-Е-Е-Е
16. Потребность в посадочном (посевном) материале на 1 га 3,0 тыс.шт. (кг) и на всю площадь по породам 10,5 тыс.шт.,
17. Характеристика посадочного (посевного) материала по породам: возраст сеянцев, саженцев стандартные сеянцы ели европейской с открытой корневой системой, класс качества семян, их происхождение, лесосеменной район паспорт
18. Способ подготовки семян к посеву ---
19. Виды и способы агротехнических уходов, их кратность: **1 год:** ручная оправка от завала травой, почвой, удаление травянистой и нежелательной древесной растительности в рядах культур – однократно;  
**2 год:** уничтожение травянистой и нежелательной древесной растительности в рядах культур, дополнение лесных культур (при необходимости в соответствии с рекомендациями при технической приемке лесных культур и по результатам инвентаризации лесных культур);  
**3 год:** уничтожение травянистой и нежелательной древесной растительности в рядах культур, дополнение лесных культур (при необходимости по результатам инвентаризации лесных культур).  
Дополнение лесных культур проводится на участках с приживаемостью 25-85% от планируемой густоты или с неравномерным отпадом по площади участка вне зависимости от приживаемости, по итогам инвентаризации.
20. Виды и способы лесоводственных уходов, их кратность (4,6,8 года): уничтожение или предупреждение появления травянистой и нежелательной древесной растительности в радиусе 1 м от деревьев хозяйственно – ценных пород, однократно.
21. Противопожарные мероприятия, протяженность, ширина мин. полос. Опушка лиственными породами .
22. Намечаемый год перевода культур в лесопокрытую площадь 2028 г.
23. Показатели оценки восстанавливаемых лесов для признания работ по лесовосстановлению завершенными (возраст, количество деревьев главных лесных пород, средняя высота) не менее 9 лет; 2550 шт/га; 0,7 м.
- Составил: Нач. ЛЗУ: Карчевский И.Д. « --- » --- 2019 г.  
(должность) (Ф.И.О.) (подпись) (дата)
- Проверил (лесничий): Дмитриева Н.А. « 23 » 09. 2020  
(Ф.И.О.) (подпись) (дата)
- Проверил (инженер по л/в): Побочина В.В. « 23 » 09. 2020  
(Ф.И.О.) (подпись) (дата)
- Учено с внесением следующих замечаний ---
- Главный лесничий: Мобачко А.С. « 23 » 09. 2020  
(Ф.И.О.) (подпись) (дата)




чертеж уч-ка под л/к 2020г.  
весна

Волосовское л-во  
Изварское уч. л-во  
КВ22 выд.19,24,27



Общая площадь: 3.50  
Эксплуатационная площадь: 3.50  
Масштаб: 1 : 10000  
Выполнил:

Условные обозначения:

 Эксплуатационный участок

№№	Направление	Румбы	Длина, м
1 - 2	ЮВ	85°07'	217.8
2 - 3	СВ	9°28'	32.2
3 - 4	СЗ	85°28'	167.2
4 - 5	СВ	16°57'	417.6
5 - 6	ЮЗ	65°33'	95.9
6 - 7	ЮЗ	16°52'	337.3
7 - 1	ЮВ	7°08'	64.0