

**ПРОЕКТ  
ИСКУССТВЕННОГО  
ЛЕСОВОССТАНОВЛЕНИЯ  
(создание лесных культур)  
на осень 2020 год**

Ленинградская область

Сланцевский район

Лесничество Сланцевское

Участковое лесничество Лососкинское

№ квартала 82

№ выдела 25

Главная порода

Ель европейская

Вид культур

сплошные

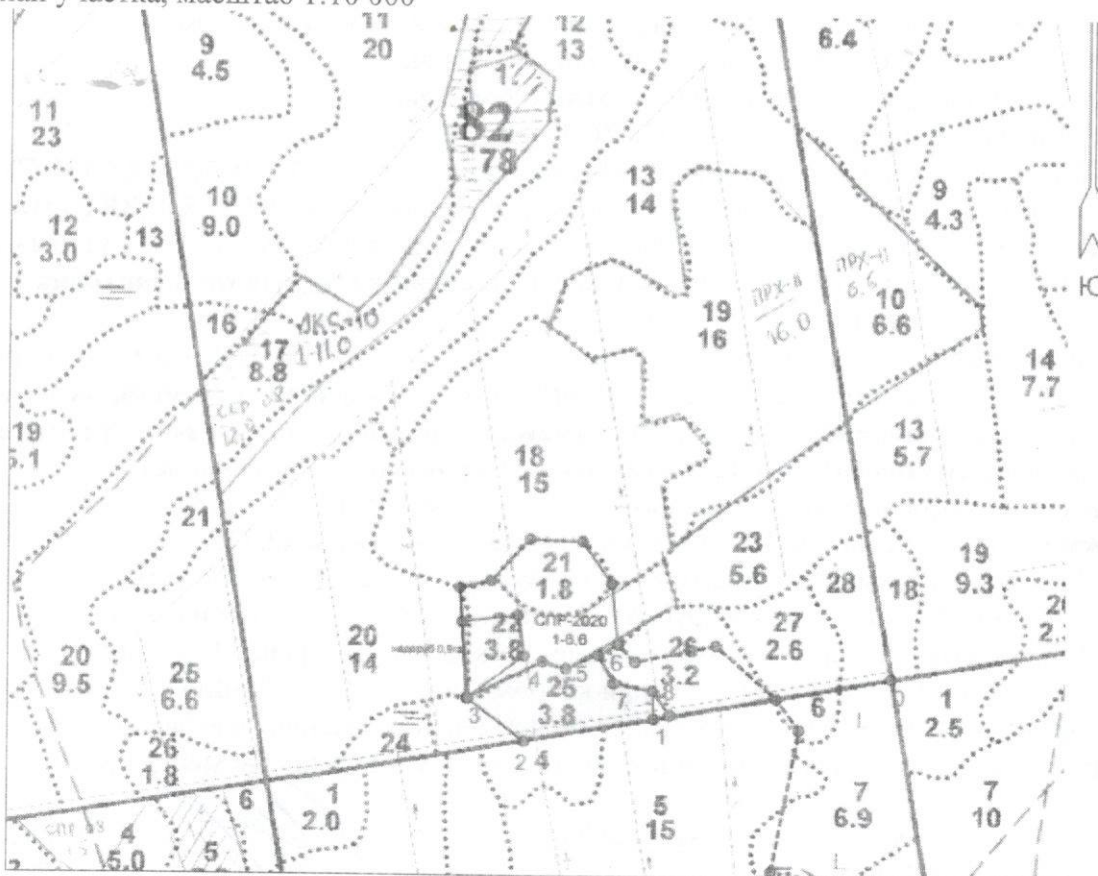
Арендатор лесного участка: **ООО «ЛПК» Старопольский»**

Договор аренды № 2-2008-12-257-3 от 16.12.2008 г.

Лесная декларация № 2-2019 от 10.10.2019 г.

Площадь участка 2,7 га

План участка, масштаб 1:10 000



Общая площадь: 2,7 га  
Эксплуатационная площадь: 2,7 га  
Масштаб: 1 : 10000  
Выполнил:

Условные обозначения:

ЛКЕ -2020

Лесной проезд

Компактный недоруб

№№	Азимут	Длина, м
0 - 1	250°	405
1 - 2	250°	221
2 - 3	297°	119

3 - 4	54°	140
4 - 5	96°	41
5 - 6	57°	60
6 - 7	141°	53

7 - 8	91°	66
8 - 1	168°	47

1. Категория лесокультурной площади: **вырубка 2020 года**  
состояние очистки: **удовл.**, кол-во пней на 1 га: **600 шт.**, степень задернения: **слабая**
2. Рельеф: **равнинный**; почвы, механический состав, степень влажности: **грубогумусные оподзоленные легко суглинистые, с несколько ослабленным дренажем**
3. Напочвенный покров: **злаки, кипрей, майник** в понижениях - **таволга**
4. Тип леса, тип лесорастительных условий: **КС/С2**
5. Наличие естественного возобновления лесных древесных пород:  
порода: - , средний возраст: - , средняя высота, м: - , количество, тыс.шт./га: - ,  
размещение: - , состояние: - **отсутствует**
6. Зараженность почвы вредителями, вид: **не обнаружено**
7. Состав, возраст, полнота, класс бонитета реконструируемого насаждения: -
8. Способ реконструкции: ширина и направление коридоров, кулис, площадь расчищенных коридоров от общей площади реконструируемого участка (в %): -
9. Сроки и виды подготовки площади, применяемые машины и орудия: **в осенний период 2020 года после осмотра лесосеки: обследование участка и маркировка линий полос обработки почвы**
10. Способы и время обработки почвы: **механизированная, в осенний период 2020 года, ТДТ-55 + ПЛ-1, бороздами - через 4 - 5 м, вдоль волоков, глубина обработки почвы 20-30 см**
11. Размещение борозд на площади: **через 4 - 5 м, шириной до 2 м; направление: запад-восток, прямолинейное**
12. Метод и способ создания культур: **посадка сеянцев ручным способом - под меч Колесова/ посадочную трубу,**
13. Количество посадочных (посевных) мест на 1 га, тыс.шт.: **3,0 (ОКС) / 2,0 (ЗКС)**
14. Размещение посадочных (посевных) мест, расстояние между рядами **4,0-5,0 м**, в рядах при посадке ОКС **0,7-0,8 м**, в отвал борозды в рядах при посадке ЗКС **0,8-1,0 м**, в отвал борозды
15. Схема смешения пород: **Е-Е-Е-Е**
16. Потребность в посадочном (посевном) материале на 1 га: **3,0 (ОКС) / 2,0 (ЗКС)** тыс.шт. (кг) и на всю площадь по породам: **Ель европ., 8,1 (ОКС) / 5,4 (ЗКС)** тыс.шт.
17. Требования к посадочному материалу: **стандартные сеянцы (3-4 летние для ОКС и 2 летние для ЗКС) ели европейской, имеющие паспорт на посадочный материал**
18. Способ подготовки семян к посеву: -
19. Виды и способы агротехнических уходов, их кратность: **В 1, 2 и 3 год в переводе на однократный - ручная оправка растений от завала травой и почвой, заноса песком, размыва и выдувания почвы, выжимания морозом, скашивание растительности механическим способом, дополнение лесных культур - по потребности**
20. Виды и способы лесоводственных уходов, их кратность: **рубки ухода за лесом (ОСВ) – 1 кратно, после отнесения к ЗЗЛН**
21. Противопожарные мероприятия: **не требуется** (по периметру лиственное насаждение, мелиоративный канал, сырая вырубка). Протяженность - -- м., ширина - -- м.
22. Намечаемый год перевода культур в лесопокрытую площадь: **2029 году**
23. Требования к молоднякам, площади которых подлежат отнесению к землям, на которых расположены леса, для признания работ по лесовосстановлению завершенными: **возраст 9 лет, количество: не менее 2,0 тыс.шт./га, высота: не менее 0,7 м.**

Составил: начальник ЛЗУ Максимов О. А. 28.09.2020  
(должность) (Ф.И.О.) (подпись) (дата)

Проверил: лесничий Король А. В. 28.09.2020  
(должность) (Ф.И.О.) (подпись) (дата)

Проверил: инженер по л/в Селиверстова О. В. 28.09.2020  
(должность) (Ф.И.О.) (подпись) (дата)

Учено с внесением следующих замечаний: \_\_\_\_\_

Главный лесничий Рябинин П.П.  
(должность) (Ф.И.О.) (подпись) (дата)