

УТВЕРЖДАЮ:

Должность Председатель комитета
по природным ресурсам Ленинградской области
Ф.И.О. Немчинов П. А.
Дата 22.09.2020

Акт
лесопатологического обследования № ЛКВ-110-20/47

лесных насаждений Кингисеппского лесничества(лесопарка)
Ленинградской области (субъект Российской Федерации)

Способ лесопатологического обследования: 1. Визуальный
2. Инструментальный

☐☒

Место проведения

Участковое лесничество	Урочище (дача)	Квартал (кварталы)	Выдел (выделы)	Площадь, га
Усть-Лужское	-	97	12 (12.1)	3,4 (1,8)

Лесопатологическое обследование проведено на общей площади 1,8 га.

2. Инструментальное обследование лесного участка.

2.1 Фактическая таксационная характеристика лесного насаждения _____ соответствует таксационному описанию. Причины несоответствия: _____

Ведомость лесных угодков с выявленным несоответствием таксационным описаниям приведена в приложении 1 к Акту

2.2 Состояние насаждений: с нарушенной устойчивостью ☐
с утраченной устойчивостью ☒

причины повреждения:

Переувлажнение почвы под воздействием почвенно-климатических факторов (812), короед-типограф (343), ветровал прошлых лет (821)

Заселено (отработано) стволовыми вредителями:

Вид вредителя	Порода	Встречаемость (% заселенных деревьев)	Степень заселения лесного насаждения (слабая, средняя, сильная)
Короед-типограф (343)	Е	0,0 (отработ. 74,5)	-

Повреждено огнем:

Вид пожара	Порода	Состояние корневых лап		Состояние корневой шейки		Подсушивание луба	
		Процент поврежденных огнем корней	Процент деревьев с данным повреждением	Ожог корневой шейки по окружности и (1/4; 2/4; 3/4; более 3/4)	Процент деревьев с данным повреждением	по окружности (1/4; 2/4; 3/4; более 3/4)	Процент деревьев с данным повреждением
на обследованных участках не выявлено							

Поражено болезнями:

Вид болезни	Порода	Встречаемость (% пораженных деревьев)	Степень поражения лесного насаждения (слабая, средняя, сильная)
на обследованных участках не выявлено			

2.3 выборке подлежит _____ 93,7 % деревьев,

в том числе:

ослабленных	_____	(причины назначения)	_____
сильно ослабленных	_____	(причины назначения)	_____
усыхающих	_____	(причины назначения)	_____
свежего сухостоя	23,0	%;	
старого сухостоя	65,2	%;	
свежего ветровала	_____	%;	
свежего бурелома	_____	%;	
старого ветровала	5,5	%;	
старого бурелома	_____	%;	
аварийных	_____	%.	

2.4 Полнота лесного насаждения после уборки деревьев, подлежащих рубке, составит _____ 0,0

Критическая полнота для данной категории лесных насаждений составляет _____ 0,3

ЗАКЛЮЧЕНИЕ

С целью предотвращения негативных процессов или снижения ущерба от их воздействия назначено:

Участковое лесничество	Урочище (дата)	Квартал	Выдел	Площадь выдела, га	Вид мероприятия	Площадь мероприятия, га	Порода	Запас на выдел, куб.м	Крайние сроки проведения
Усть-Лужское	-	97	12	3,4	СРС	1,8	Б	198	III-й квартал 2021 г.

Ведомость перечета деревьев, назначенных в рубку, и абрис лесного участка прилагаются (приложение 2 и 3 к Акту).

Меры по обеспечению возобновления:

создание лесных культур

Мероприятия, необходимые для предупреждения повреждения или поражения смежных насаждений: лесопатологический мониторинг

Сведения для расчета степени повреждения:

год образования старого сухостоя 2018 ;

основная причина повреждения древесины технические вредители, древоразрушающие грибы

Дата проведения обследований 30.07.2020 .

Исполнитель работ по проведению лесопатологического обследования:

инженер-лесопатолог

Филиала ФБУ "Рослесозащита"- "Центр защиты леса
Ленинградской области"

Т.В. Троицкая подпись



Результаты проведения лесопатологического обследования лесных насаждений за Июль 2020 г.

Субъект Российской Федерации
Участковое лесничество

Ленинградская область
Усть-Лужское

Урочище (дача)

Лесничество (лесопарк)

Кингисеппское

Номер квартала	Номер выдела	Площадь выдела, га	Лесное назначение лесов	Категория защитных лесов	Номер лесопатологического выдела	Площадь лесопатологического выдела, га	Таксационная характеристика										Число деревьев на пробе, шт.	Распределение запаса насаждения по категориям состояния деревьев, %										Признаки поврежденных деревьев	Доля поврежденных деревьев,%	Причина ослабления, повреждения	Подлежит рубке, %	Наименованные мероприятия							
							Состав	Порода	Возраст	Ср. высота, м	Ср. диаметр, см	Тип леса	Плотность	Вонит	Запас, км/га	Без признаков ослабления		Ослабленные	Сильно ослабленные	Усыхающие	Свежий сухой	Старый сухой	Свежий ветровал	Старый ветровал	Свежий бурелом	Старый бурелом	Аварийные деревья					Вид	Площадь, га						
97	12	3,4	Защитные	Запретные	12,1	1,8	5	Б	40	14	12	ДЛО	0,7	3	110	1166	17	18	19	20	21	22	23	24	25	26	27	28	29	30	31	32	33	34					
							2	Олч	40	14	12																												
							2	Е	45	15	16																												
							1	С	50	15	18																												
				+	Ос	40											6,8			5,6	25,8	68,6																	

Показатели, не соответствующие таксационному описанию отмечены "х"

Исполнитель работ по проведению лесопатологического обследования:

Т.В. Троицкая

подпись

08.09.2020

Дата составления документа

телефон

8 (812) 552-73-55

№ ГКВ-110-20/47

Ведомость перечета деревьев назначенных в рубку
ВРЕМЕННАЯ ПРОБНАЯ ПЛОЩАДЬ № 1

Субъект Российской Федерации Ленинградская область
Лесничество (лесопарк) Кингисеппское Квартал 97 Выдел 12.1
Площадь 1,8 га, -
Номер очага вредных организмов - Размер пробной площади 1,80 га
Таксационная характеристика: (сплошной перечет)
тип леса ДЛО; состав 5Б2Олч2Е1С+Ос;
возраст 40; бонитет 3; полнота 0,7; запас 110
возобновление -

Время и причина ослабления лесного насаждения:

Переувлажнение почвы под воздействием почвенно-климатических факторов (812), короед-типограф (343), ветровал прошлых лет (821)

Тип очага вредных организмов: эпизодический, хронический, отсутствует (подчеркнуть)

Фаза развития очага вредных организмов: начальная, нарастания численности, собственно вспышка, кризис (подчеркнуть)

Состояние лесного насаждения, намечаемые мероприятия:

Насаждение с утраченной устойчивостью (СКС насаждения - 5,53)

Намечаемое мероприятие - сплошная санитарная рубка

Исполнитель работ по проведению лесопатологического обследования:

Т.В. Троицкая

подпись 

Дата составления документа

04.09.2020

телефон

8 (812) 552-73-55

ВЕДОМОСТЬ ПЕРЕЧЕТА ДЕРЕВЬЕВ

порода: Б СКС - 5,5

Ступени толщины, см	количество деревьев по категориям состояния, шт.																всего деревьев	
	I	II	III	IV		V		VI			ветровал, бурелом			аварийные деревья			шт.	в том числе подлежат рубке, %
				НЗ	З	НЗ	З	НЗ	З	О	НЗ	З	О	НЗ	З	О		
1	2	3	4	5	6	7	8	9	10	11	12	13	14	15	16	17	18	19
8		1				4		9			1						15	1,1
12		50				260		630			60						1000	81,5
16		8				39		95			9						151	12,3
20																		
24																		
28																		
32																		
36																		
40																		
44																		
48																		
52																		
56																		
60																		
итого		59				303		734			70						1166	94,9
итого, %		5,1				26,0		63,0			5,9						100,0	94,9
итого, м³		4,9				25,2		61,1			5,8						97,0	94,9
итого, %от м³		5,1				26,0		63,0			5,9						100,0	94,9

порода: Олч СКС - 5,7

Ступени толщины, см	количество деревьев по категориям состояния, шт.																всего деревьев	
	I	II	III	IV		V		VI			ветровал, бурелом			аварийные деревья			шт.	в том числе подлежат рубке, %
				НЗ	З	НЗ	З	НЗ	З	О	НЗ	З	О	НЗ	З	О		
1	2	3	4	5	6	7	8	9	10	11	12	13	14	15	16	17	18	19
8						6		13			1						20	3,8
12						150		325			25						500	96,2
16																		
20																		
24																		
28																		
32																		
36																		
40																		
44																		
48																		
52																		
56																		
60																		
итого						156		338			26						520	100,0
итого, %						30,0		65,0			5,0						100,0	100,0
итого, м³						11,3		24,4			1,9						37,6	100,0
итого, %от м³						30,1		64,9			5,0						100,0	100,0

5,3

Ступени толщины, см	количество деревьев по категориям состояния, шт.																всего деревьев	
	I	II	III	IV		V		VI			ветровал, бурелом			аварийные деревья			шт.	в том числе подлежат рубке, %
				НЗ	З	НЗ	З	НЗ	З	О	НЗ	З	О	НЗ	З	О		
1	2	3	4	5	6	7	8	9	10	11	12	13	14	15	16	17	18	19
8																		
12	1			1		1				7			1				11	3,9
16	20			10		20				140			10				200	74,6
20	2			1		2				11			1				17	6,1
24																		
28																		
32																		
36																		
40																		
44																		
48																		
52																		
56																		
60																		
итого	23			12		23				158			12				228	84,6
итого, %	10,1			5,3		10,1				69,3			5,2				100,0	84,6
итого, м ³	3,8			1,9		3,8				25,9			1,9				37,3	84,7
итого, %от м ³	10,2			5,1		10,2				69,4			5,1				100,0	84,7

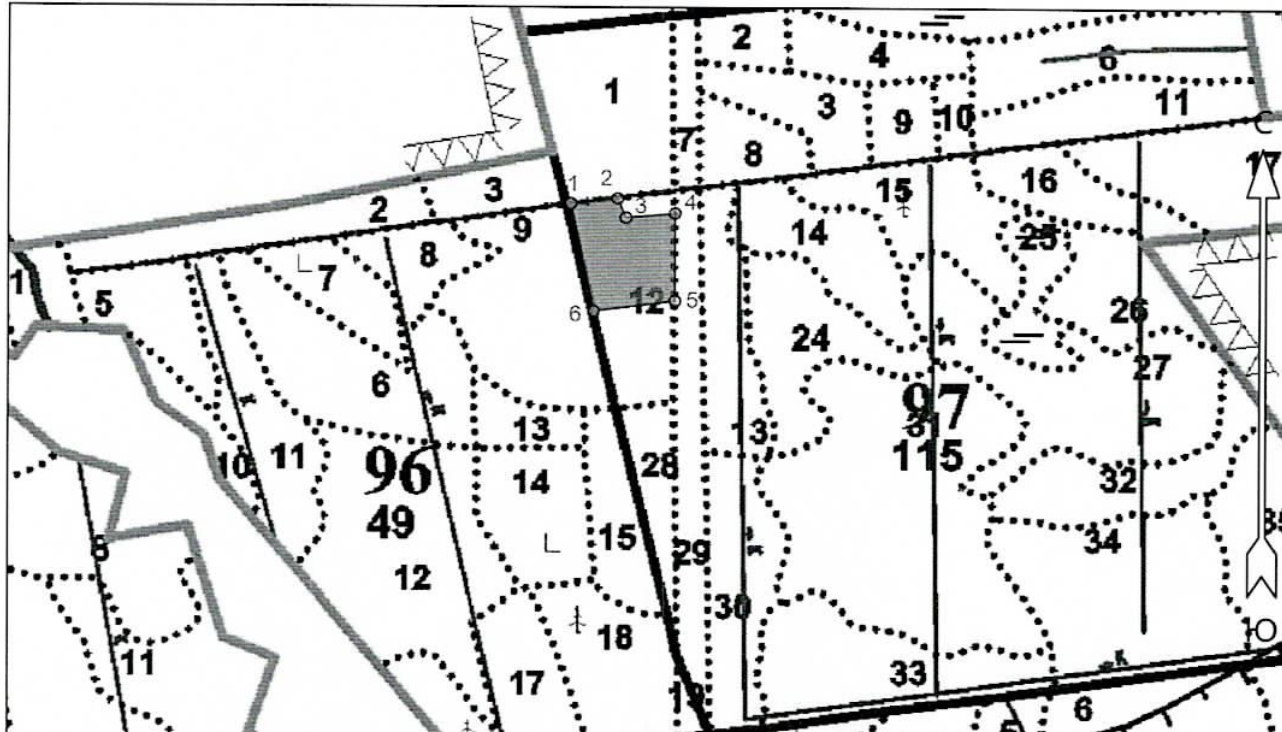
5,63

[illegible]

порода:	Ос		СКС -	5,46														
Ступени толщины, см	количество деревьев по категориям состояния, шт.																всего деревьев	
	I	II	III	IV		V		VI			ветровал, бурелом			аварийные деревья			шт.	в том числе подлежат рубке, %
				НЗ	З	НЗ	З	НЗ	З	О	НЗ	З	О	НЗ	З	О		
1	2	3	4	5	6	7	8	9	10	11	12	13	14	15	16	17	18	19
8																		
12																		
16																		
20								1									1	6,7
24	1		1					9			3						14	80,0
28																		
32																		
36																		
40																		
44																		
48																		
52																		
56																		
60																		
итого	1		1					10			3						15	86,7
итого, %	6,7		6,7					66,7			19,9						100,0	86,6
итого, м³	0,4		0,4					3,9			1,2						5,9	86,4
итого,%от м³	6,8		6,8					66,1			20,3						100,0	86,4

Абрис участка
Кингисеппское лесничество
Усть-Лужское участковое лесничество
кв. 97, выд. 12, л/п выд. 1, площадь 1,8 га.

М 1 : 10000



№ выдела	Ленты (круговые площадки) перечёта				
	№ ленты (площадки)	Длина, м	Ширина, м	Радиус, м	Площадь, га
12 (1)					1,8

Номера точек	Координаты		Румбы линий	Длина, м
	Широта	Долгота		
1 - 2	59° 37' 48.714"	28° 14' 42.433"	СВ 83° 30'	65
2 - 3	59° 37' 48.953"	28° 14' 46.59"	ЮВ 22° 30'	30
3 - 4	59° 37' 48.049"	28° 14' 47.326"	СВ 84° 30'	69
4 - 5	59° 37' 48.261"	28° 14' 51.693"	ЮВ 0° 00'	126
5 - 6	59° 37' 44.192"	28° 14' 51.693"	ЮЗ 82° 30'	114
6 - 1	59° 37' 43.713"	28° 14' 44.485"	СЗ 11° 30'	158

Условные обозначения			
Сплошная санитарная рубка			

Исполнитель работ по проведению лесопатологического обследования:

ФИО Мещеряков Т.В. Подпись

Дата составления документа 09.09.2020 Телефон 8 (812) 552-73-55