

УТВЕРЖДАЮ:
Должность Председателя комитета по
природным ресурсам Ленинградской обл.
Ф.И.О. П.А. Немчинов
Дата 03.09.2020

Акт
лесопатологического обследования № 72-БР
лесных насаждений Северо-западного лесничества
Ленинградской области

Способ лесопатологического обследования: Визуальное
Инструментальное V

Место проведения:

Участковое лесничество	Урочище (дача)	Квартал (кварталы)	Выдел (выделы)	Площадь, га
Бородинское	-	188	40 (1)	7,5 (3,6)

Лесопатологическое обследование проведено на общей площади 3,6 га.

2. Инструментальное обследование лесного участка.
Уч. лесничество: Бородинское: - Кв. 188 выд. 40 ЛП выдел: 1.

2.1. Фактическая таксационная характеристика лесного насаждения не соответствует таксационному описанию. Причины несоответствия:
Изменение санитарного и лесопатологического состояния, ошибка при лесоустройстве.

Ведомость лесных участков с выявленными несоответствиями таксационным описаниям приведена в приложении 1 к данному Акту.

2.2. Состояние насаждений: с утраченной устойчивостью.
с нарушенной устойчивостью



Причины повреждения: воздействия сильных ветров прошлых лет, повлекшие наклон более 10°, изгиб или вывал деревьев (код 821), повреждение (заселено или отработано) короедом-типографом (код 343), воздействия шквалистых и ураганных ветров прошлых лет, повлекшие слом стволов деревьев (код 822), гнили стволовые (код 350), чага, трутовик скошенный (код 363), изменение уровня грунтовых вод под воздействием почвенно-климатических факторов (код 773). Данные причины определены по следующим признакам: механические повреждения обрыв корней (ывал) прошлых лет (код 206), отработано >3/4 окр.ствола под кроной (код 614), наличие гнили (код 832), механические повреждения слом ствола под кроной пр. лет (код 218), наличие плодовых тел на стволе (код 801), усыхание от 1/4 до 1/2 ветвей в кроне прошлых лет (код 112).

Заселено (отработано) стволовыми вредителями:

Вид вредителя	Порода	Встречаемость (% заселенных деревьев)	Степень заселения лесного насаждения (слабая, средняя, сильная)
короед-типограф	Е	0 (отработано 42,9)	-
-	-	-	-
-	-	-	-
-	-	-	-
-	-	-	-
-	-	-	-

Повреждено огнем:

Вид пожара	Порода	Состояние корневых лап		Состояние корневой шейки		Подсушивание луба	
		процент поврежденных огнем корней	процент деревьев с данным повреждением	ожог корневой шейки по окружности (1/4; 2/4; 3/4; более 3/4)	процент деревьев с данным повреждением	по окружности (1/4; 2/4; 3/4; более 3/4)	процент деревьев с данным повреждением
-		-	-	-	-	-	-
		-	-	-	-	-	-
		-	-	-	-	-	-
		-	-	-	-	-	-
		-	-	-	-	-	-
		-	-	-	-	-	-
		-	-	-	-	-	-
		-	-	-	-	-	-

Поражено болезнями:

Вид болезни	Порода	Встречаемость (% пораженных деревьев)	Степень поражения лесного насаждения (слабая, средняя, сильная)
стволовые гнили	С	7,58	единичная
чага	Б	3,03	единичная
-	-	-	-
-	-	-	-
-	-	-	-
-	-	-	-

2.3. Выборке подлежит 66,8 % деревьев по запасу,

в том числе:

ослабленных 0 %,
сильно ослабленных 0 %,
усыхающих 0 %,
свежего сухостоя 0 %,
свежего ветровала 0 %,
свежего бурелома 0 %,
старого сухостоя 33,6 %,
старого ветровала 26,8 %,
старого бурелома 6,4 %,
аварийных 0 %.

2.4. Полнота лесного насаждения после уборки деревьев, подлежащих рубке, составит 0,1.
Критическая полнота для данной категории лесных насаждений составляет не лимитируется.

ЗАКЛЮЧЕНИЕ

С целью предотвращения негативных процессов или снижения ущерба от их воздействия назначено:

Участковое лесничество	Урочище (дача)	Квартал	Выдел	Площадь выдела, га	Вид мероприятия	Площадь мероприятия, га	Порода	Выбираемый запас на выдел, куб. м	Крайние сроки проведения
Бородинское	-	188	40	7,5	ВРС	3,6	Е	342	2020 год

Ведомость перечета деревьев, назначенных в рубку, и абрис лесного участка прилагаются (приложение 2 и 3 к данному акту).

Меры по обеспечению возобновления:-.

Мероприятия, необходимые для предупреждения повреждения или поражения смежных насаждений: своевременное проведение проектируемых мероприятий, надзор за санитарным и лесопатологическим состоянием.

Сведения для расчета степени повреждения:


год образования старого сухостоя: 2014-2016

основная причина повреждения древесины: вторичные стволовые вредители и сапрофитные гнили

Дата проведения обследований: июнь 2018 года.

Исполнитель работ по проведению лесопатологического обследования:

Главный инженер Гриднев Н. А.



20.08.2020

Ведомость
лесных участков с выявленными несоответствиями таксационным описаниям

Источники данных	Год проведения лесоустройства	Номер квартала	Номер выдела	Площадь выдела, га	Целевое назначение лесов	Защитные	Защитные полосы, расположенные вдоль водных объектов (ОЗУ)	-	Номер лесопатологического выдела	Площадь лесопатологического выдела	Таксационная характеристика										Заложено пробных площадей	
											состав	порода	возраст, лет	средняя высота, м	средний диаметр, см	тип леса	тип условий место	плотота	бонитет	запас, куб. м/га	количество, шт.	общая площадь, га
Ф	2015	188	40	7,5	Защитные	Защитные полосы, расположенные вдоль водных объектов (ОЗУ)	1	3,6	-	-	6Е4С+Б	Ель	110	25	22	ЧС	А2	0,3	2	47 (142)	8	0,48
		188	40	7,5	Защитные	Защитные полосы, расположенные вдоль водных объектов (ОЗУ)	-	-	-	-	6С3Е1Б+Ос	Сосна	110	26	32	ЧС	А2	0,3	2	131	-	-

Примечание:

Причины несоответствия таксационного описания:

ТО - таксационные описания

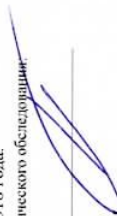
Ф - фактическая характеристика лесного насаждения

Дата проведения обследований: июнь 2018 года

Исполнитель работ по проведению лесопатологического обследования:

Главный инженер Гришнев Н. А.

Изменение санитарного и лесопатологического состояния, ошибка при лесоустройстве.



Ведомость перечета деревьев назначенных в рубку

ВРЕМЕННАЯ ПРОБНАЯ ПЛОЩАДЬ № 1

Субъект Российской Федерации: Ленинградская область.

Лесничество (лесопарк): Северо-западное.

Бородинское участковое лесничество, Квартал: 188. Выдел: 40. лп.выд.1

Площадь: 7,5 га., Площадь мероприятия: 3,6 га.

Номер очага вредных организмов: б/н. Размер пробной площади: 0,48 га.

Таксационная характеристика:

тип леса: ЧС; состав: 6Е4С+Б; возраст: 110 лет; бонитет: 2.

полнота: 0,3; запас на га: 142; возобновление: редкое, состав: 10Е, 1,6 тыс.шт. на га.

Время и причина ослабления лесного насаждения:

Причины повреждения: воздействия сильных ветров прошлых лет, повлекшие наклон более 10°, изгиб или вывал деревьев (код 821), повреждение (заселено или отработано) короедом-типографом (код 343), воздействия шквалистых и ураганных ветров прошлых лет, повлекшие слом стволов деревьев (код 822), гнили стволовые (код 350), чага, трутовик скошенный (код 363), изменение уровня грунтовых вод под воздействием почвенно-климатических факторов (код 773). Данные причины определены по следующим признакам: механические повреждения обрыв корней (вывал) прошлых лет (код 206), отработано >3/4 окр.ствола под кроной (код 614), наличие гнили (код 832), механические повреждения слом ствола под кроной пр. лет (код 218), наличие плодовых тел на стволе (код 801), усыхание от 1/4 до 1/2 ветвей в кроне прошлых лет (код 112).

Тип очага вредных организмов: эпизодический.

Фаза развития очага вредных организмов: кризис.

Состояние лесного насаждения, намечаемые мероприятия:

Состояние насаждений: с утраченной устойчивостью. СКС насаждения 4,61.

Намечаемое мероприятие: ВРС.

Исполнитель работ по проведению лесопатологического обследования:

Главный инженер Гриднев Н. А.

Дата составления документа: 20.08.2020 года. Телефон: 89155882187.

ВЕДОМОСТЬ ПЕРЕЧЕТА ДЕРЕВЬЕВ

Оборотная сторона

Порода1: Е СКС породы: 5,1.

Ступени толщины см	Количество деревьев по категориям состояния, шт.																Всего деревьев по ступеням толщины	
	I	II	III	IV		V		VI			ветровал, бурелом			аварийные деревья			шт.	в том числе подлежат рубке, %
				НЗ	З	НЗ	З	НЗ	З	О	НЗ	З	О	НЗ	З	О		
1	2	3	4	5	6	7	8	9	10	11	12	13	14	15	16	17	18	19
12		2	2														4	
16	6	6	6							8	2						28	12,2
20	2	2								8	2						14	12,2
24											4						4	4,9
28		2								6	14						22	24,3
32		2								8							10	9,8
-																		
-																		
-																		
-																		
итого, шт	8	14	8							30	22						82	
итого, %	9,8	17,1	9,8							36,5	26,8							63,4
итого, куб.м.	1,98	5,88	1,46							17,78	14,36						41,46	
итого, куб.м. %	4,8	14,2	3,5							42,9	34,6							77,5

Порода2: С СКС породы: 3,77.

Ступени толщины см	Количество деревьев по категориям состояния, шт.																Всего деревьев по ступеням толщины	
	I	II	III	IV		V		VI			ветровал, бурелом			аварийные деревья			шт.	в том числе подлежат рубке, %
				НЗ	З	НЗ	З	НЗ	З	О	НЗ	З	О	НЗ	З	О		
1	2	3	4	5	6	7	8	9	10	11	12	13	14	15	16	17	18	19
12								2									2	4,3
16								2									2	4,3
20	2	6									8						16	17,6
24		6						6									12	13,0
28	6										4						10	8,7
32		2															2	
36											2						2	4,3
-																		
-																		
-																		
итого, шт	8	14						10			14						46	
итого, %	17,4	30,4						21,8			30,4							52,2
итого, куб.м.	5,1	7,18						3,76			8,24						24,28	
итого, куб.м. %	21,0	29,6						15,5			33,9							49,4

Порода3: Б СКС породы: 4,74.

[illegible]

Приложение 3

к акту лесопатологического обследования № 72-БР

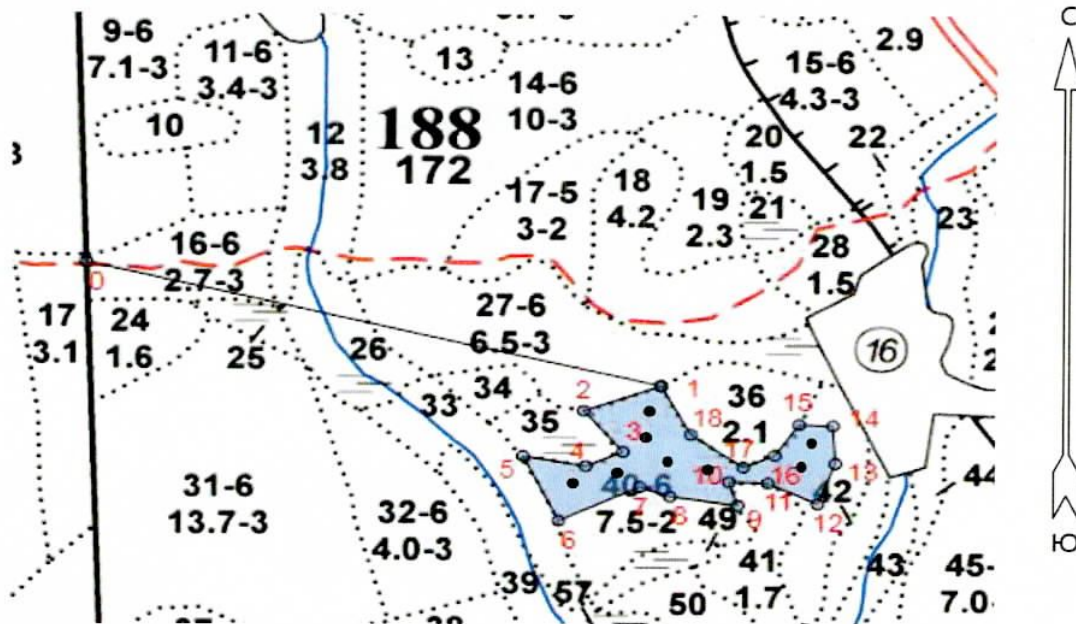
Абрис участка

Северо-Западное лесничество Бородинское участковое лесничество

кв.188 выд.40 лп.выд.1

площадь 3,6 га.

Масштаб 1:10000



N выдела	Ленты (круговой площадки) перечета				
	№ ленты (площадки)	Длина, м	Ширина, м	Радиус, м	Площадь, га
40(1)	1	-	-	13,8	0,06
	2	-	-	13,8	0,06
	3	-	-	13,8	0,06
	4	-	-	13,8	0,06
	5	-	-	13,8	0,06
	6	-	-	13,8	0,06
	7	-	-	13,8	0,06
	8	-	-	13,8	0,06

Условные обозначения:



- размерная пробная площадь



Выборочная санитарная рубка

Исполнитель работ по проведению лесопатологического обследования:

Главный инженер Гриднев Н. А.

Дата составления документа: 20.08.2020 года. Телефон: 89155882187.

окончание Приложения 3

к акту лесопатологического обследования № 72-БР

Северо-Западное лесничество Бородинское участковое лесничество

кв.188 выд.40 лп.выд.1 площадь 3,6 га.

Номера точек	Координаты	Румбы линий	Длина, м
0->1	61.07974854/29.39355501	ЮВ 76°.20'	812.4
1->2	61.07810865/29.40749324	ЮЗ 69°.29'	107.4
2->3	61.07777054/29.40562467	ЮВ 39°.11'	80.7
3->4	61.07720835/29.40657214	ЮЗ 65°.35'	52.9
4->5	61.07701201/29.40567763	СЗ 79°.35'	83.6
5->6	61.07714772/29.40415084	ЮВ 25°.43'	108.1
6->7	61.07627286/29.40502191	СВ 64°.08'	117.4
7->8	61.07673292/29.40698357	ЮВ 69°.44'	42.3
8->9	61.07660136/29.40772022	ЮВ 81°.26'	89.4
9->10	61.07648189/29.40936213	СЗ 17°.55'	37.1
10->11	61.07679917/29.40915013	ЮВ 87°.56'	50.7
11->12	61.07678279/29.41009106	ЮВ 64°.22'	72.1
12->13	61.07650268/29.41129827	СВ 20°.39'	65.1
13->14	61.07704968/29.41172456	СЗ 3°.20'	57.7
14->15	61.07756704/29.41166213	СЗ 87°.19'	44.3
15->16	61.07758569/29.41084078	ЮЗ 33°.41'	56.8
16->17	61.07716088/29.4102553	ЮЗ 66°.20'	44.9
17->18	61.07699904/29.40949208	СЗ 53°.55'	84.5
18->1	61.07744599/29.40822382	СЗ 28°.04'	83.6

Исполнитель работ по проведению лесопатологического обследования:

Главный инженер Гриднев Н. А.

Дата составления документа: 20.08.2020 года. Телефон: 89155882187.