

«Утверждаю»
Начальник Управления
Капитального строительства ООО «РусХимАльянс»

Горбунов А.Н.
По доверенности №КГС-04/042-2019 от 29.10.2019



» августа 2020г.

ПРОЕКТ ЛЕСОРАЗВЕДЕНИЯ для компенсационного лесоразведения

осень 2020 г.

по Договору аренды лесного участка №1144/ДС-2018-11
от 26.11.18 с ООО «РусХимАльянс»

наименование исполнителя работ или лесопользователя (N и дата договора, распоряжения, соглашения, лесная декларация и др.)

Характеристика местоположения лесного участка

1.1. Лесничество Волосовское

1.2. Участковое лесничество Изварское

1.3. Номер квартала 22

1.4. Номер выдела 23,29

1.5. Площадь участка, с точностью до 0,0000 га 1,3000

1.6. План участка, масштаб 1:10000 (прилагается к Проекту)

2. Характеристика лесорастительных условий участка

2.1. Лесорастительная зона Таежная

2.2. Лесной район Балтийско-белозерский таежный район

2.3. Целевое назначение лесов Защитные леса

2.4. Рельеф Равнинный

2.5. Почва Модергумусные и мулевые подзолистые супесчаные и суглинистые часто карбонатные, дренированные с нормальным увлажнением

(тип, степень увлажнения, механический состав)

2.6. Тип леса (тип лесорастительных условий) Д 2

2.7. Категория площади лесоразведения сенокос

(сенокос, пашни, карьеры и др.)

2.8. Напочвенный покров Сныть обыкновенная, купырь, ландыш

(важнейшие растения-индикаторы)

2.9. Захламленность Отсутствует

(отсутствует, слабая, средняя, сильная)

2.10. Завалуненность, % (слабая, средняя, сильная) Слабая

2.11. Наличие малоценных пород Отсутствует

2.12. Характер и размещение оставленных деревьев и кустарников Отсутствует

2.13. Степень задернения почвы Средняя

слабая, средняя, сильная

2.14. Зараженность почвы вредителями, вид, шт./га Обследование не выполнялось

2.15. Гидрологические условия Обводненность слабая, водоемы на участке отсутствуют.

3. Обоснование проектируемого способа лесоразведения, породного состава восстанавливаемых лесов, сроки и способы лесоразведения

3.1. Вид проектируемого лесного насаждения для лесоразведения: Лесные культуры

3.2. Культивируемые породы деревьев, тыс.шт./га: всего 2,0

в том числе главных (целевых) Е-2,0 сопутствующих _____

3.3. Подготовка лесного участка **Отвод лесного участка (ограничение в натуре площади лесного участка кольями по периметру)**

(отвод лесного участка, отграничение и оформление в натуре площади лесного участка)

Расчистка участка **Не требуется**

(полосная, сплошная)

Расстояние между центрами полос _____ м, ширина полос _____ м,

Сроки проведения расчистки _____

Применяемые машины и орудия _____

3.4. Обработка почвы **Механизованная бороздами с рыхлением дна**

(полосами, бороздами, площадками, иное)

Размещение и размеры площадок, полос, борозд на площади и их направление **Борозды через 3, 5 м., шириной 0,7 м. с СЕВЕРА на ЮГ**

Глубина обработки почвы **15-20 см**

Сроки проведения обработки почвы **Осень 2020г.**

Применяемые машины и орудия **трактор ТДТ -55 в сцепке с ПЛ - 1**

3.5. Метод и способ лесоразведения **Сеянцами ЗКС**

(посадка сеянцами, саженцами, посадочным с ЗКС)

Сроки проведения работ **Осень 2020г.**

Применяемые машины и орудия **Ручная посадка сеянцев под меч Колесова**

Количество посадочных на 1 га **2,0** тыс. шт.

Схема смешения пород **Е-Е-Е-Е**

Размещение посадочных : расстояние между рядами (площадками, полосами) **3,5 м**, в рядах (в площадках, в полосах), **0,7 м**, количество рядов в полосе **1** шт.

Потребность в посадочном материале на 1 га **2,0** тыс. шт. (кг), и на всю площадь по породам **2,6** тыс. шт. (кг).

3.6. Характеристика посадочного материала **3х (4х) летние сеянцы Ели обыкновенной с закрытой корневой системой, паспорт № _____ от _____ 20__ г.**

(сеянцы с закрытой корневой системой или с открытой корневой системой, саженцы, возраст (лет), N и дата паспорта на используемый посадочный материал)

3.7. Виды и способы ухода, их кратность:

1-й год 2021 г.– двух-кратный –(весной- ручная оправка растений от завала травой и почвой, выжимания морозом; осень- уничтожение травянистой и древесно-кустарниковой растительности в рядах культур и междурядьях и – дополнение культур при необходимости , в соответствии с рекомендациями на основании инвентаризации , проведенной Волосовским лесничеством- филиалом ЛОГКУ «Ленобллес» при приживаемость менее 85%.)

2-й год 2022 г.– двух-кратный –(весной- ручная оправка растений от завала травой и почвой, выжимания морозом; осень- уничтожение травянистой и древесно-кустарниковой растительности в рядах культур и междурядьях и – дополнение культур при необходимости , в соответствии с рекомендациями на основании инвентаризации , проведенной Волосовским лесничеством- филиалом ЛОГКУ «Ленобллес» при приживаемость менее 85%.)

3-й год 2023 г. - двух-кратный (весна – ручная оправка растений от завала травой и почвой, выжимания морозом; осень – рыхление почвы с одновременным уничтожением травянистой и древесной растительности в рядах культур и междурядьях, подавление, скашивание растительности механическим путем);

4-й год 2024 г.- при необходимости (в соответствии рекомендациями на основании инвентаризации, проведенной Волосовским лесничеством –филиала ЛОГКУ «Ленобллес»);

5-й год 2025 г. - при необходимости (в соответствии рекомендациями на основании инвентаризации, проведенной Волосовским лесничеством –филиала ЛОГКУ «Ленобллес»);

6-й год 2026 г. - при необходимости (в соответствии рекомендациями на основании инвентаризации, проведенной Волосовским лесничеством –филиала ЛОГКУ «Ленобллес»);

7-й год 2027 г. - при необходимости (в соответствии рекомендациями на основании инвентаризации, проведенной Волосовским лесничеством –филиала ЛОГКУ «Ленобллес»);

8-й год 2028 г. - при необходимости (в соответствии рекомендациями на основании инвентаризации, проведенной Волосовским лесничеством –филиала ЛОГКУ

4. Противопожарные и защитные мероприятия

4.1. Проведения противопожарных мероприятий устройство мин.полос шириной 1,4 м протяженностью 0,55км

(перечень мероприятий, объем работ, ширина и протяженность)

4.2. Уход за противопожарными объектами 2023г., 2025г, 2028г. уход за мин. Полосами(обновление)

(год ухода, перечень мероприятий, объем работ)

4.3. Борьба с вредителями, болезнями леса Визуальное наблюдение за состоянием лесных культур до отнесения земель, предназначенных для лесоразведения, к землям, на которых расположены леса. При выявлении вредителей или болезней лесных культур, проведение лесопатологическое обследования с дальнейшим проведением рекомендуемых мероприятий.

(перечень мероприятий, объем работ)

5. Проектируемые показатели оценки качества лесоразведения для признания работ по лесоразведению завершенными

5.1. Намечаемый год отнесения земель, предназначенных для лесоразведения, к землям, на которых расположены леса 2028

5.2. Состав 10Е

5.3. Средняя высота, 0,7 м

5.4. Возраст 9 лет

5.5. Количество деревьев главных (целевых) пород не менее 2,0 тыс. шт./га

5.6. Приживаемость, % 1 год 95%, 3 год 90%, 5 год 85%

5.7. Параметры лесных культур в возрасте 5 лет:

Количество деревьев культивируемых пород, тыс.шт./га, всего 2,0

В том числе по породам Е, 2,0

Соотношение средних высот деревьев культивируемых пород и естественно возобновившихся нежелательных пород: 1:1

5.8. Характеристика созданного молодняка при отнесении к земель, предназначенных для лесоразведения, к землям, на которых расположены леса:

Количество деревьев главных (целевых) пород, не менее тыс.шт./га, всего 2,0

В том числе по породам Е, 2,0

Соотношение средних высот деревьев культивируемых пород и естественно возобновившихся нежелательных пород: 1:1

5.8. Намечаемые сроки обследования, годы 2021г., 2022г., 2024г., 2028г.

К проекту прилагается:

1. План участка.

2. Расчетно-технологическая карта.

Проект составил:

г. Специалист   Иванов В.И.

должность (Ф.И.О.) (подпись, число, печать)

Расчетно-технологическая карта.

| Технологическая операция | | | | | | | Затраты, на га/на участок | | |
|--------------------------|--|--|--|-------------------------|-------|-------------------------------------|---------------------------|----------|-----------|
| № п/п | Вид операции | Срок выполнения | Количественные, качественные характеристики выполняемой работы | Ед. изм. (га, тыс. шт.) | Объем | Марка трактора, орудия, инструмента | Маш. см. | Чел. дн. | Тыс. руб. |
| 1 | Планировка, трассирование, регулирование гидрологического режима | | | | | | | | |
| 2 | Расчистка участка | | | | | | | | |
| 3 | Обработка почвы | Осень 2020 г. | Проведение борозд глубиной 15-20 см с расстоянием между центрами борозд 3,5м | Га. | 1,3 | ТДТ-55 с ПЛ-1 | | | |
| 4 | Посадка, транспортировка и хранение посадочного материала | Осень 2020 г. | Ручная посадка 2-3 летних сеянцев в дно борозды с размещением в ряду через 1,5м. Перевозка посадочного материала на л/к площадь. | Шт. | 2,6 | Меч Колесова УАЗ-390945 | | | |
| 5 | Дополнение | | | | | | | | |
| 6 | Агротехнические уходы по годам | 2-кратный до 2023 г., далее по необходимости | - ручная оправка растений от завала травой и почвой, заноса песком, выжимания морозом; - рыхление почвы с одновременным уничтожением травянистой и древесной растительности в рядах культур и междурядьях; - уничтожение или предупреждение появления травянистой и нежелательной древесной растительности | | | Тяпка, мотыга Сектор-3 | | | |
| 7 | Лесозащитные мероприятия | | а) Предупредительные мероприятия (лесопатологическое обследование при условии визуального выявления очагов вредителей и болезней) б) истребительные мероприятия | | | | | | |
| 8 | Противопожарные мероприятия | 3 кв. 2020г. | Создание противопожарных минерализованных полос (противопожарного барьера) | км | 0,55 | ТДТ-55 с ПЛ-1 | | | |

Потребность в посадочном материале всего: 2,6 тыс. шт.

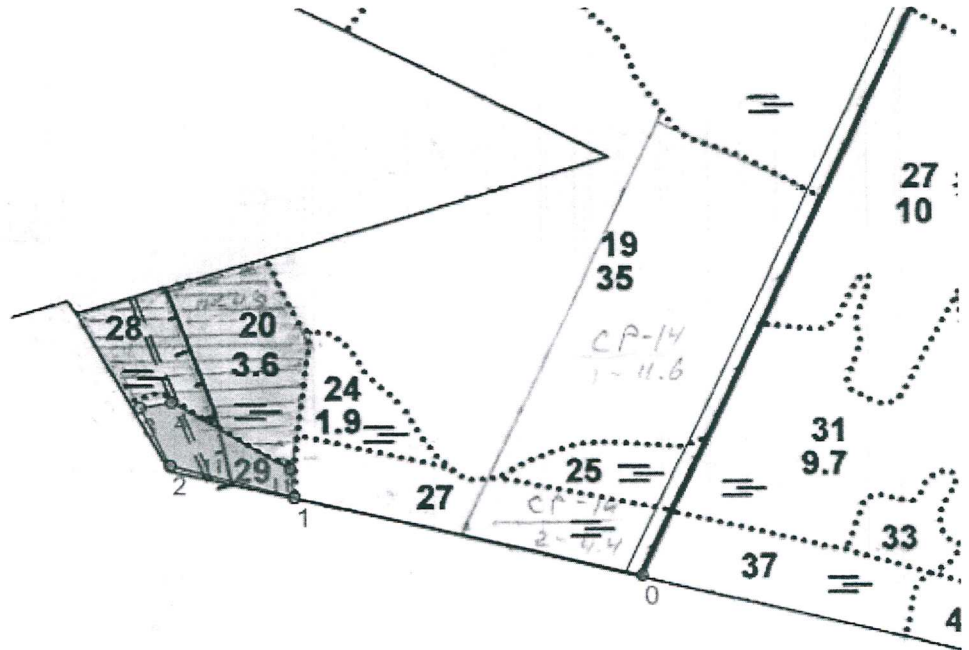
В т.ч. на дополнение: _____ тыс.шт.

Затраты на посадочный материал: _____ тыс.руб.

План участка
М 1 : 10 000

Лесничество (лесопарк) Волосовское
 Участковое лесничество
 Урочище (при наличии) -
 Номер(а) лесного квартала 22
 Номер(а) лесотаксационного выдела 23,29
 Масштаб 1 : 10 000

| |
|----------------------|
| Площадь общая, га |
| 1,3 |



| Экспликация объекта | | | | | |
|---------------------|-----------------------------|--------------|-----------------------------|----|----------------|
| привязка | | | | | |
| Номера точек | Направление (азимут), румбы | | Длина линий, м | | |
| 0 - 1 | СЗ | 77 | 501 | | |
| Объект | | | | | |
| Катег. Земель | Площадь участка, га | Номера точек | Направление (азимут), румбы | | Длина линий, м |
| | 1,3 | 1 - 2 | СЗ | 76 | 180 |
| | | 2 - 3 | СЗ | 27 | 92 |
| | | 3 - 4 | СВ | 80 | 46 |
| | | 4 - 5 | ЮВ | 60 | 192 |
| | | 5 - 1 | ЮВ | 8 | 40 |

Емельянов А.А.

Дата

18.08.2020г.

Подпись (расшифровка подписи)